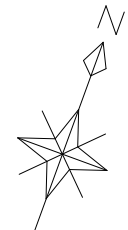


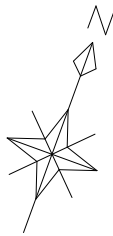
平面計画図 S=1/500



実施設計	
工事名	きゆう舎地区下水道工事
図面名	平面計画図
作成年月日	令和 年 月 日
縮尺	S=1/500 図面番号
会社名	(株)コスモエンジニアリング
事業名	佐賀県競馬組合

平面計画図(2/2) S=1/500

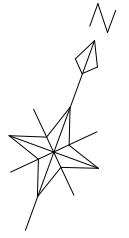
R7~8年度



実施設計	
工事名	きゅう舎地区下水道工事
図面名	平面計画図(2/2)
作成年月日	令和 年 月 日
縮尺	S=1/500 図面番号
会社名	(株)コスモエンジニアリング
事業者名	佐賀県競馬組合

※下水管の起点位置については、きゅう舎施設の吐き出し位置にあわせて適宜変更を行う必要有り。

平面計画図(1/2) S=1/500

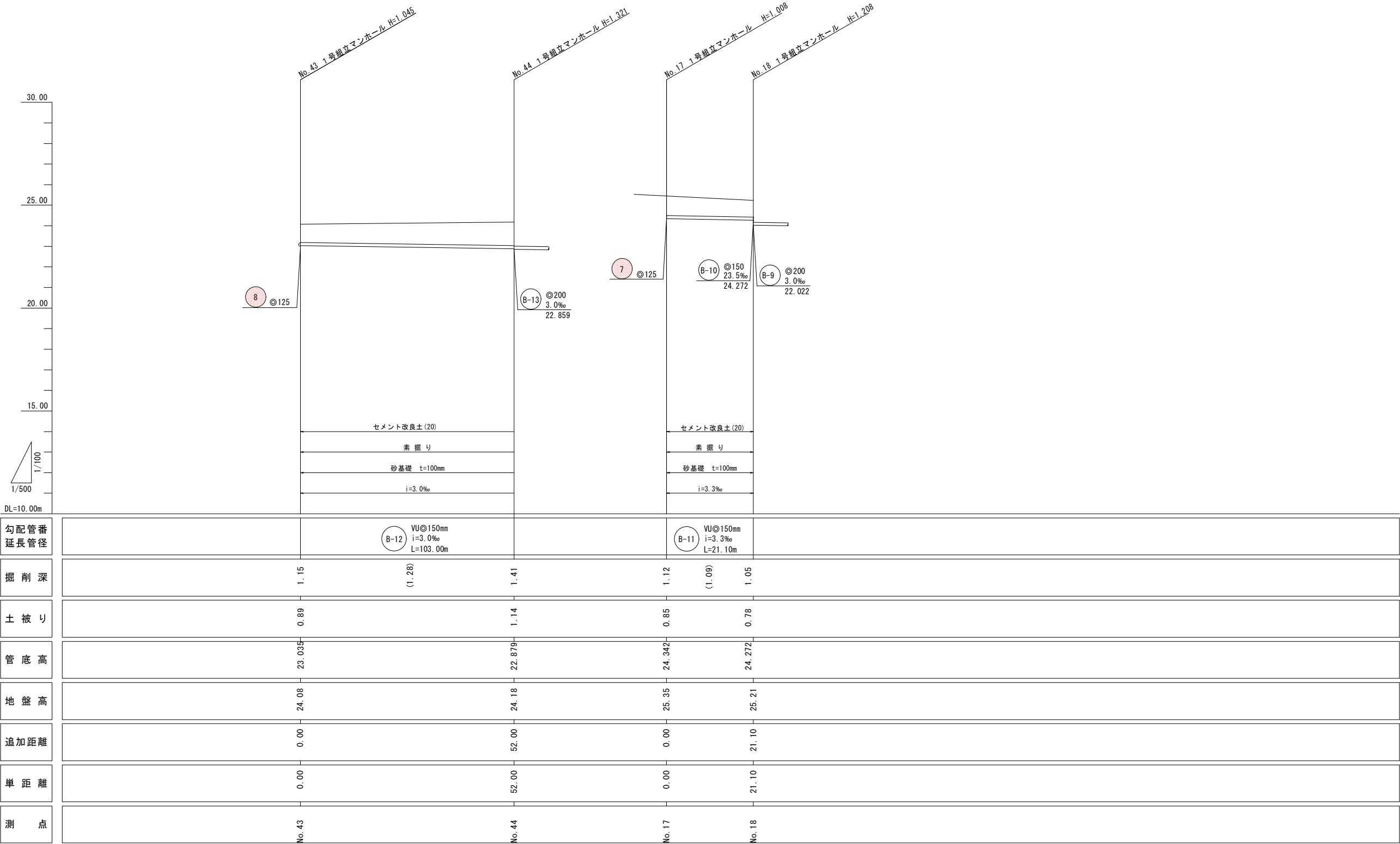


実施設計

工事名	きゅう舎地区下水道工事		
図面名	平面計画図(1/2)		
作成年月日	令和	年	月 日
縮尺	S=1/500	図面番号	
会社名	(株)コスモエンジニアリング		
事業者名	佐賀県競馬組合		

※下水管の起点位置については、きゅう舎施設の吐き出し位置にあわせて適宜変更を行う必要有り。

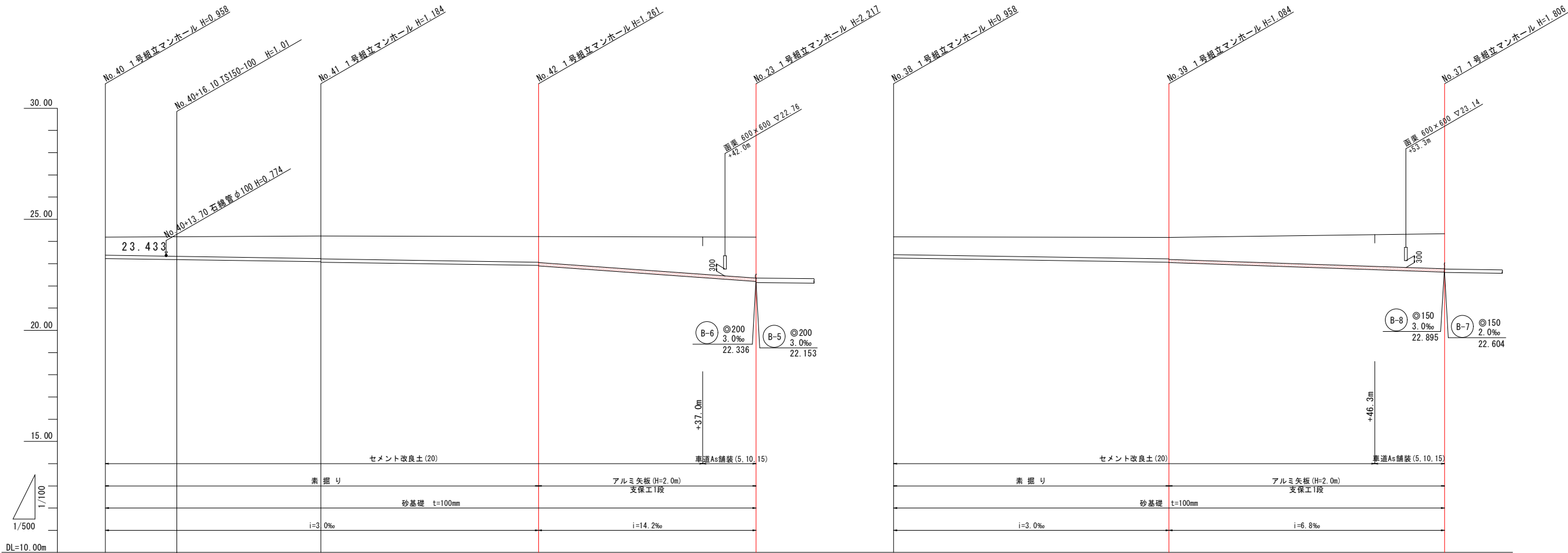
縦断図 V=1/100
H=1/500



実施設計

工事名	きゅうき地区下水道工事		
図面名	縦断図 (2 / 2)		
作成年月日	令和 年 月 日		
縮尺	縦 横	S=1/100 S=1/500	図面番号
会社名	(株)コスモエンジニアリング		
事業者名	佐賀県競馬組合		

縦断図 (1/3) V=1/100
H=1/500

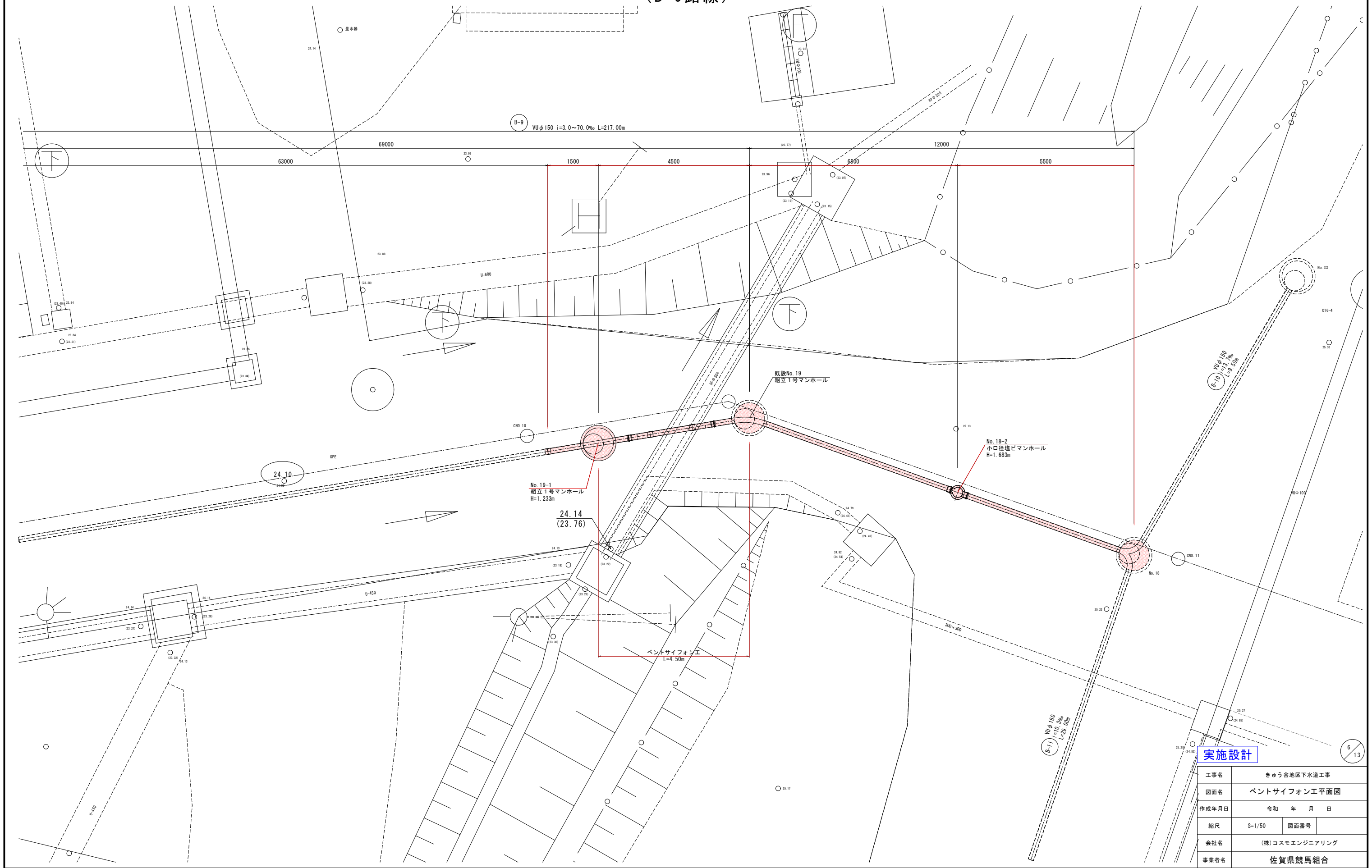


勾配管番 延長管径	VU◎100mm i=3.1‰ L=16.10m		B-3 VU◎150mm i=3.0~14.2‰ L=146.50m				B-4 VU◎150mm i=3.0~6.8‰ L=124.00m								
掘削深	1.07	1.12 1.13 1.13	(1.20)	1.27 1.29	(1.32)	1.35 1.37	(1.62)	1.86 (1.94)	2.01	1.07	(1.12)	1.17 1.19	(1.36)	1.53 (1.71)	1.89
土被り	0.85	0.90 0.91 0.86		1.01 1.03		1.08 1.10		1.60	2.27	0.80		0.91 0.93		1.26	1.63
管底高	23.232	23.192 23.182		23.086 23.066		22.919 22.899		22.373	22.203	23.252		23.066 23.046		22.731	22.624
地盤高	24.19	24.20 24.20		24.25		24.16		24.13	24.37	24.21		24.13		24.15	24.41
追加距離	0.00	13.70 16.10		48.50		97.50		134.50	146.50	0.00		62.00		108.30	124.00
単距離	0.00	13.70 2.40		32.40		49.00		37.00	12.00	0.00		62.00		46.30	15.70
測点	No. 40	No. 40+13.7 No. 40+16.1		No. 41		No. 42		+37.0	No. 23	No. 38		No. 39		+46.3m	No. 37

実施設計

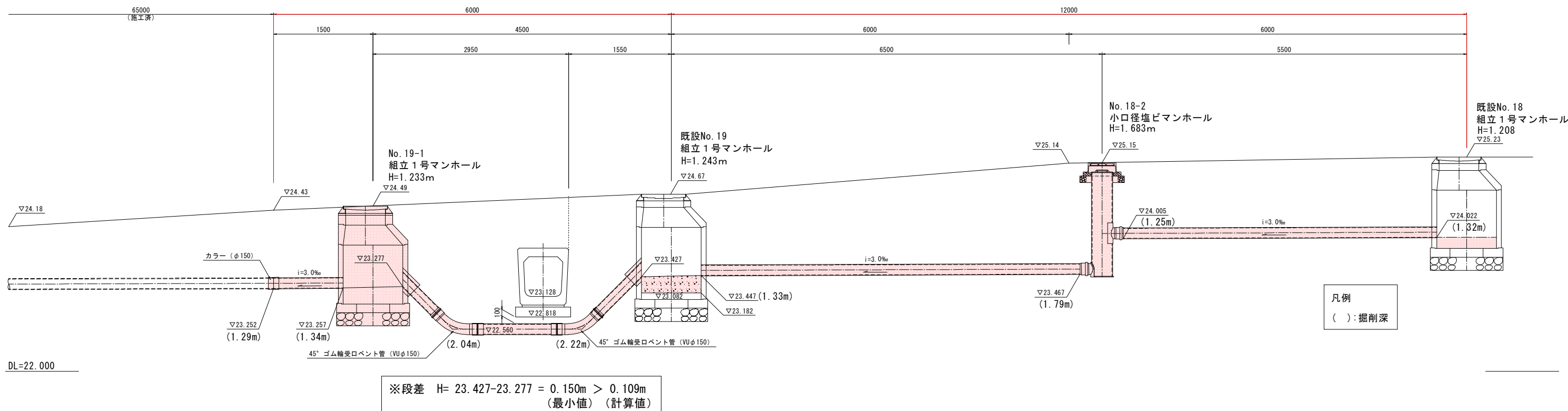
工事名	きゅう舎地区下水道工事		
図面名	縦断図(A路線) (1 / 2)		
作成年月日	令和 年 月 日		
縮尺	縦 横	S=1/100 S=1/500	図面番号
会社名	(株)コスモエンジニアリング		
事業者名	佐賀県競馬組合		

ベントサイフォン工平面図 S=1/50
(B-9路線)

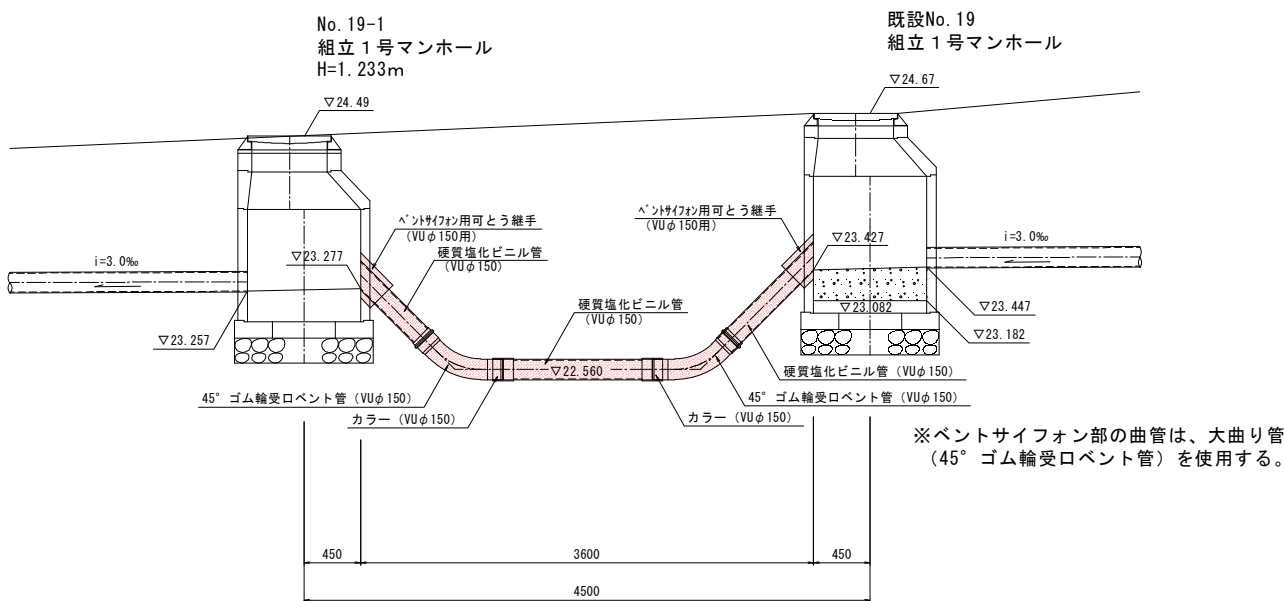


ベントサイフォン工縦断図 S=1/30
(B-9路線)

縦断図



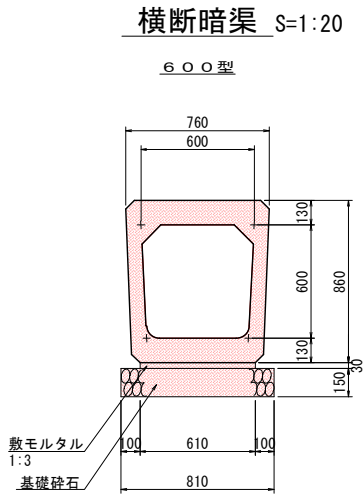
サイフォン部詳細図



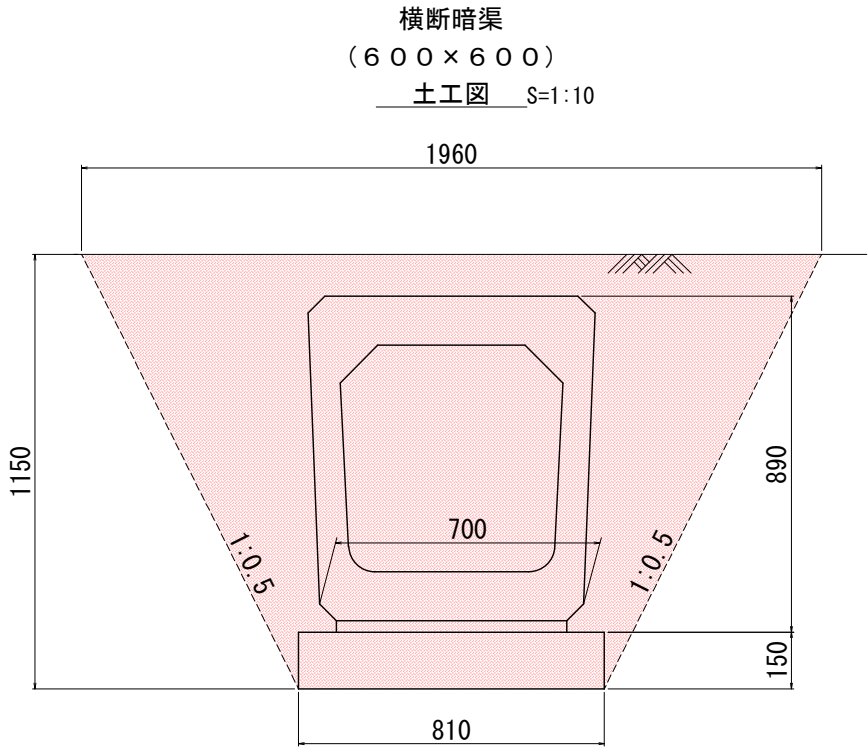
実施設計

工事名	きゅう舎地区下水道工事		
図面名	ベントサイフォン工縦断図		
作成年月日	令和	年	月 日
縮尺	S=1/30	図面番号	
会社名	(株)コスモエンジニアリング		
事業者名	佐賀県競馬組合		

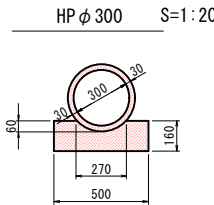
暗渠工 構造図



横断暗渠（600）数量表					10m当り
名 称	規 格	算 定 式	単 位	数 量	
基礎材	t=15cm	0.81×10.0	m ²	8.10	
敷モルタル	1:3	$0.61 \times 0.03 \times 10.0$	m ³	0.18	
暗渠本体	450	$10.0/2.0$	本	5.00	
基面整正		0.81×10.0	m ²	8.10	



撤去構造図〔参考図〕

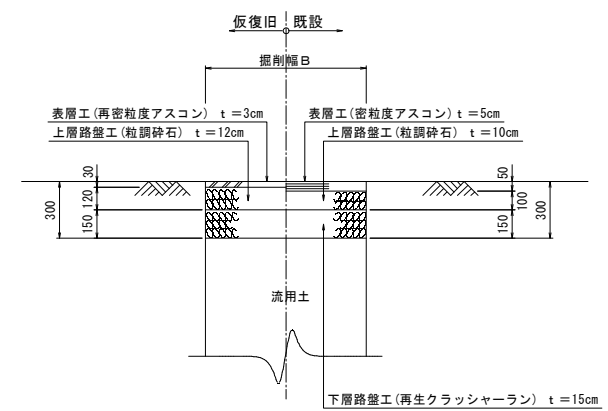


実施設計

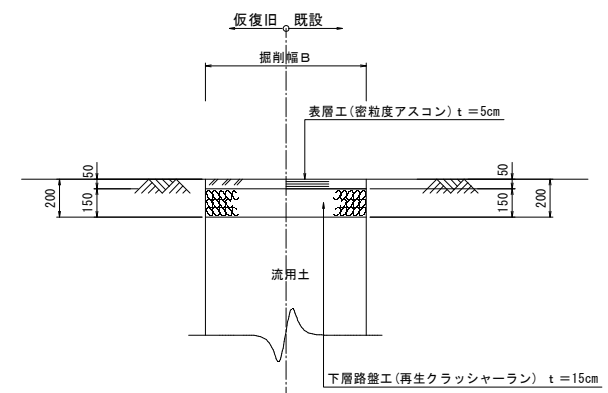
工事名	きゅう舎地区下水道工事		
図面名	排水施設構造図		
作成年月日	令和 年 月 日		
縮尺	図示	図面番号	
会社名	(株)コスモエンジニアリング		
事業者名	佐賀県競馬組合		

路面復旧断面図 S=1/20

車道舖裝As
B-3, B-4路線



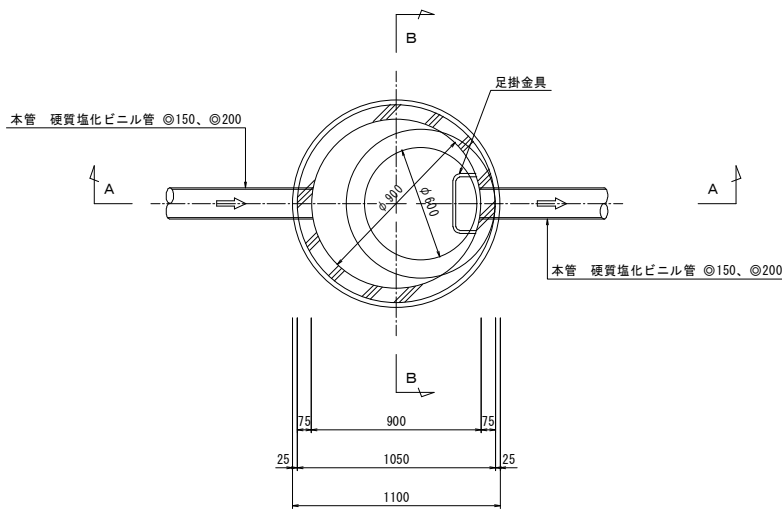
アルミ矢板
1.50m < H



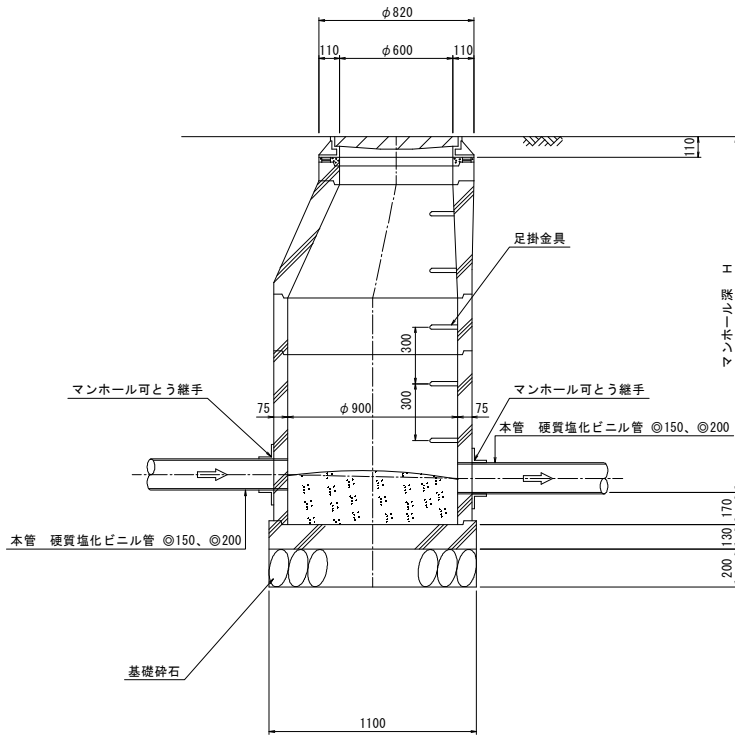
工事名	きゆう舎地区下水道工事		
図面名	土工・路面復旧標準図		
作成年月日	令和	年	月 日
縮尺	S=1/20	図面番号	
会社名	(株)コスモエンジニアリング		
事業者名	佐賀県競馬組合		

1号組立マンホール標準図 S=1:20

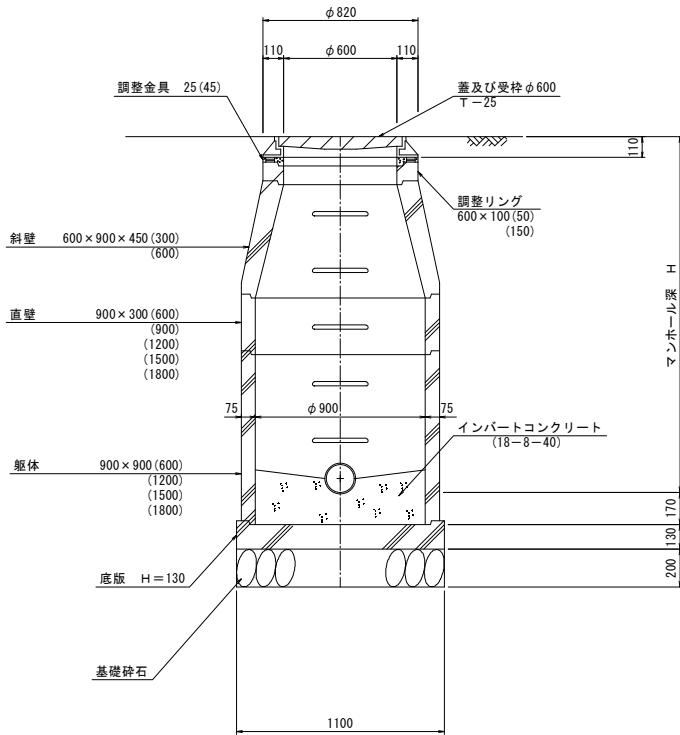
平面図



A-A断面図



B-B断面図

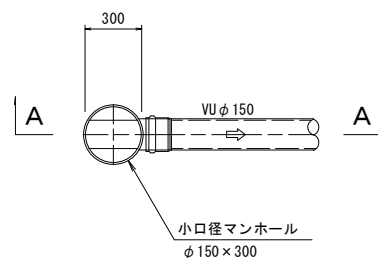


実施設計

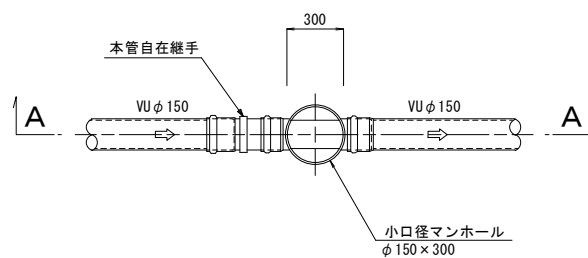
工事名称	きゅう舎地区下水道工事
図面名称	1号組立マンホール標準図
縮尺	S=1:20
図面番号	
設計年月日	
番 号	
佐賀県競馬組合	

小口径マンホール標準構造図 S=1:20
(塩ビ製)

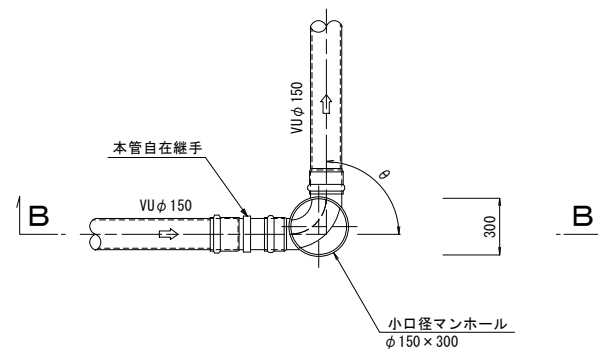
起 点 部



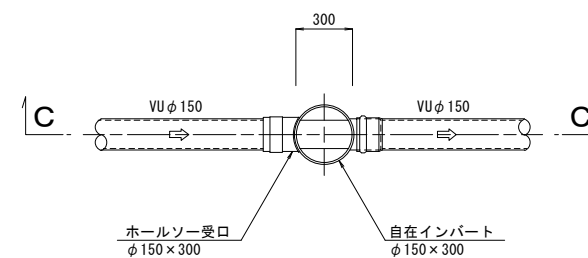
標 準 部



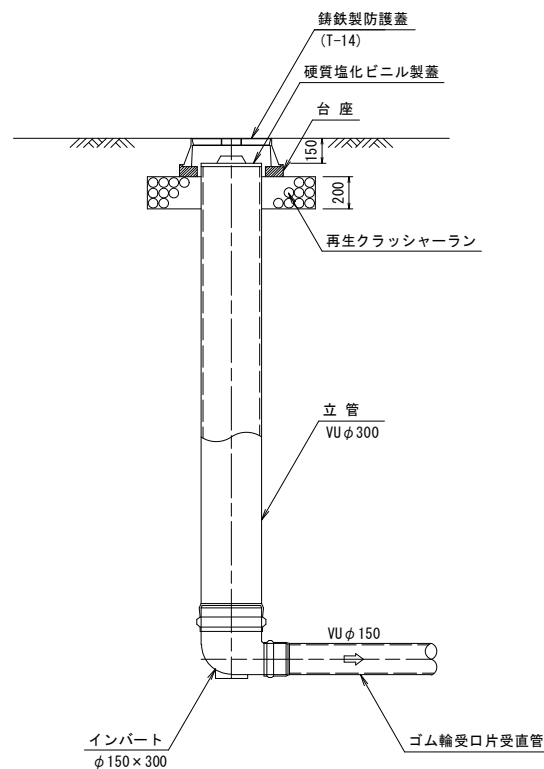
標 準 部
(曲点タイプ)



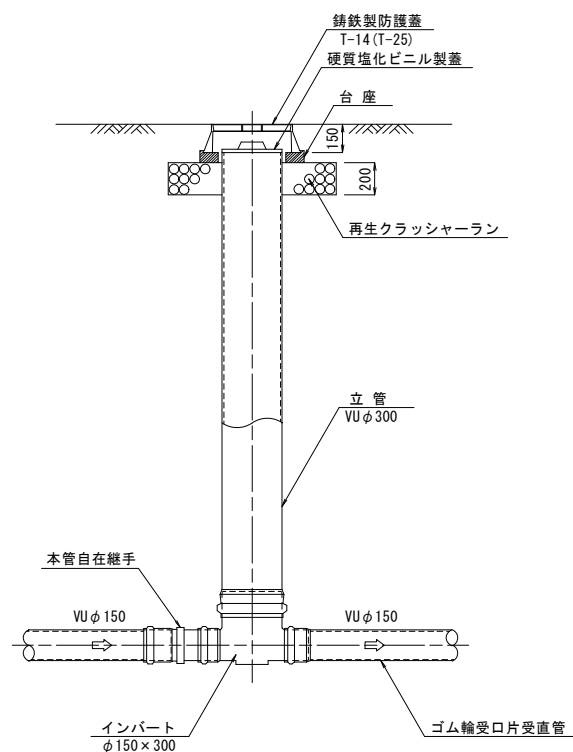
段 差 付 部
(マルチタイプ)



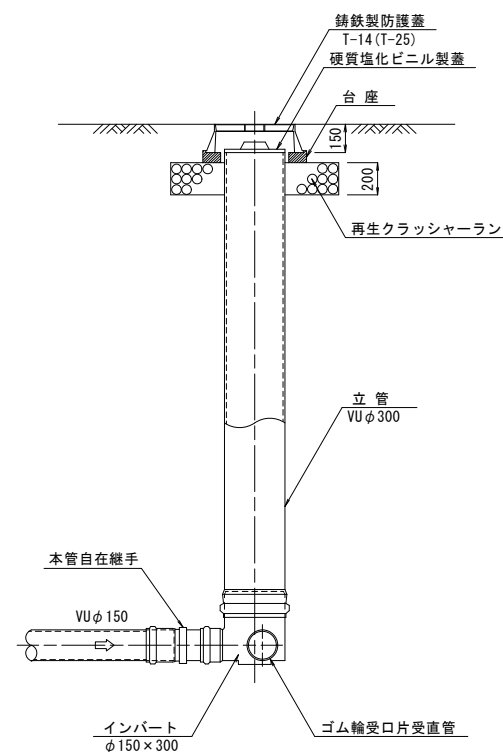
A－A 断面図



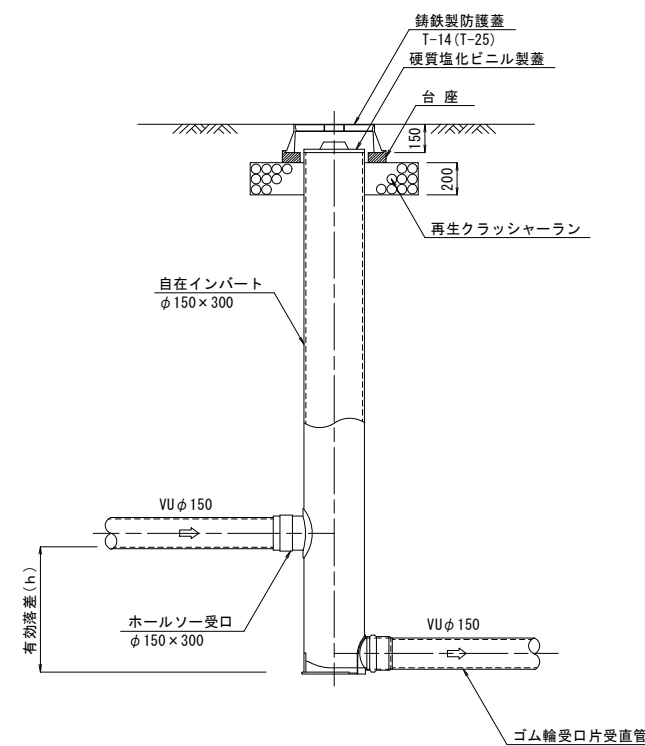
A－A 断面図



B－B 断面図



C－C 断面図

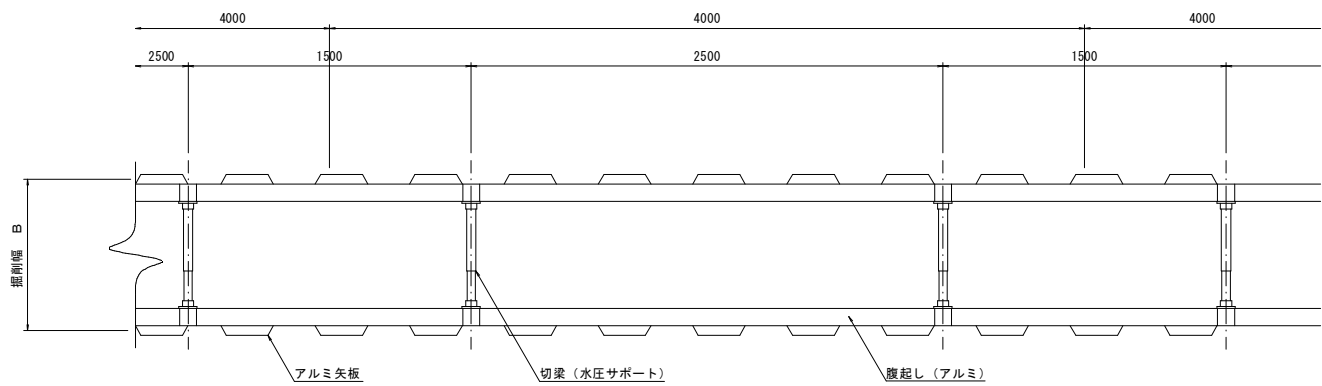


実施設計

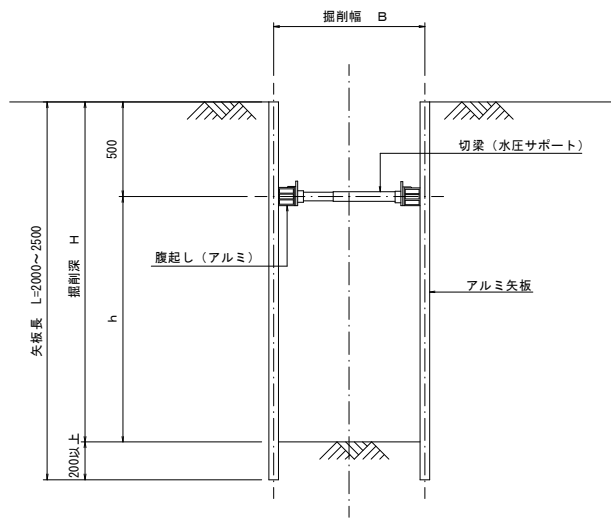
工事名称	きゅう舎地区下水道工事
図面名称	小口径マンホール標準構造図
縮 尺	S=1:20
図面番号	
設計年月日	
番 号	
佐賀県競馬組合	

土留工（アルミ矢板）標準図 S=1:20

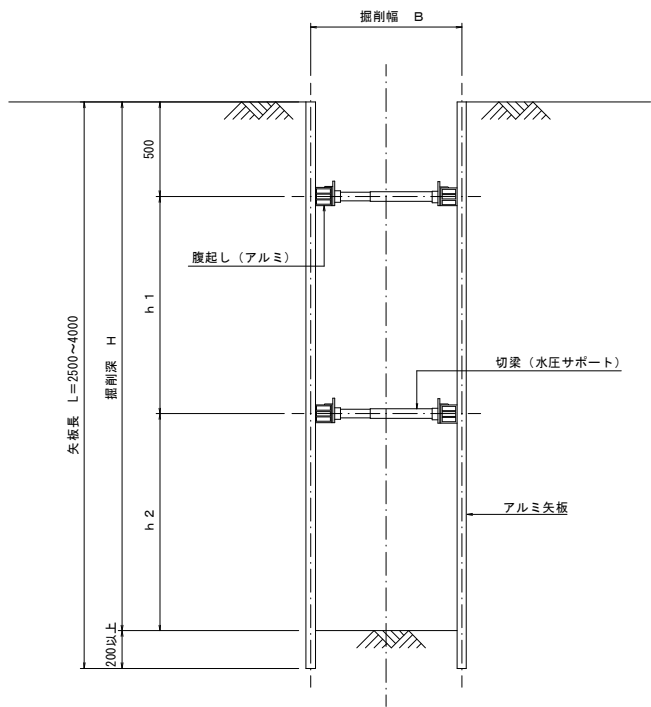
平面図



1 段支保工断面図



2 段支保工断面図



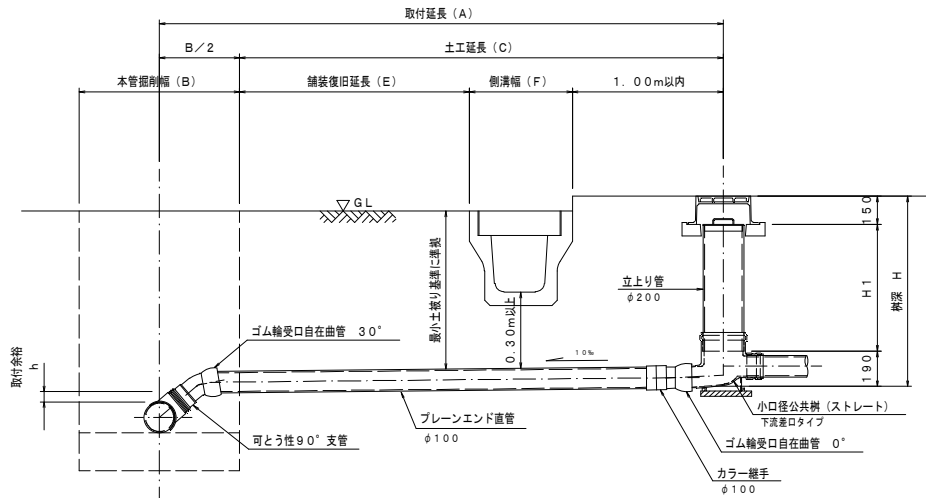
掘削深 H	矢 板 材		支 保 材			根入長
	アルミ矢板長	アルミ矢板高	段 数	腹起材	切梁材	
1. 50m<H≤1. 80m	2. 00m	3. 6cm	1	アルミ腹起し	切 梁 (水圧サポート)	20cm 以上
1. 80m<H≤2. 00m	2. 50m					
2. 00m<H≤2. 30m	2. 50m					
2. 30m<H≤2. 80m	3. 00m					
2. 80m<H≤3. 00m	3. 50m					

実施設計	
工事名称	きゅう舎地区下水道工事
図面名称	土留工（アルミ矢板）標準図
縮 尺	S=1:20
図面番号	
設計年月日	
番 号	
佐賀県競馬組合	

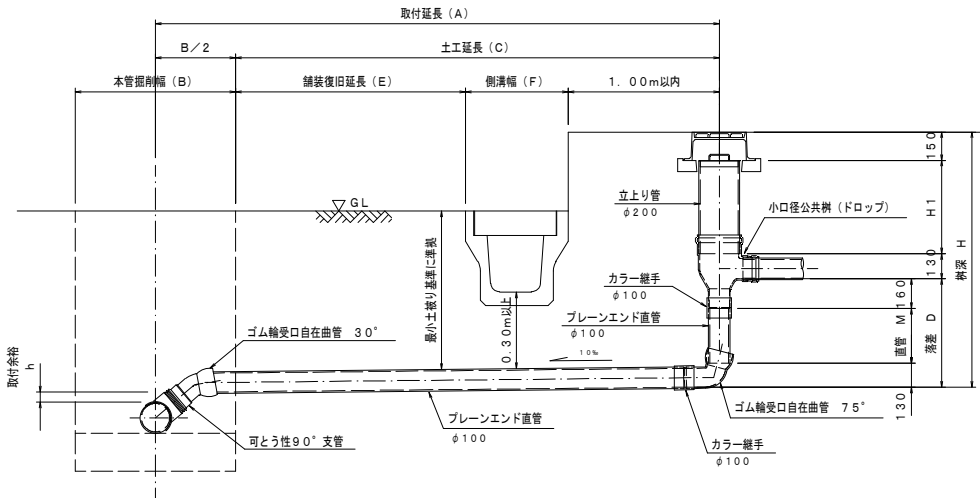
樹・取付管標準図 土工図 S=1:20

取付管標準図

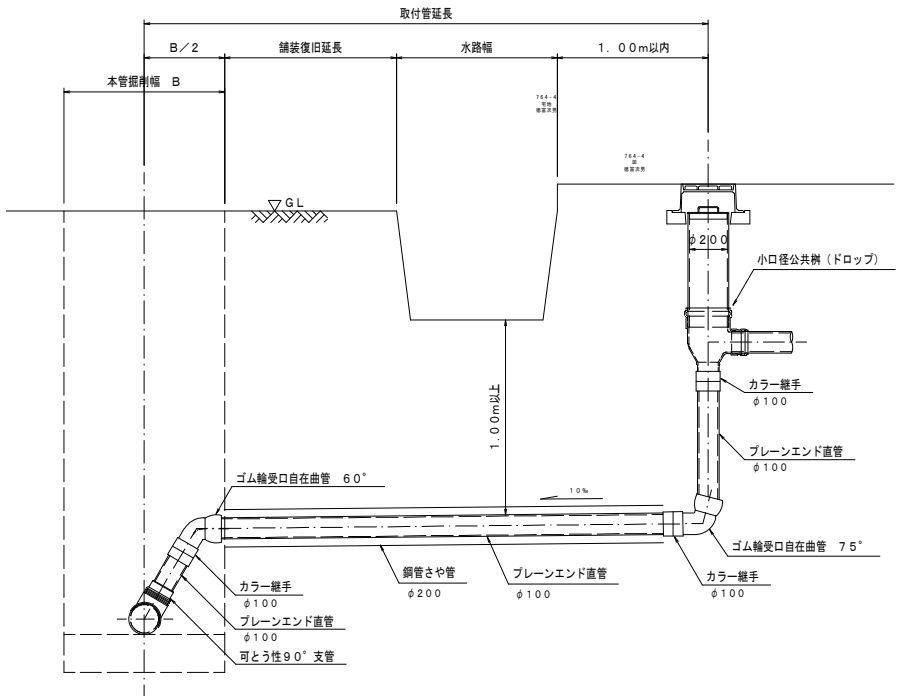
ストレートタイプ
($0 \leq h < 0.30\text{m}$)



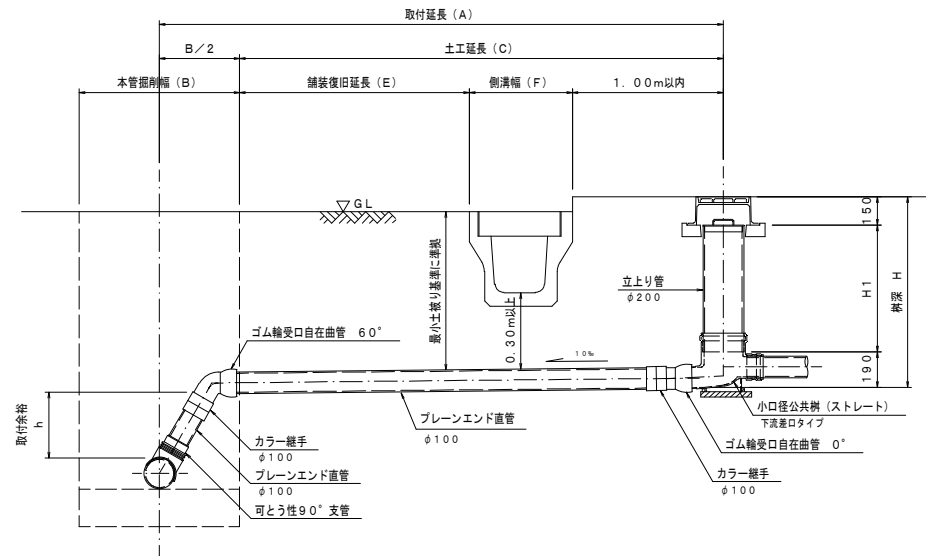
ドロップタイプ
($0 \leq h < 0.30\text{m}$)



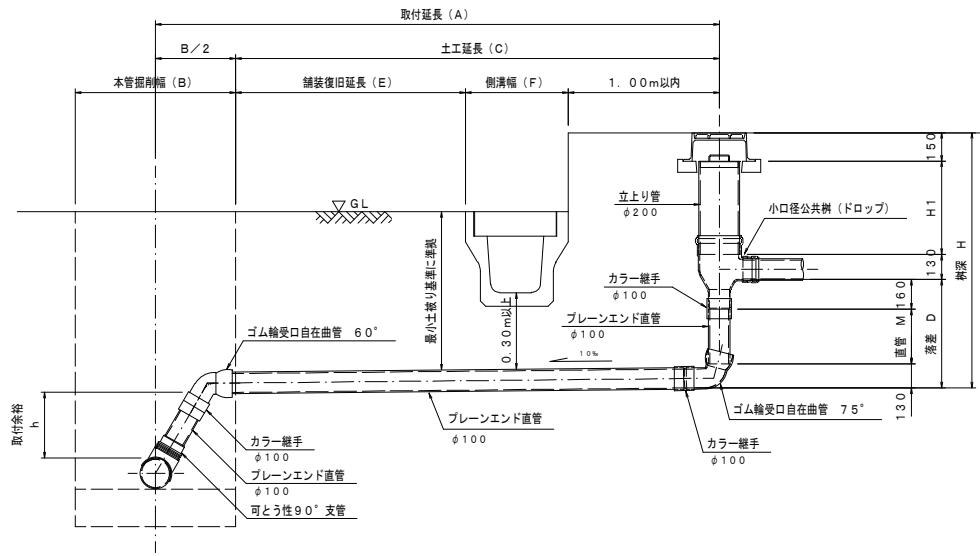
ドロップタイプ
(水路下越し)



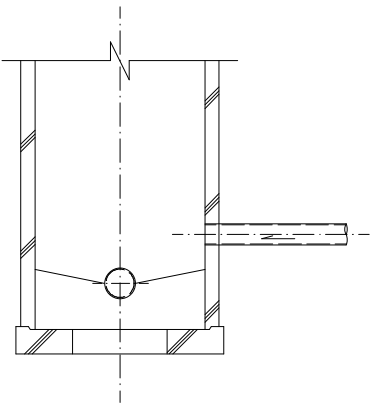
ストレートタイプ
($0.30\text{m} \leq h$)



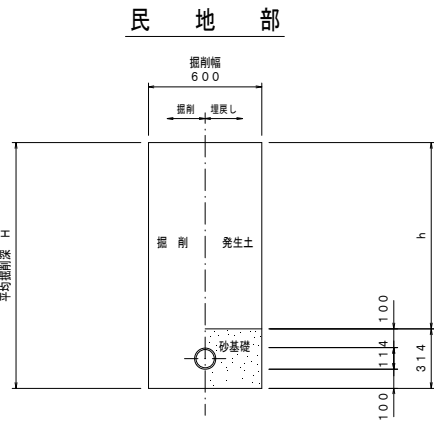
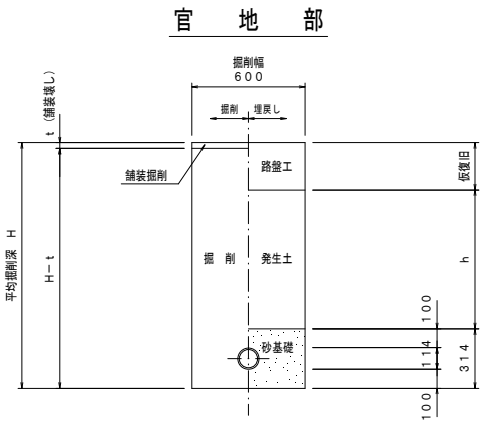
ドロップタイプ
($0.30\text{m} \leq h$)



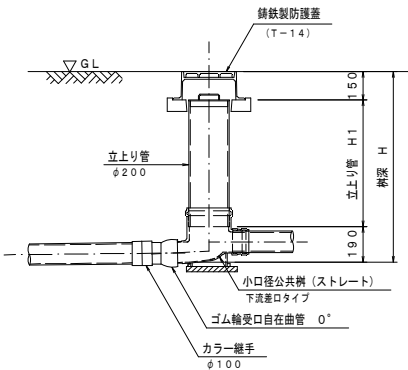
マンホール直結部詳細図



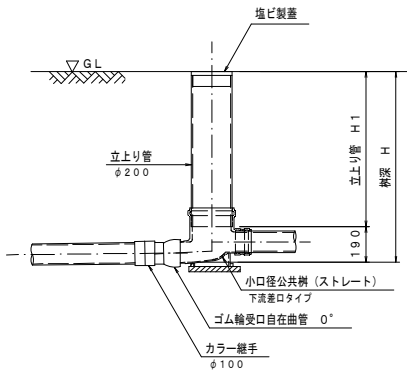
取付管土工図



保護蓋



直接蓋



実施設計

工事名称	きゅう舎地区下水道工事
図面名称	樹・取付管標準図 土工図
縮尺	S=1:20
図面番号	
設計年月日	
番号	
佐賀県競馬組合	