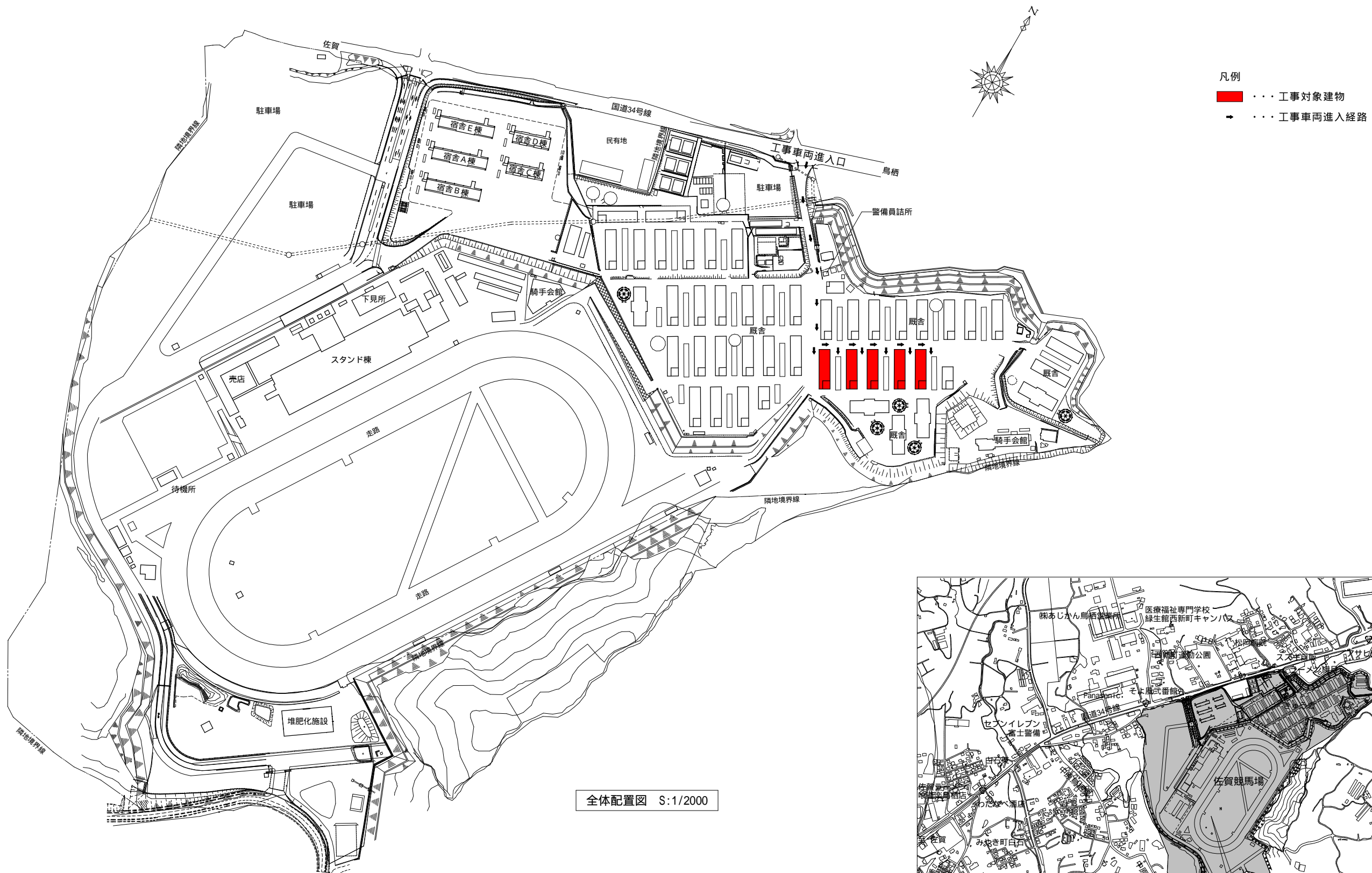
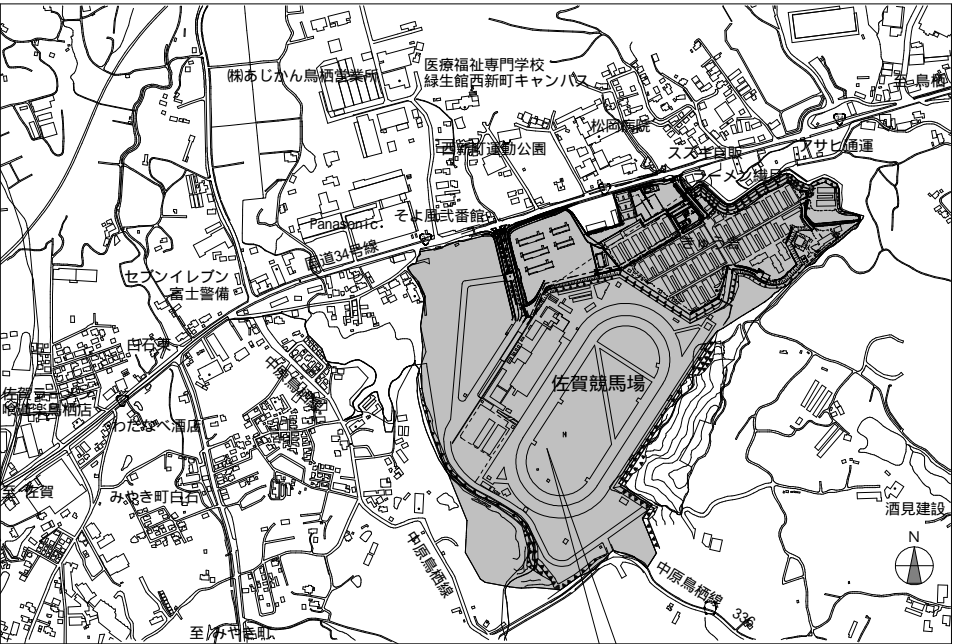


厩舎馬房修繕工事（ 期 ）

図面番号	図 面 名 称
A-00	表紙・図面リスト
A-01	改修特記仕様書
A-02	付近見取図・全体配置図
A-03	厩舎 配置図
A-04	厩舎 平面図
A-05	厩舎 平面詳細図
A-06	建具詳細図



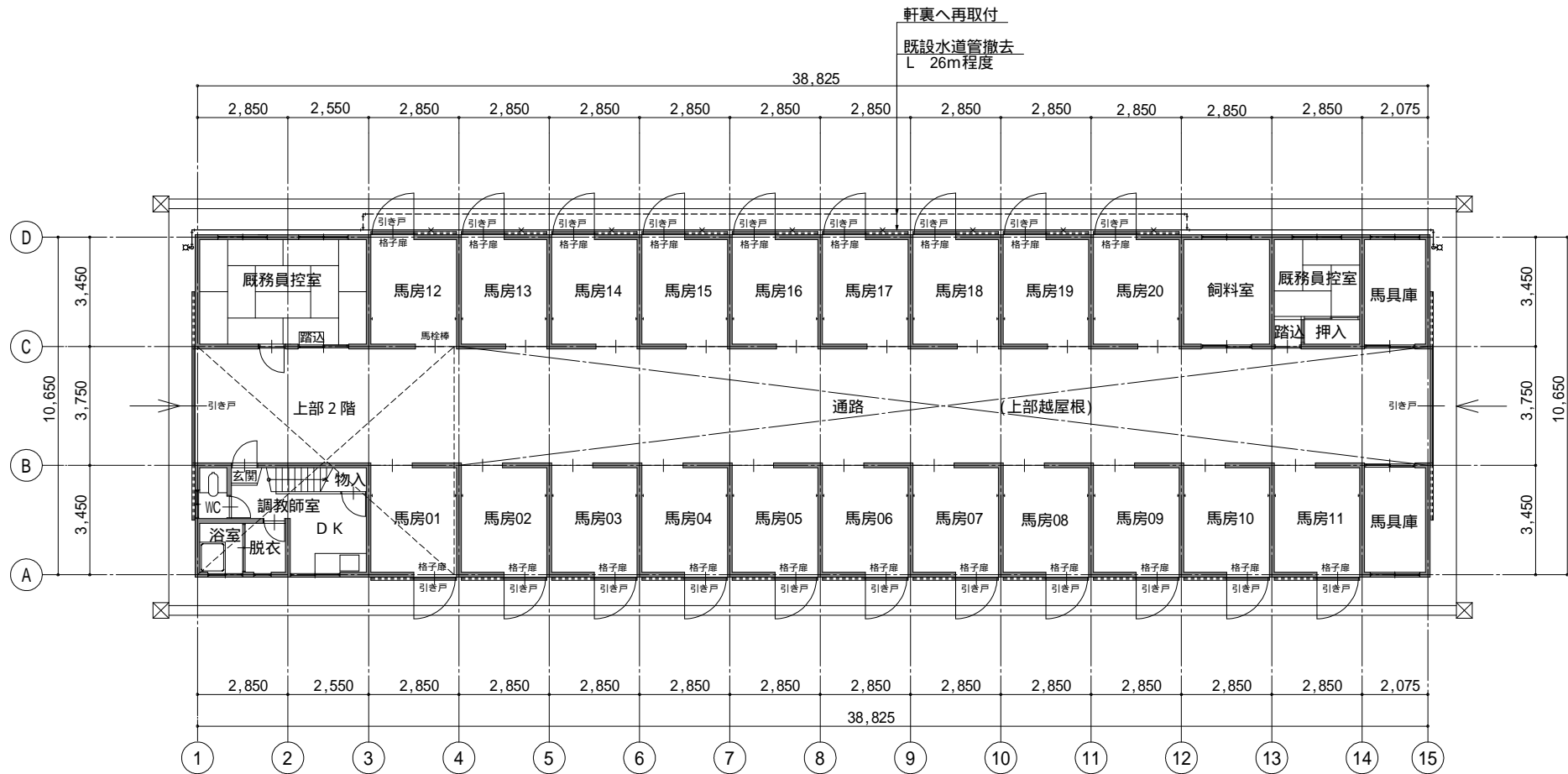
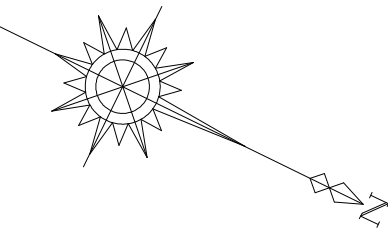
全体配置図 S:1/2000



佐賀競馬場：鳥栖市江島町字西谷3256-228

付近見取図 N.S

				設計変更年月日		山本建築設計事務所 佐賀県鳥栖市古賀町407番地3 1級建築士登録 第135623号 山本 晴彦	工事名 厩舎馬房修繕工事（期） 付近見取図・全体配置図	縮尺 A1：1/2000,N.S A3：1/4000,N.S 設計年月日	佐賀県県競馬組合 一級建築士登録 第 号	図番号 A 02
				1回	年月日					
				2回	年月日					
				3回	年月日					



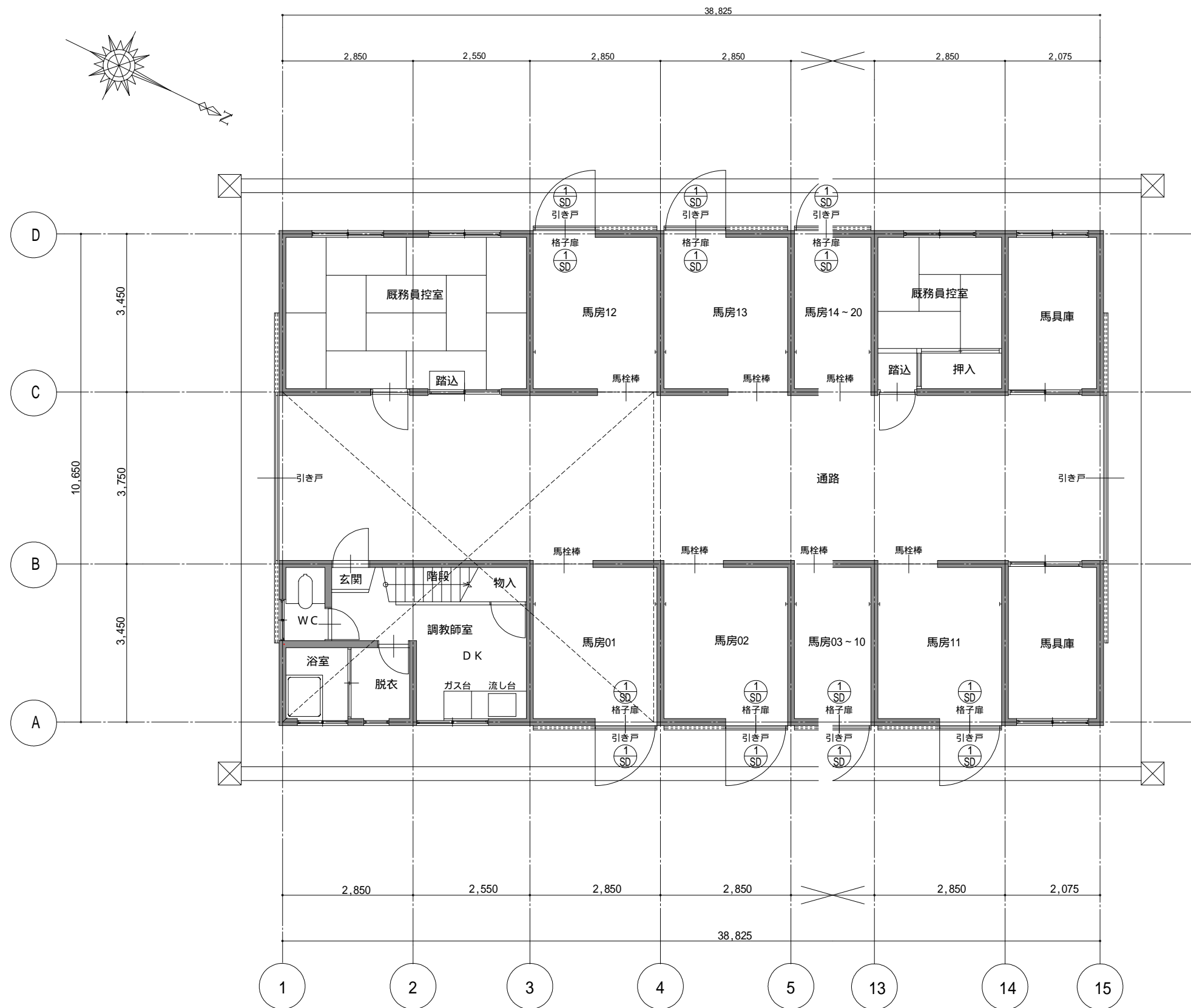
厩舎 平面図 S:1/100

凡例
CB厚150 壁を示す

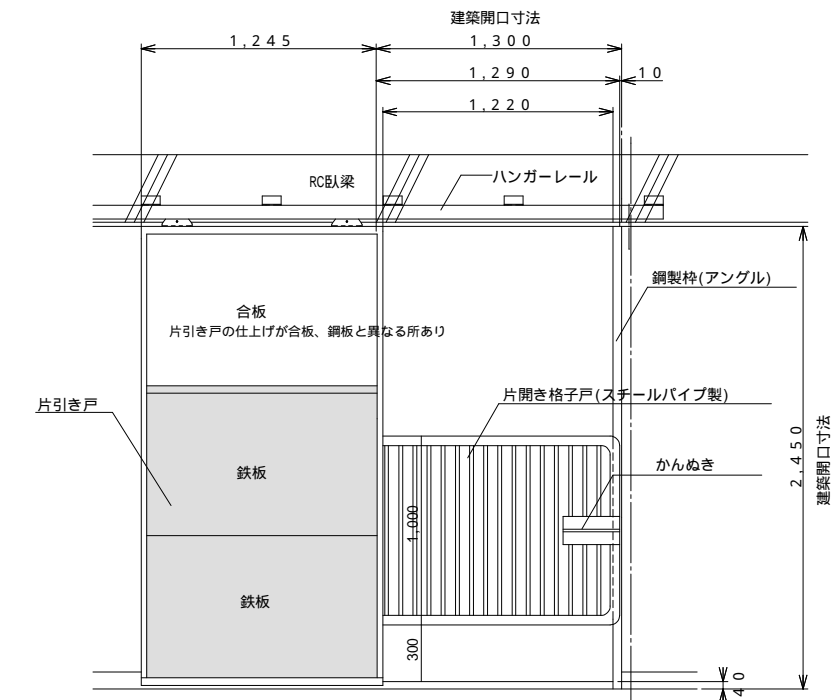
各棟共通

工事内容

	竪樋 掴み金物		底 撤去、撤去内容（西面 D通り）	既設水道管撤去・再取付 （D通り、1・15通りに水栓あり）	既設エアコン （配管、補修等も含む）	
	撤去	取付				
2号厩舎	26	30	腕木：11本 D 2.6m 横繋ぎ：3本 L=28.5m（2～12通り）	壁面配管一部取外し、 軒裏へ再取付 L 26m程度	1	室外機を屋根面に移設 仮外し 再設置（ドレインアップ キット共）
3号厩舎	22	23	腕木：10本 D 2.6m 横繋ぎ：1本 L=11.4m（3～12通り）		2	配管撤去のみ
5号厩舎	27	32	腕木のみ：10本 D 2.6m （3～12通り）		2	室外機は屋根面に移設済 ドレインアップ キット設置
6号厩舎	15	15	-		-	-
7号厩舎	32	32	腕木：10本 D 2.6m・2本 D 2.3m 横繋ぎ：3本 L=25.65m（1～12通り）		-	-
合計	122	132			7	



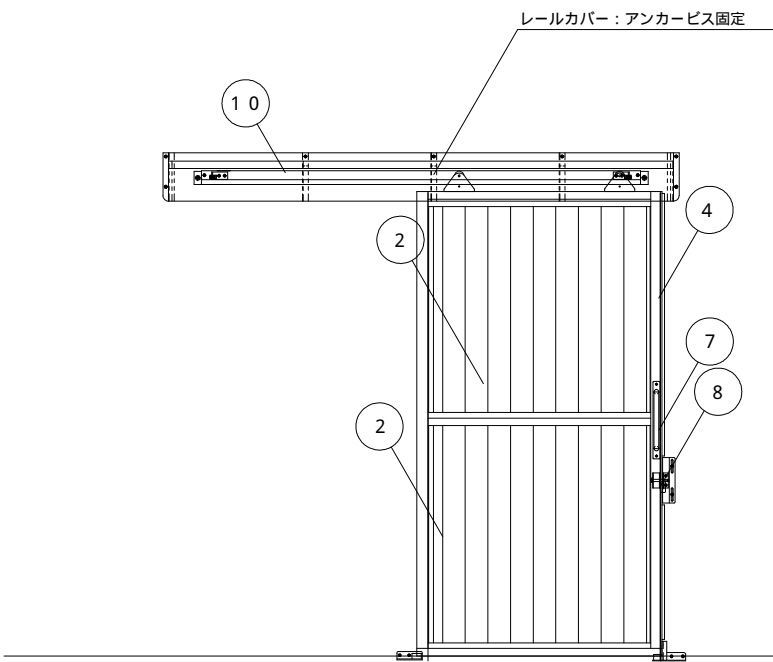
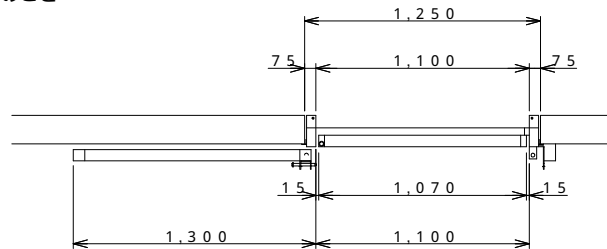
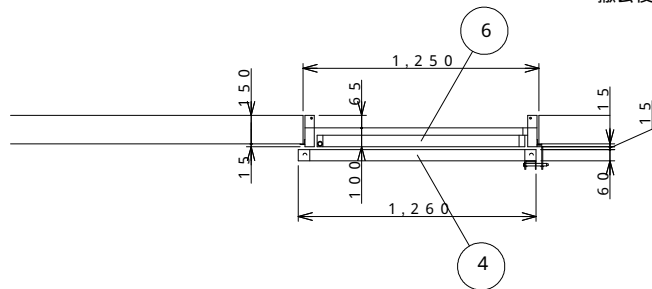
厩舎 平面詳細図 S:1/50 各棟共通
凡例 ①SD 修繕部位(撤去・新設) (1棟当たり20ヶ所)



現況建具 (枠共全て撤去処分)

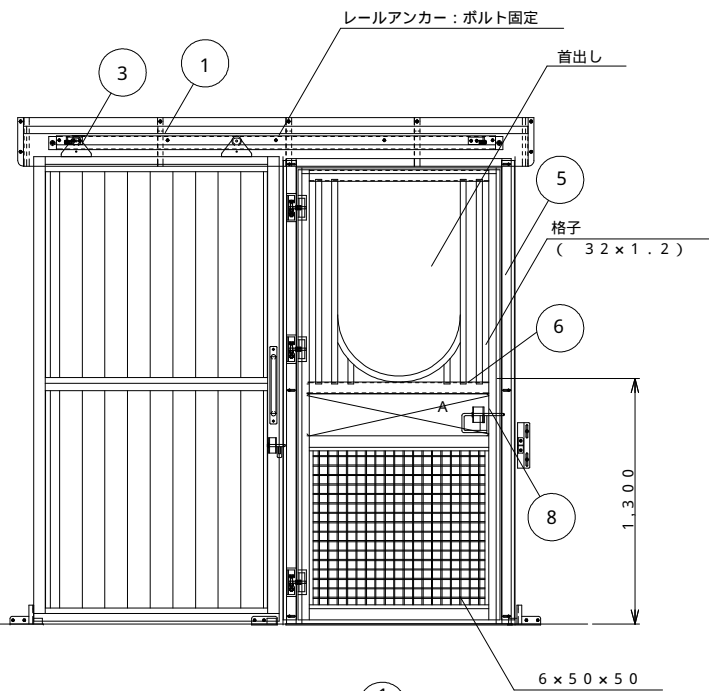
5棟×20馬房

撤去後、各所補修モルタル塗のこと



1 SD 5棟×20馬房

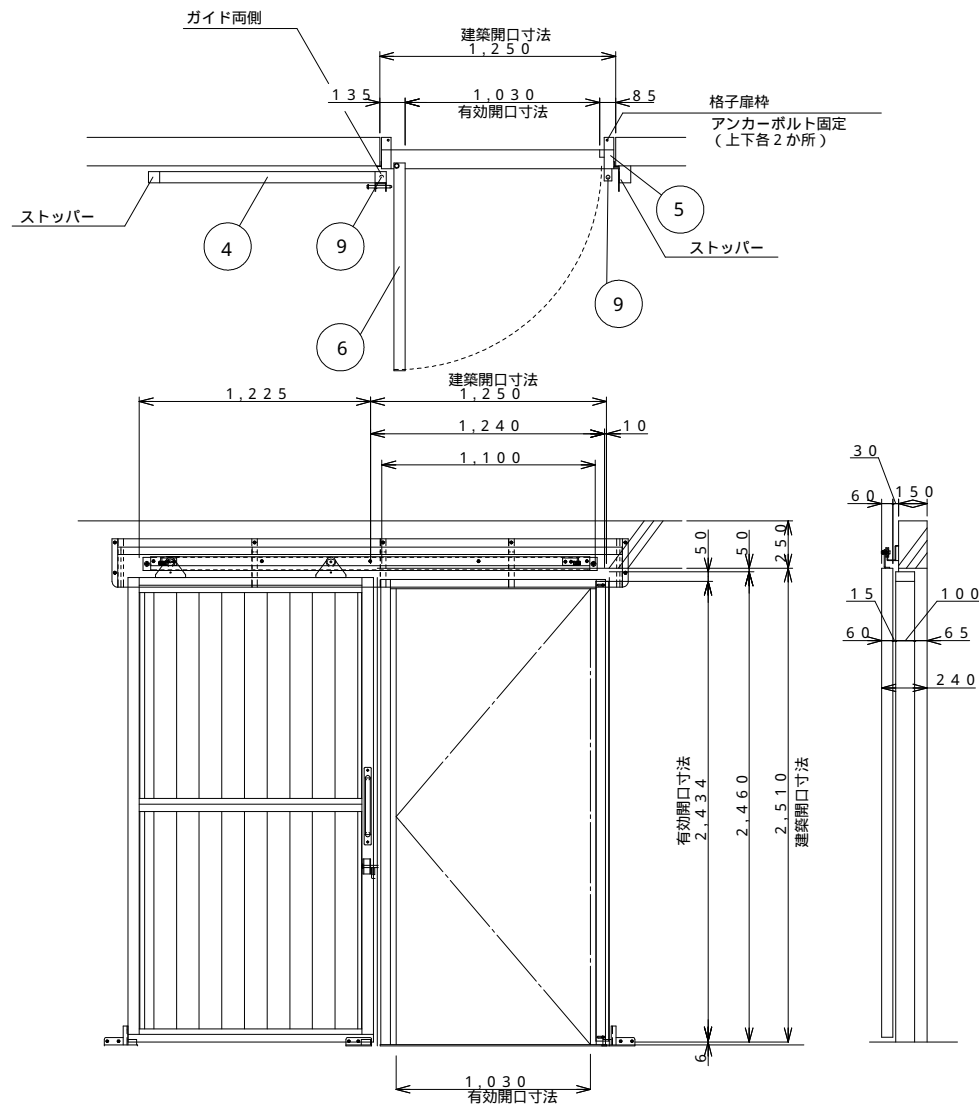
外部引き戸を閉めた状態(馬房内格子戸も閉めている)



1 SD 5棟×20馬房

外部引き戸を開放し、馬房内格子戸を閉めた状態

改修後建具



1 SD 5棟×20馬房

外部引き戸を開放、馬房内格子戸も開放した状態

新設建具主構成部品			
品名	仕様・材料	表面処理(材質)	
① レール	t 3.5	ステンレス	
② 腰板	圧縮成形竹材 t24 本実加工	オイルステイン仕上	
③ 滑車	切削加工(ベアリング付き)	ステンレス	
④ 引き戸	60×60×1.5 他	溶融亜鉛メッキ	
⑤ 格子庫枠	100×50×2.5 他	溶融亜鉛メッキ	
⑥ 格子庫	図示	溶融亜鉛メッキ	
⑦ ハンドル	16×200	ステンレス	
⑧ ロック	12丸棒、鋼板	溶融亜鉛メッキ	
⑨ ガイド	25丸棒、鋼板	溶融亜鉛メッキ	
⑩ レールカバー	鋼板 t 2.5	溶融亜鉛メッキ	

製作に際しては、現地を調査のうえ、寸法その他を確認し調整すること

各棟・各室共通 = 全100か所