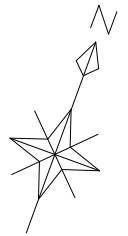


実施設計

工事名	きゅう舎地区下水道工事(Ⅲ期)		
図面名	平面計画図(1/2)		
作成年月日	令和 年 月 日		
縮尺	S=1/500	図面番号	
会社名	(株)コスモエンジニアリング		
事業者名	佐賀県競馬組合		

平面計画図 S=1/500



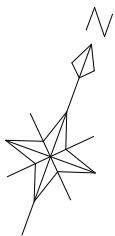
※下水管の起点位置については、きゅう舎施設の吐き出し位置にあわせて適宜変更を行う必要有り。

実施設計

工事名	きゅう舎地区下水道工事(Ⅲ期)		
図面名	平面計画図		
作成年月日	令和 年 月 日		
縮尺	S=1/500	図面番号	
会社名	(株)コスモエンジニアリング		
事業者名	佐賀県競馬組合		

平面計画図(2/2) S=1/500

R7~8年度



実施設計

3/14

工事名	きゅう舎地区下水道工事(Ⅲ期)		
図面名	平面計画図(2/2)		
作成年月日	令和	年	月 日
縮尺	S=1/500	図面番号	
会社名	(株)コスモエンジニアリング		
事業者名	佐賀県競馬組合		

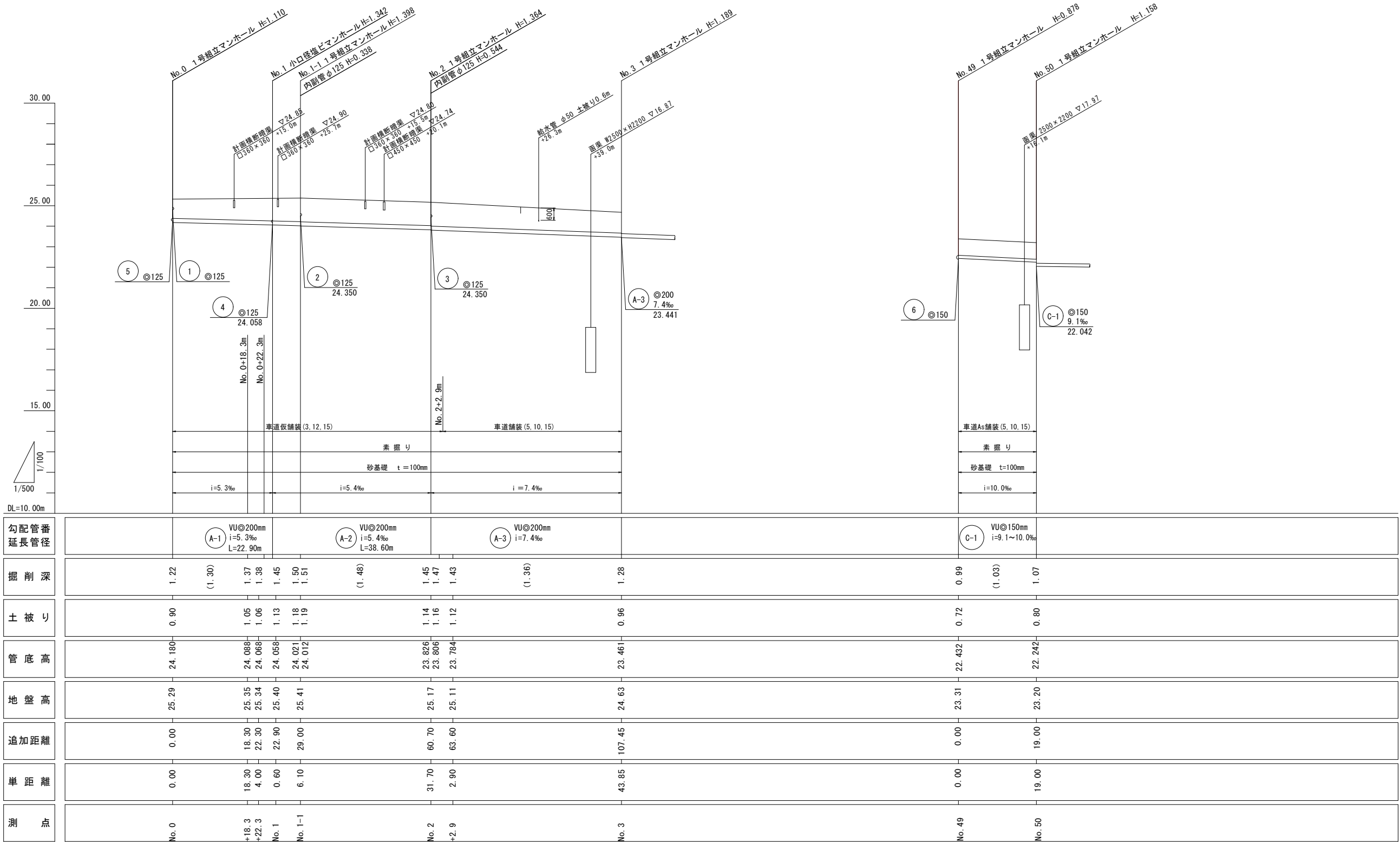
※下水管の起点位置については、きゅう舎施設の吐き出し位置にあわせて適宜変更を行う必要有り。



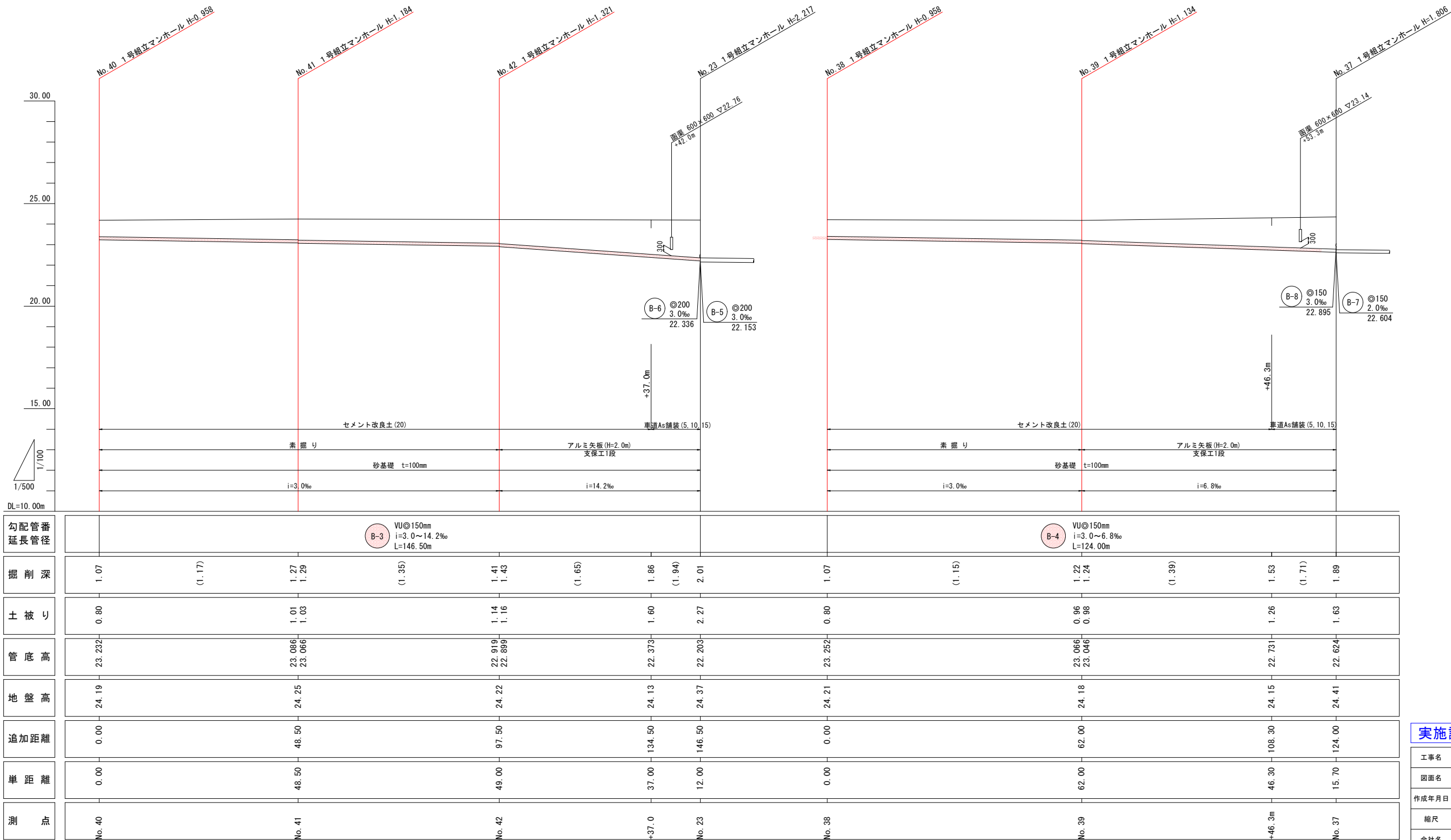
工事名	きゆう舎地区下水道工事(Ⅲ期)		
図面名	平面計画図(1/2)		
作成年月日	令和 年 月 日		
縮尺	S=1/500	図面番号	
会社名	(株)コスモエンジニアリング		
事業者名	佐賀県競馬組合		

※下水管の起点位置については、きゅう舎施設の吐き出し位置にあわせて適宜変更を行う必要有り。

縦断図 (1/2) $V=1/100$
 $H=1/500$



縦断図 (1/3) $V=1/100$
 $H=1/500$



実施設計

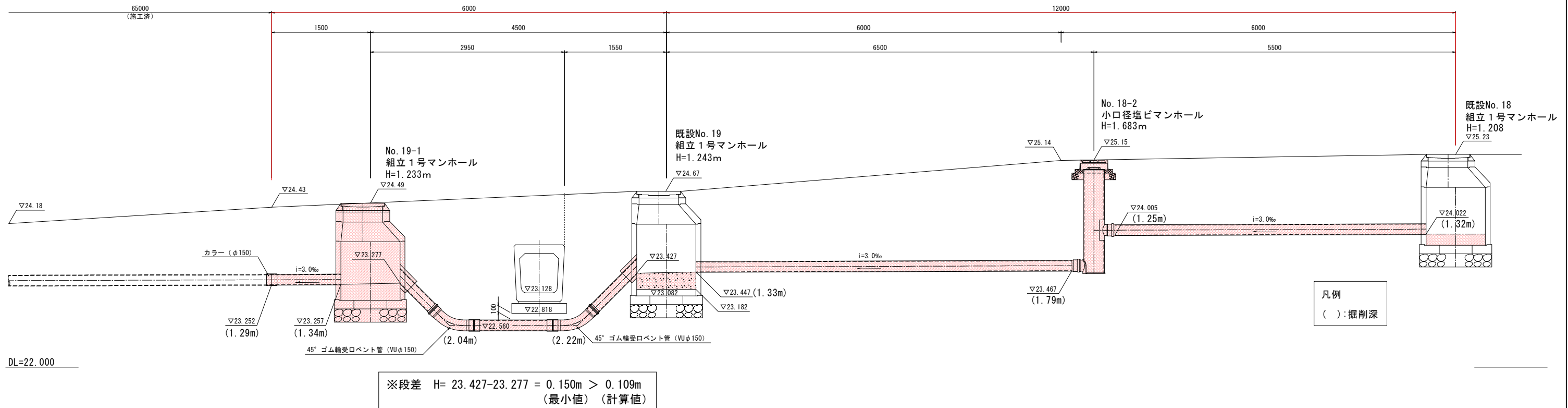
工事名	きゅう舎地区下水道工事(Ⅲ期)		
図面名	縦断図(A路線)(1/2)		
作成年月日	令和 年 月 日		
縮尺	縦横 S=1/100 S=1/500	図面番号	
会社名	(株)コスモエンジニアリング		
事業者名	佐賀県競馬組合		

$S=1/50$ 

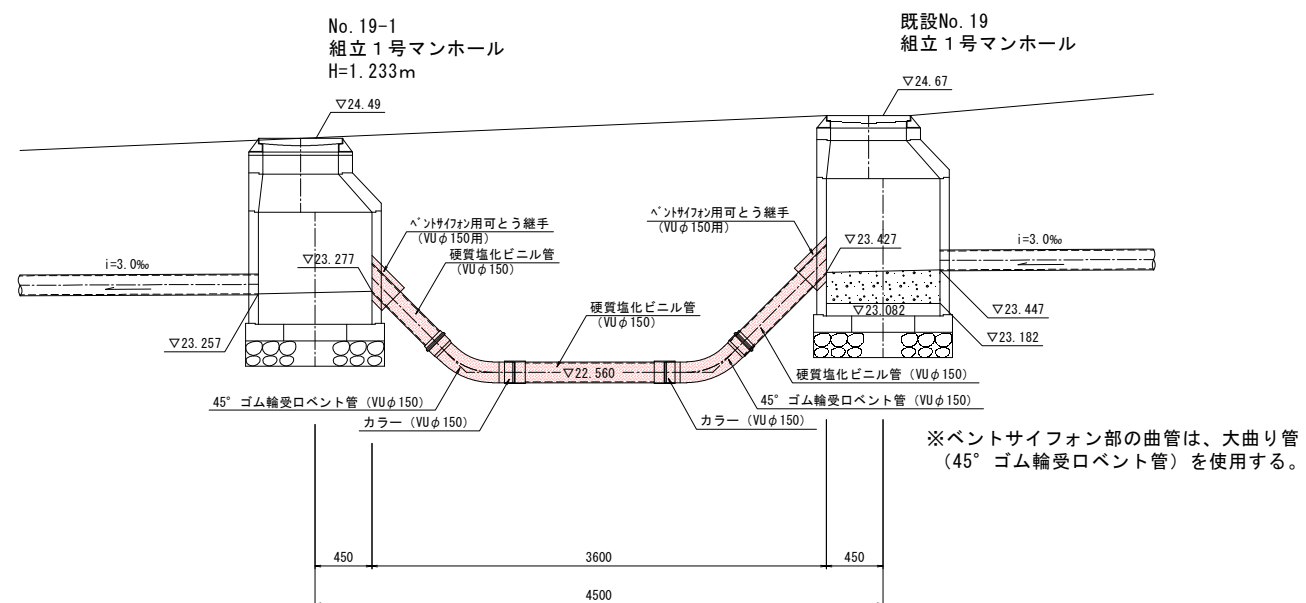
工事名	佐賀競馬場きゅう会施設建設工事 土木設計業務委託		
図面名	ペントサイフォン工平面図		
作成年月日	令和 年 月 日		
縮尺	S=1/50	図面番号	7 /
会社名	(株)コスモエンジニアリング		
事業者名	佐賀県競馬組合		

ベントサイフォン工縦断図 S=1/30
(B-9路線)

縦断図



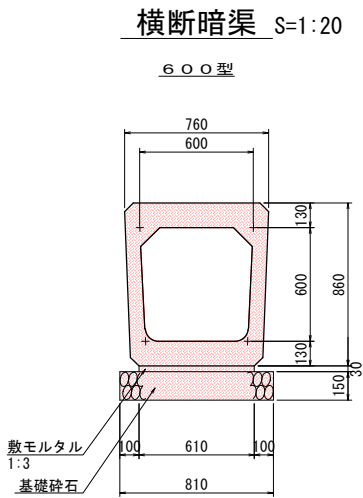
サイフォン部詳細図



実施設計

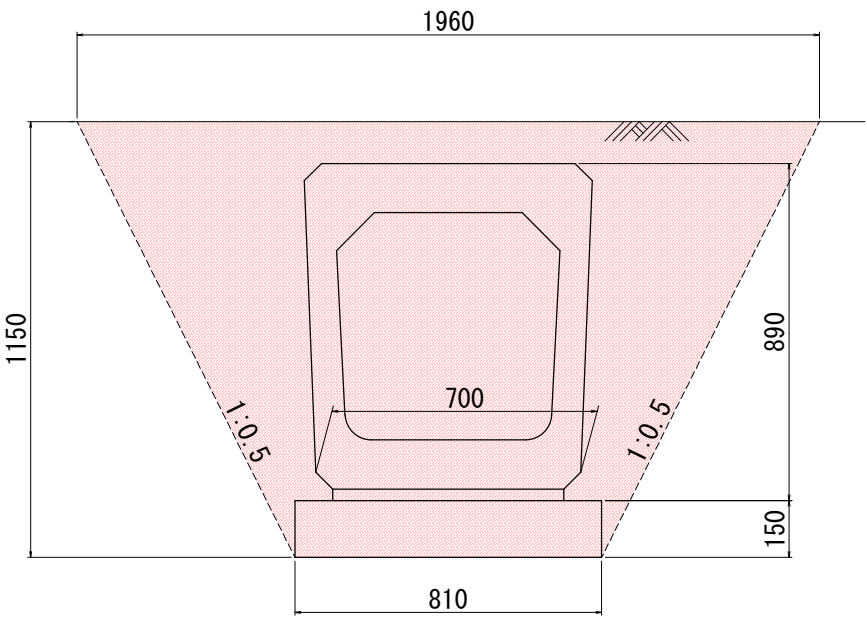
工事名	佐賀競馬場きゅう舎施設建替工事 土木設計業務委託		
図面名	ベントサイフォン工縦断図		
作成年月日	令和	年	月 日
縮尺	S=1/30	図面番号	/
会社名	(株)コスモエンジニアリング		
事業者名	佐賀県競馬組合		

暗渠工 構造図

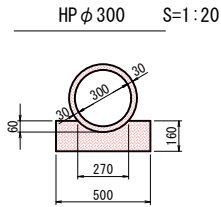


横断暗渠（600）数量表					10m当り
名 称	規 格	算 定 式	単位	数 量	
基礎材	t=15cm	0.81×10.0	m ²	8.10	
敷モルタル	1:3	0.61×0.03×10.0	m ³	0.18	
暗渠本体	450	10.0/2.0	本	5.00	
基面整正		0.81×10.0	m ²	8.10	

横断暗渠
(600×600)
土工図 S=1:10



撤去構造図〔参考図〕

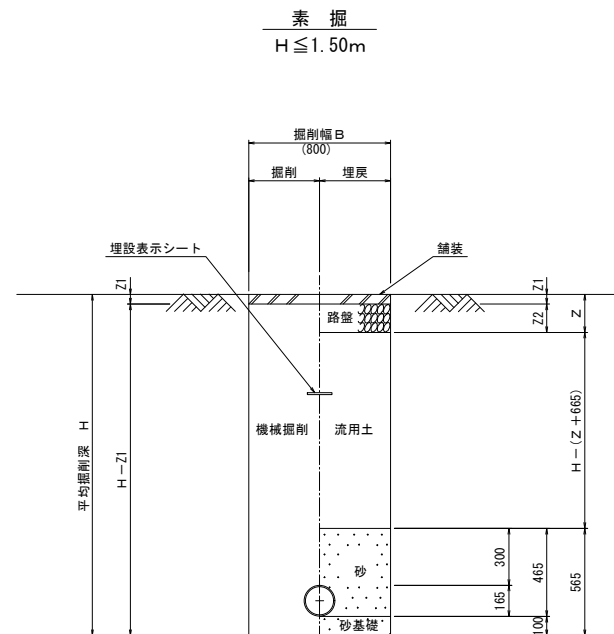


実施設計

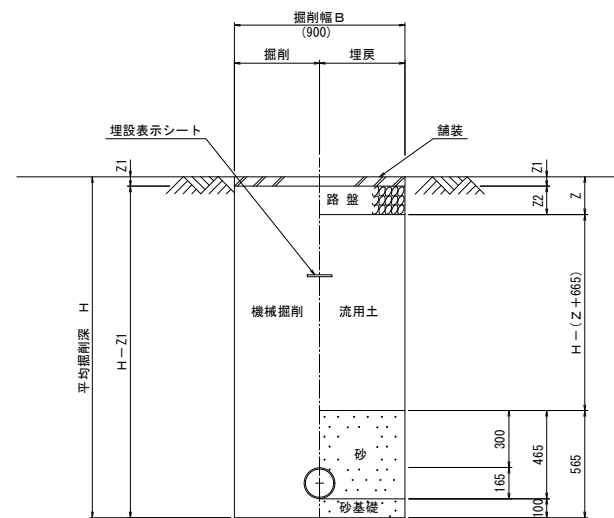
工事名	きゅう舎地区下水道工事(Ⅲ期)		
図面名	排水施設構造図		
作成年月日	令和	年	月 日
縮尺	図示	図面番号	
会社名	(株)コスモエンジニアリング		
事業者名	佐賀県競馬組合		

土工標準断面図 S=1/20

本管 VU◎150

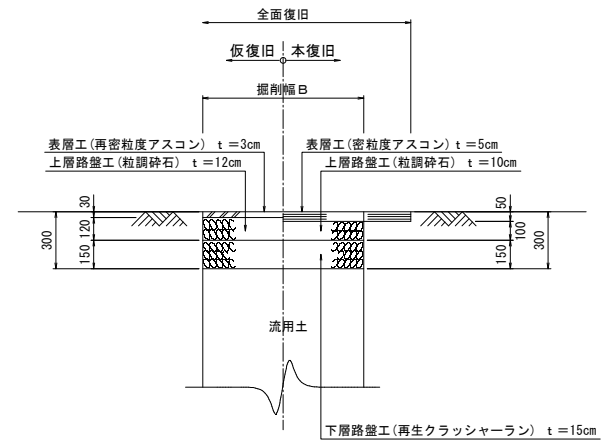


アルミ矢板
 $1.50\text{m} < H$

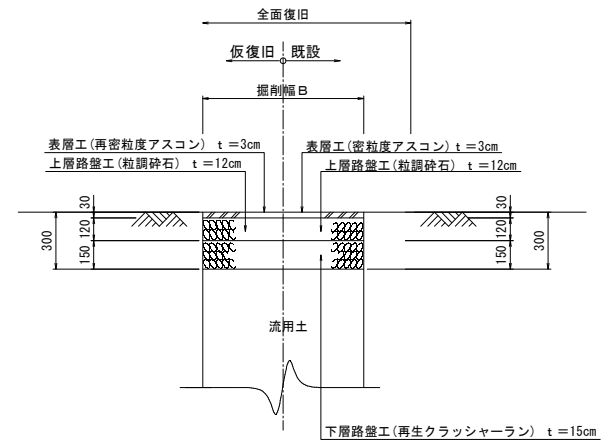


路面復旧断面図 S=1/20

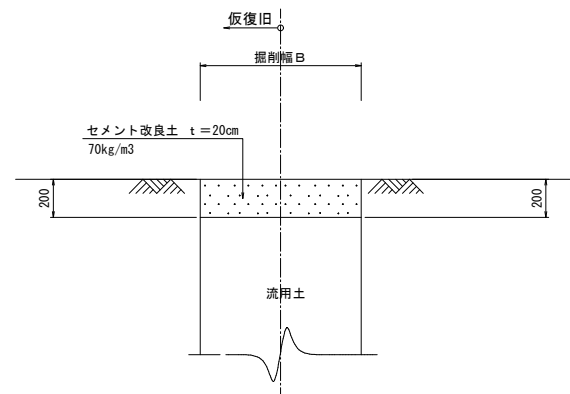
車道舗装As



車道仮舗装As
中央道路



セメント改良土



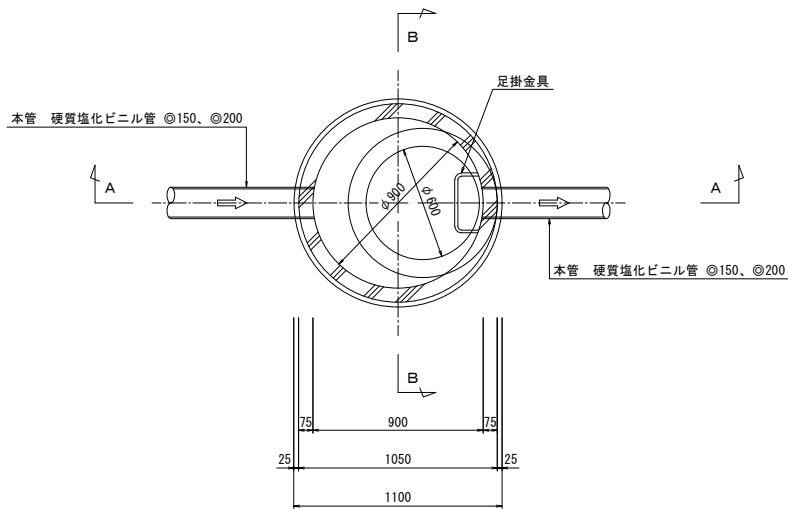
実施設計

工事名	きゅう倉地区下水道工事(Ⅲ期)		
図面名	土工・路面復旧標準図		
作成年月日	令和	年	月 日
縮尺	S=1/20	図面番号	
会社名	(株)コスモエンジニアリング		
事業者名	佐賀県競馬組合		

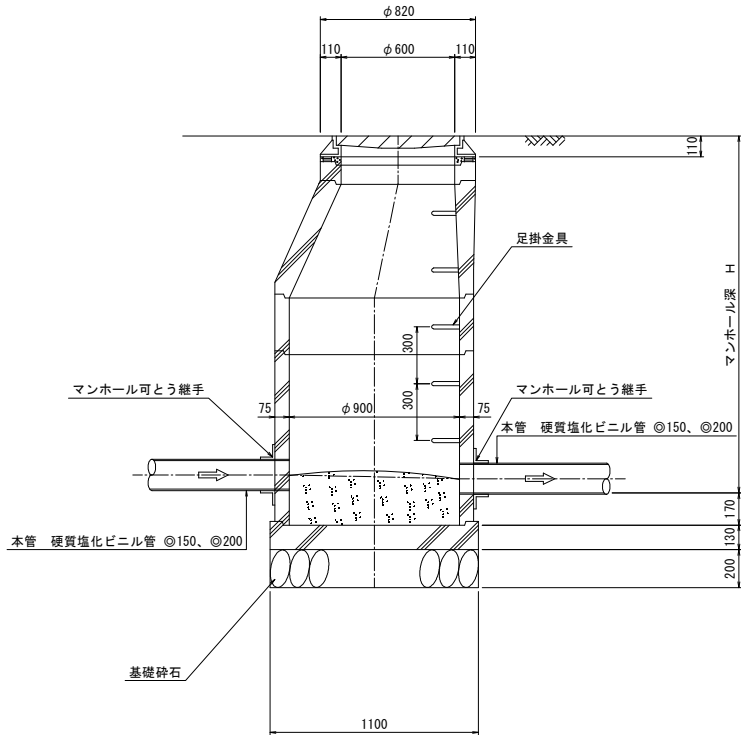
1号組立マンホール標準図 S=1:20

副管標準構造図 S=1:20

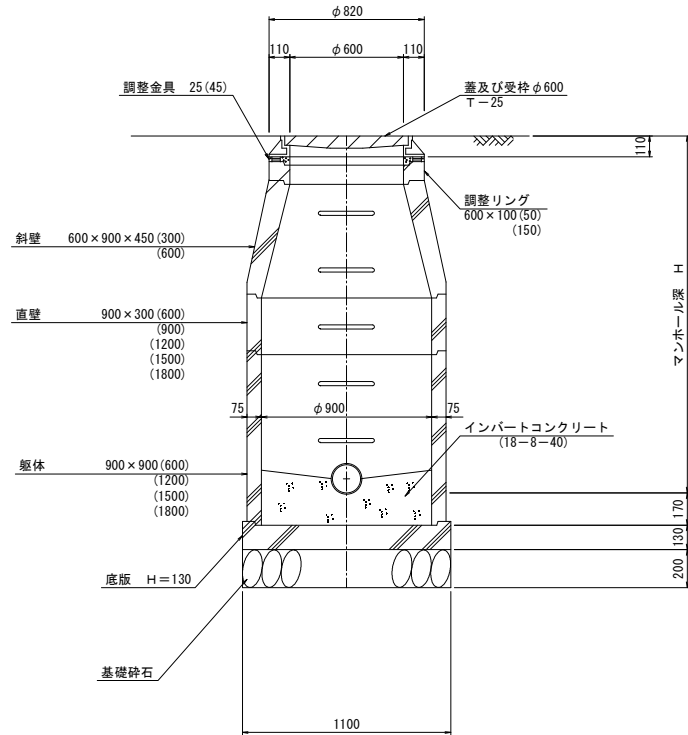
平面図



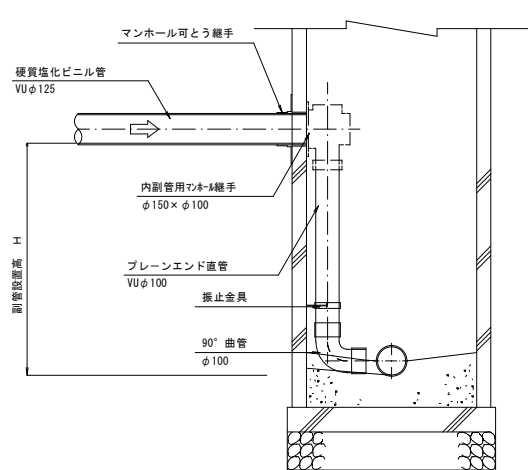
A-A断面図



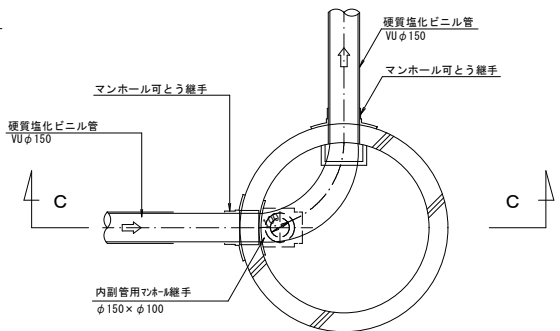
B-B断面図



C-C断面図



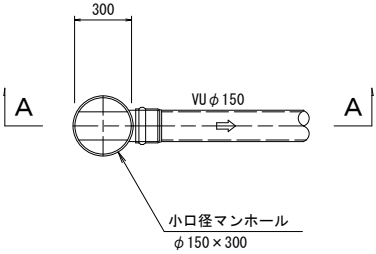
平面図



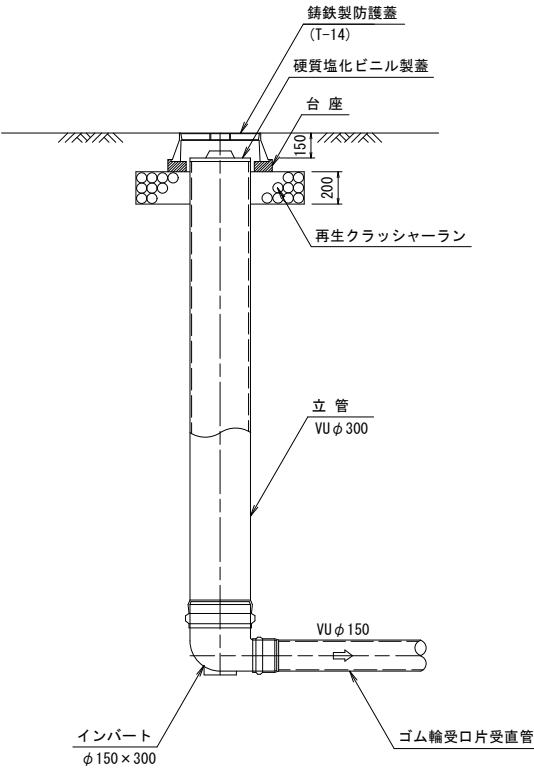
工事名称	きゅう舎地区下水道工事(Ⅲ期)
図面名称	1号組立マンホール標準図
縮尺	S=1:20
図面番号	
設計年月日	
番号	
佐賀県競馬組合	

小口径マンホール標準構造図 S=1:20
(塩ビ製)

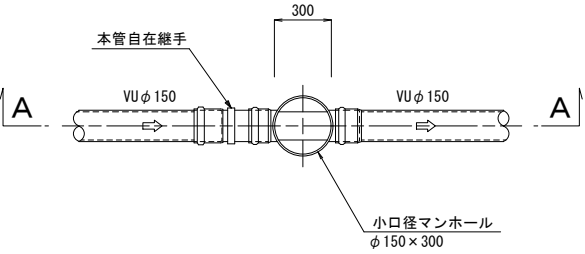
起 点 部



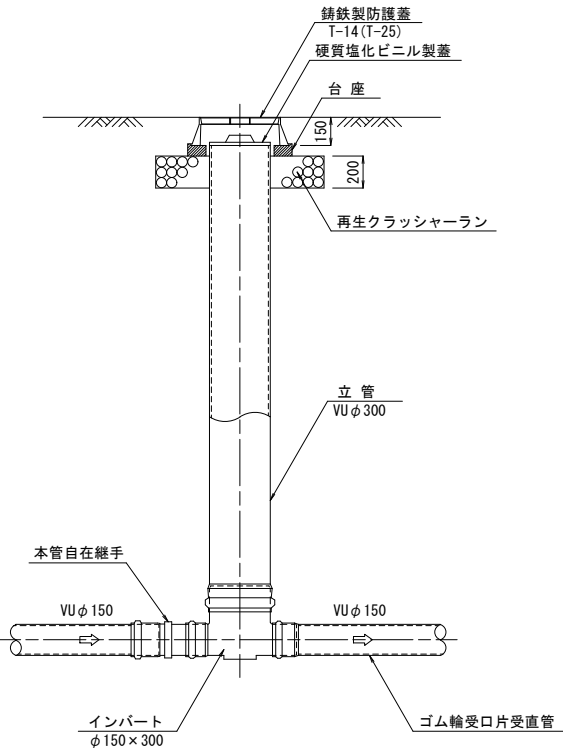
A-A断面図



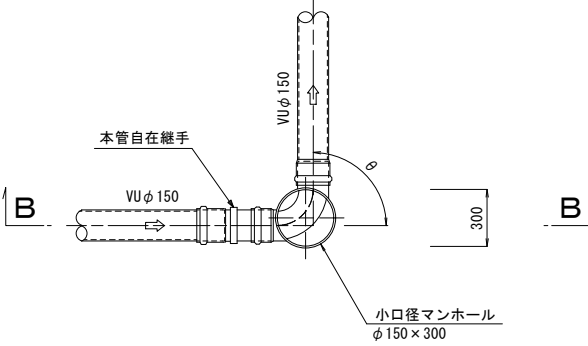
標 準 部



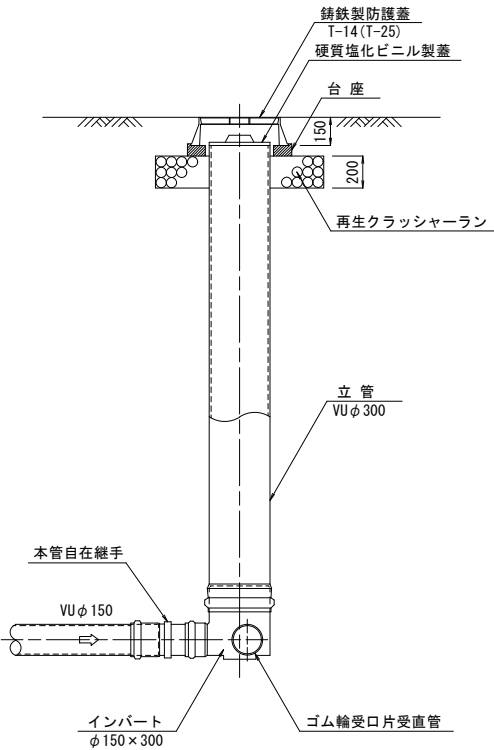
A-A断面図



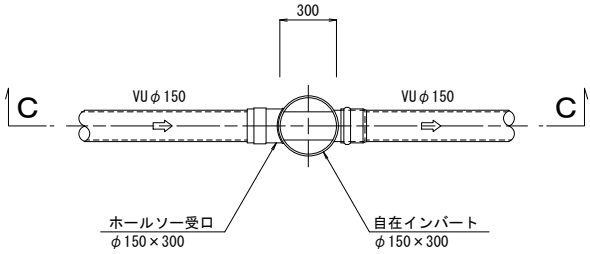
標 準 部
(曲点タイプ)



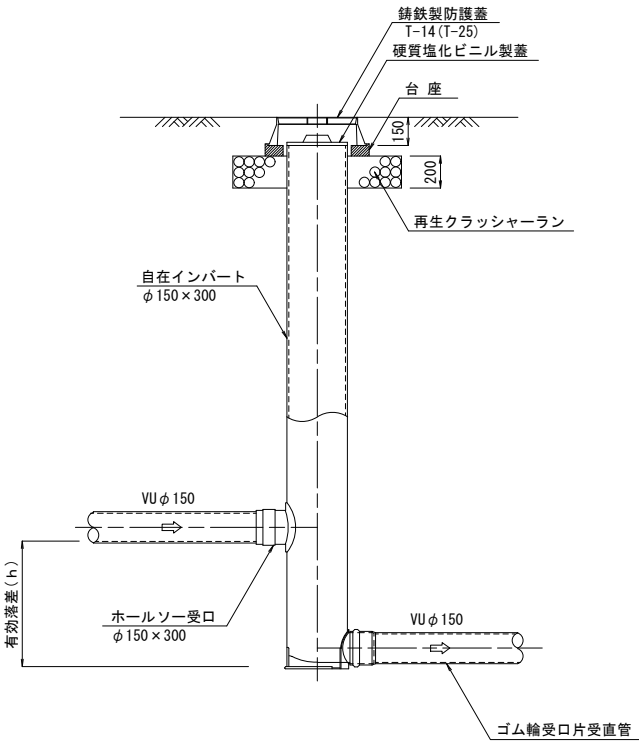
B-B断面図



段 差 付 部
(マルチタイプ)



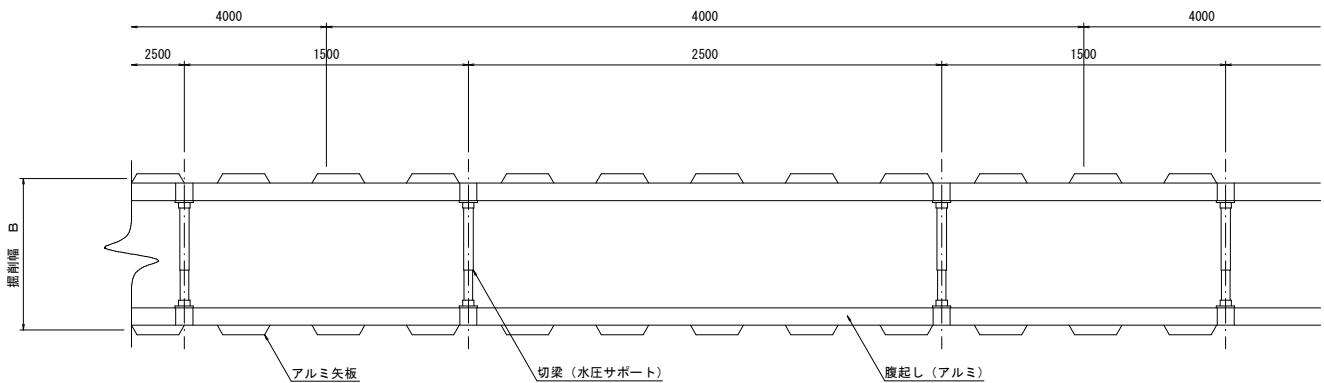
C-C断面図



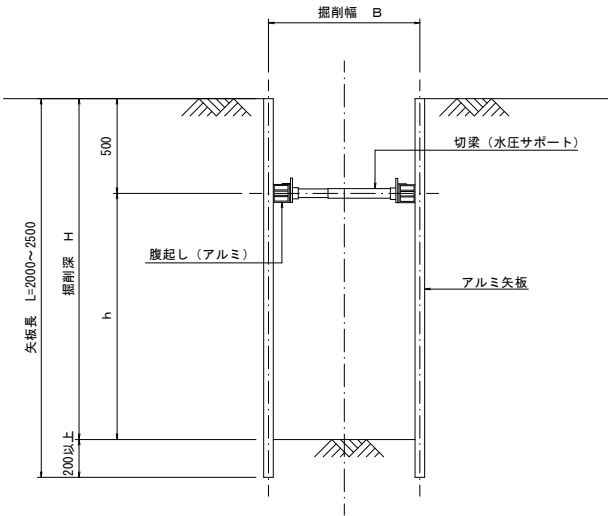
工事名称	きゅう舎地区下水道工事(Ⅲ期)
図面名称	1号組立マンホール標準図
縮 尺	S=1:20
図面番号	
設計年月日	
番 号	
佐賀県競馬組合	

土留工（アルミ矢板）標準図 S=1:20

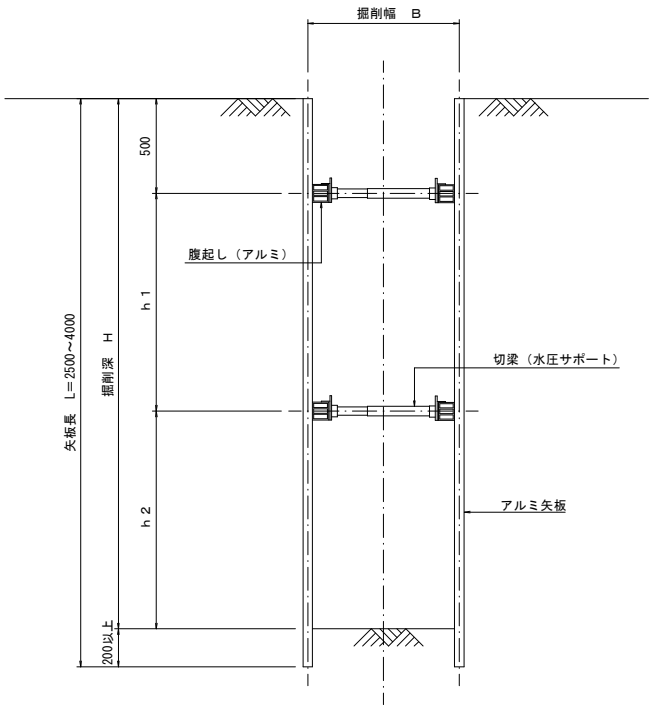
平面図



1 段支保工断面図



2 段支保工断面図

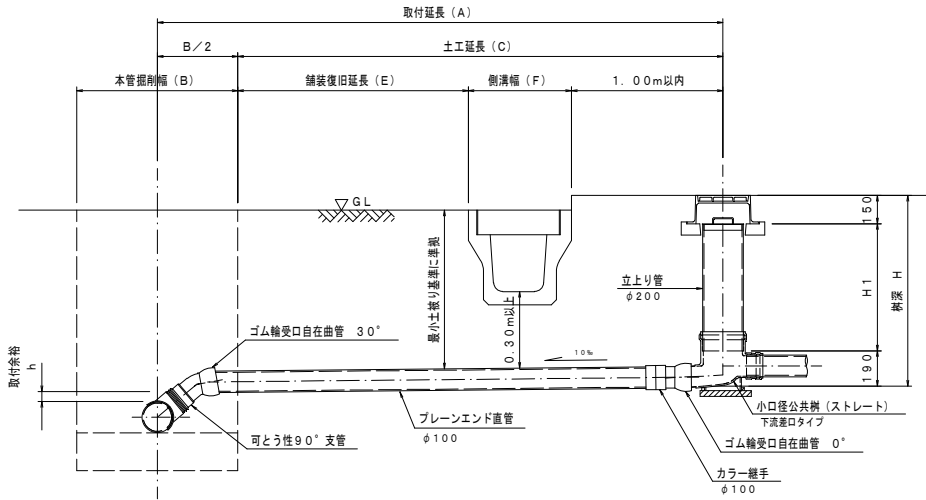


掘削深 H	矢 板 材		支 保 材			根入長
	アルミ矢板長	アルミ矢板高	段 数	腹起材	切梁材	
1. 50m<H≤1. 80m	2. 00m	3. 6cm	1	アルミ腹起し	切 梁 (水圧サポート)	20cm 以上
1. 80m<H≤2. 00m	2. 50m					
2. 00m<H≤2. 30m	2. 50m					
2. 30m<H≤2. 80m	3. 00m					
2. 80m<H≤3. 00m	3. 50m					

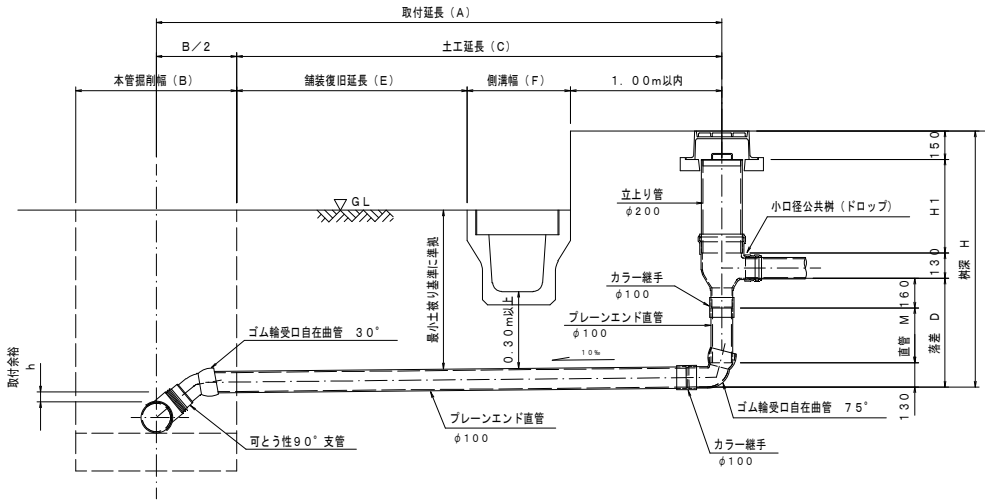
工事名称	きゅう舎地区下水道工事(Ⅲ期)
図面名称	土留工（アルミ矢板）標準図
縮 尺	S=1:20
図面番号	
設計年月日	
番 号	
佐賀県競馬組合	

取付管標準図

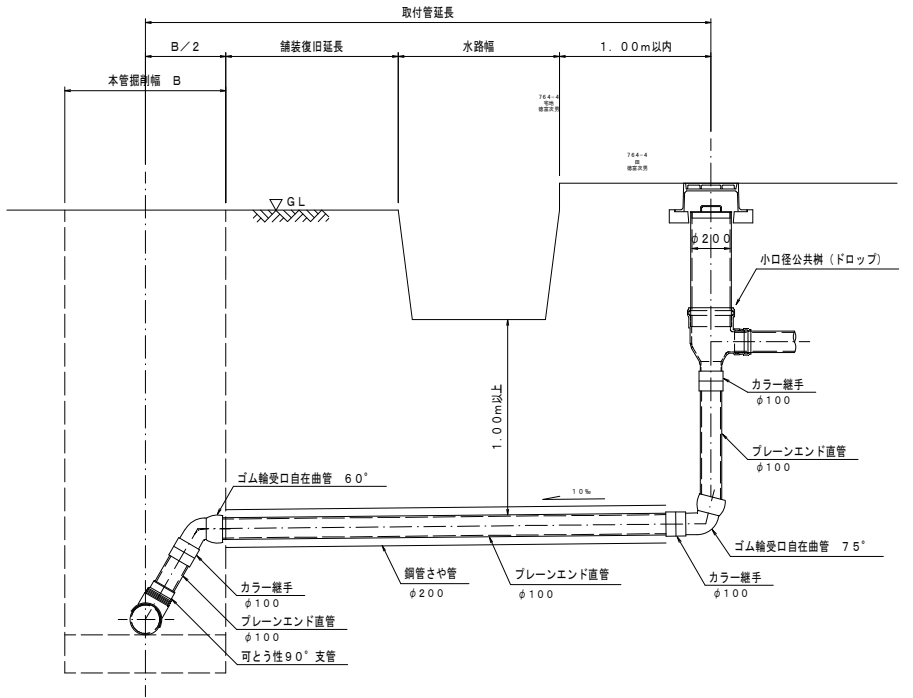
ストレートタイプ
($0 \leq h < 0.30\text{m}$)



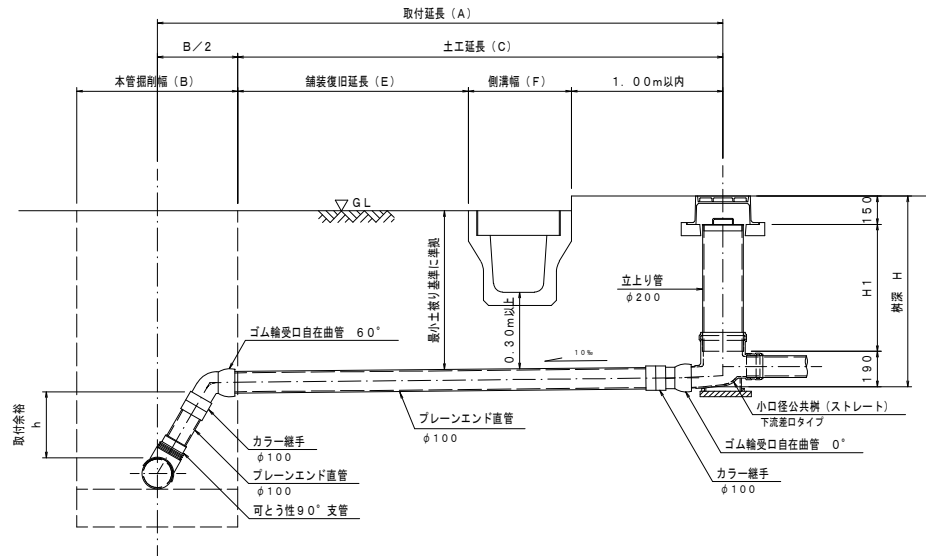
ドロップタイプ
($0 \leq h < 0.30\text{m}$)



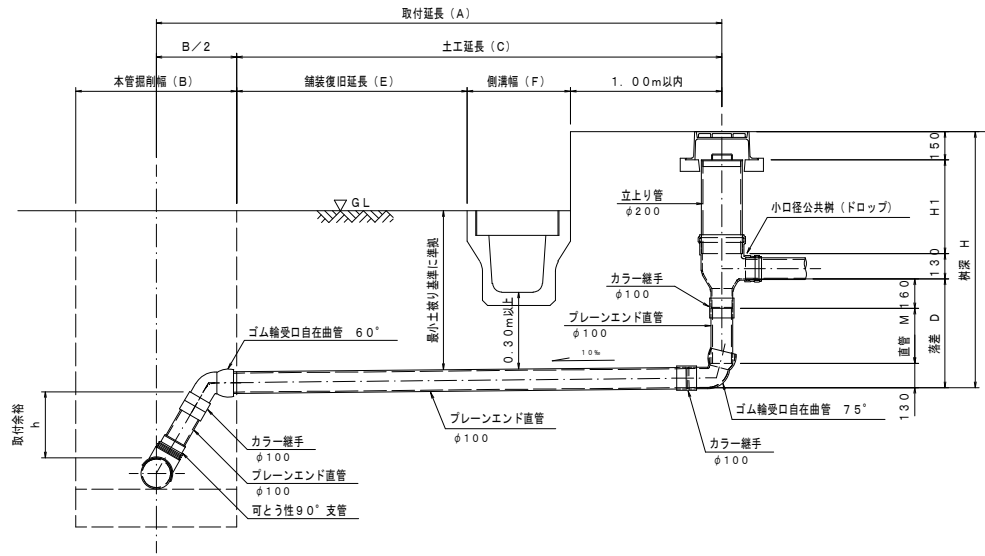
ドロップタイプ
(水路下越し)



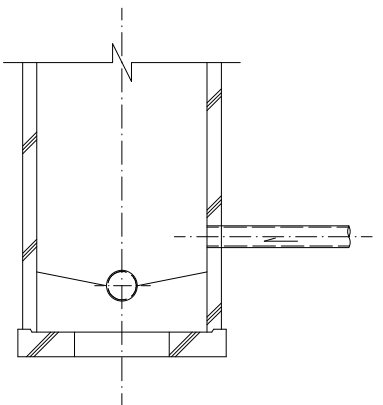
ストレートタイプ
($0.30\text{m} \leq h$)



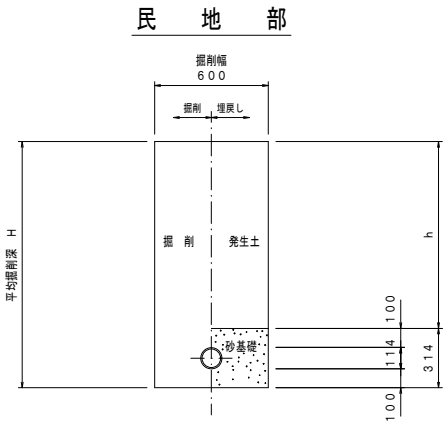
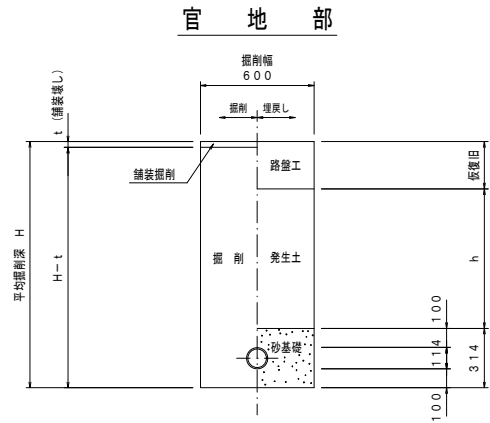
ドロップタイプ
($0.30\text{m} \leq h$)



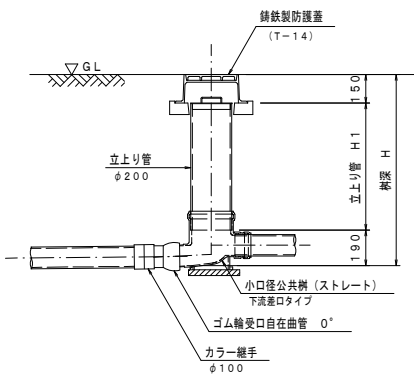
マンホール直結部詳細図



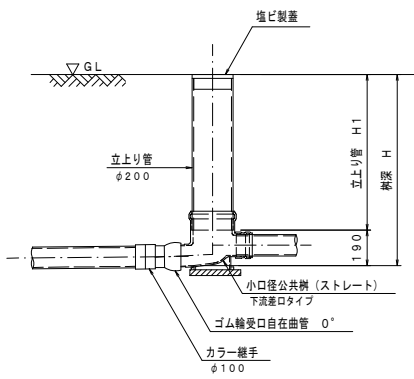
取付管土工図



保護蓋



直接蓋



工事名称	きゅう倉地区下水道工事(Ⅲ期)
図面名称	樹・取付管標準図 土工図
縮 尺	S=1:20
図面番号	
設計年月日	
番 号	
佐賀県競馬組合	