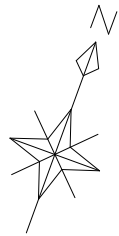


平面計画図 S=1/500



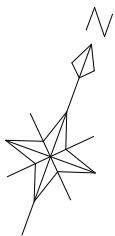
※下水管の起点位置については、きゅう舎施設の吐き出し位置にあわせて適宜変更を行う必要有り。

実施設計

工事名	きゅう舎地区下水道工事(Ⅲ期)		
図面名	平面計画図		
作成年月日	令和 年 月 日		
縮尺	S=1/500	図面番号	
会社名	(株)コスモエンジニアリング		
事業者名	佐賀県競馬組合		

平面計画図(2/2) S=1/500

R7~8年度



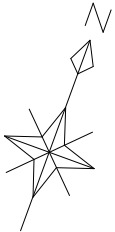
実施設計

3/14

工事名	きゅう舎地区下水道工事(Ⅲ期)		
図面名	平面計画図(2/2)		
作成年月日	令和	年	月 日
縮尺	S=1/500	図面番号	
会社名	(株)コスモエンジニアリング		
事業者名	佐賀県競馬組合		

※下水管の起点位置については、きゅう舎施設の吐き出し位置にあわせて適宜変更を行う必要有り。

平面計画図(1/2) S=1/500

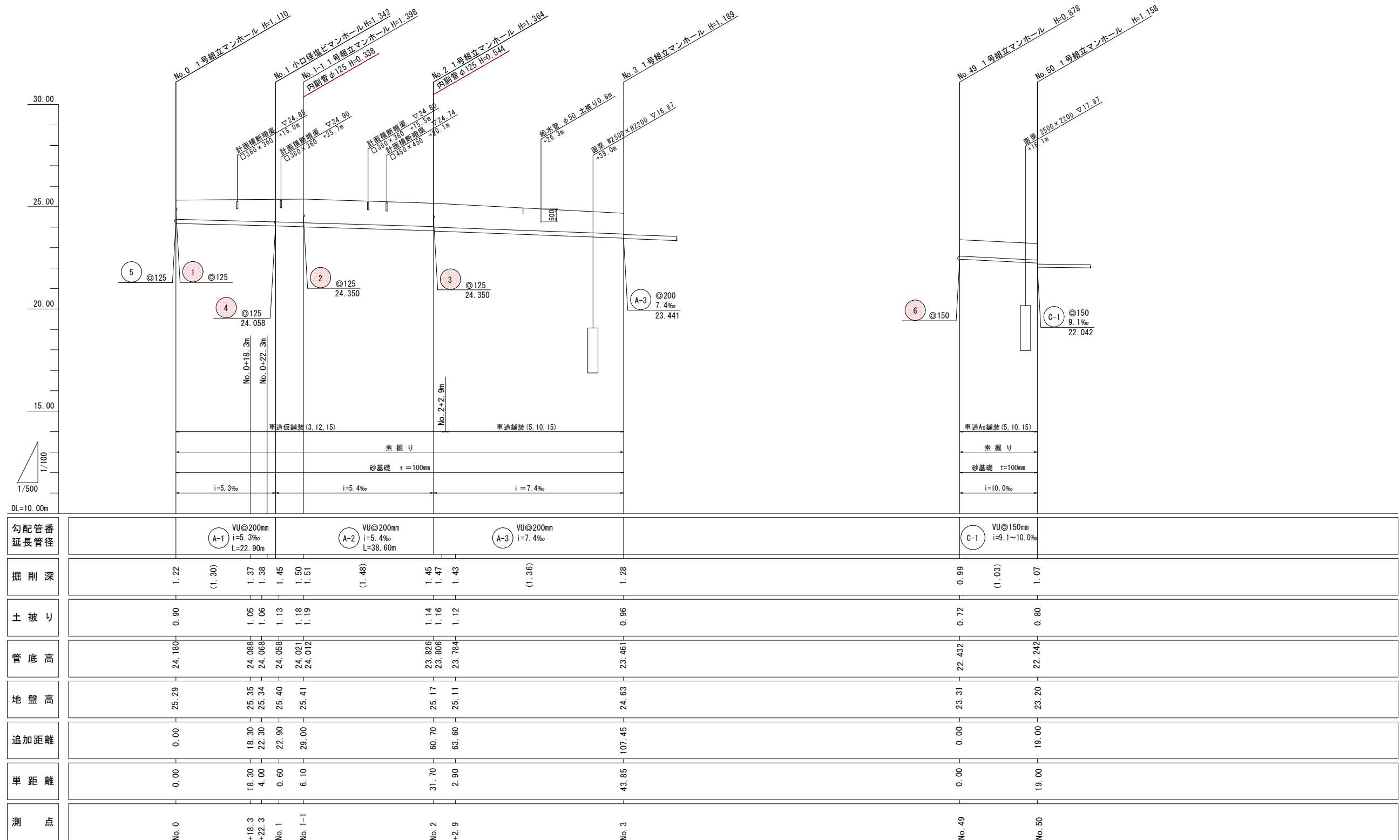


実施設計

工事名	きゅう舎地区下水道工事(Ⅲ期)		
図面名	平面計画図(1/2)		
作成年月日	令和	年	月 日
縮尺	S=1/500	図面番号	
会社名	(株)コスモエンジニアリング		
事業者名	佐賀県競馬組合		

※下水管の起点位置については、きゅう舎施設の吐き出し位置にあわせて適宜変更を行う必要あり。

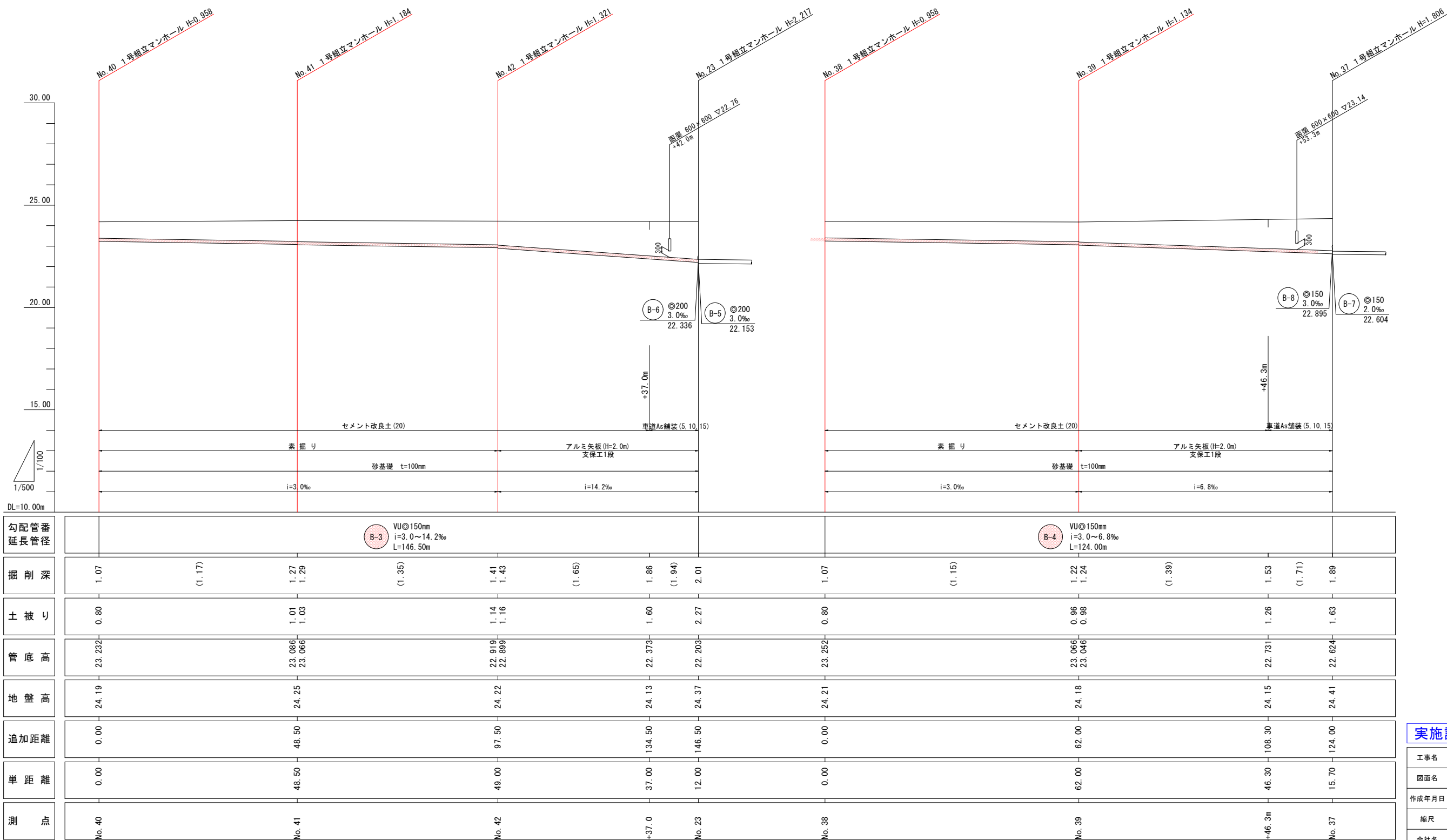
縦断図 (1/2) $V=1/100$
 $H=1/500$



実施設計

工事名	きゅう舎地区下水道工事(Ⅲ期)		
図面名	縦断面図(1/2)		
作成年月日	令和 年 月 日		
縮尺	縦 横 S=1/100 S=1/500	図面番号	
会社名	(株)コスモエンジニアリング		
事業者名	佐賀県競馬組合		

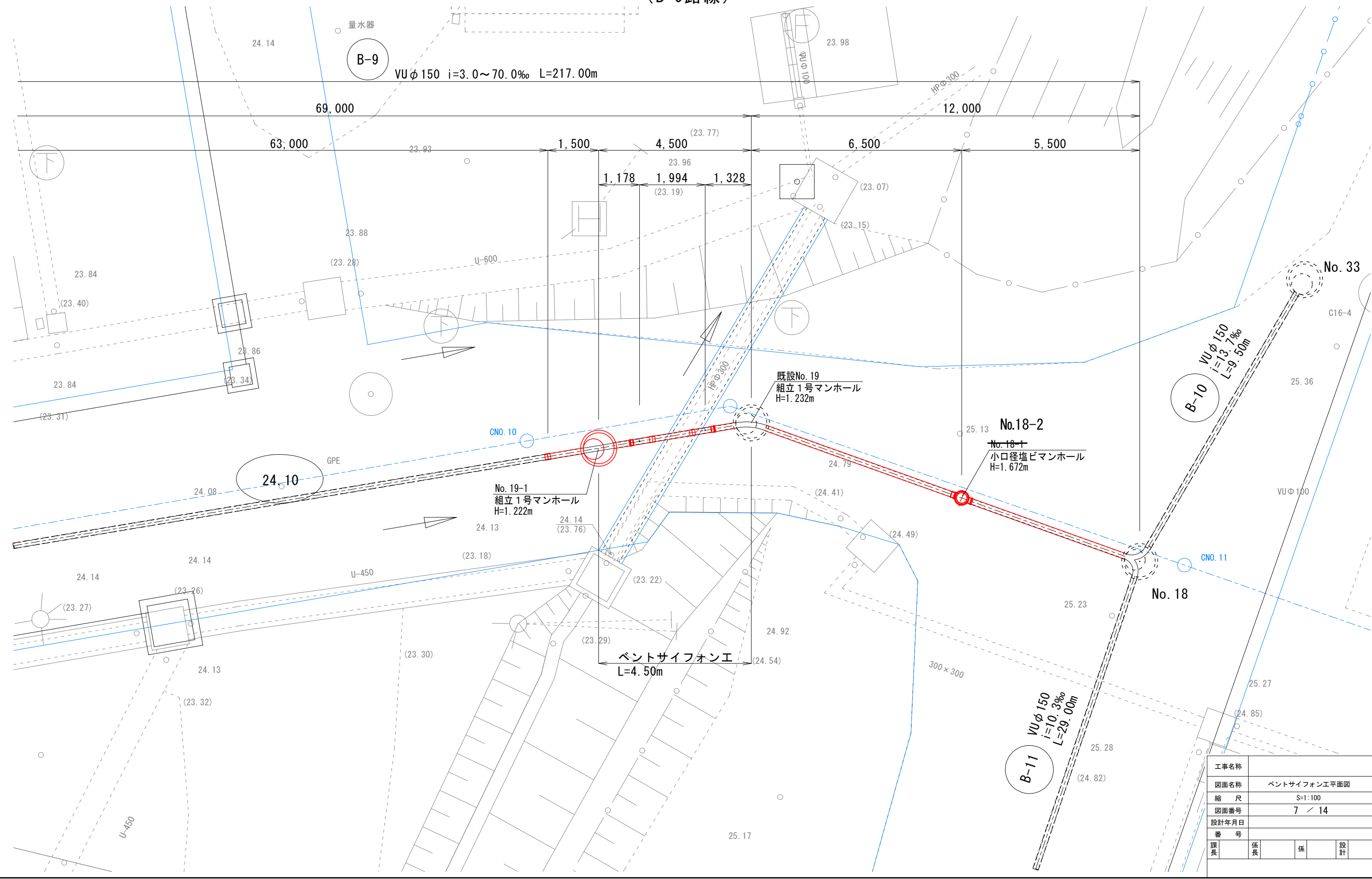
縦断図 (1/3) $V=1/100$
 $H=1/500$



実施設計

工事名	きゅう舎地区下水道工事(Ⅲ期)		
図面名	縦断図(A路線)(1/2)		
作成年月日	令和 年 月 日		
縮尺	縦横 S=1/100 S=1/500	図面番号	
会社名	(株)コスモエンジニアリング		
事業者名	佐賀県競馬組合		

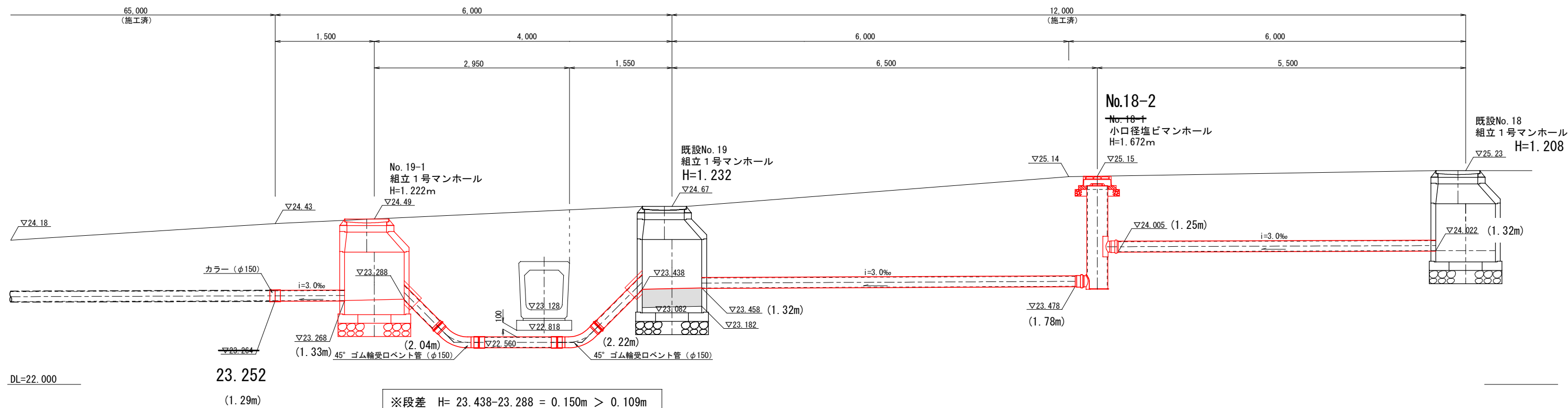
ベントサイフォン工平面図 S=1:100
(B-9路線)



工事名称	ベントサイフォン工平面図			
図面名称	ベントサイフォン工平面図			
縮 尺	S=1:100			
図面番号	7 / 14			
設計年月日				
番 号				
課長	係長	係	設計	

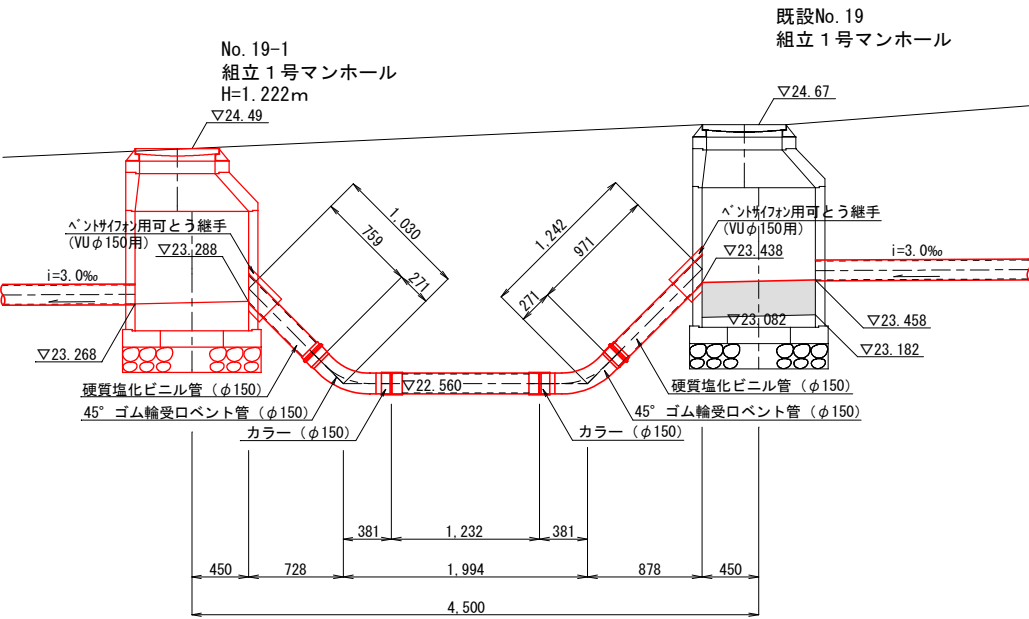
ベントサイフォン工縦断図 S=1:30
(B-9路線)

縦断図



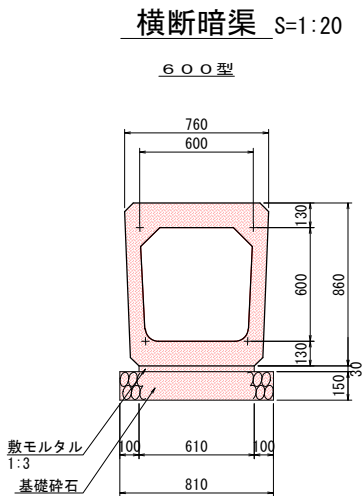
【凡例】() : 掘削深

サイフォン部詳細図

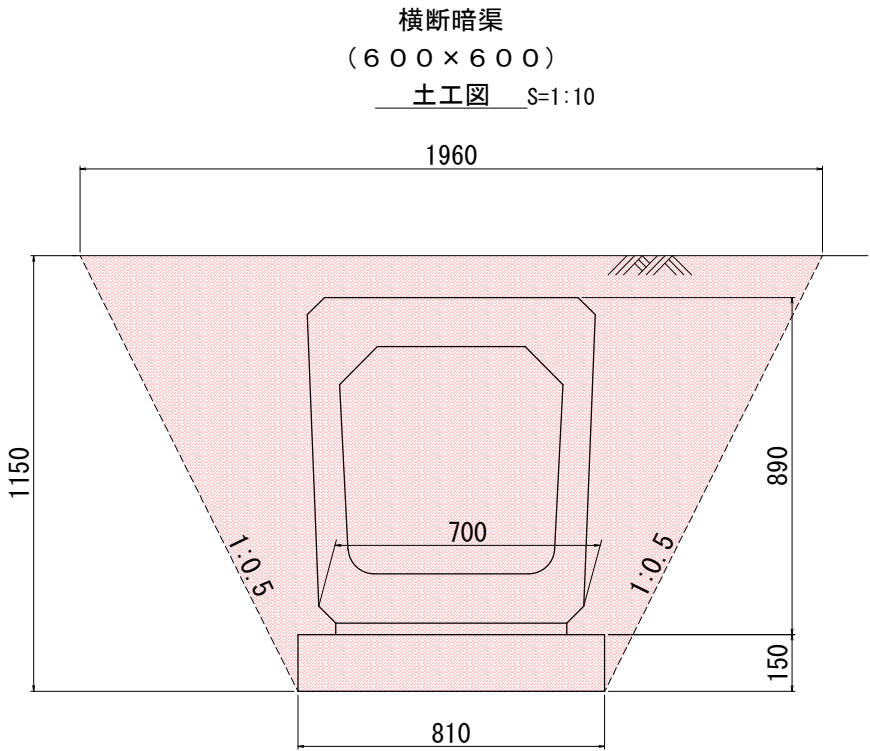


工事名称				
図面名称	ベントサイフォン工縦断図			
縮 尺	S=1:30			
図面番号	8 / 14			
設計年月日				
番 号				
課長	係長	係	設計	

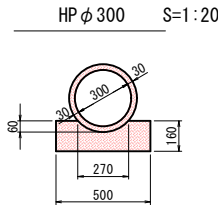
暗渠工 構造図



横断暗渠（600）数量表					10m当り	
名 称	規 格	算 定 式	単位	数 量		
基礎材	t=15cm	0.81×10.0	m ²	8.10		
敷モルタル	1:3	0.61×0.03×10.0	m ³	0.18		
暗渠本体	450	10.0/2.0	本	5.00		
基面整正		0.81×10.0	m ²	8.10		



撤去構造図〔参考図〕



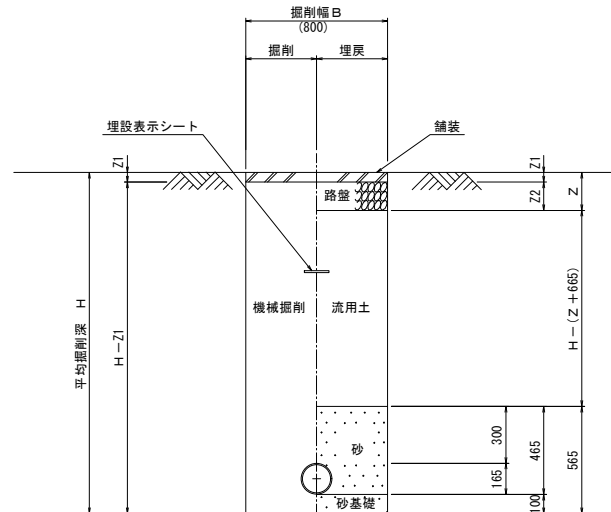
実施設計

工事名	きゅう舎地区下水道工事(Ⅲ期)		
図面名	排水施設構造図		
作成年月日	令和 年 月 日		
縮尺	図示	図面番号	
会社名	(株)コスモエンジニアリング		
事業者名	佐賀県競馬組合		

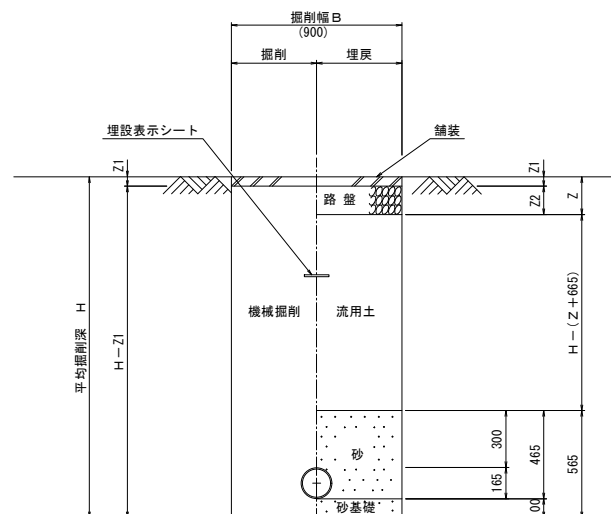
土 工 標 準 断 面 図 S=1/20

本 管 VU©150

素掘
 $H \leq 1.50m$

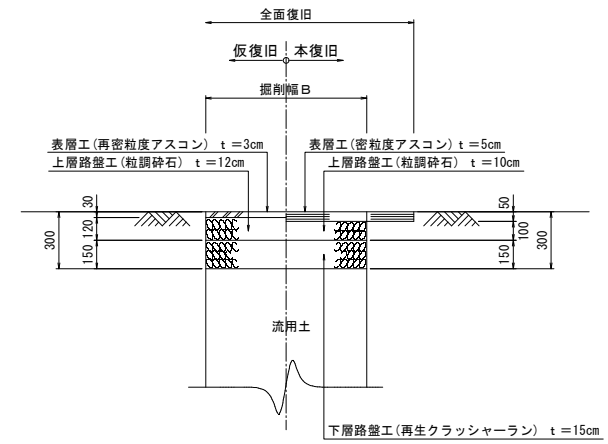


アルミ矢板
 $1.50\text{m} < H$

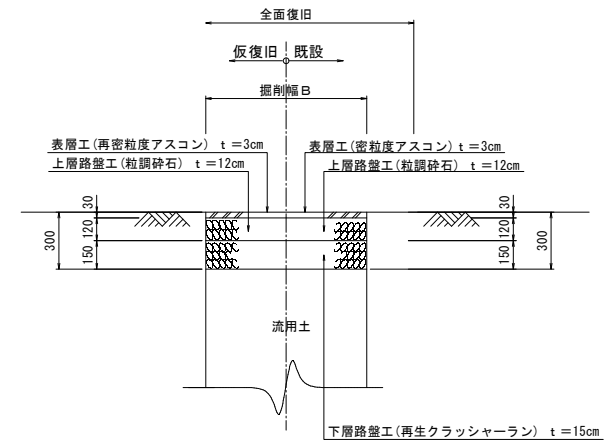


路面復旧断面図 S=1/20

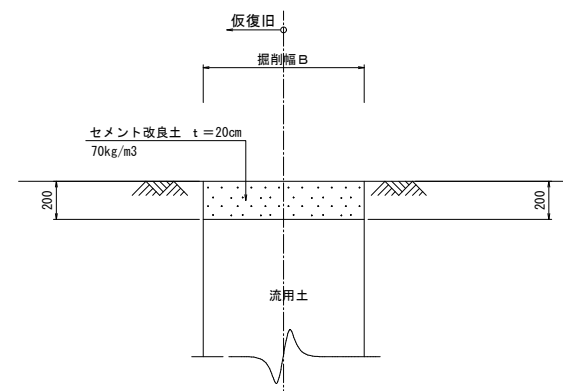
車道舗装As



車道仮舗装As
中央道路



セメント改良土



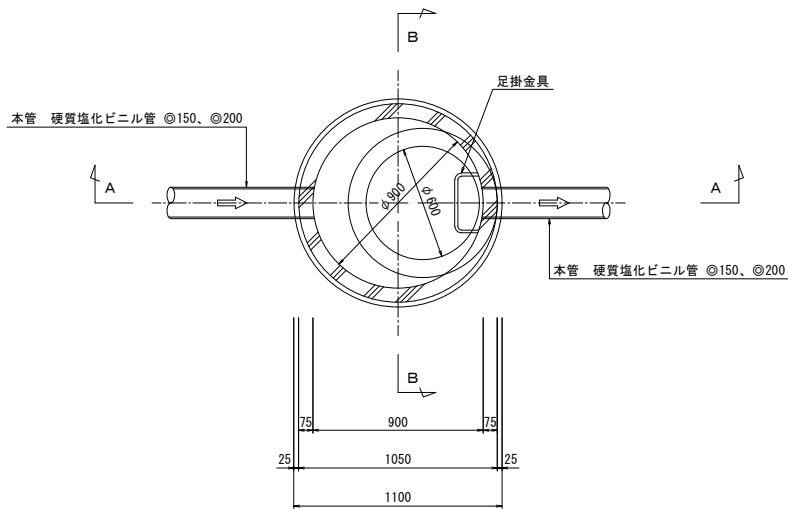
実施設計

工事名	きゅう舎地区下水道工事(Ⅲ期)		
図面名	土工・路面復旧標準図		
作成年月日	令和	年	月 日
縮尺	S=1/20	図面番号	
会社名	(株)コスモエンジニアリング		
事業者名	佐賀県競馬組合		

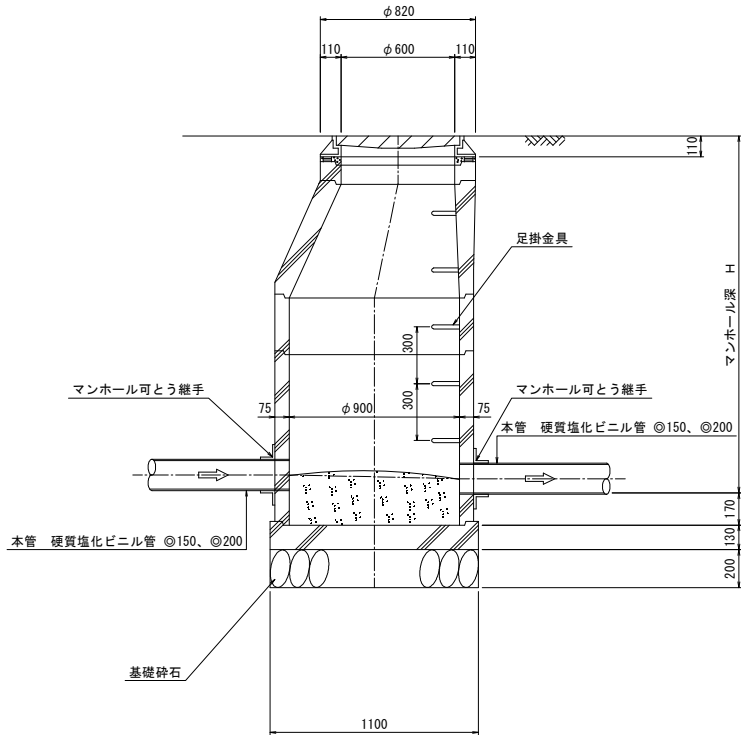
1号組立マンホール標準図 S=1:20

副管標準構造図 S=1:20

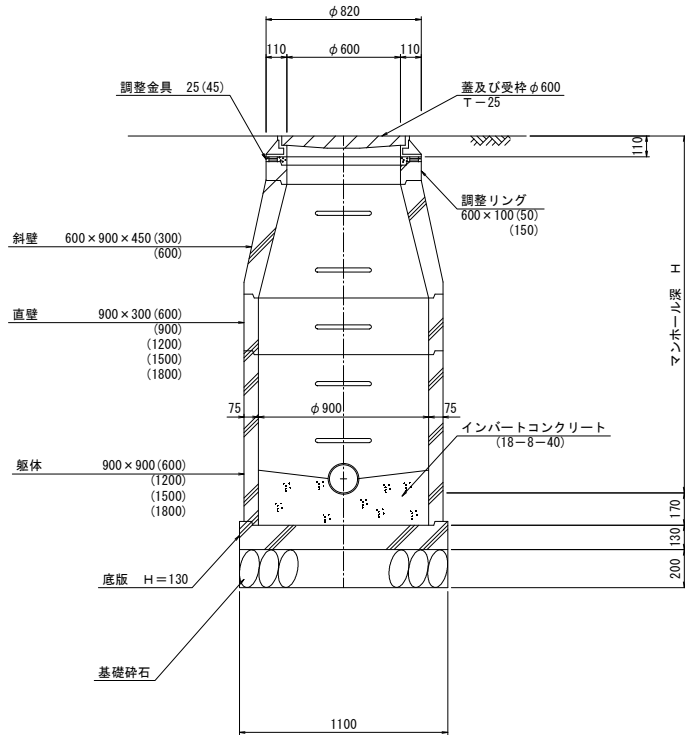
平面図



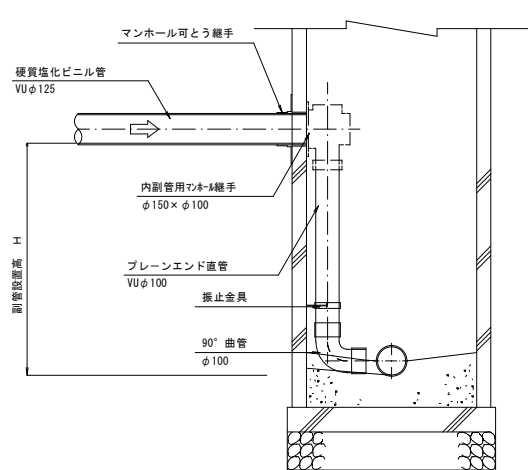
A-A断面図



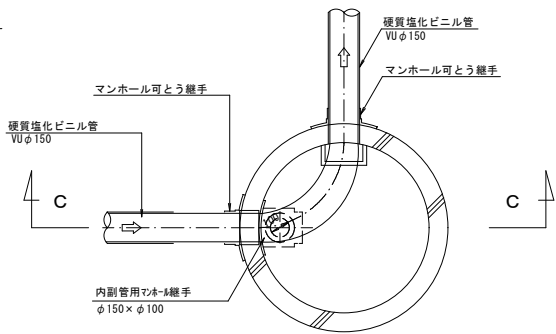
B-B断面図



C-C断面図



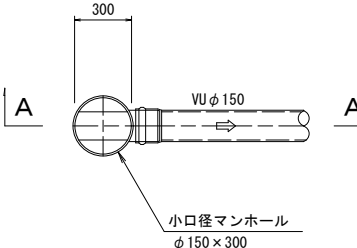
平面図



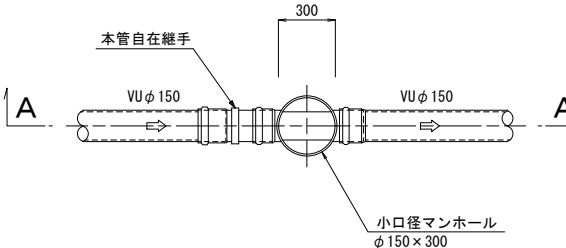
工事名称	きゅう舎地区下水道工事(Ⅲ期)
図面名称	1号組立マンホール標準図
縮尺	S=1:20
図面番号	
設計年月日	
番号	
佐賀県競馬組合	

(塩ビ製)

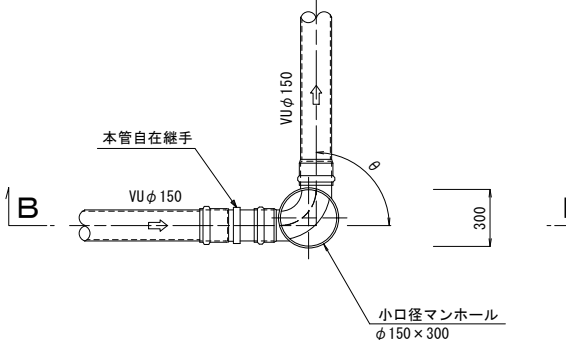
起 点 部



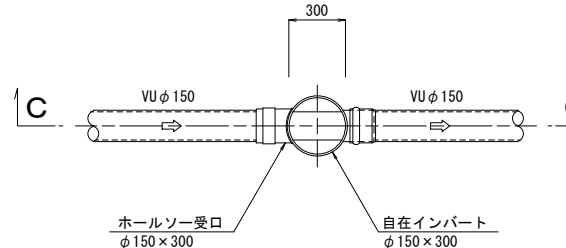
標準部



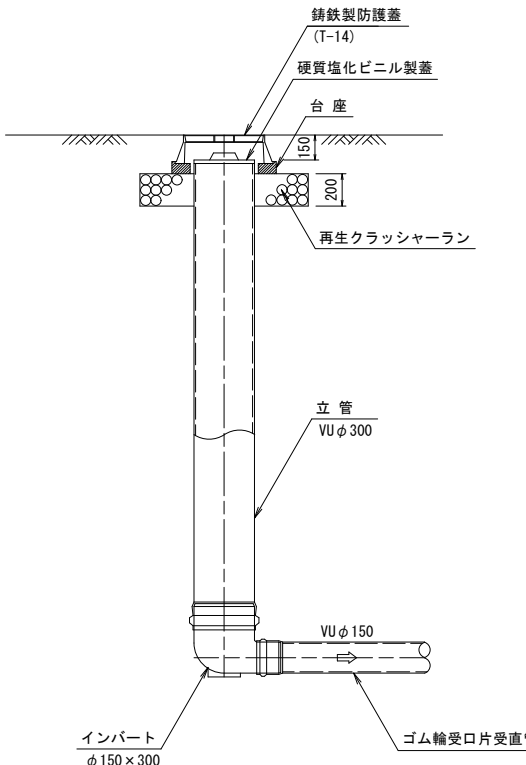
(曲点タイプ)



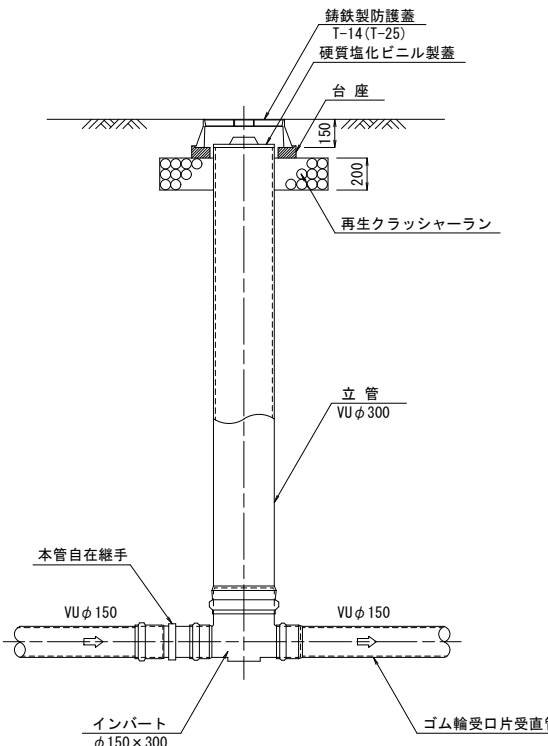
(マルチタイプ)



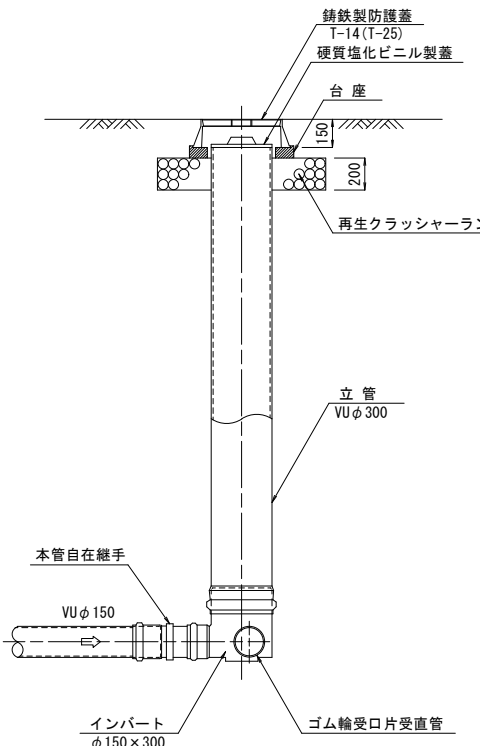
A-A 断面図



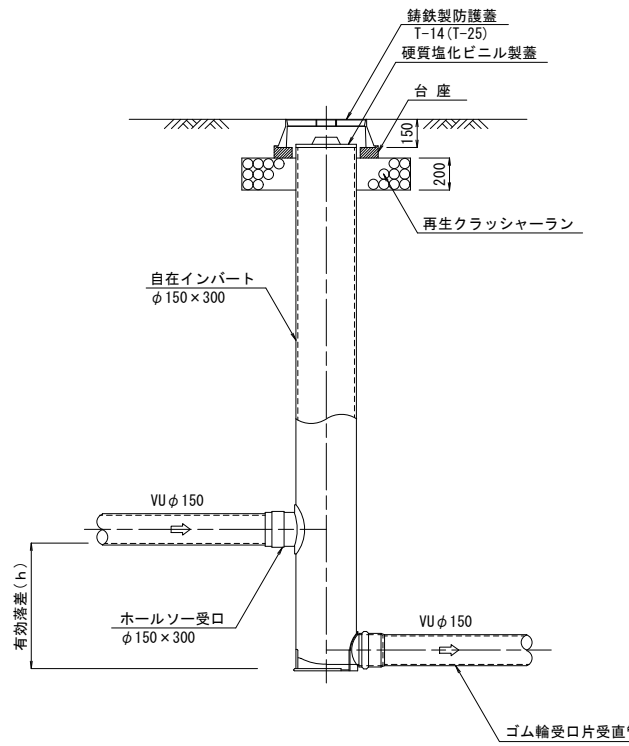
A - A 断面图



B - B 断面图



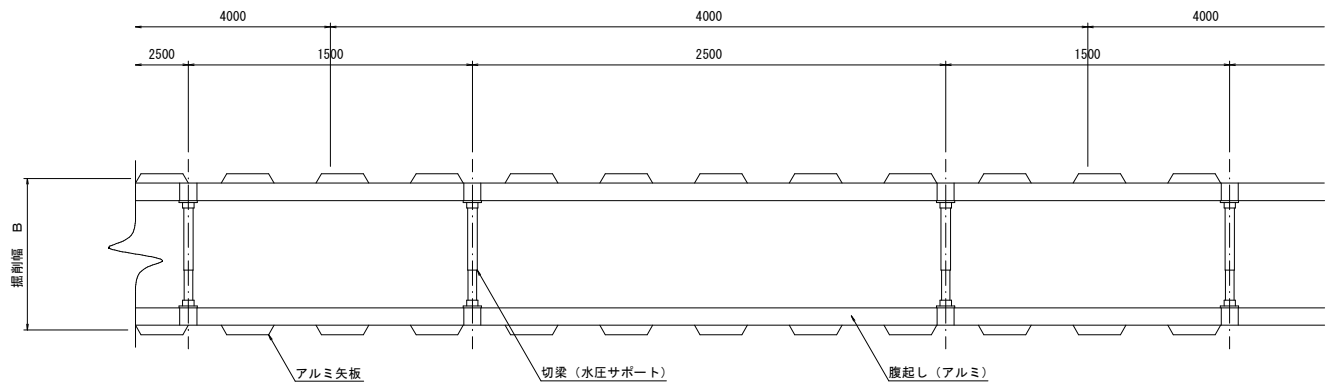
C - C 断面图



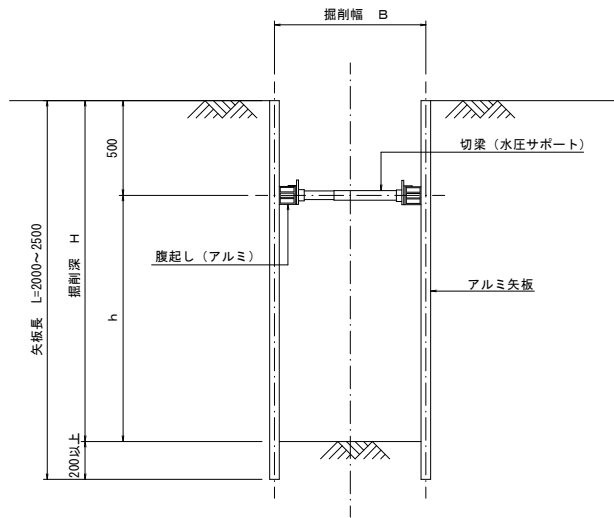
工事名称	きゆう舎地区下水道工事(Ⅲ期)
図面名称	1号組立マンホール標準図
縮 尺	S=1:20
図面番号	
設計年月日	
番 号	
佐智県読馬組合	

土留工（アルミ矢板）標準図 S=1:20

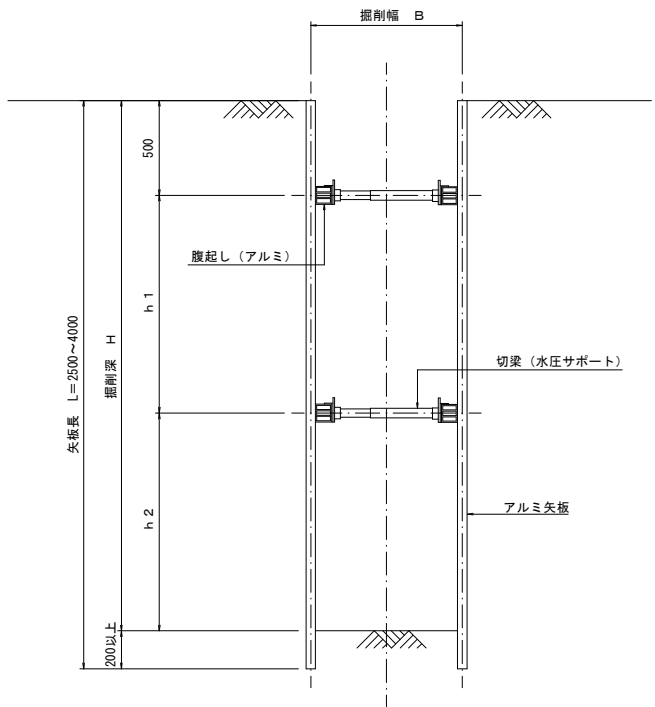
平面図



1 段支保工断面図



2 段支保工断面図



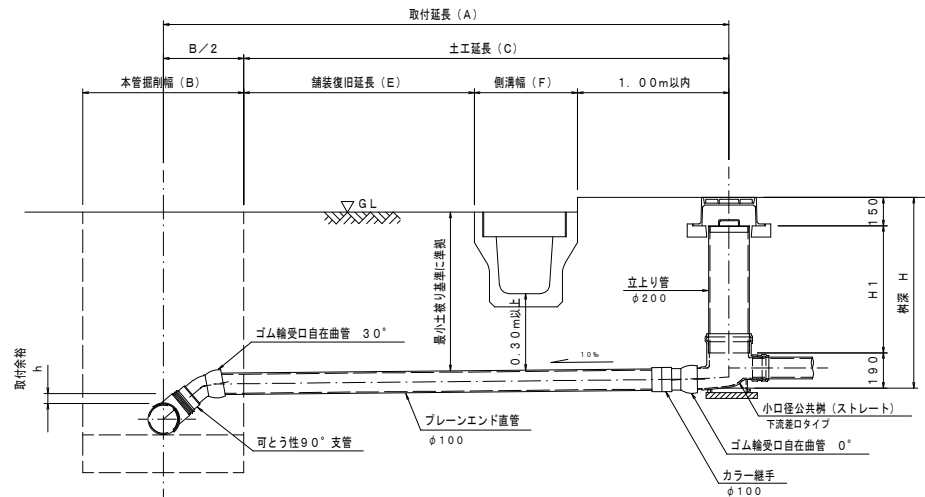
掘削深 H	矢 板 材		支 保 材			根入長
	アルミ矢板長	アルミ矢板高	段 数	腹起材	切梁材	
1. 50m<H≤1. 80m	2. 00m	3. 6cm	1	アルミ腹起し	切 梁 (水圧サポート)	20 cm 以上
1. 80m<H≤2. 00m	2. 50m					
2. 00m<H≤2. 30m	2. 50m		2			
2. 30m<H≤2. 80m	3. 00m					
2. 80m<H≤3. 00m	3. 50m					

工事名称	きゅう舎地区下水道工事(Ⅲ期)
図面名称	土留工（アルミ矢板）標準図
縮 尺	S=1:20
図面番号	
設計年月日	
番 号	
佐賀県競馬組合	

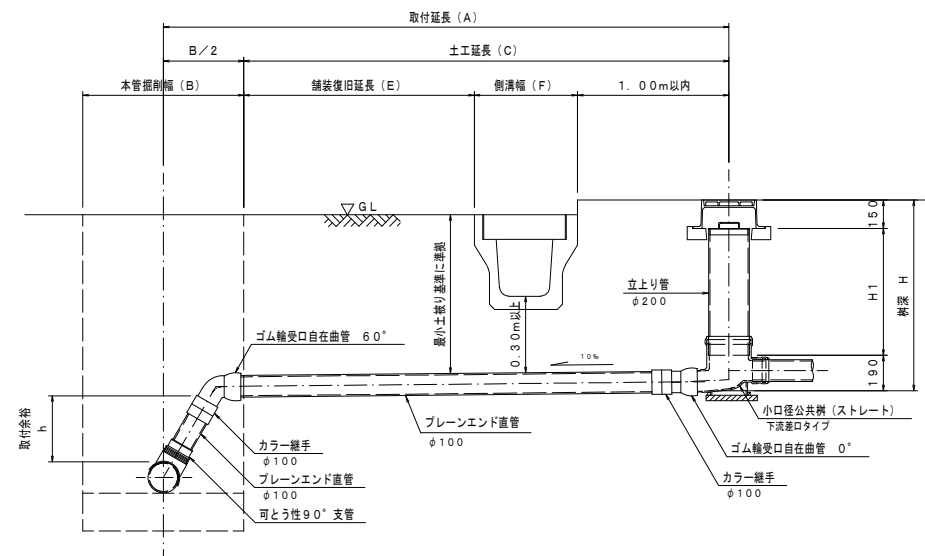
柵・取付管標準図 土工図 S=1:20

取付管標準図

ストレートタイプ
($0 \leq h < 0.30\text{m}$)



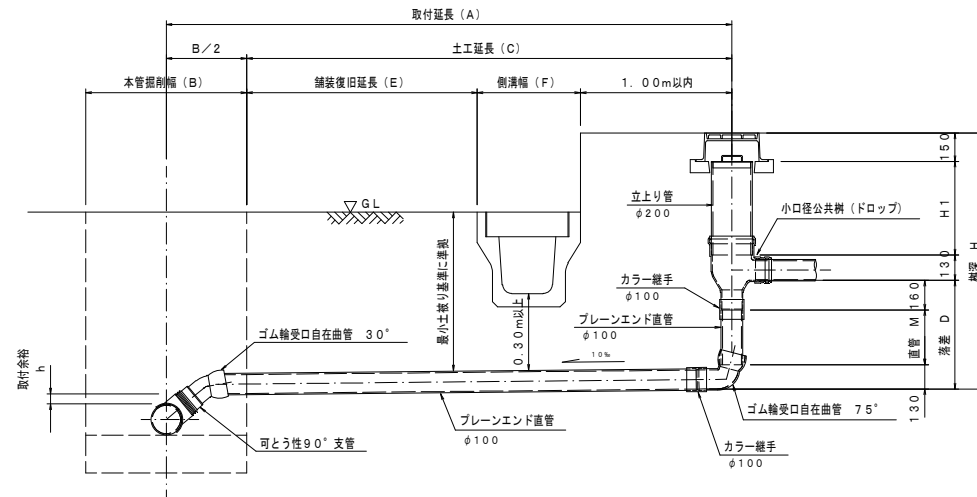
ストレートタイプ
($0.30\text{m} \leq h$)



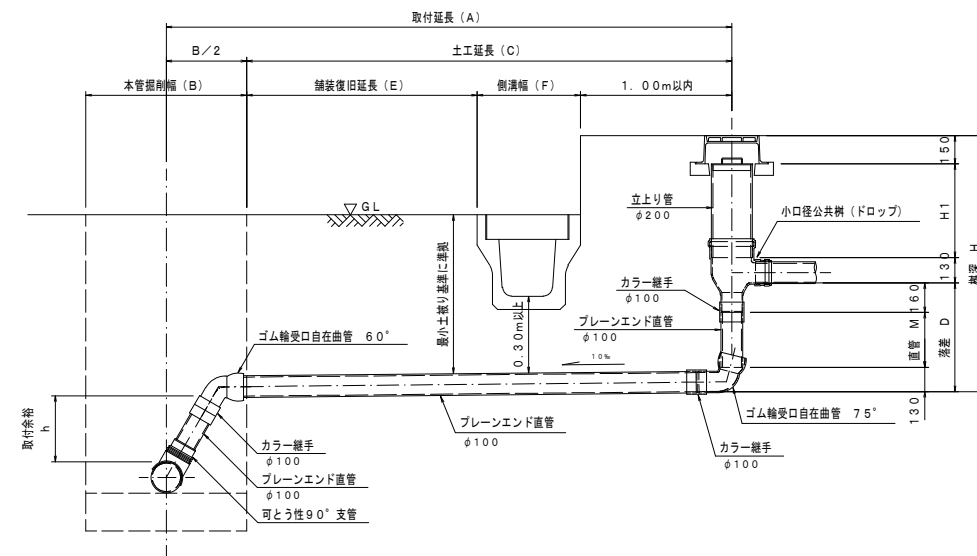
取付管土工図

ドロップタイプ

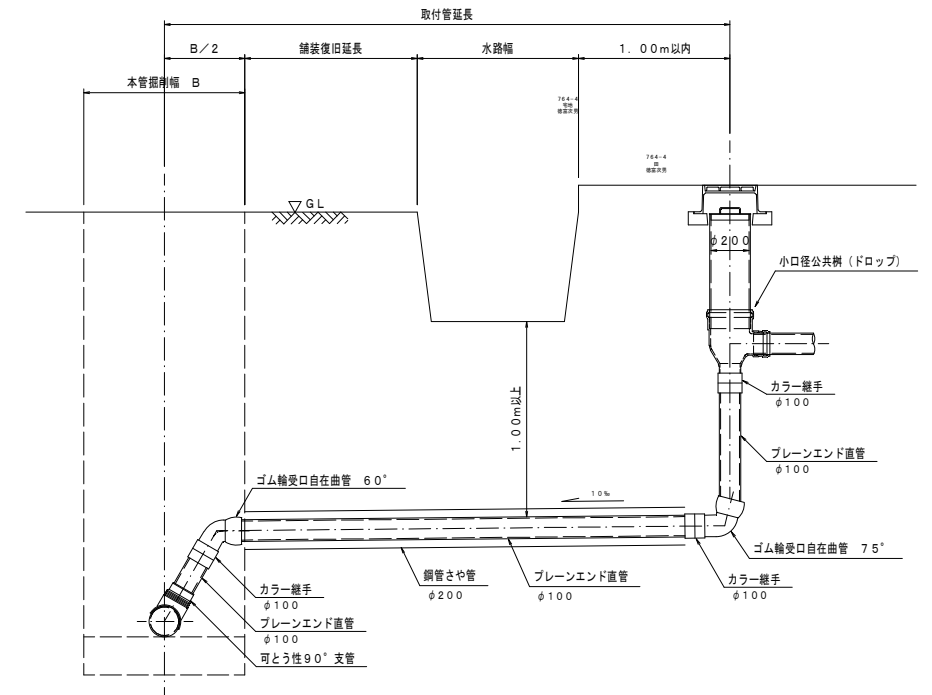
($0 \leq h < 0.30\text{m}$)



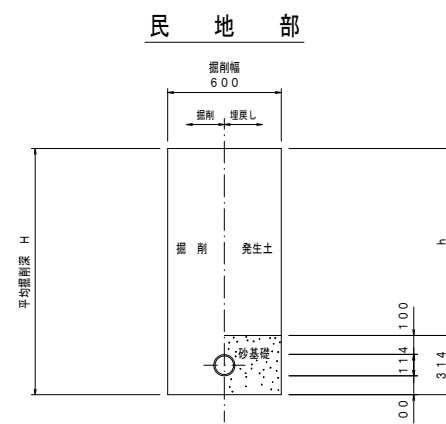
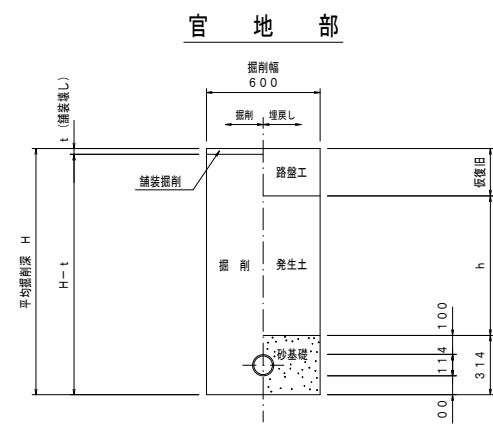
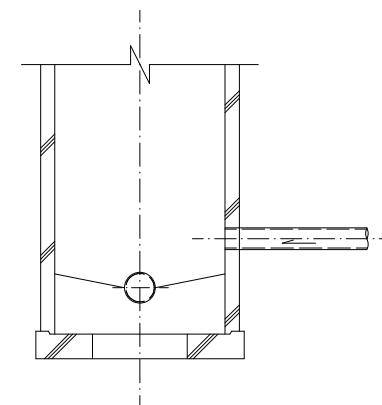
ドロップタイプ
 $(0.30\text{m} \leq h)$



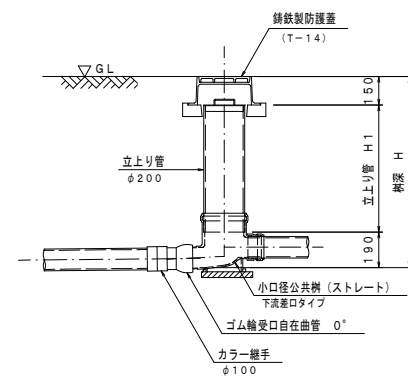
ドロップタイプ
(水路下越し)



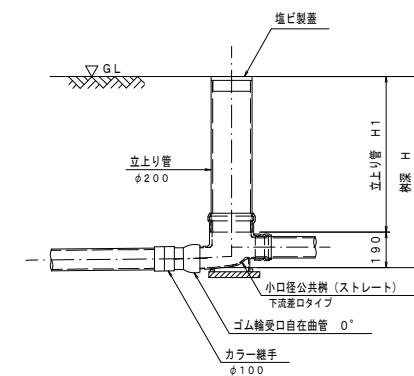
マンホール直結部詳細図



保 護 蓋



直接蓋



工事名称	きゅう倉地区下水道工事(Ⅲ期)
図面名称	樹・取付管標準図 土工図
縮 尺	S=1:20
図面番号	
設計年月日	
番 号	
佐賀県競馬組合	