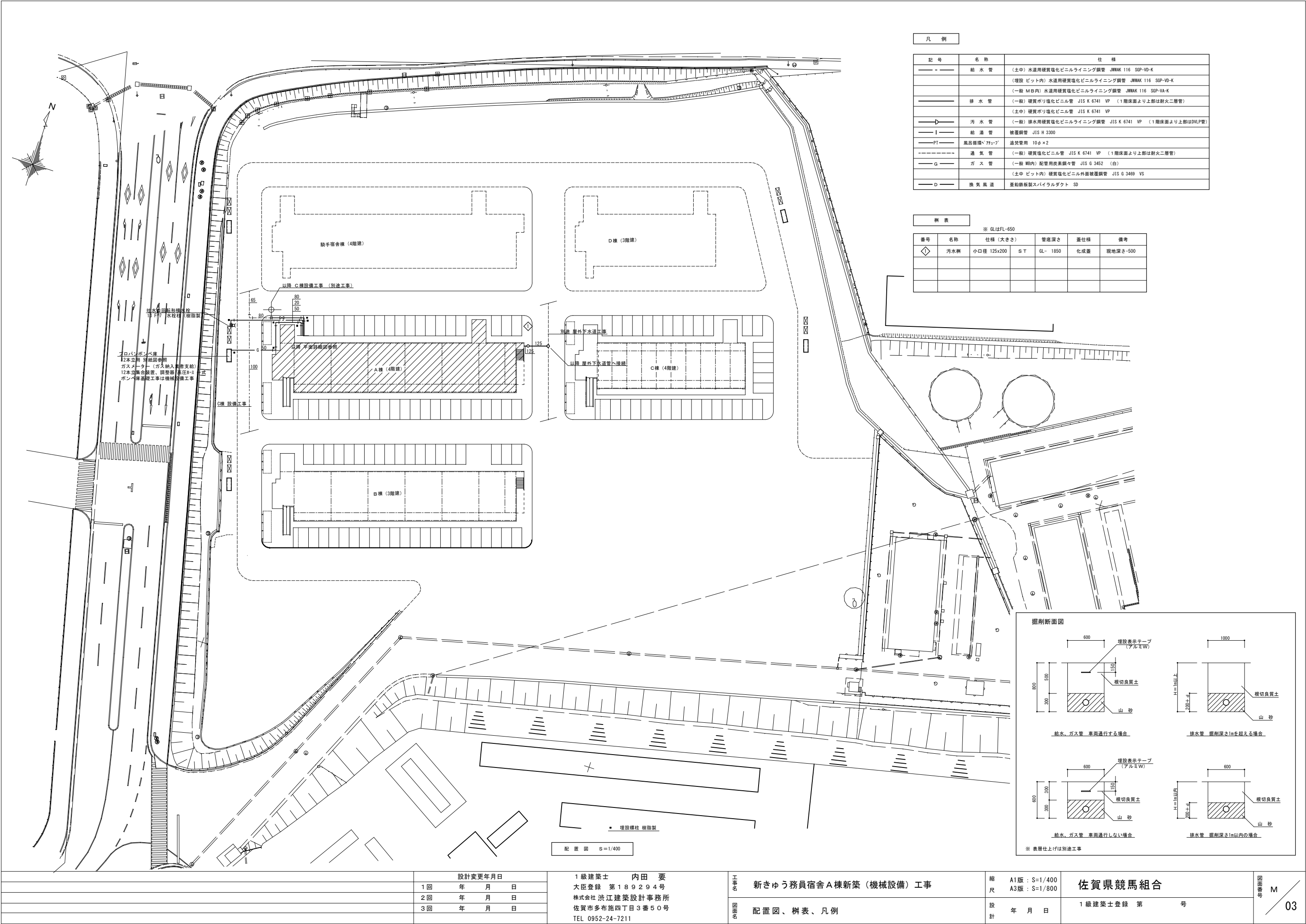


新きゅう務員宿舎A棟新築（機械設備）工事

図 面 リ ス ト	
図面番号	図面名称
M-00	表紙・図面リスト
M-01	特記仕様書
M-02	衛生器具表
M-03	配置図、樹表、凡例
M-04	衛生系統図
M-05	衛生1階平面図
M-06	衛生2～4階平面図
M-07	衛生R階平面図
M-08	衛生1階平面詳細図（1）
M-09	衛生1階平面詳細図（2）
M-10	衛生2～4階平面詳細図（1）
M-11	衛生2～4階平面詳細図（2）
M-12	衛生MB内平面詳細図
M-13	換気機器表、換気計算書
M-14	換気1階平面図
M-15	換気2～4階平面図
M-16	消火1階平面図
M-17	消火2～4階平面図

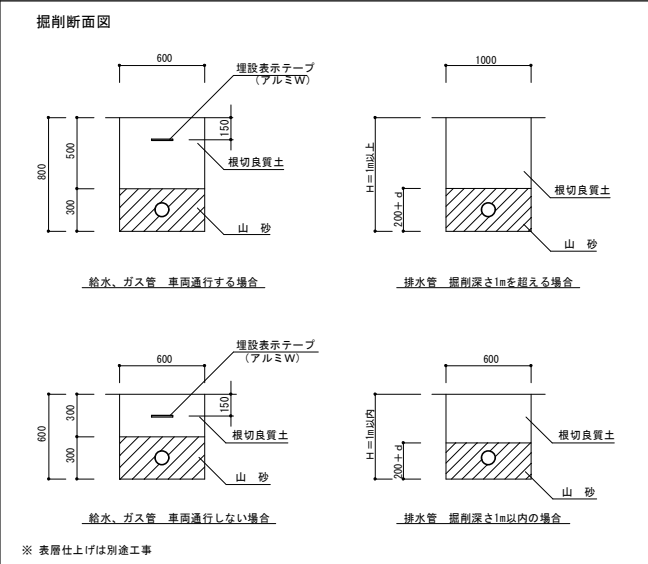
衛生 器具表

名 称	記号・品番	仕様・付属品	設置場所		合 計	備 考
			きゅう員宿舍	A棟 4階建 24戸 3LDK	屋外	
洋風腰掛便器	防露便器、タンク	手洗無 床排水 壁給水式 普通便座 その他一式	6		6	
洋風腰掛便器	防露便器、タンク	手洗無 壁排水 壁給水式 普通便座 その他一式	18		18	
紙巻器	ステンレス製	154x109x82 ワンタッチ式	24		24	
洗面化粧台	間口 750×47"	間口750タイプ シングルレバー洗髪シャワー水栓 止水栓x2個 3面鏡照明付 Sトラップ その他一式	24		24	
壁掛手洗器	壁掛形	ハンドル式単水栓 止水栓 Sトラップ その他一式	24		24	
ユニットバス	1418	1418タイプ サモ水栓 シャワーセット シャワーフック タオル掛け 照明 ミラー ドア位置ずらし100 浴槽(浴槽内握りバーなし) 収納棚 その他一式	24		24	
流し台	1800	流し台 1800L コンロ台750 コンロ用バックガード 吊戸棚700H 水切1段棚 その他一式	24		24	
洗濯機防水パン	PWP740N2W	740タイプ PP樹脂製 横引トラップ(樹脂製)	24		24	
タオル掛け	YT500S4	ブラケット：樹脂製 バー：アルミ製 496 x 60 x 26	24		24	
タオルリング	YT51R	ブラケット：樹脂製 リング：ステンレス製 250 x 57 x 104	24		24	
洗濯機用横水栓	TW11R	ワンタッチ式 壁用 緊急止水、逆止弁付	24		24	
吐水口回転型横水栓	T200SNR13C	13φ 節水コマ付		1	1	
混合水栓	TKS05316J	壁付シングル混合水栓(食洗器用分岐金具THF22R)	24		24	
水栓柱	樹脂製	900L VLP管入り 固定金具共		1	1	
ガス給湯器	20号 フォートタイプ	スリムタイプ LPGガス対応 PS扉内設置形 高効率タイプ 2ヶ所リモコン ケーブル(5m) 固定金具(耐震対応品)循環アダプター ペアチューブ(5m) その他一式	24		24	
ガスコック	単口	LB形 9.5φ ヒューズ付	24		24	
水道集中検針盤		戸数25個用 露出形 内部電池対応		1	1	
量水器(水道メーター)		電子式水道メーター 13mm 伸縮付ボール止水栓 メーター用伸縮継手 止水栓 逆止弁		25	25	メーターボックス内 24個 共用部 1個

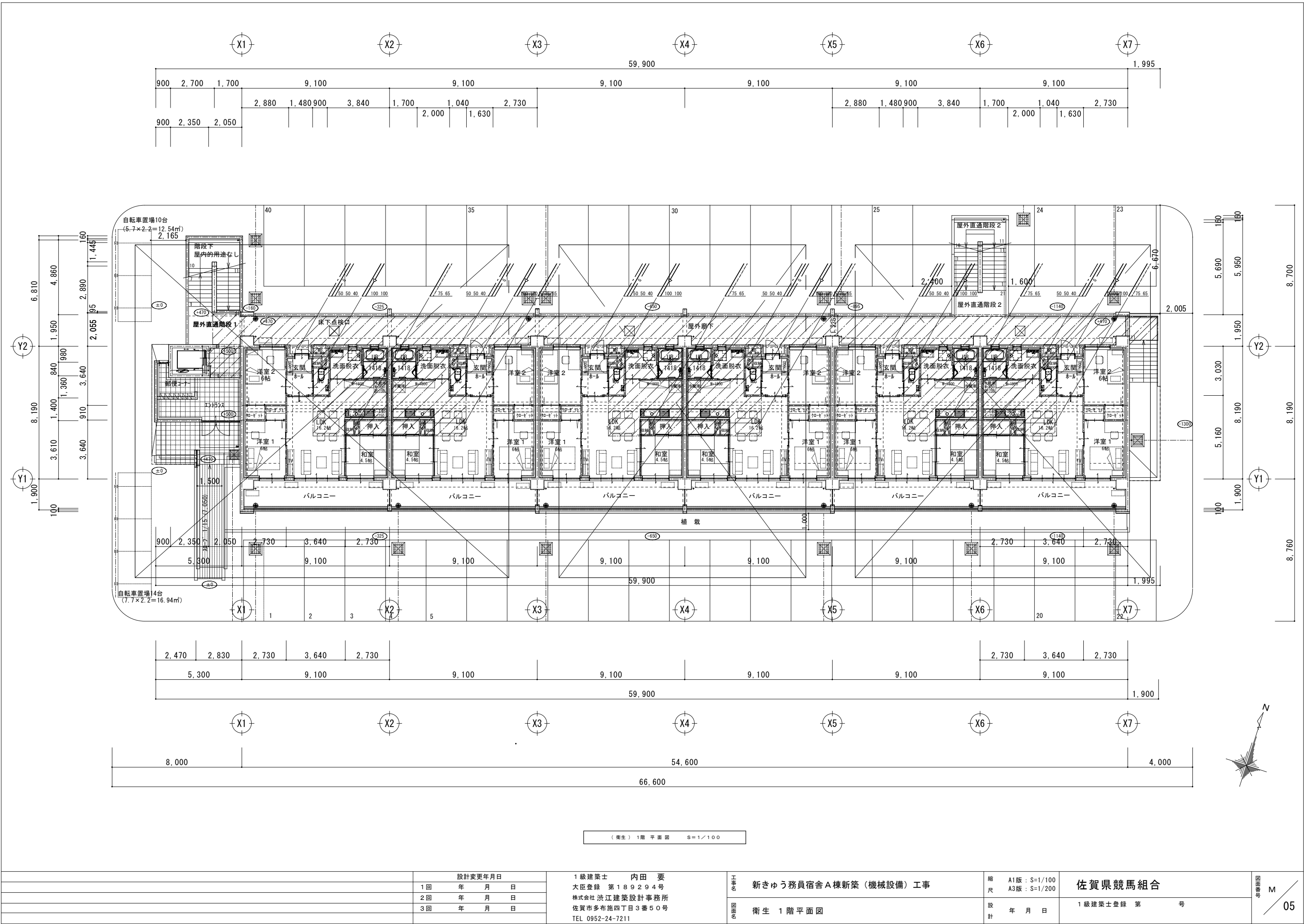


凡 例		
記 号	名 称	仕 様
———	給 水 管	(土中) 水道用硬質塩化ビニルライニング鋼管 JWWAK 116 SGP-VD-K (埋設 ビット内) 水道用硬質塩化ビニルライニング鋼管 JWWAK 116 SGP-VD-K (一般 MB内) 水道用硬質塩化ビニルライニング鋼管 JWWAK 116 SGP-VA-K
———	排 水 管	(一般) 硬質ポリ塩化ビニル管 JIS K 6741 VP (1階床面より上部は耐火二層管) (土中) 硬質ポリ塩化ビニル管 JIS K 6741 VP
———	汚 水 管	(一般) 排水用硬質塩化ビニルライニング鋼管 JIS K 6741 VP (1階床面より上部はDVL管)
———	給 湯 管	被覆鋼管 JIS H 3300
———	風呂循環パイプ	追焚管用 10φ×2
———	通 気 管	(一般) 硬質塩化ビニル管 JIS K 6741 VP (1階床面より上部は耐火二層管)
———	ガ ス 管	(一般 MB内) 配管用炭素鋼々管 JIS G 3452 (白)
———		(土中 ビット内) 硬質塩化ビニル外面被覆鋼管 JIS G 3469 VS
———	換 気 風 道	亜鉛鉄板製スパイラルダクト SD

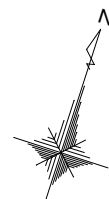
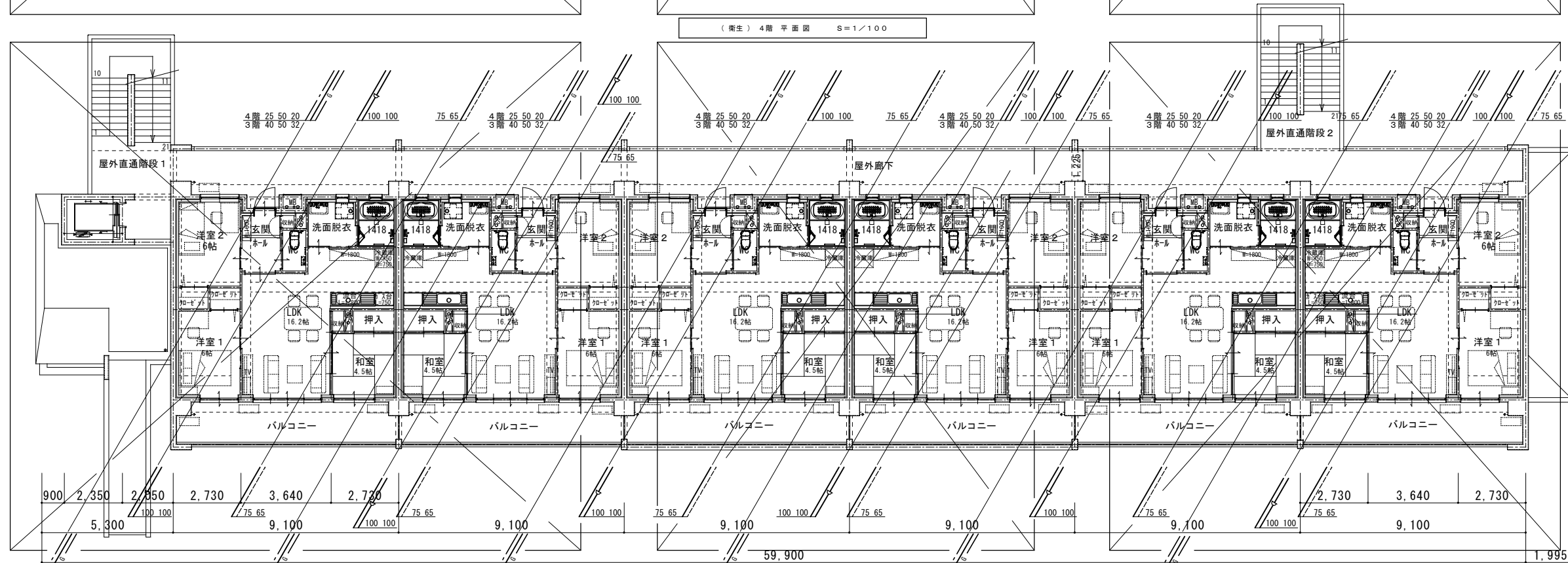
樹 表					
※ GLはFL-650					
番号	名称	仕様 (大きさ)	管底深さ	蓋仕様	備考
◇	汚水樹	小口径 125x200 S T	GL- 1850	化成蓋	現地深さ-500



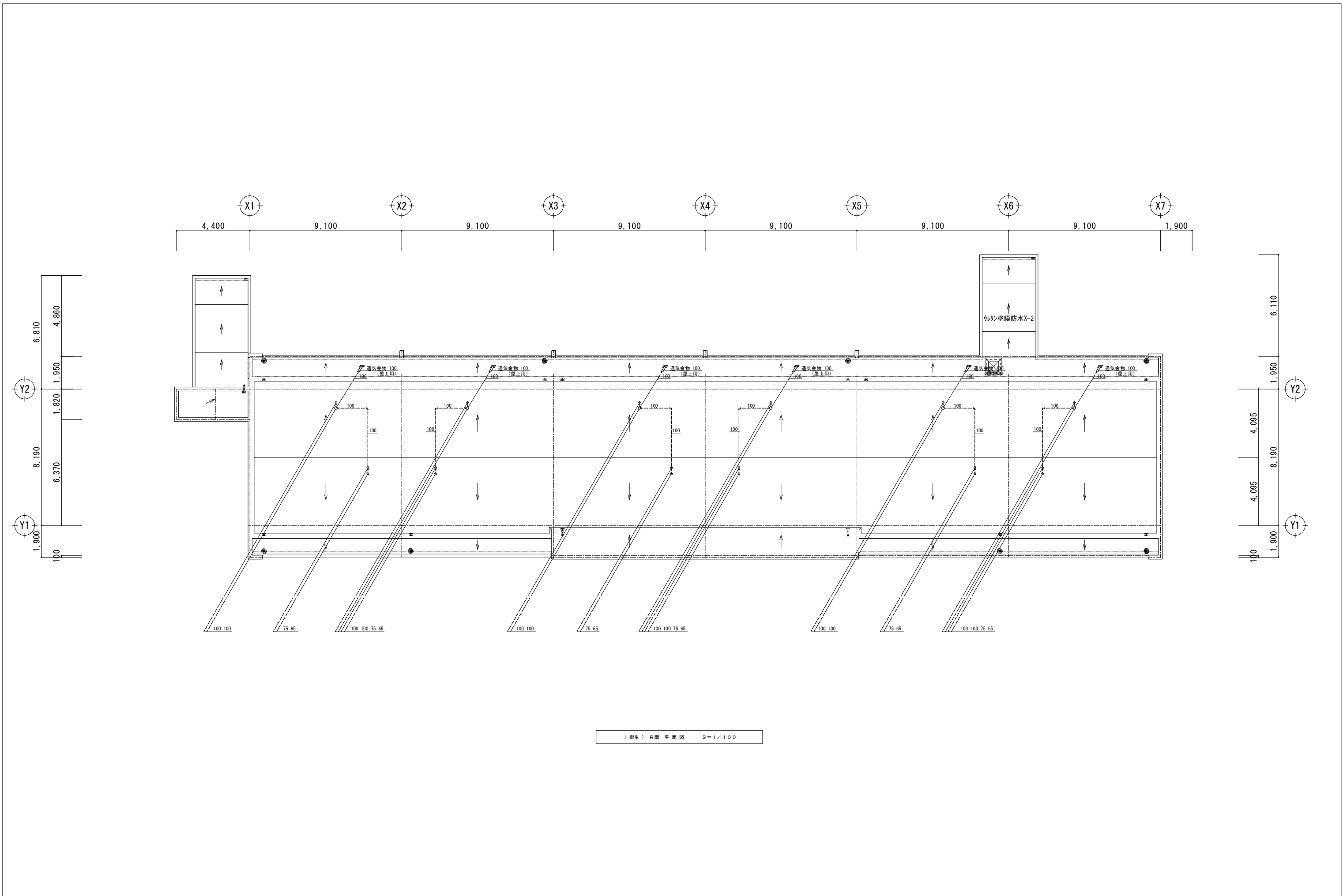
			設計変更年月日		1 級 建 築 士 内 田 要 大臣登録 第 1 8 9 2 9 4 号 株式会社 渋江建築設計事務所 佐賀市多布施四丁目3番50号 TEL 0952-24-7211	工 事 名	新きゅう務員宿舍A棟新築（機械設備）工事	縮 尺	A1版：S=1/400 A3版：S=1/800	佐賀県競馬組合	図 面 番 号 <div>M 03</div>
			1 回	年 月 日							
			2 回	年 月 日							
			3 回	年 月 日							
						図 面 名	配置図、樹表、凡例	設 計	年 月 日	1 級 建 築 士 登 録 第 号	



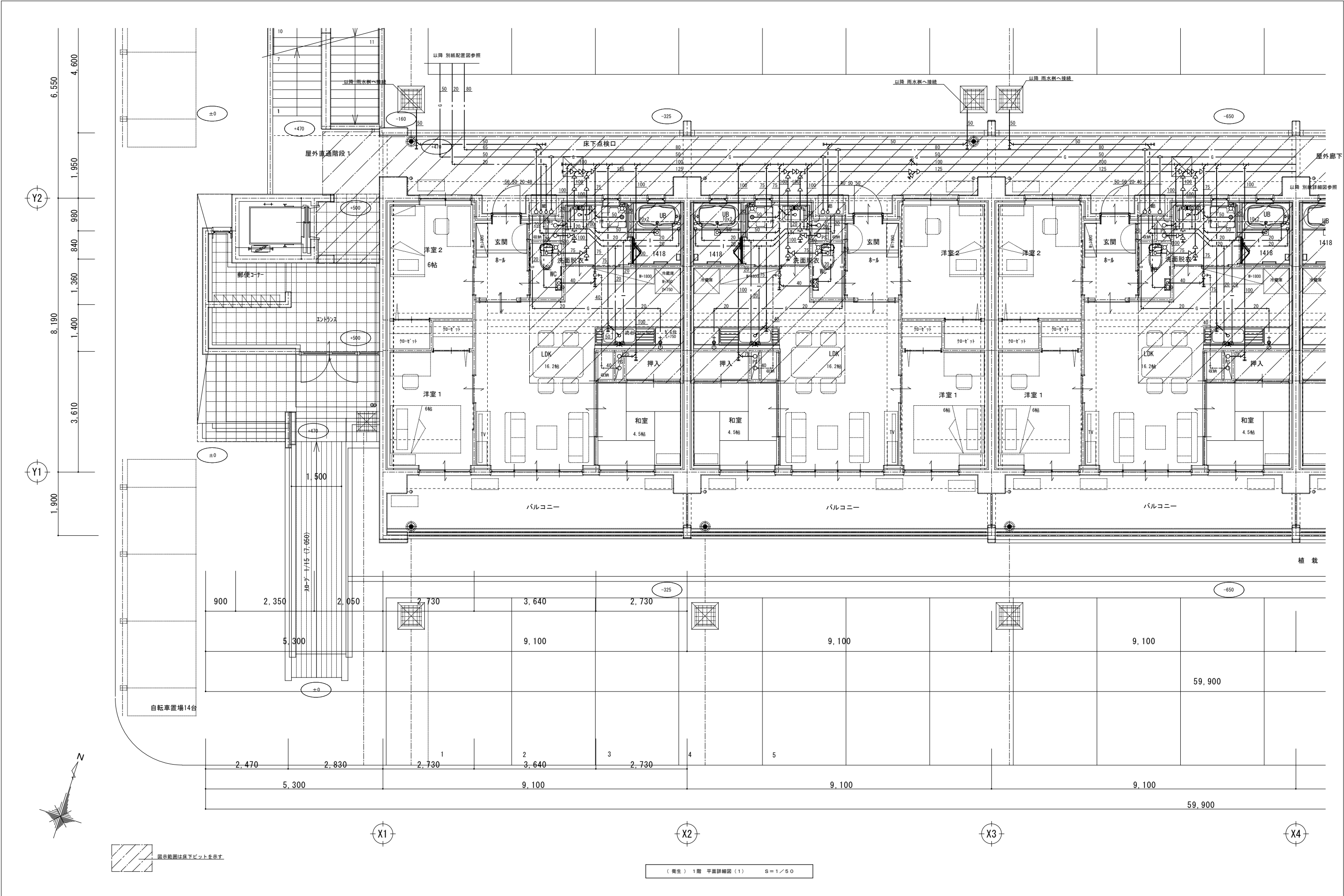
			設計変更年月日		1級建築士 内田 要 大臣登録 第189294号 株式会社 渋江建築設計事務所 佐賀市多布施四丁目3番50号 TEL 0952-24-7211	工事名 新きゆう務員宿舎A棟新築（機械設備）工事 図面名 衛生 1階平面図	縮尺 A1版：S=1/100 A3版：S=1/200 設計 年 月 日	佐賀県競馬組合 1級建築士登録 第 号	図面番号 M 05
			1回	年 月 日					
			2回	年 月 日					
			3回	年 月 日					



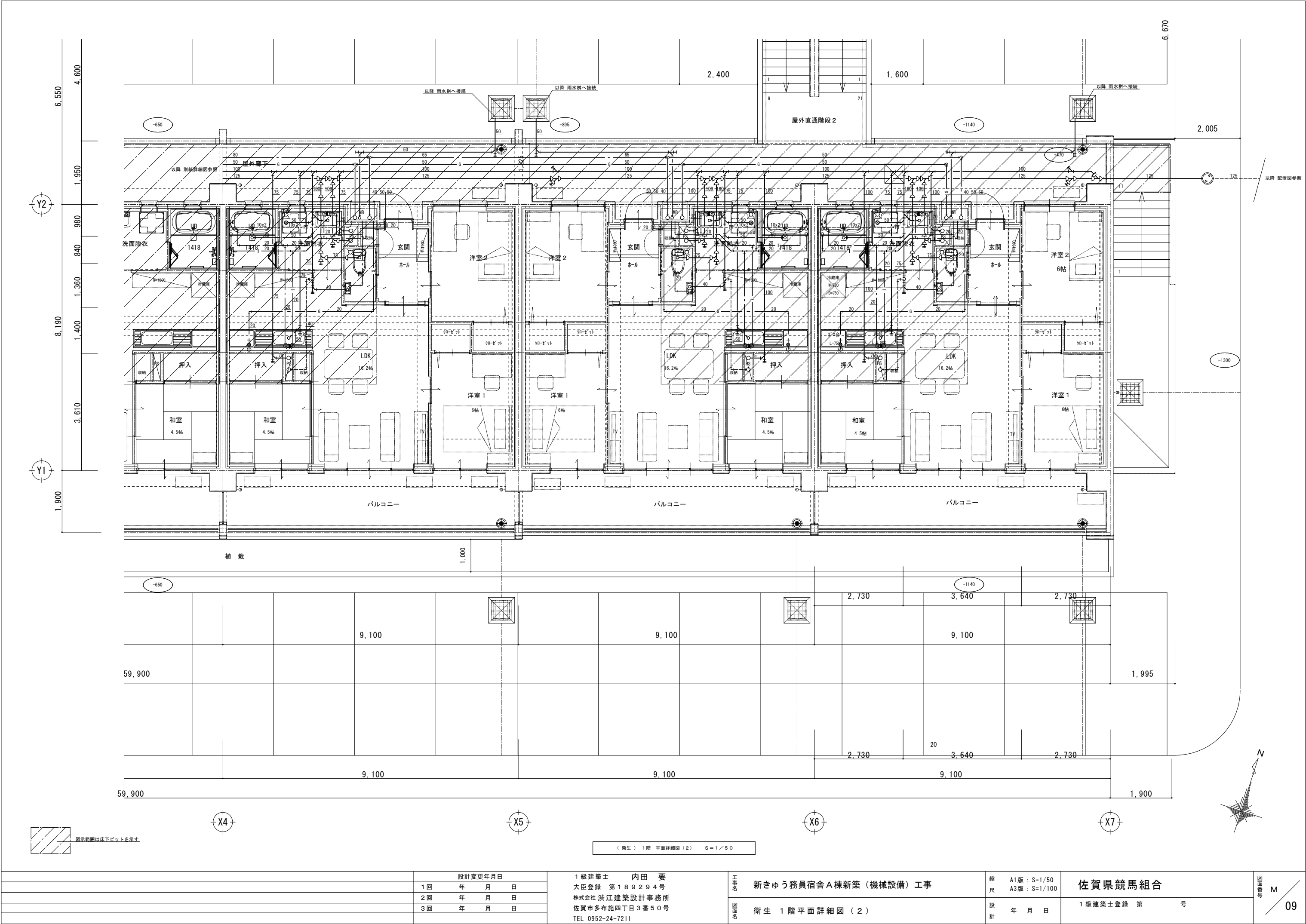
		設計変更年月日	1級建築士 内田 要 大臣登録 第189294号 株式会社 洪江建築設計事務所 佐賀市多布施四丁目3番50号 TEL 0952-24-7211	工事名 新きゆう務員宿舍A棟新築（機械設備）工事	縮尺 A1版：S=1/100 A3版：S=1/200	佐賀県競馬組合	図面番号 M 06
	1回	年 月 日		図面名 衛生 2～4階平面図	設計 年 月 日	1級建築士登録 第 号	
	2回	年 月 日					
	3回	年 月 日					



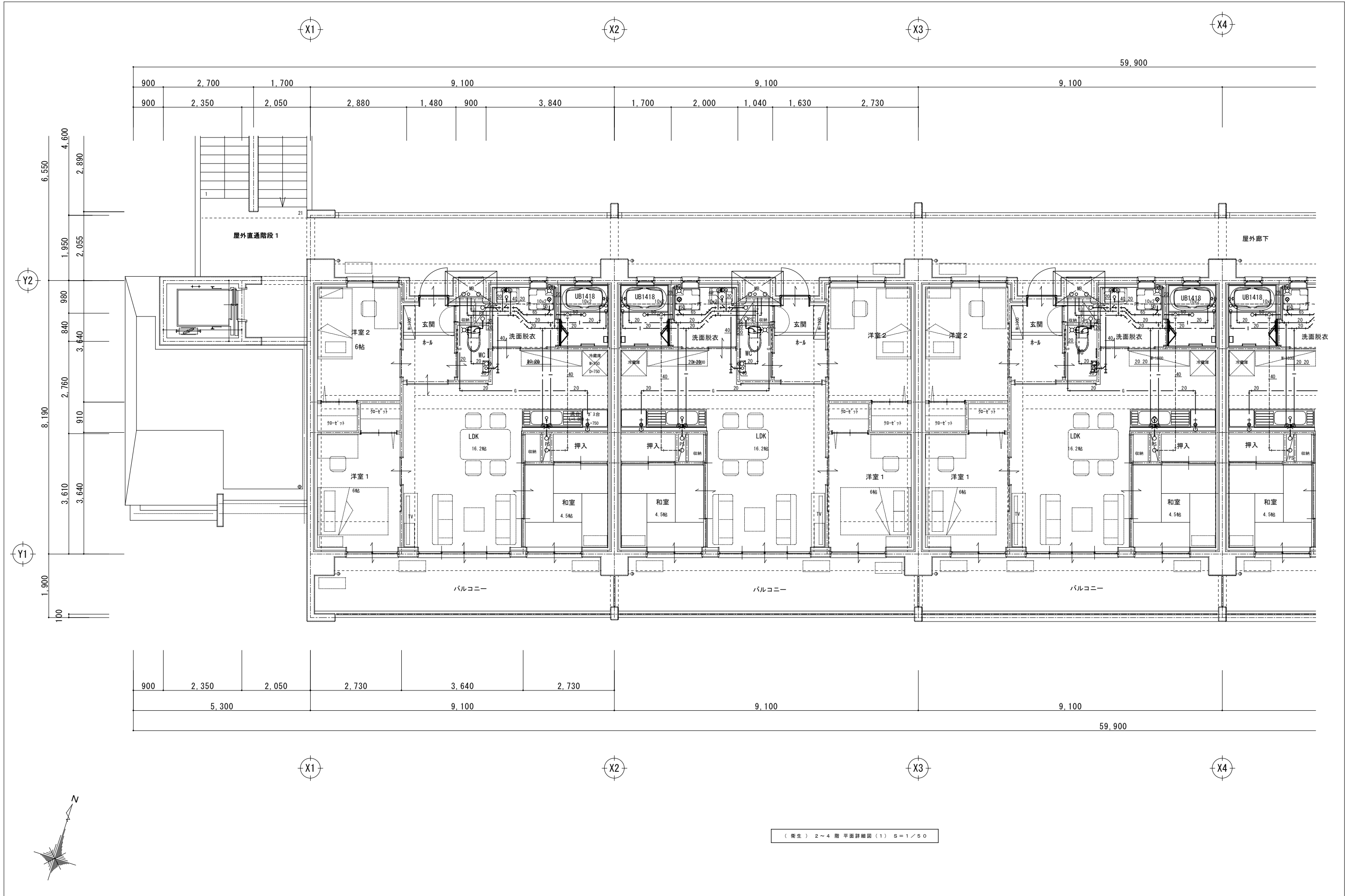
		設計変更年月日		1級建築士 内田 要 大臣登録 第189294号 株式会社 渋谷建築設計事務所 佐賀市多布施四丁目3番50号 TEL 0952-24-7211	工事名 新きゆう務員宿舎A棟新築（機械設備）工事 図面名 衛生 R階平面図	縮尺 A1版：S=1/100 A3版：S=1/200 設計 年 月 日	佐賀県競馬組合 1級建築士登録 第 号	図面番号 M 07
		1回	年 月 日					
		2回	年 月 日					
		3回	年 月 日					



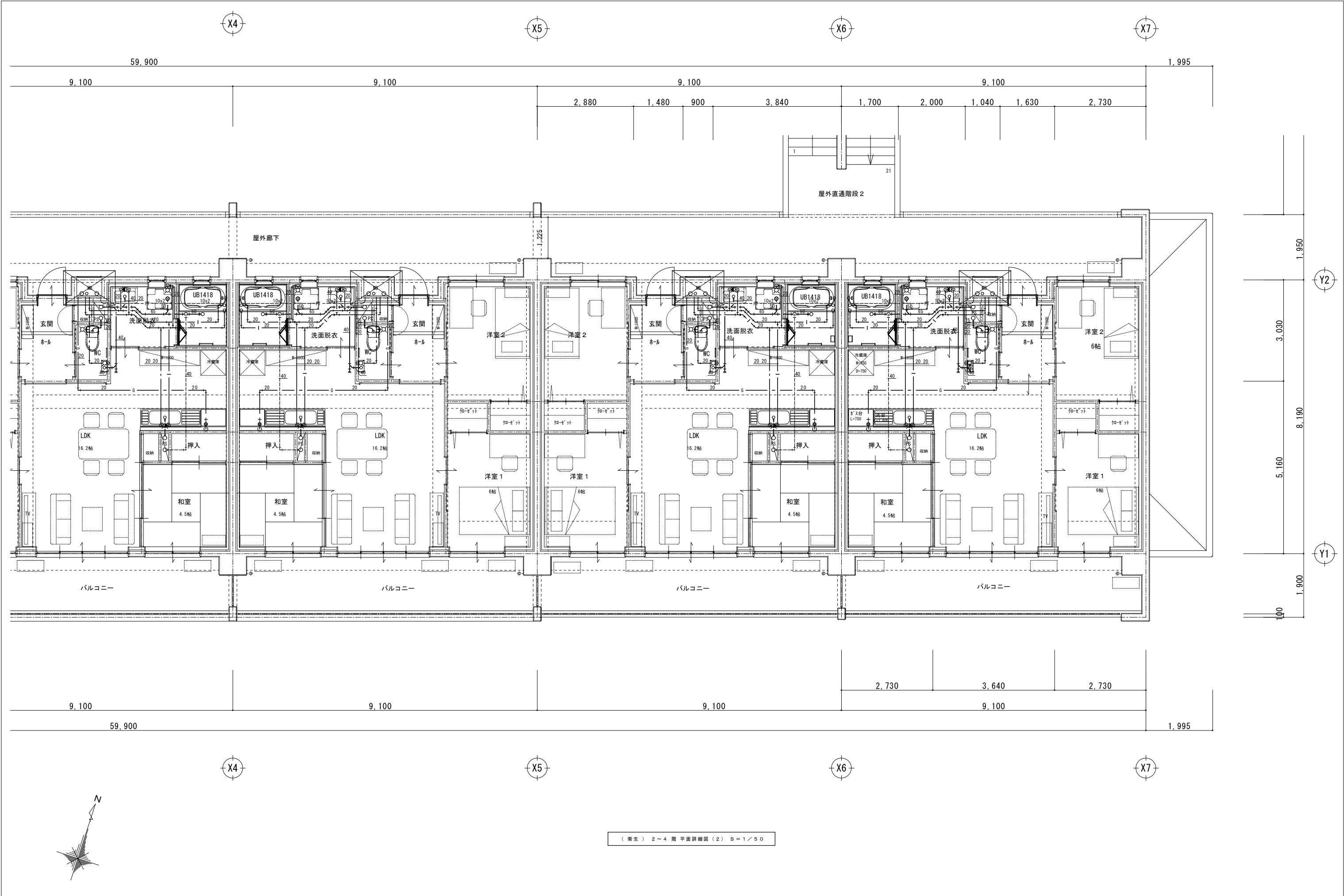
			設計変更年月日		1級建築士 内田 要 大臣登録 第189294号 株式会社 渋谷建築設計事務所 佐賀市多布施四丁目3番50号 TEL 0952-24-7211	工事名 新きゆう務員宿舎A棟新築（機械設備）工事 図面名 衛生 1階平面詳細図（1）	縮尺 A1版：S=1/50 A3版：S=1/100 設計 年 月 日	佐賀県競馬組合 1級建築士登録 第 号	図面番号 M 08
			1回	年 月 日					
			2回	年 月 日					
			3回	年 月 日					



設計変更年月日			1級建築士 内田 要 大臣登録 第189294号 株式会社 渋谷建築設計事務所 佐賀市多布施四丁目3番50号 TEL 0952-24-7211	工事名 新きゅう務員宿舎A棟新築（機械設備）工事 図面名 衛生 1階平面詳細図（2）	縮尺 A1版：S=1/50 A3版：S=1/100 設計 年 月 日	佐賀県競馬組合 1級建築士登録 第 号	図面番号 M 09
	1回	年 月 日					
	2回	年 月 日					
	3回	年 月 日					



			設計変更年月日		1級建築士 内田 要 大臣登録 第189294号 株式会社 渋谷建築設計事務所 佐賀市多布施四丁目3番50号 TEL 0952-24-7211	工事名 新きゅう務員宿舎A棟新築（機械設備）工事 図面名 衛生 2～4階平面詳細図（1）	縮尺 A1版：S=1/50 A3版：S=1/100 設計 年 月 日	佐賀県競馬組合 1級建築士登録 第 号	図面番号 M 10
			1回	年 月 日					
			2回	年 月 日					
			3回	年 月 日					



(衛生) 2 ～ 4 階 平面詳細図 (2) S = 1 / 5 0

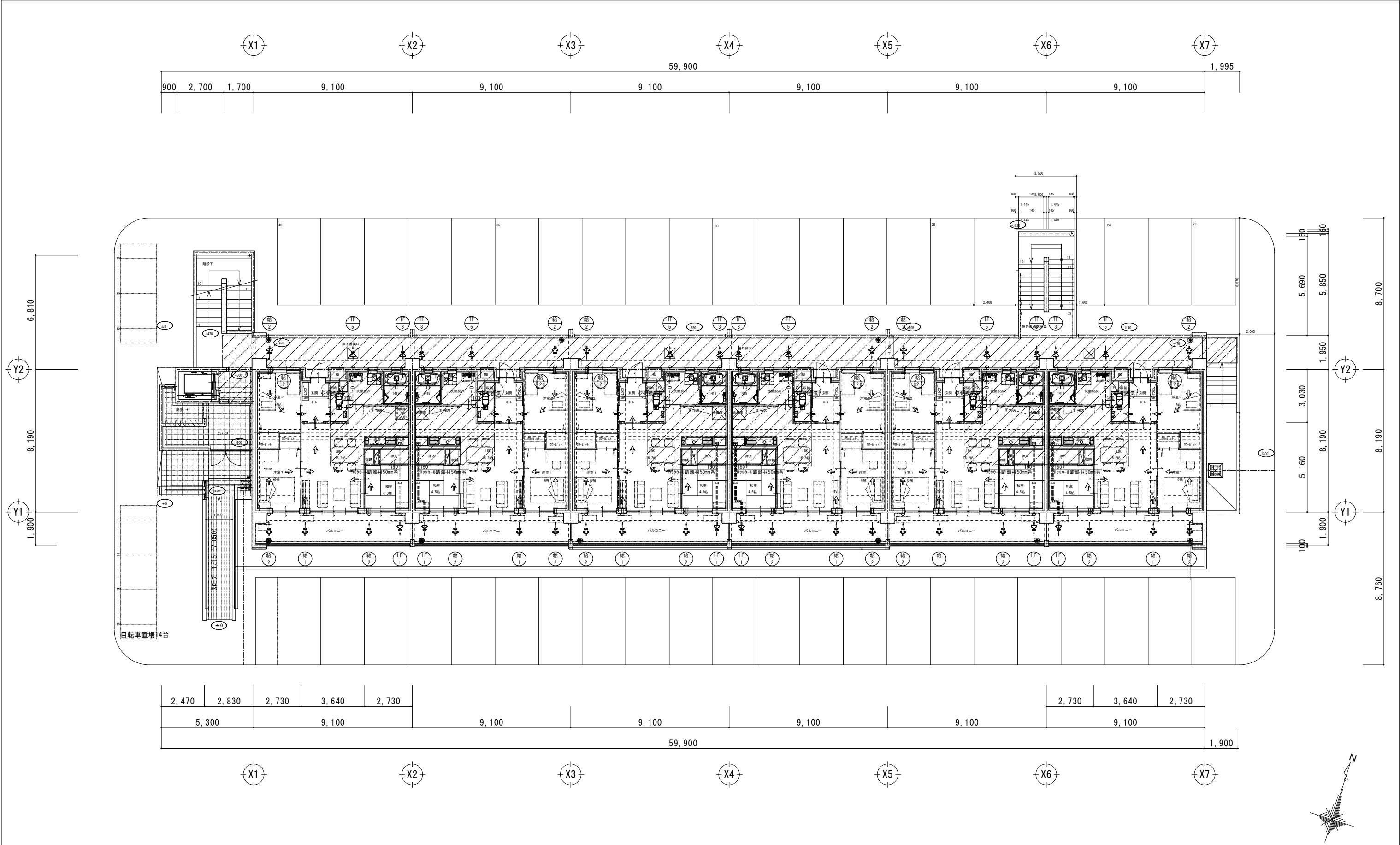
			設計変更年月日		1 級建築士 内田 要 大臣登録 第 1 8 9 2 9 4 号 株式会社 洺江建築設計事務所 佐賀市多布施四丁目 3 番 5 0 号 TEL 0952-24-7211	工事名 新きゆう職員宿舎A棟新築（機械設備）工事 図面名 衛生 2 ～ 4 階平面詳細図 (2)	縮尺 A1版：S=1/50 A3版：S=1/100 設計 年 月 日	佐賀県競馬組合 1 級建築士登録 第 号	図面番号 M 11
			1 回	年 月 日					
			2 回	年 月 日					
			3 回	年 月 日					

換 気 機 器 表			仕 様									
記 号	名 称	形 式	風 量 (m3/H)		消費電力	騒音	電 源	接 続 ｸﾞ ﾚ ｳ ｸ	台 数	設 置 場 所	備 考	
			(一 般)	(24H)	(w)	(dB)						
T F-3	天井換気扇	低騒音 サニタリー用 2室対応	180	---	23	34	単相100V	100	24	厩務員宿舎A棟 24台 浴室	SUS製丸形ベンドキャップ 副吸込口グリル共	
T F-5	天井換気扇	低騒音 サニタリー用 24時間換気対応形	120	90 静圧 17Pa	23	34	単相100V	100	24	厩務員宿舎A棟 24台 W C	SUS製丸形ベンドキャップ 24時間運転表示スイッチ共	
L F-1	レンジフードファン	標準タイプ W750 プース形（深形） 本体スイッチ 照明付き	300	---	88	39	単相100V	150	24	厩務員宿舎A棟 24台 D . K	SUS製深型フードベンドキャップ	
給-1	給排気用グリル	150φ用 フィルター付 壁用	---	---	---	---	---	---	24	厩務員宿舎A棟 24個	SUS製深型フードベンドキャップ	
給-2	給排気用グリル	100φ用 フィルター付 壁、天井用	---	---	---	---	---	---	72	厩務員宿舎A棟 24戸×3個	SUS製深型フードベンドキャップ	

24時間換気計算書

室名	横寸法	縦寸法	室面積	平均天井高	気積	必要換気回数	必要換気量	換気種別	合計換気量	有効換気量		給気口	排気口	換気回数
	(m)	(m)	(m2)	(m)	(m3)	(回/H)	(m3/H)		(m3/H)	給気機	排気機			
A棟	24戸	3LDK												
1～4階														
洋室1	---	---	9.94	2.5	24.85	0.5	12.5	第3種	12.5			○		
洋室2	---	---	9.94	2.5	24.85	0.5	12.5	第3種	12.5			○		
和室	---	---	7.45	2.5	18.625	0.5	9.4	第3種	9.4			○		
LDK	---	---	26.60	2.7	71.82	0.5	36	第3種	36			○		
玄関・ホール	---	---	4.04	2.4	9.696	0.5	4.9	第3種	4.9					
WC	---	---	1.80	2.5	4.5	0.5	2.3	第3種	2.3		90			
				計	154.341			計	77.6	計	90			0.58
結果	必要換気量		77.6	m3/H		<	機器排気量		90	m3/H				
機器排気量が上回り						--- OK								
機器排気量			90	m3/H	÷	室気積合計			154.3	m3	≒	0.58		
機器排気量が室気積合計の						0.5	回/Hを上回る		0.58	回/Hで		--- OK		

火気器具使用に伴う換気量計算									
使用ガス種別	L P G ガス			発熱量		50.2 Mj/kg		理論排ガス量	0.93 m3/kwh
使用ガス器具	ガステーブル	コンロ	2口	グリル付	全点火時	8.5 kw		(参考)	
式	V	(必要換気量)	=	K	(理論排ガス量)	x	N	(定数)	Q (発熱量)
			=	0.93	m3/kwh	x	30	x	8.5 kw
			=	237.2	≒		240	m3/H	
結果	必要換気量		240	m3/H		<	機器排気量		300 m3/H
機器排気量が上回り				---		O K			



凡 例

24H

24時間換気対応機器を示す

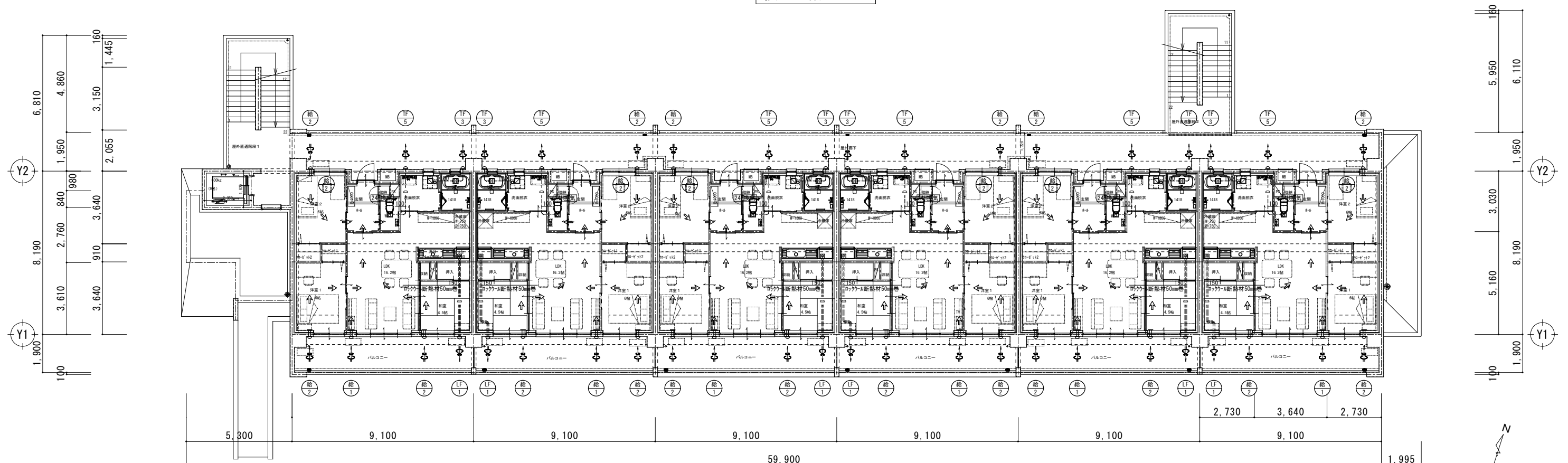
↔

風の流れを示す

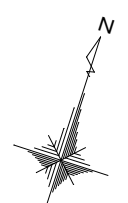
給排気グリル壁用 (フィッ付)
スリット型深形フードヘッドキャップ

換気 1階平面図

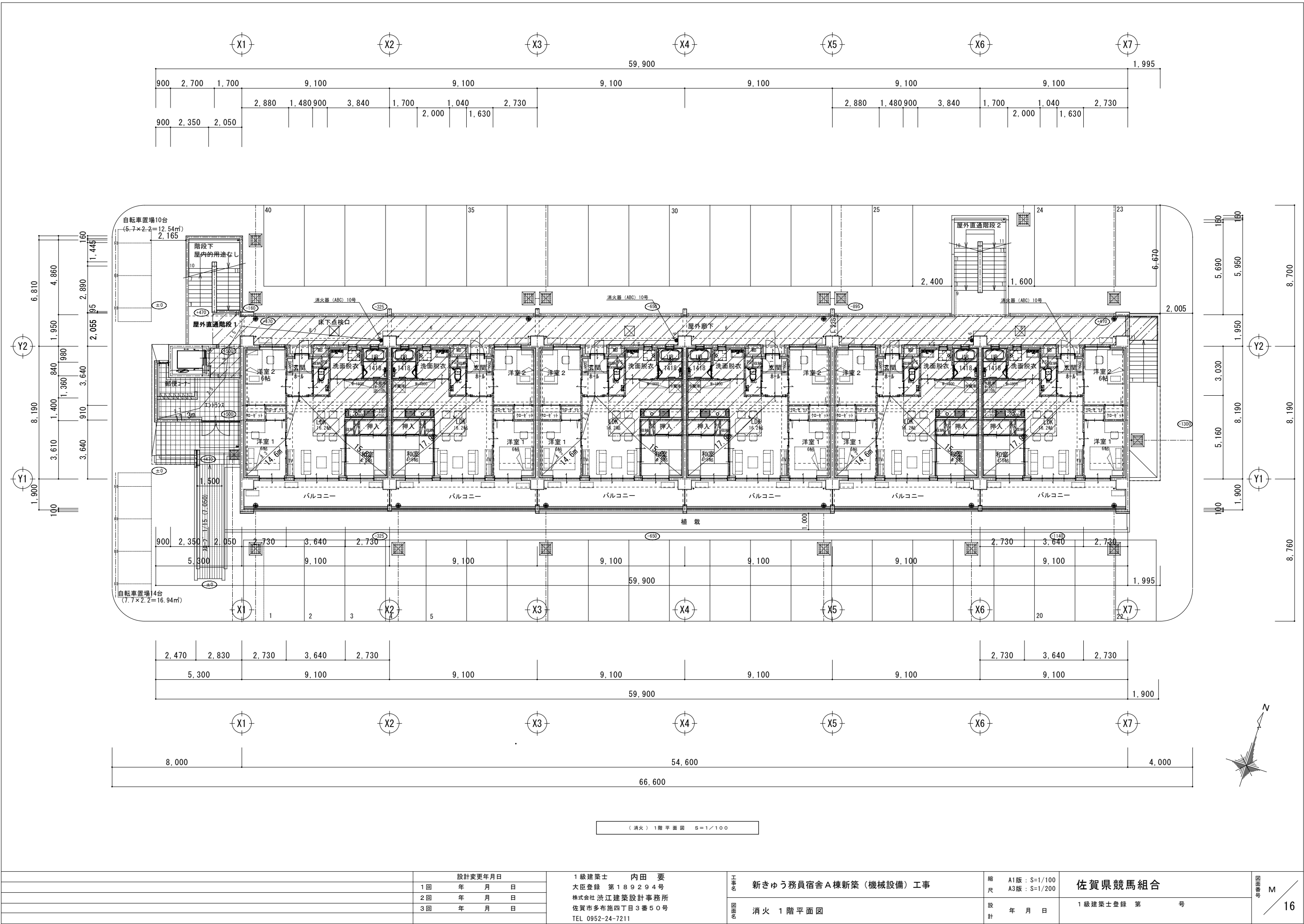
			設計変更年月日		1級建築士 内田 要 大臣登録 第189294号 株式会社 渋谷建築設計事務所 佐賀市多布施四丁目3番50号 TEL 0952-24-7211	工事名 新きゆう役員宿舎A棟新築（機械設備）工事 図面名 換 気 1 階 平 面 図	縮 尺 A1版：1/100 A3版：1/200 設 計 年 月 日	佐賀県競馬組合 1級建築士登録 第 号	図面番 号 M 14
			1回	年 月 日					
			2回	年 月 日					
			3回	年 月 日					



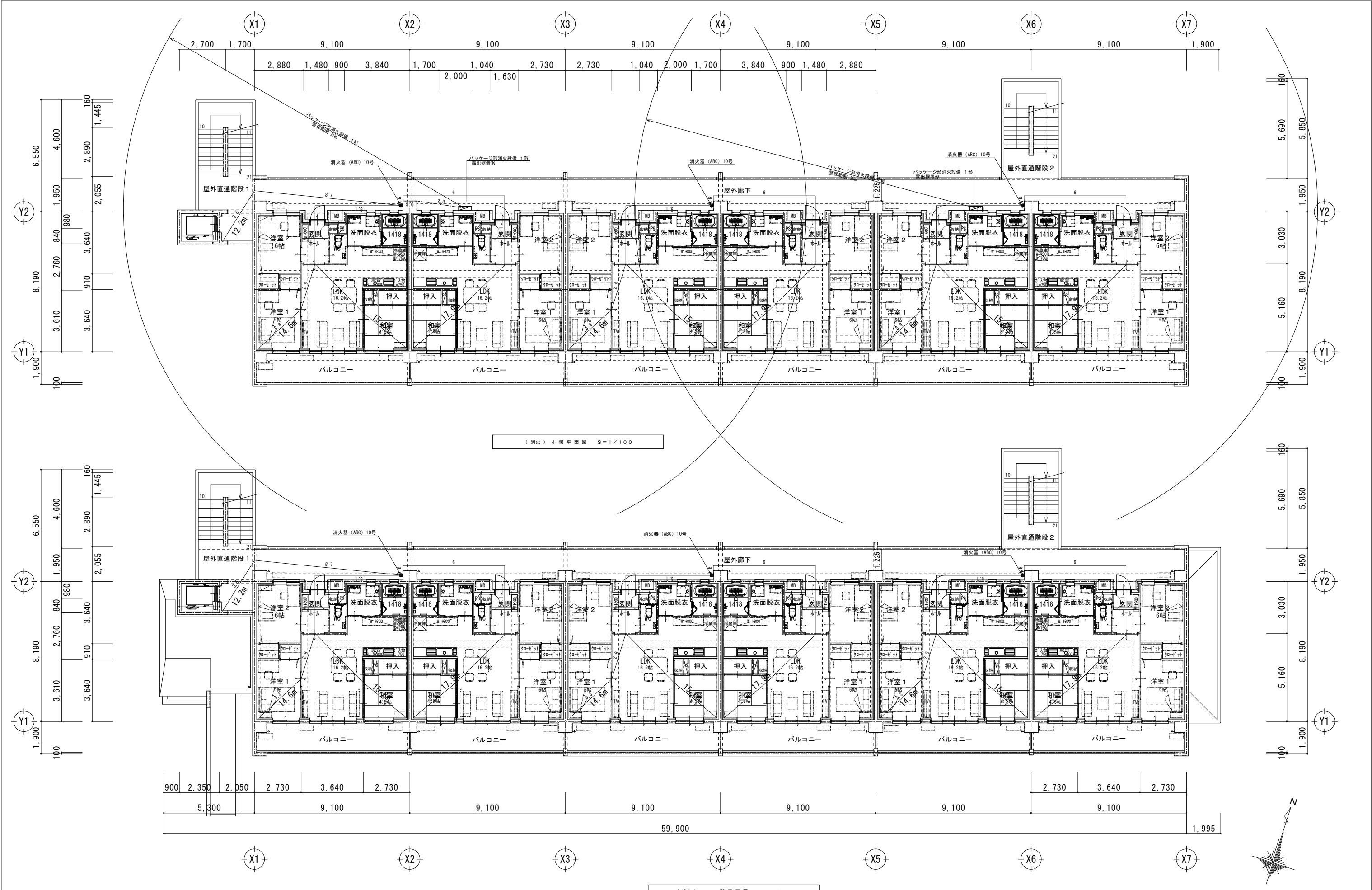
換氣 2、3階平面図



		設計変更年月日	1級建築士 内田 要 大臣登録 第189294号 株式会社 渋江建築設計事務所 佐賀市多布施四丁目3番50号 TEL 0952-24-7211	工事名 新きゅう務員宿舎A棟新築（機械設備）工事	縮尺 A1版：1/100 A3版：1/200	佐賀県競馬組合	図面番号 M / 15
	1回	年 月 日		図面名 換気 2階～4階平面図	設計 年 月 日	1級建築士登録 第 号	
	2回	年 月 日					
	3回	年 月 日					



			設計変更年月日		1級建築士 内田 要 大臣登録 第189294号 株式会社 渋谷建築設計事務所 佐賀市多布施四丁目3番50号 TEL 0952-24-7211	工事名 新きゆう務員宿舎A棟新築（機械設備）工事 図面名 消火 1階平面図	縮尺 A1版：S=1/100 A3版：S=1/200 設計 年 月 日	佐賀県競馬組合 1級建築士登録 第 号	図面番号 M 16
			1回	年 月 日					
			2回	年 月 日					
			3回	年 月 日					



			設計変更年月日		1級建築士 内田 要 大臣登録 第189294号 株式会社 渋谷建築設計事務所 佐賀市多布施四丁目3番50号 TEL 0952-24-7211	工事名 新きゆう務員宿舎A棟新築（機械設備）工事 図面名 消火 2～4階平面図	縮尺 A1版：S=1/100 A3版：S=1/200 設計 年 月 日	佐賀県競馬組合 1級建築士登録 第 号	図面番号 M 17
			1回	年 月 日					
			2回	年 月 日					
			3回	年 月 日					