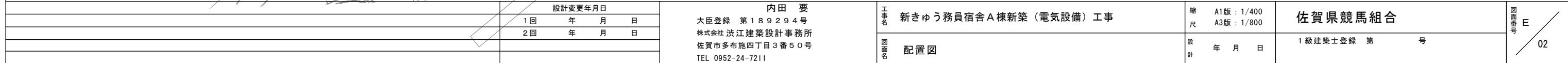
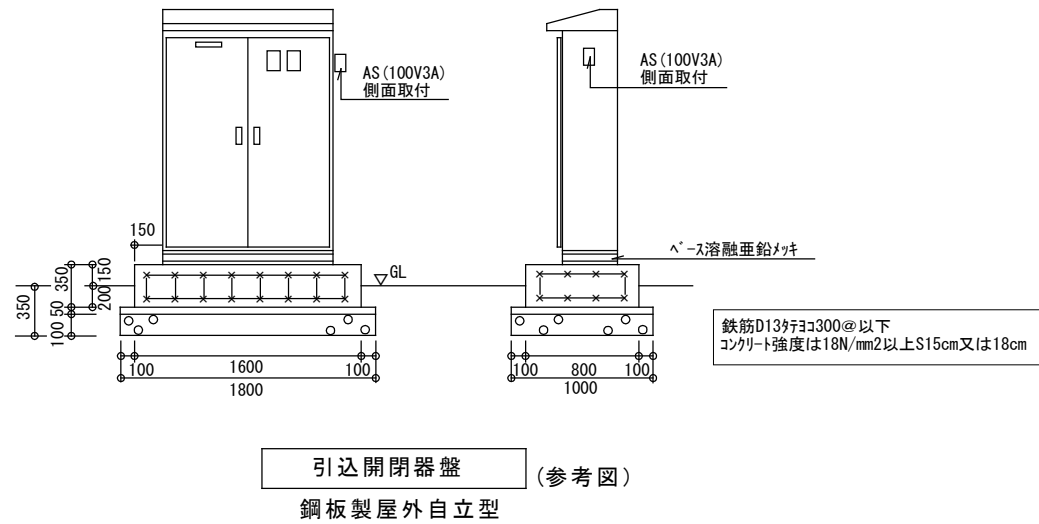


新きゅう務員宿舎 A 棟新築（電気設備）工事

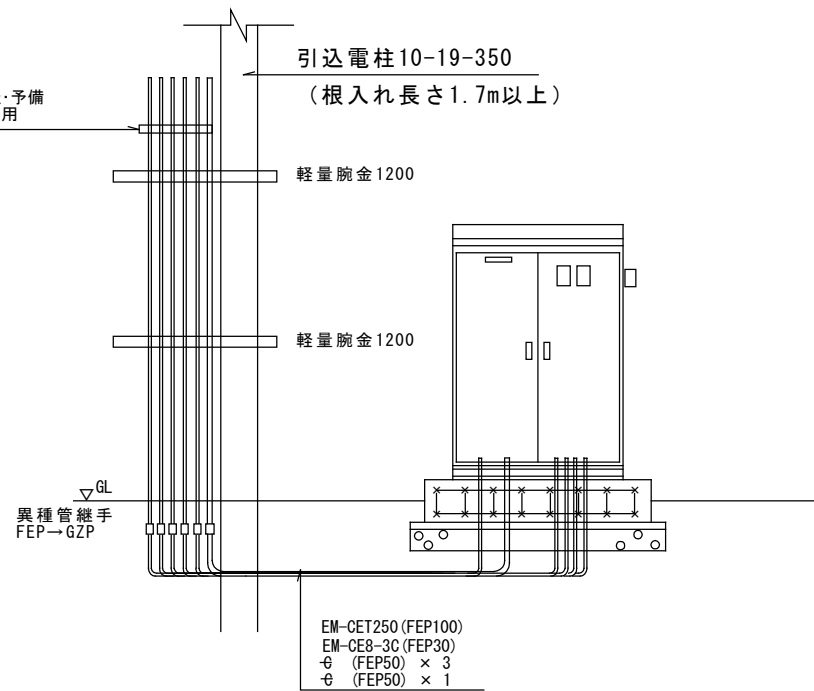
図 面 リ ス ト	
図面番号	図面名称
E-00	表紙・図面リスト
E-01	特記仕様書
E-02	配置図
E-03	引込盤結線図
E-04	凡例・住戸分電盤結線図
E-05	住戸電気設備 A 棟平面図
E-06	幹線・共用電灯設備 系統図
E-07	1階 幹線・動力設備図
E-08	2～4 階 幹線・動力設備図
E-09	1階 共用電灯設備図
E-10	2～4 階 共用電灯設備図
E-11	水道集中検針配線設備系統図
E-12	1階 水道集中検針配線設備図
E-13	2～4 階 水道集中検針配線設備図
E-14	情報・通信設備系統図
E-15	1階 情報・通信設備図
E-16	2～4 階 情報・通信設備図
E-17	屋上階 情報・通信設備図
E-18	自動火災報知設備 凡例・系統図
E-19	1階 自動火災報知設備図
E-20	2～4 階 自動火災報知設備図

[illegible]

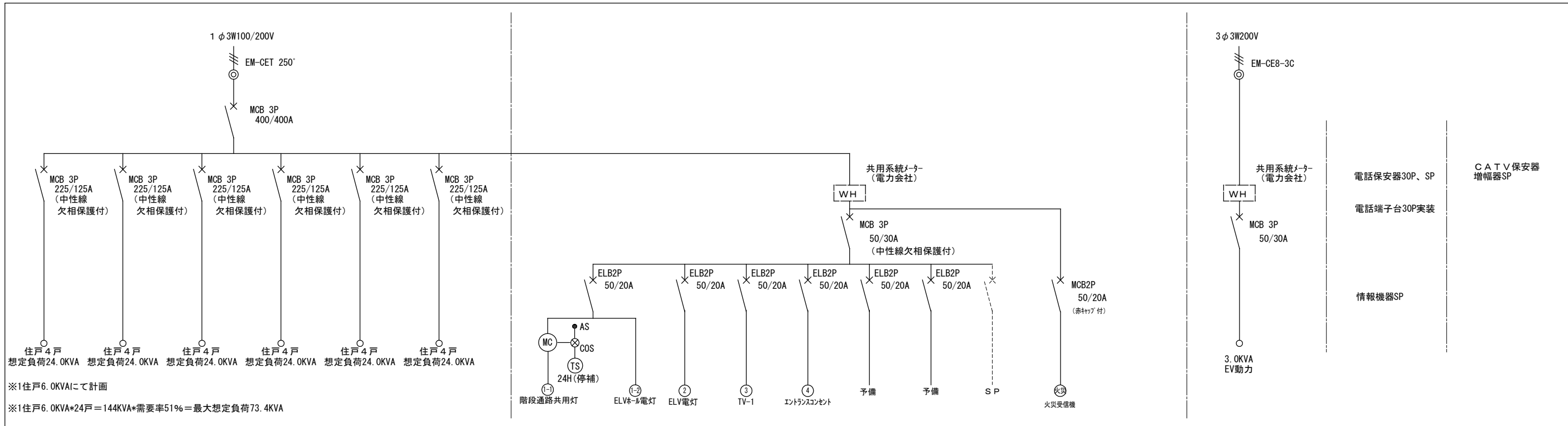




EM-CET250 (GZP92) 1φ3W
EM-CE8-3C (GZP36) 3φ3W
φ (GZP42) × 3 電話・情報・予備
φ (GZP42) × 1 CATV 将来用



引込盤周り配管要領図 (参考図)



引込開閉器盤結線図 鋼板製屋外自立型

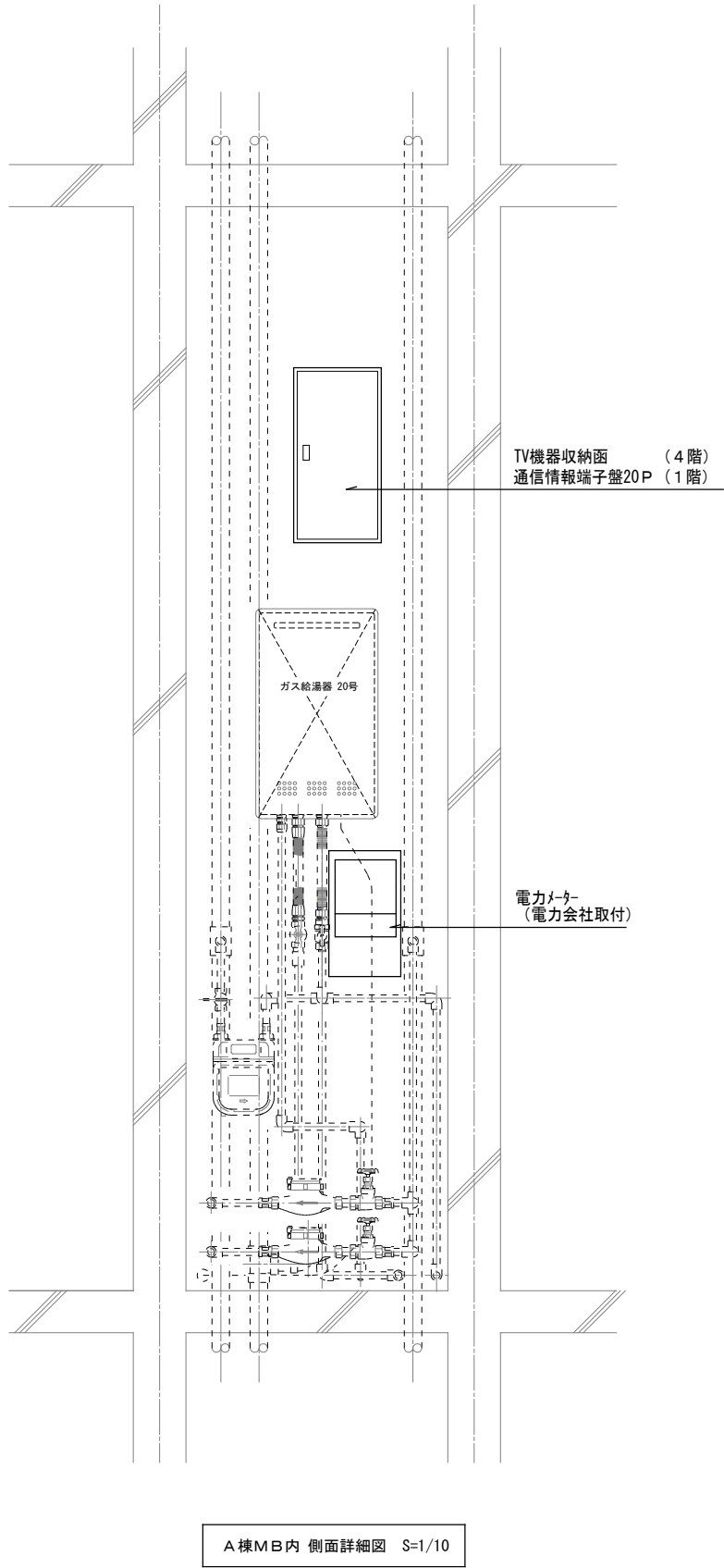
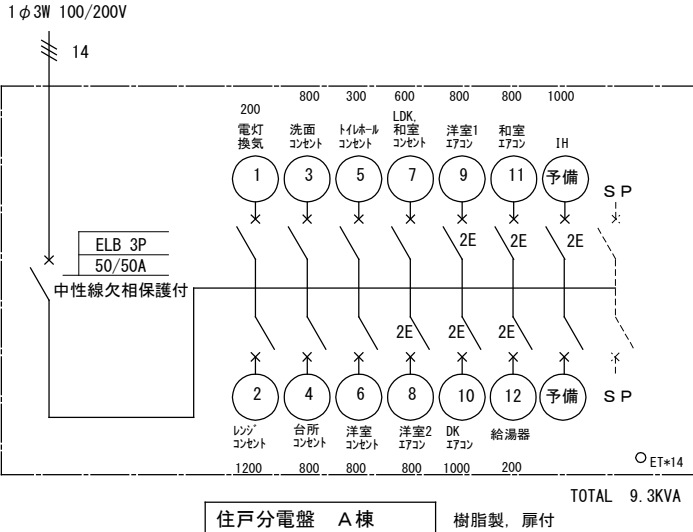
新きゅう務員宿舎A棟新築（電気設備）工事

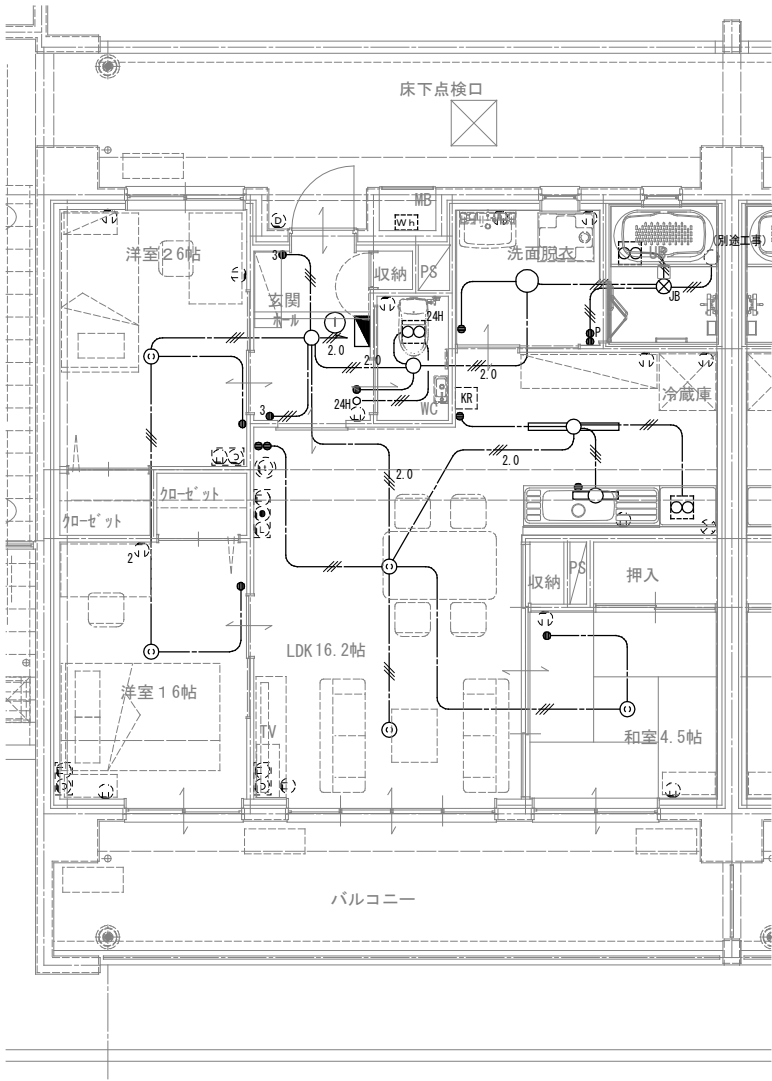
		設計変更年月日	1級建築士 内田 要	工事名	縮尺	佐賀県競馬組合	図面番号
		1回 年 月 日	大臣登録 第189294号	新きゅう務員宿舎A棟新築（電気設備）工事	A1版：NS		
		2回 年 月 日	株式会社 渋谷建築設計事務所	図面名	A3版：NS	1級建築士登録 第 号	E 03
			佐賀市多布施四丁目3番50号	引込盤結線図	設計 年 月 日		
			TEL 0952-24-7211				

凡例

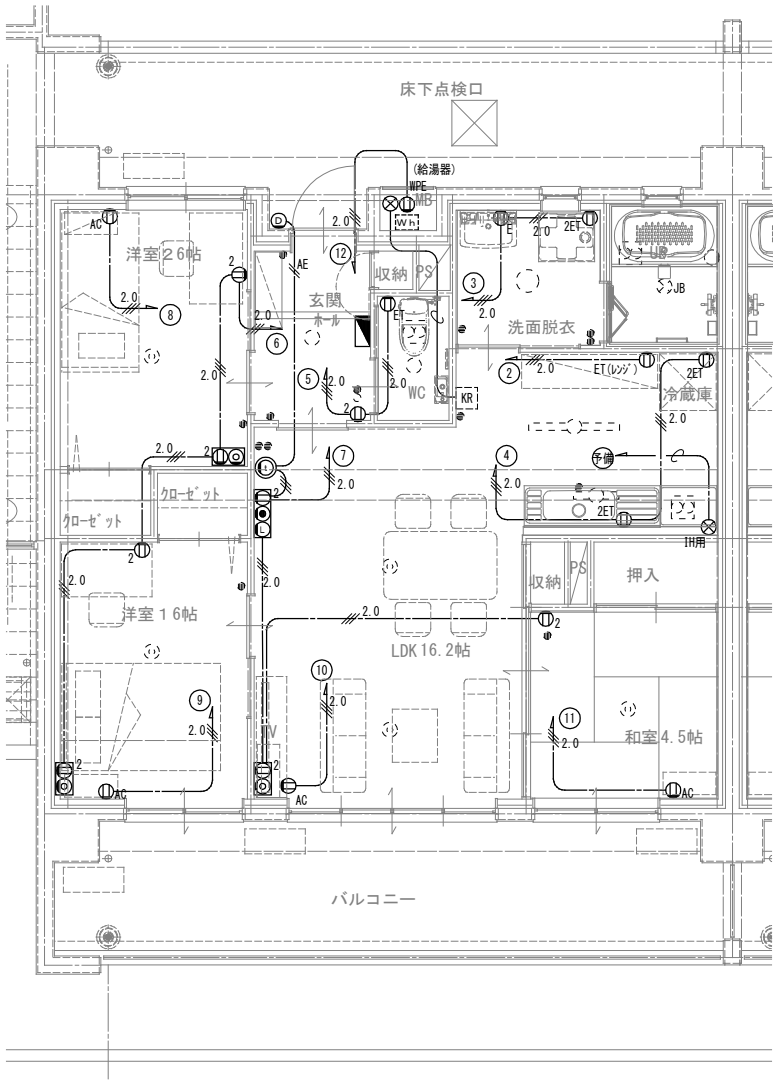
※配線器具プレートは樹脂製とする

記号	名称	規格・備考
	電力メーター	電力会社取付(メーター板本工事)
	住戸分電盤(カバー付)	樹脂製 露出型
	照明器具	姿図参照
	照明器具	姿図参照
	埋込スイッチ	1 P 1 5 A × 1
	埋込スイッチ	1 P 4 A × 1 (運転表示付)
	埋込スイッチ	3 W 1 5 A × 1
	埋込コンセント	2 P 1 5 A × 1
	埋込コンセント	2 P 1 5 A × 2
	埋込コンセント	2 P 1 5 A × 1 E
	埋込コンセント	2 P 1 5 A × 1 E T 付
	埋込コンセント	2 P 1 5 A × 2 E T 付
	埋込コンセント	2 P (15・20) A × 1 E T 付
	埋込コンセント(防水) 入線機能付	2 P 1 5 A × 1 E T 付
	埋込コンセント(防水)	2 P 1 5 A × 1 E T 付
	位置ボックス(IH将来用)	カバープレート取付(新金P)
	埋込コンセント 電話受口 情報受口	2 P 1 5 A × 2 電話M J 付 情報M J 付
	埋込コンセント TV受口	2 P 1 5 A × 2 直列ユニット75Ω*1
	埋込引掛シーリング	
	ドアホン	姿図参照
	インターホン親機	姿図参照
	換気扇	機械設備 (別途工事)
	給湯リモコン	機械設備 (別途工事)
	24H換気スイッチ	機械設備 (支給品)





A棟 住戸平面図 1/50



A棟 住戸平面図 1/50

配線リスト

壁内PF管保護

- 2.0 EM-EEF2.0-3C コロガシ
- EM-EEF1.6-2C コロガシ
- EM-EEF1.6-3C コロガシ
- C (P F 16) インベイ
- AE EM-AE1.2-2C コロガシ

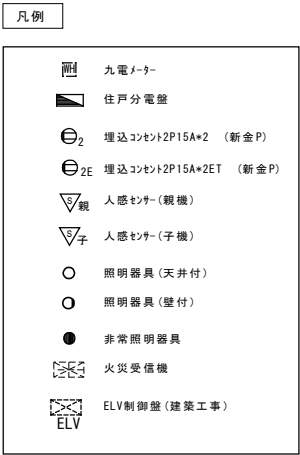
照明器具姿図

参考図

A LEDダウンライト 100形 (住戸内) 玄関ホール・WC 消費電力 9.0W (共用部) エントランス・E.V.前		E LED防水型ブラケット 60形 (共用部) 屋外廊下・屋外階段 消費電力 6.0W	
ランプ 交換可能 電圧100V 反射板: アルミダイカスト (クールホワイトつや消し) 枠: アルミダイカスト (クールホワイトつや消し) 埋込穴φ12.5、埋込高9.5		電圧100V カバー: ポリカーボネート樹脂 器具光束: 700 lm	
B LEDシーリングライト 60形 (住戸内) 脱衣 消費電力 6.8W		① 埋込引掛シーリング	
ランプ交換可能 グローブ: アクリル樹脂 (乳白) 防湿・防雨形 天井面・壁面取付け兼用		コンセント付	
C LED直付型 LSS9-4-37 (住戸内) 台所 消費電力 24.0W			
D LEDキッチンライト (住戸内) 流し元灯 消費電力 10.0W 東芝 P129			
		ランプ交換型	

インターホン姿図

② インターホン親機	③ ドアホン										
<table><tr><td>電源電圧</td><td>AC100V 50/60Hz</td></tr><tr><td>形 状</td><td>壁取付型 (JIS1標準スイッチボックス セパレーター付)</td></tr><tr><td>材 質</td><td>自己消火性樹脂</td></tr><tr><td>接続方式</td><td>ハンズフリー (自動相互接続)</td></tr></table>		電源電圧	AC100V 50/60Hz	形 状	壁取付型 (JIS1標準スイッチボックス セパレーター付)	材 質	自己消火性樹脂	接続方式	ハンズフリー (自動相互接続)		
電源電圧	AC100V 50/60Hz										
形 状	壁取付型 (JIS1標準スイッチボックス セパレーター付)										
材 質	自己消火性樹脂										
接続方式	ハンズフリー (自動相互接続)										
<table><tr><td>電源電圧</td><td>親機から供給</td></tr><tr><td>形 状</td><td>壁取付型 (JIS1標準スイッチボックス)</td></tr><tr><td>材 質</td><td>自己消火性樹脂</td></tr><tr><td>接続方式</td><td>音声通話</td></tr><tr><td>備 考</td><td>防雨形 (JIS C 0920 IPX3 程度)</td></tr></table>		電源電圧	親機から供給	形 状	壁取付型 (JIS1標準スイッチボックス)	材 質	自己消火性樹脂	接続方式	音声通話	備 考	防雨形 (JIS C 0920 IPX3 程度)
電源電圧	親機から供給										
形 状	壁取付型 (JIS1標準スイッチボックス)										
材 質	自己消火性樹脂										
接続方式	音声通話										
備 考	防雨形 (JIS C 0920 IPX3 程度)										



● 9 B

LED埋込型非常灯 (バッテリー付)

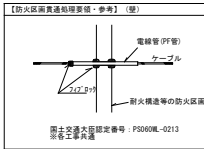
K1-LRS1-11

(照度 2ルクスの範囲)

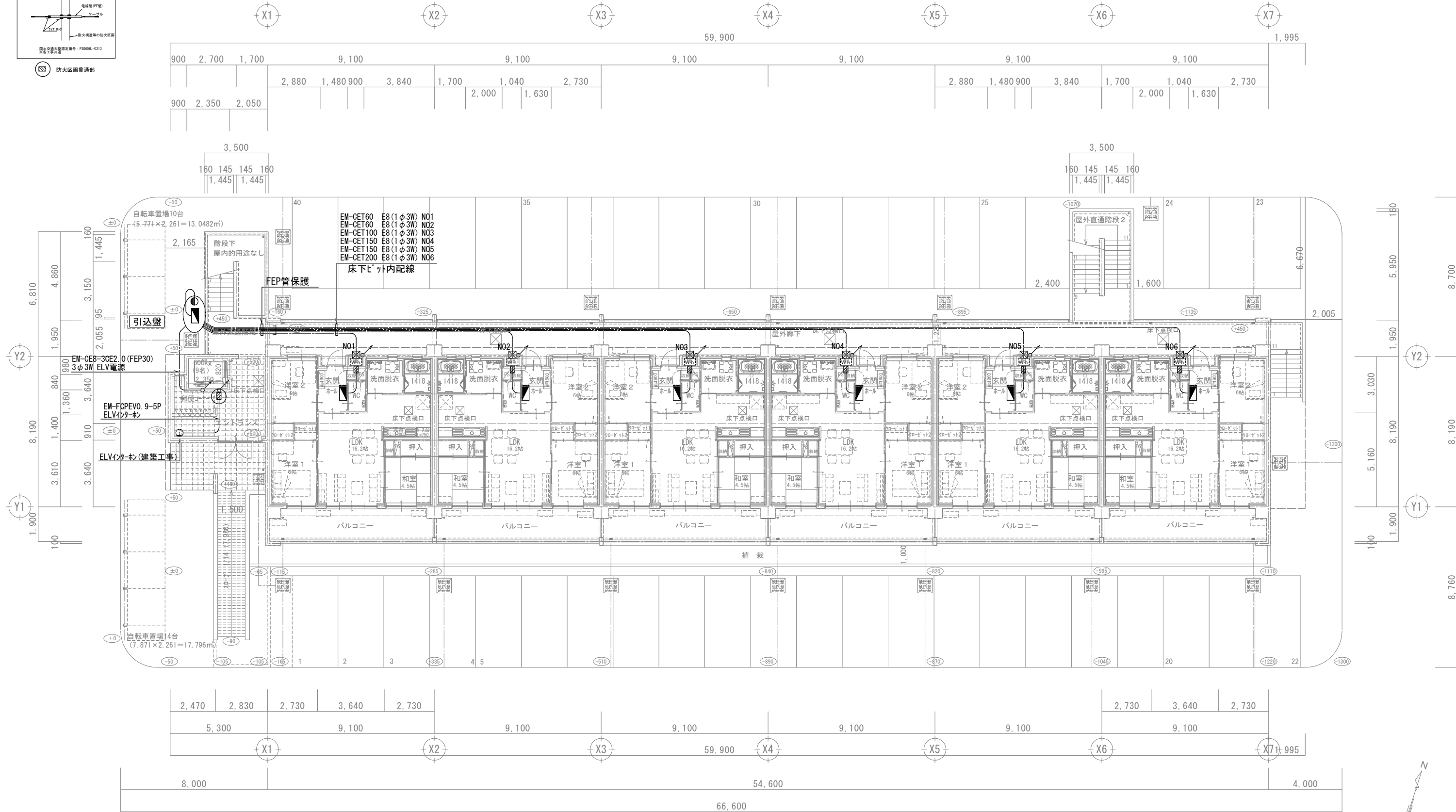
配置表 (保守率、光束換算係数を含む)					
取付高さ	2.1	2.4	2.6	3.0	
単体配置	A 1	3.8	4.0	4.0	2.8
直線配置	A 2	8.5	9.4	9.9	10.1
四角配置	A 4	6.9	7.6	8.1	8.9

EM-DE3. 5-30 EM-DE3. 5-20	(FEP30)	①-① 階段通路共用灯 ①-2 ELV [※] 電灯
EM-DE3. 5-30 EM-DE3. 5-30	(FEP30)	② ELV (電灯) ③ TV-1
EM-DE3. 5-30 EM-DE3. 5-30	(FEP30)	④ エントランスコンセント ⑤ 火災受信機
C	(FEP50)	予備

		設計変更年月日	1級建築士 内田 要 大臣登録 第189294号 株式会社 洪江建築設計事務所 佐賀市多布施四丁目3番50号 TEL 0952-24-7211	工事名	新きゆう務員宿舎A棟新築（電気設備）工事	縮尺	A1版：N S A3版：N S	佐賀県競馬組合	図面番号 E / 06
		1回 年 月 日		図面名	幹線・共用電灯設備 系統図	設計	年 月 日		
		2回 年 月 日							

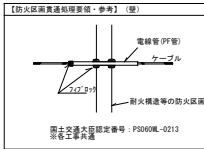


防火区画貫通部

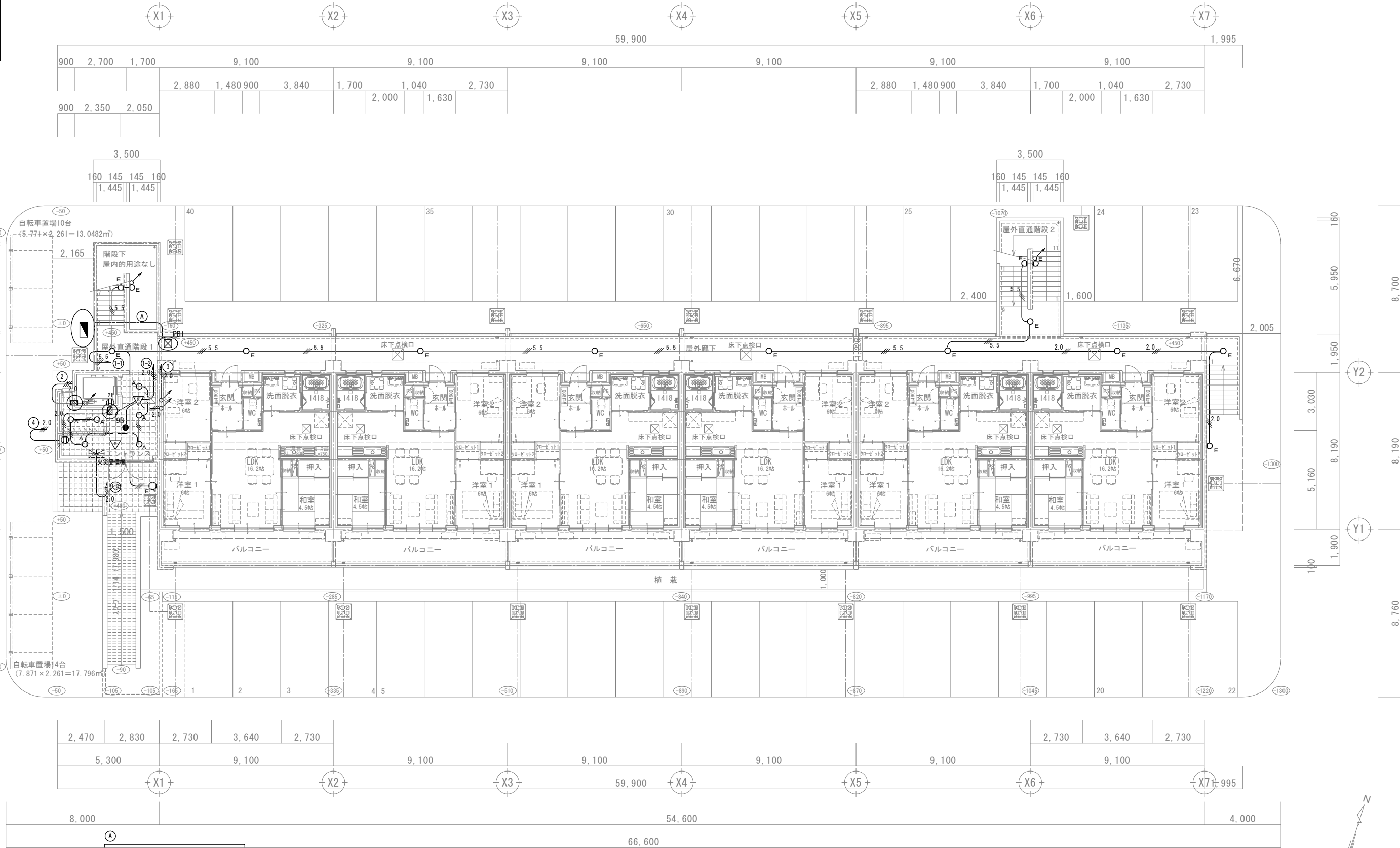


1階 平面図

		設計変更年月日	1級建築士 内田 要	工事名	縮尺	佐賀県競馬組合	図面番号
		1回 年 月 日	大臣登録 第189294号	新きゆう務員宿舎A棟新築（電気設備）工事	A1版：1/100		
		2回 年 月 日	株式会社 浜江建築設計事務所	1階 幹線・動力設備図	A3版：1/200	1級建築士登録 第 号	07
			佐賀市多布施四丁目3番50号		設計 年 月 日		
			TEL 0952-24-7211				



防火区画貫通部



配線リスト

壁内PF管保護

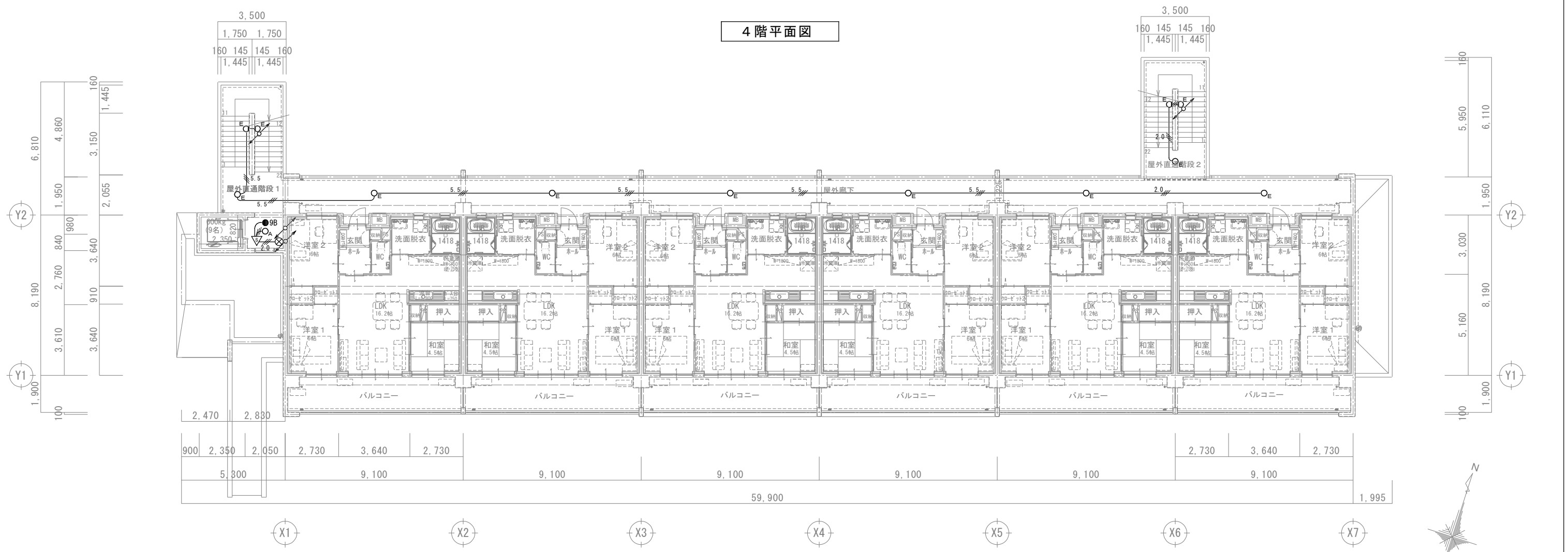
2.0	EM-EEF2.0-3C コガシ
2.0	EM-EEF1.6-2C コガシ
2.0	EM-EEF1.6-3C コガシ
5.5	EM-IE5.5*3 (PF16) インペイ
2.0	EM-IE2.0*3 (PF16) インペイ

EM-CE5.5-3C (FEP30)	(1) 階段通路共用灯
EM-CE3.5-2C	(2) ELV&M電灯
EM-CE3.5-3C (FEP30)	(2) ELV
EM-CE3.5-3C	(3) TV-1
EM-CE3.5-3C (FEP30)	(4) イントランスコンセント
EM-CE3.5-3C	(4) 火災受信機
C (FEP50)	予備

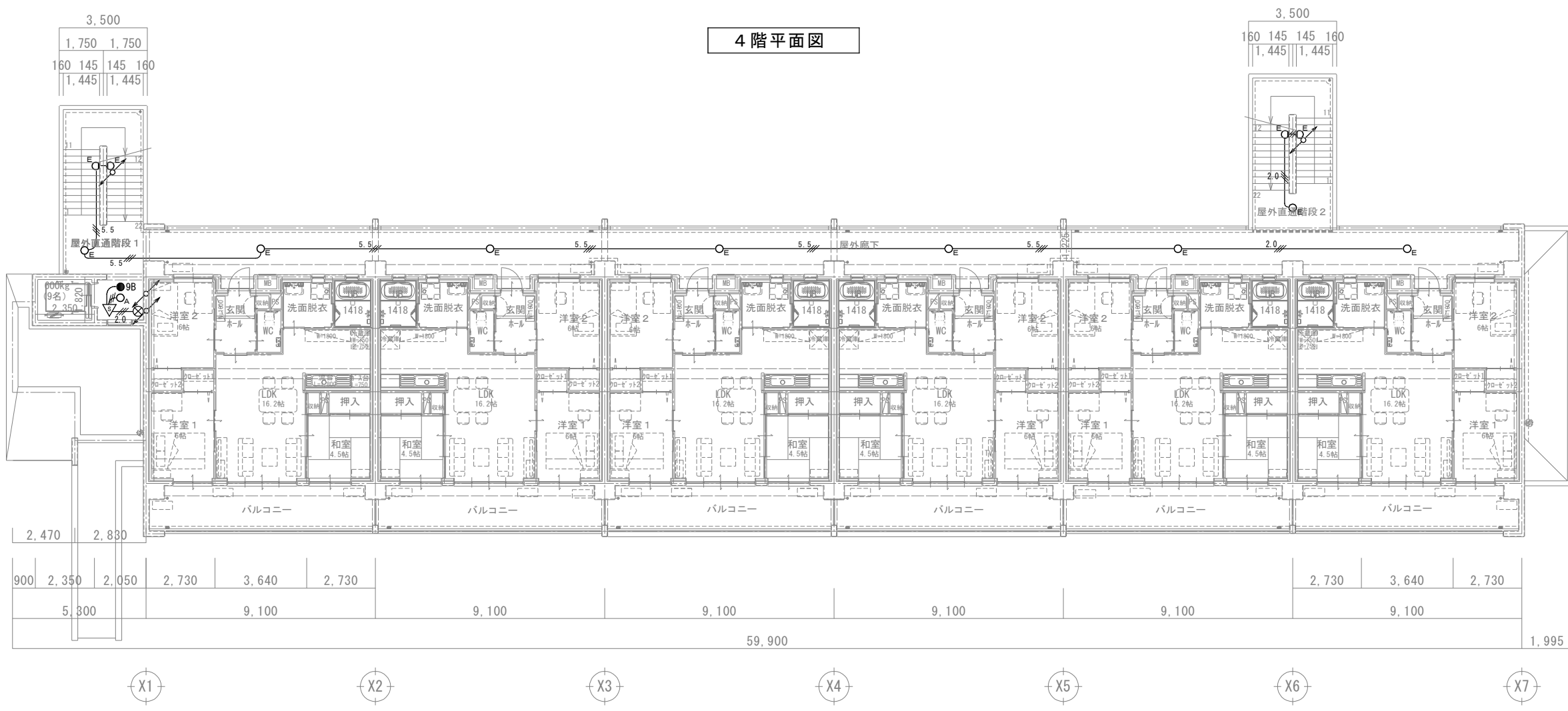
PB1 300□*300 SUS, WP

1階 平面図

				設計変更年月日		1級建築士 内田 要 大臣登録 第189294号 株式会社 浜江建築設計事務所 佐賀市多布施四丁目3番50号 TEL 0952-24-7211	工事名 新きゅう務員宿舎A棟新築（電気設備）工事	縮尺 A1版：1/100 A3版：1/200	佐賀県競馬組合	図面番号 E 09
				1回 年 月 日						
				2回 年 月 日						
							1階 共用電灯設備図	設計 年 月 日	1級建築士登録 第 号	

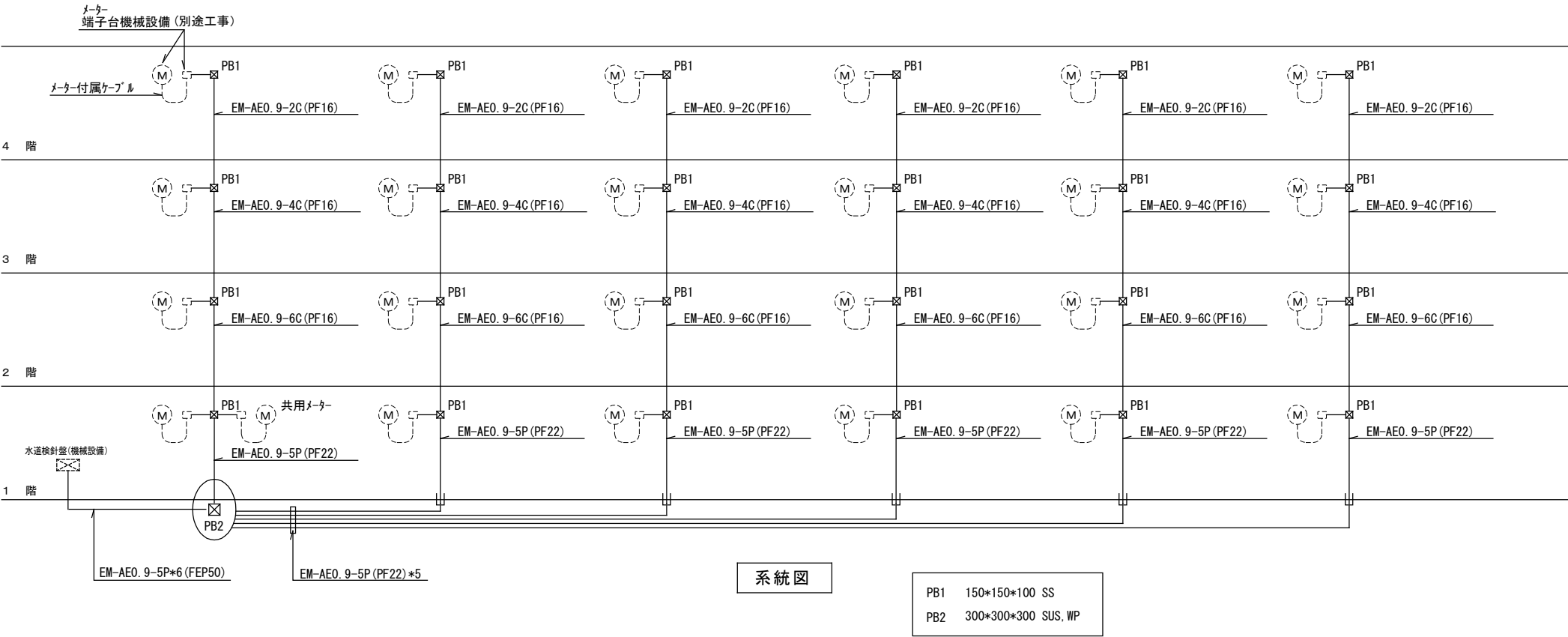


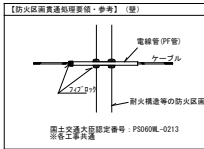
4 階平面図



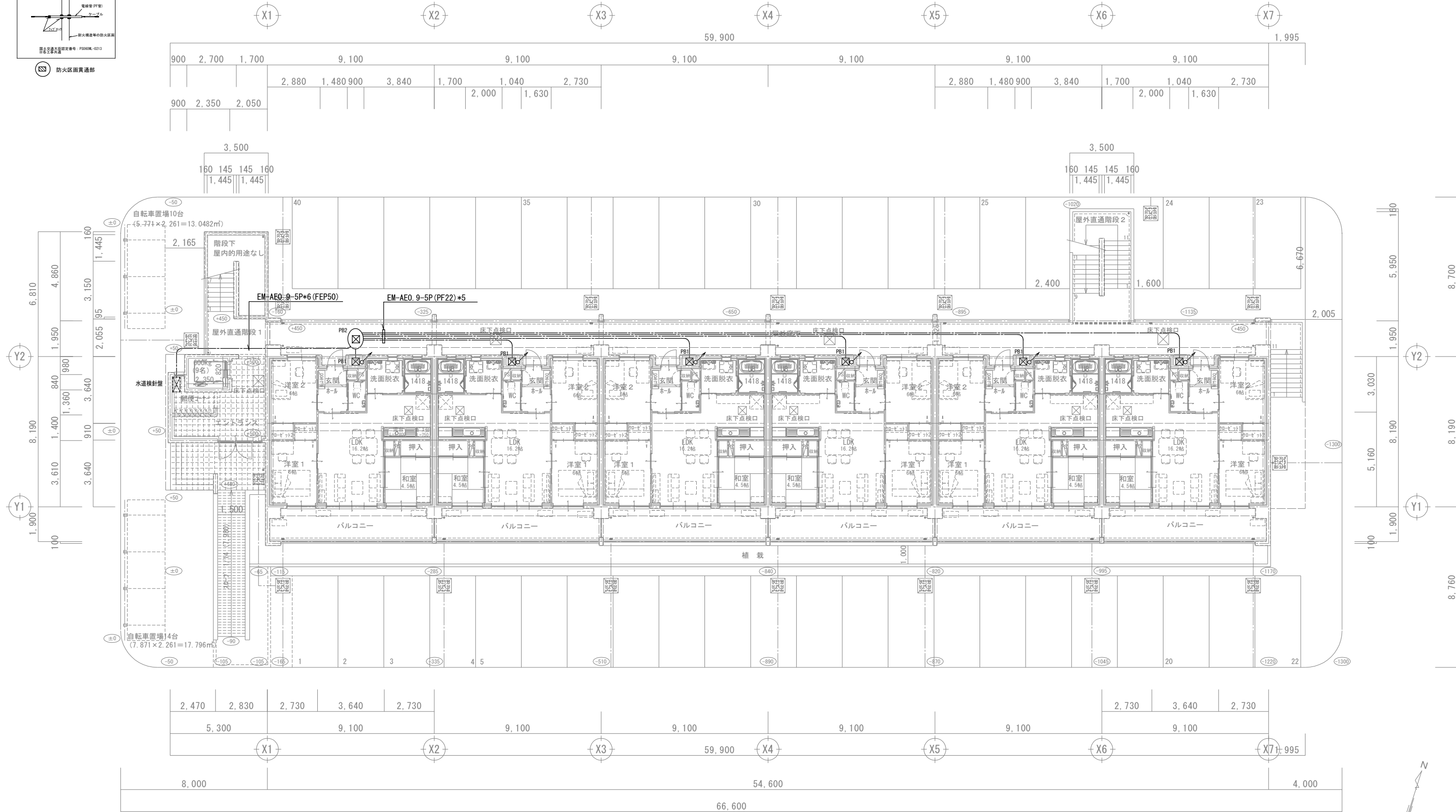
2 ~ 3 階平面図

		設計変更年月日	1級建築士 内田 要	工事名	新きゆう務員宿舎A棟新築（電気設備）工事	縮尺	A1版：1/100 A3版：1/200	佐賀県競馬組合	図面番号 E / 10
		1回 年 月 日	大臣登録 第189294号	図面名	2～4階 共用電灯設備図	設計	年 月 日	1級建築士登録 第 号	
		2回 年 月 日	株式会社 洪江建築設計事務所						
			佐賀市多布施四丁目3番50号						
			TEL 0952-24-7211						



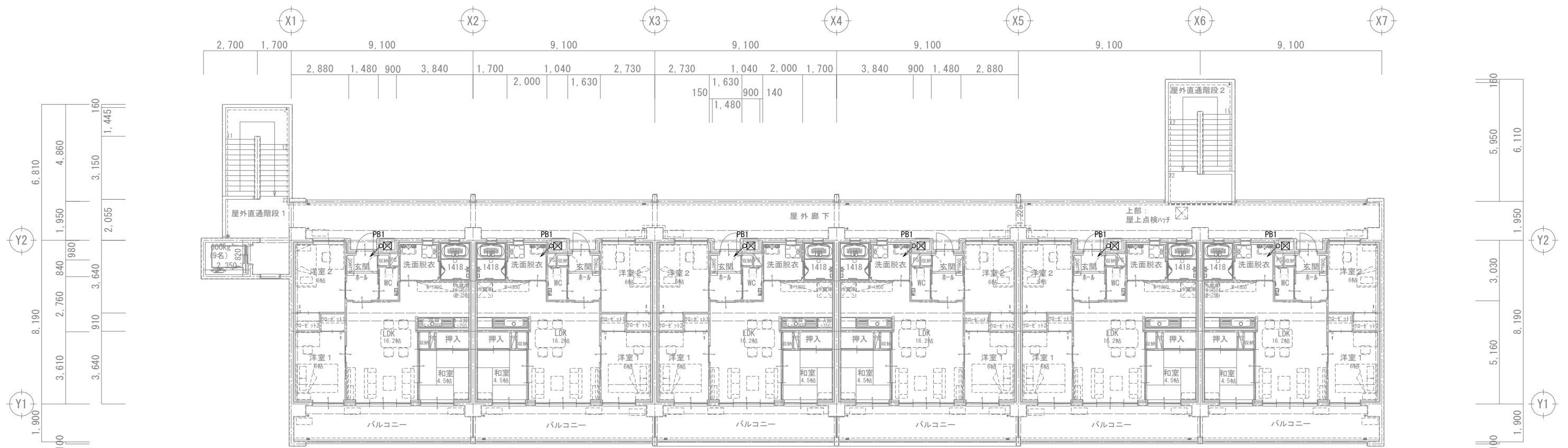


防火区画貫通部

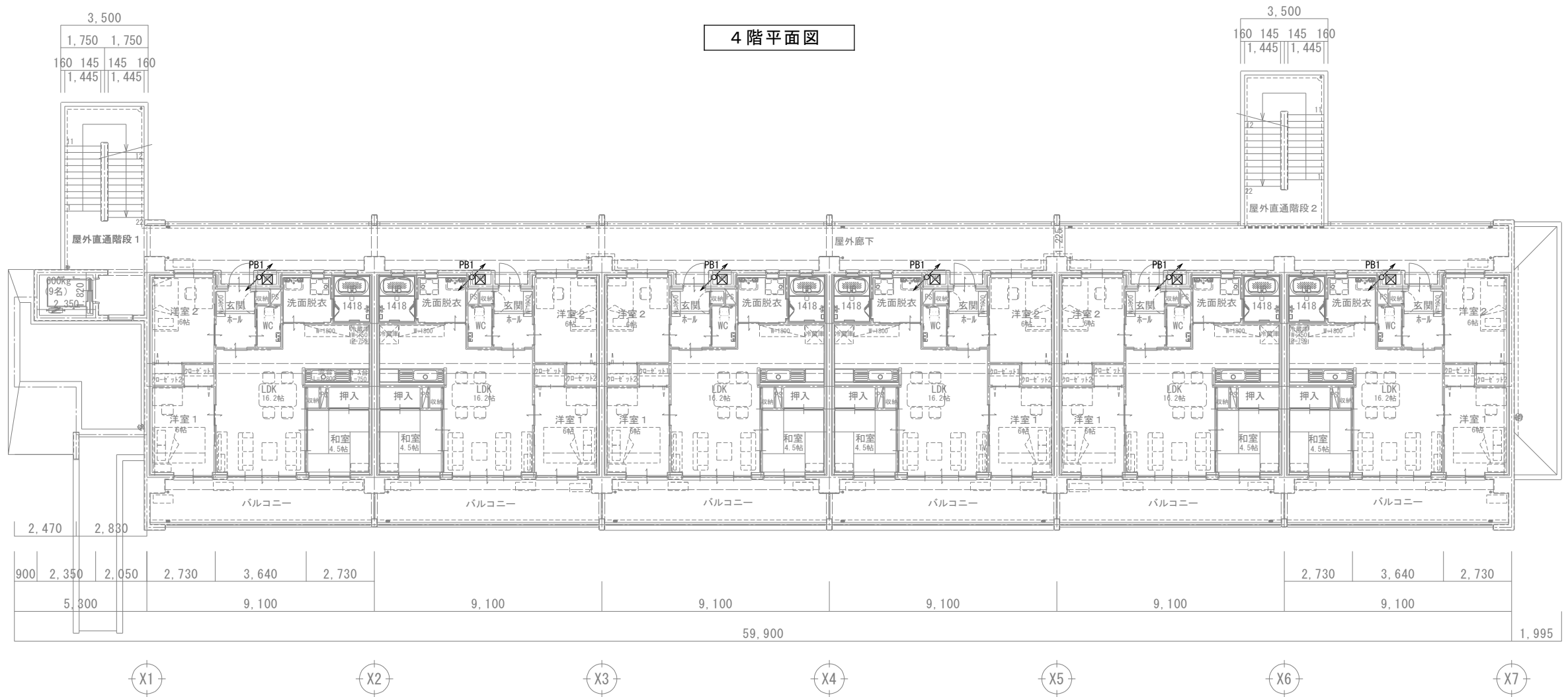


1階 平面図

		設計変更年月日	1級建築士 内田 要	工事名	縮尺	佐賀県競馬組合	図面番号
		1回 年 月 日	大臣登録 第189294号	新きゆう務員宿舎A棟新築（電気設備）工事	A1版：1/100		
		2回 年 月 日	株式会社 浜江建築設計事務所	1階 水道集中検針配線設備図	A3版：1/200	1級建築士登録 第 号	12
			佐賀市多布施四丁目3番50号		設計 年 月 日		
			TEL 0952-24-7211				

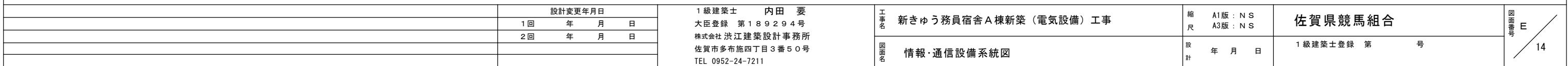


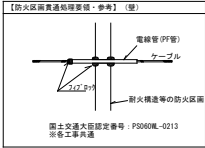
4 階平面図



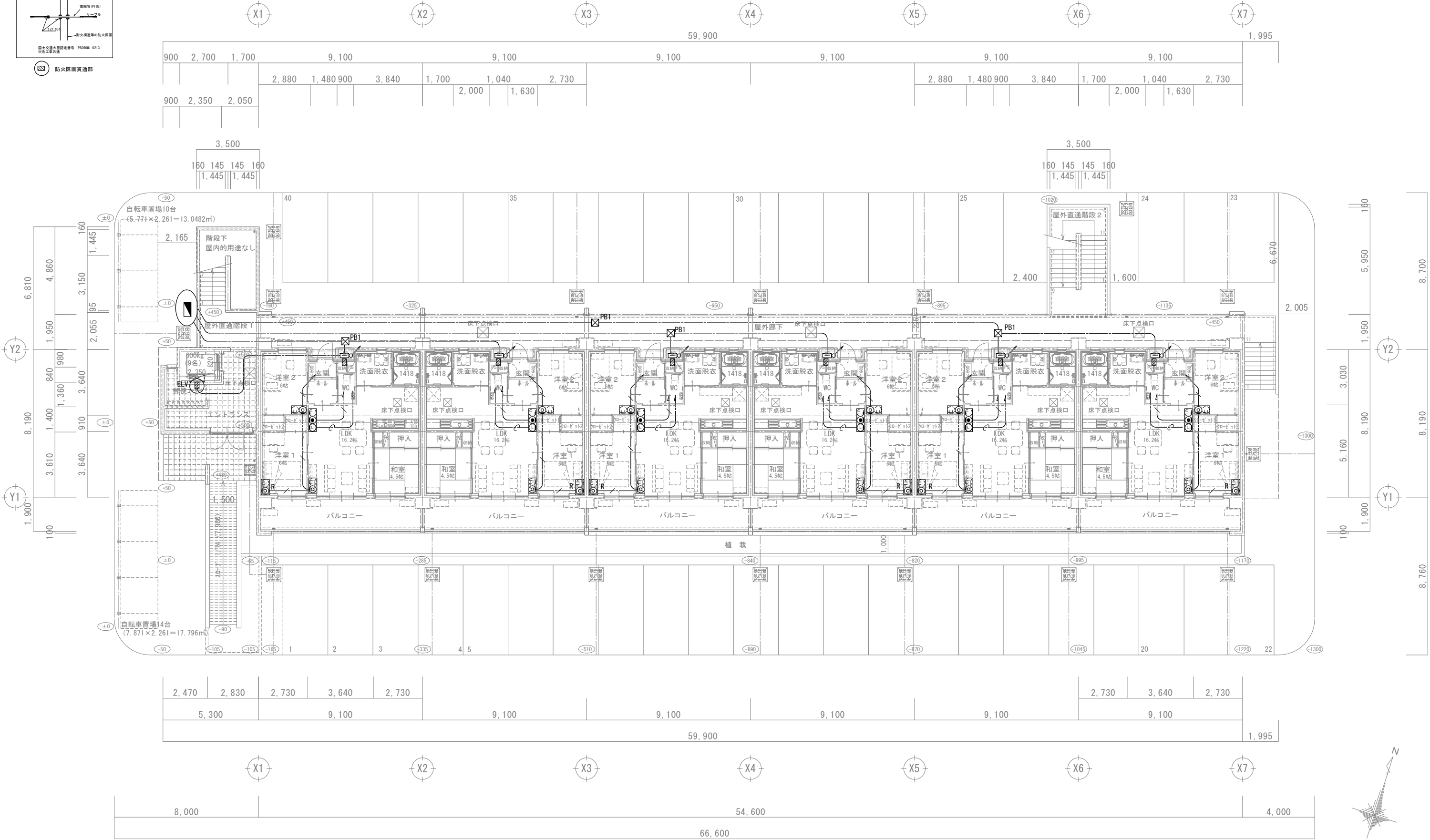
2 ~ 3 階平面図

			設計変更年月日		1級建築士 内田 要		工事名		縮尺		佐賀県競馬組合		<div> <div>図面番号</div> <div>E / 13</div> </div>
			1回 年 月 日		大臣登録 第189294号		新きゆう務員宿舎A棟新築（電気設備）工事		A1版：1/100 A3版：1/200				
			2回 年 月 日		株式会社 渋江建築設計事務所		図面名		設計		1級建築士登録 第 号		
					佐賀市多布施四丁目3番50号 TEL 0952-24-7211								





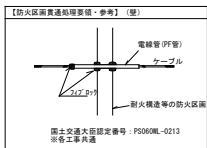
防火区画貫通部



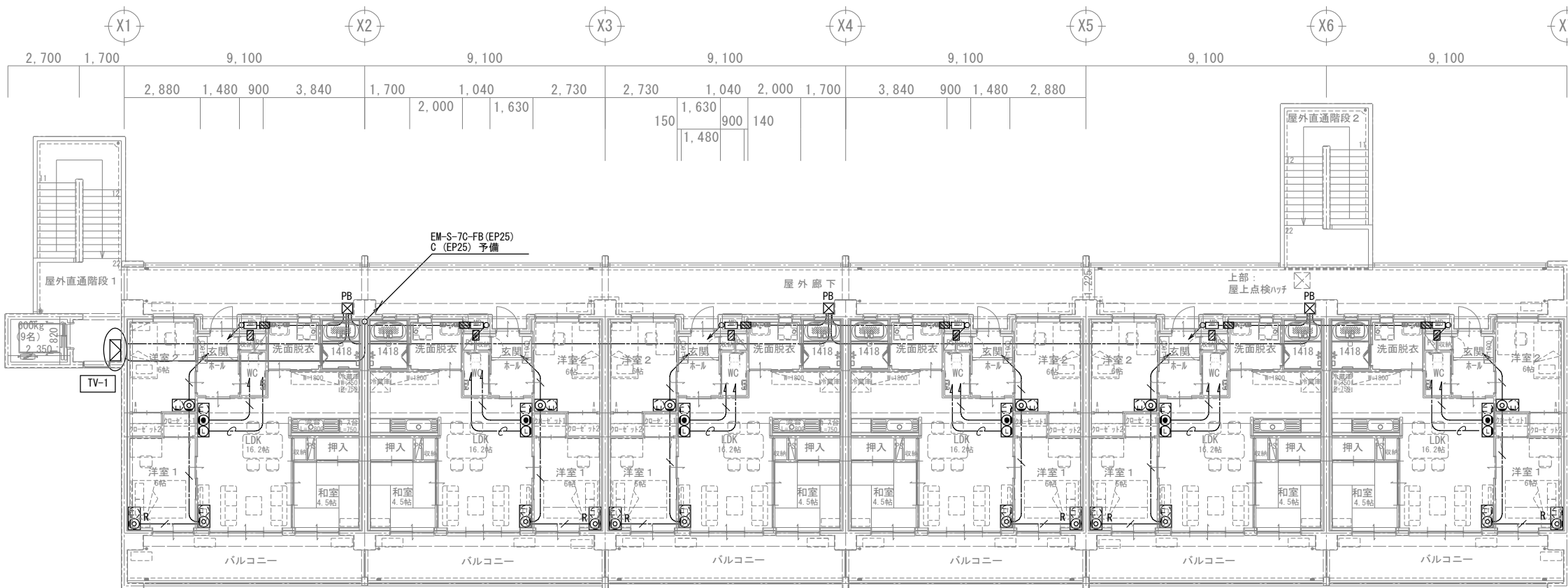
1階 平面図

※配管配線は系統図参照

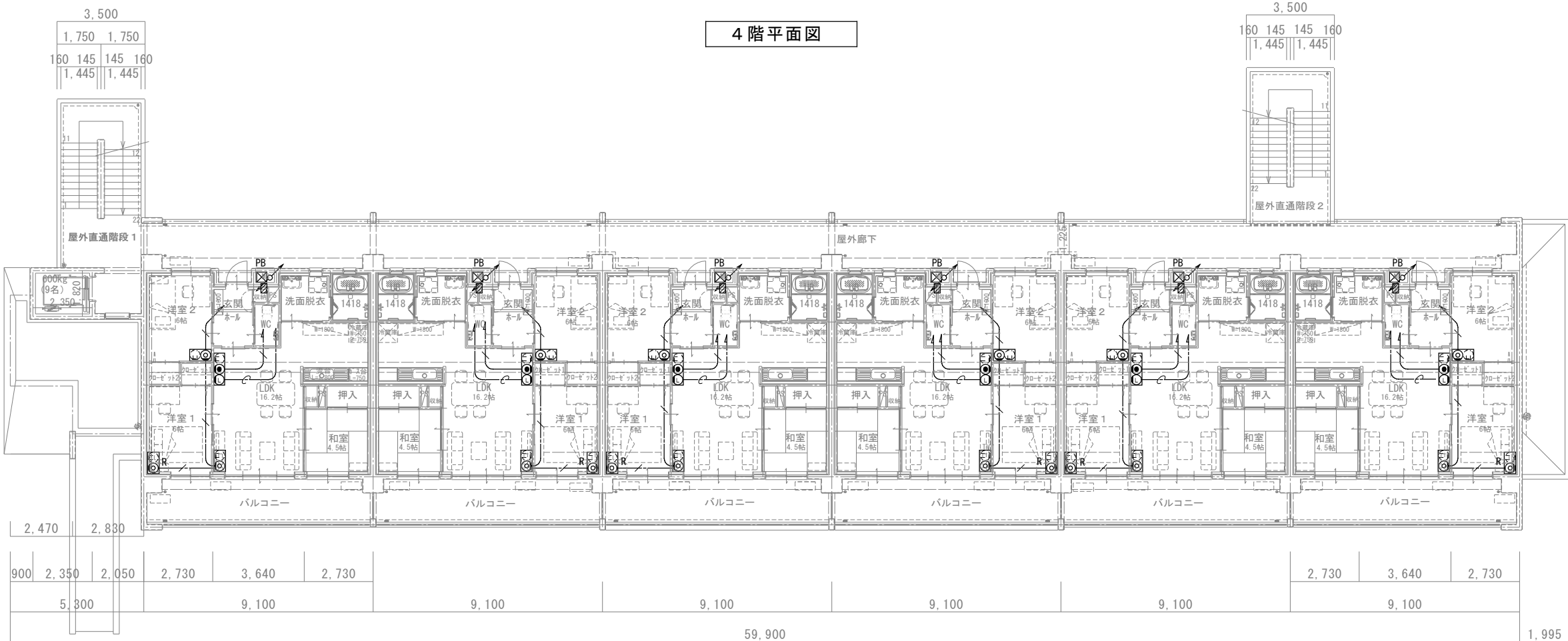
			設計変更年月日		1級建築士 内田 要 大臣登録 第189294号 株式会社 浜江建築設計事務所 佐賀市多布施四丁目3番50号 TEL 0952-24-7211	工事名 新きゆう務員宿舎A棟新築（電気設備）工事 図面名 1階 情報・通信設備図	縮尺 A1版：1/100 A3版：1/200 設計 年 月 日	佐賀県競馬組合 1級建築士登録 第 号	図面番号 E 15
			1回	年 月 日					
			2回	年 月 日					



防火区画貫通部



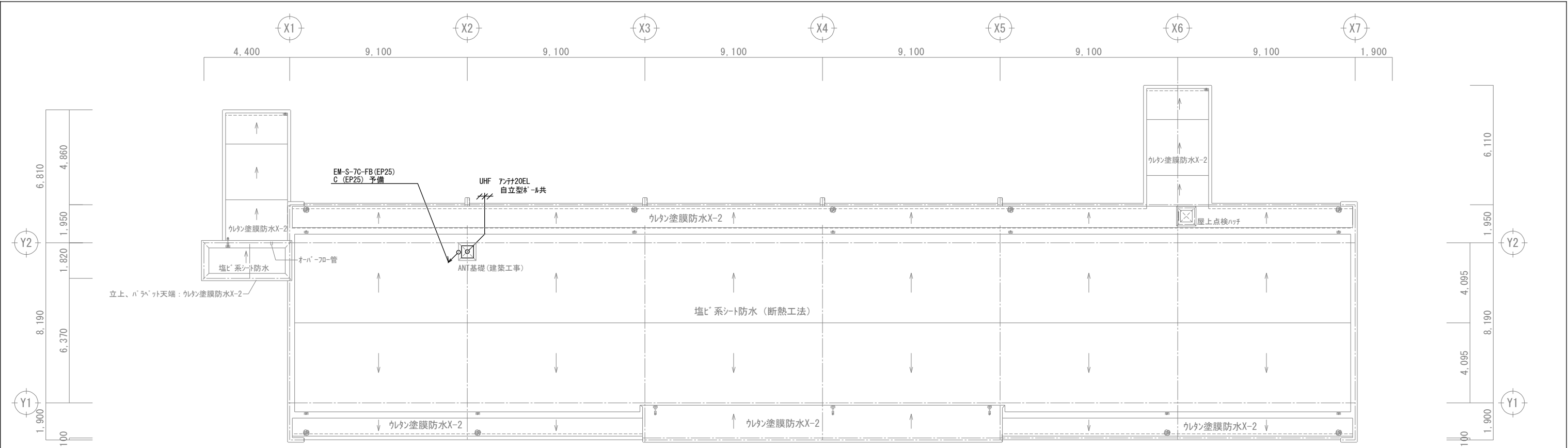
4 階平面図



2 ～ 3 階平面図

※配管配線は系統図参照

				設計変更年月日				1級建築士 内田 要 大臣登録 第189294号 株式会社 洪江建築設計事務所 佐賀市多布施四丁目3番50号 TEL 0952-24-7211	工事名 新きゅう務員宿舎A棟新築（電気設備）工事	縮尺 A1版：1/100 A3版：1/200	佐賀県競馬組合	図面番号 E 16
				1回 年 月 日								
				2回 年 月 日								
									図面名 2～4階 情報・通信設備図	設計 年 月 日	1級建築士登録 第 号	



屋根伏図

			設計変更年月日		1級建築士 内田 要 大臣登録 第189294号 株式会社 渋谷建築設計事務所 佐賀市多布施四丁目3番50号 TEL 0952-24-7211	工事名 新きゆう務員宿舎A棟新築（電気設備）工事 図面名 屋上階 情報・通信設備図	縮尺 A1版：1/100 A3版：1/200 設計 年 月 日	佐賀県競馬組合 1級建築士登録 第 号	図面番号 E 17
			1回	年 月 日					
			2回	年 月 日					

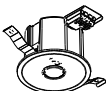
火災報知凡例

記号	名 称	規格・仕様	備 考
	受信機	P型1級10回線	自動試験機能付
	受信機収納ボックス	屋内壁掛型	前面透明窓付
	総合盤	屋外露出型	防水 自動試験機能付
	ハル	Φ150	防水
	差動式ｽﾎﾟｯﾄ型感知器	2種	露出型 自動試験機能付
	定温式ｽﾎﾟｯﾄ型感知器	1種	防水 自動試験機能付
	定温式ｽﾎﾟｯﾄ型感知器	特種	自動試験機能付
	煙感知器	光電式2種	露出型 自動試験機能付
	煙感知器	光電式2種	点検箱付 自動試験機能付
	警戒区域番号		
	誘導標識	蓄光式	

● 9 B

L E D埋込型非常灯（バッテリー付）

KI-LRS11-1



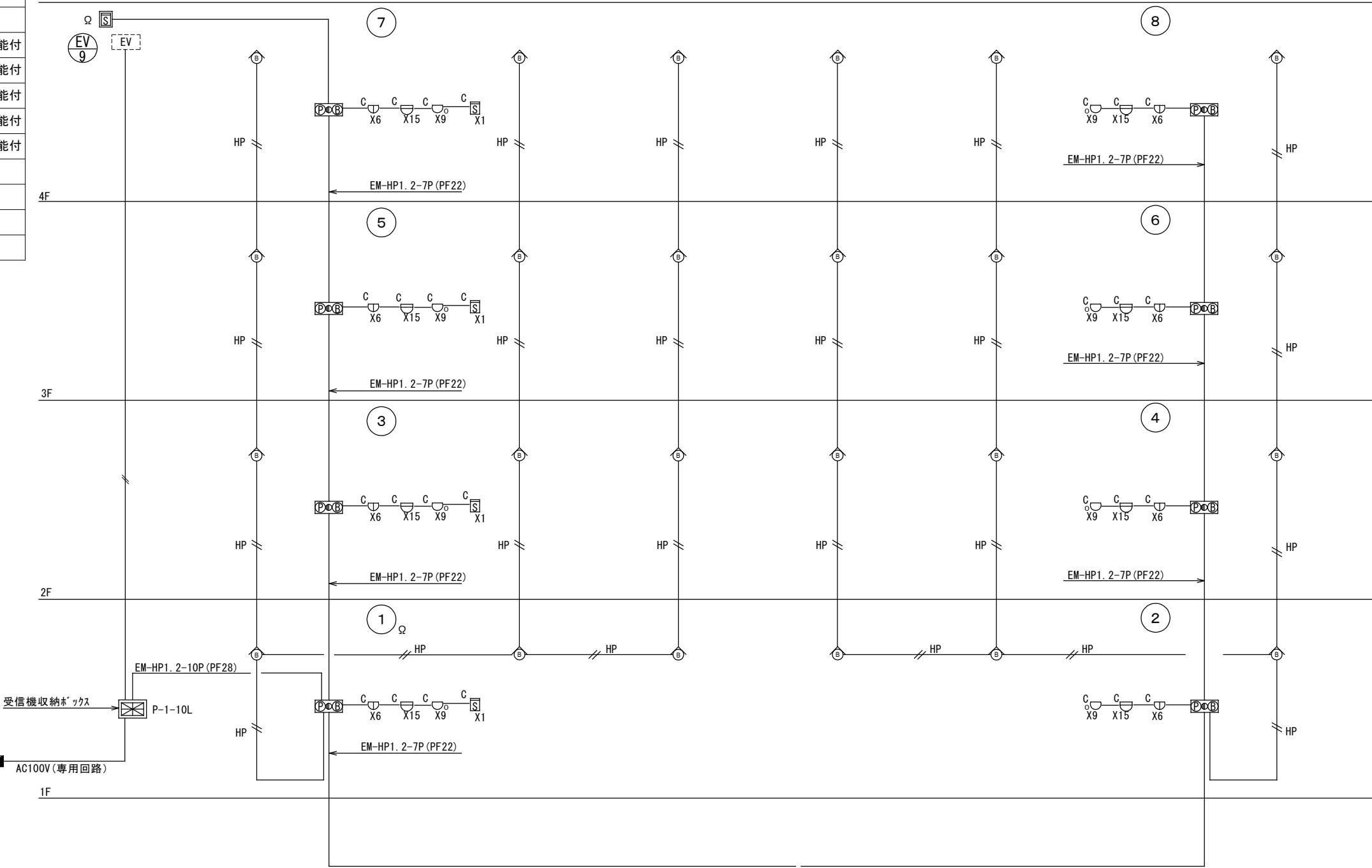
(照度 2ルクスの範囲)

配置表（保守率、光束換算係数を含む）					
取付高さ	2.1	2.4	2.6	3.0	
単体配置	A 1	3.8	4.0	4.0	2.8
直線配置	A 2	8.5	9.4	9.9	10.1
四角配置	A 4	6.9	7.6	8.1	8.9

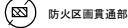
非常照明

HP HP1. 2-2C (PF16)

引込開閉器盤



火災報知系統図



— — ~~HP~~ — EM-HP1.2-2C (PF16)
 — — — — — EM-AE1.2-2C
 — — ~~HP~~ — EM-AE1.2-4C



1級建築士 内田 要
大臣登録 第189294号
株式会社 渋江建築設計事務所
佐賀市多布施四丁目3番50号
TEL 0952-24-7211

9

