

下見所観覧所外壁防水改修工事

図面リスト					
A-00	タイトル・図面リスト	N.S.	M-01	機械設備特記仕様書	N.S.
A-01	現 場 説 明 書	N.S.	M-02	機器表、配管凡例	N.S.
A-02	特記仕様書(建築改修)その1	N.S.	M-03	中2階平面図	1:100
A-03	特記仕様書(建築改修)その2	N.S.	M-04	中3階平面図	1:100
A-04	特記仕様書(建築改修)その3	N.S.	M-05	中3階屋上平面図	1:100
A-05	付近見取図・全体配置図	1:4000	M-06	ゴンドラ階平面図	1:100
A-06	配置図、仮設計画図	1:500	M-07	立面図(配管要領図)	1:100
A-07	1階平面図、B階平面図	1:500			
A-08	2階平面図	1:500			
A-09	3階平面図	1:500			
A-10	ゴンドラ階平面図	1:500			
A-11	立面図	1:400			
A-12	外壁防水改修工事概要	1:200			
A-13	中3階屋上外壁水切り設置	1:10			

	設計変更年月日	佐賀県競馬組合	工 事 名	下見所観覧所外壁防水改修工事	縮 尺	N.S.	有 限 会 社 E N 建 築 事 務 所 事務所登録 佐賀県知事 第ほ-750	図 番 号	A-00
	1回 年 月 日								
	2回 年 月 日								
	3回 年 月 日								
			図 面 名	タイトル・図面リスト	設計 年 月 日				

現場説明書（建築・設備工事編）

(A) 工事概要及び一般事項

1. 工事概要

- | | |
|------------|----------------------------|
| ①工事名称 | 下見所観覧所外壁防水改修工事 |
| ②施工場所 | 佐賀県鳥栖市江島町西谷3256番228 佐賀競馬場内 |
| ③工 期 | 契 約 日 か ら 9 0 日 間 |
| ④工事内容 | (別添 特記仕様書及び設計図面による) |
| ⑤別途予定の関連工事 | |

2. 設計図書の優先順位

設計図書は相互に補完するものとし、相互に相違がある場合の優先順位は次のとおりとする。

- ①質疑回答書 ②現場説明書 ③特記仕様書 ④設計図面 ⑤標準仕様書（国土交通省大臣官房官庁営繕部監修）

3. 工事着手前・完成時の提出図書

- ②その他、「完成図書作成・提出要領（建築住宅課）により監督員の指示に従って発注者へ提出すること。

4. 契約事務上の注意事項

- ①工事請負契約書は佐賀県建設工事請負契約約款を使用することとし、その他の契約事務については佐賀県財務規則による。
- ②不慮の事故に備えて火災保険等に加えること。なお、契約額は工事規模・請負契約額に相当する内容とし、原則として工事完成期日後14日間の予備期間を設けること。
- ③「公共工事の品質確保の促進に関する法律の一部を改正する法律」に基づき、公共工事等に従事する者の業務上の負傷等に対する補償に必要な金額を担保するための保険（法外での労災保険）に加入すること。
- ④工事が複数年度に亘る場合は、各年度の請負代金の支払い限度額及び施工責任額は、契約書作成の日までに通知する。

(B) 現場及び技術に関する説明事項

1. 指定仮設

設計図面に明記された仮設については、指定仮設として実施すること。なお、現場状況及び施工方法により変更が必要な場合は監督員との協議により実施すること。

2. 工事着工前の確認

建物の配置については設計図書に基づいて縄張りを行い、監督員と最終確認を行うこと。

既存施設内で増築・改修工事をする場合は、仮設計図書及び施工計画書等を作成し施工上必要な「工事用地等」について施設管理者と協議すること。また、既存の設備、埋設物については充分な予備調査を行って施工すること。

3. 工程管理

工事の着手に当たっては、他の関連工事業者と調整の上、受電時期や試運転調整期間等を見込んだ実施工程表を作成し監督員に提出すること。また、工事期間中はこの工程表に従い工事の円滑な進捗に努めること。

4. 施工体制台帳

施工体制台帳及び施工体系図については、下請契約の請負代金額に関わらず、次のとおりとする。

- ・「公共工事の入札及び契約の適正化の促進に関する法律」の定めに従って、別に定める国土交通省令に従って記載した施工体制台帳を作成し、工事現場に備えるとともに、所定の様式（建築工事監理指針等を参照）により監督員に提出しなければならない。
- ・各下請負者の施工の分担関係を表示した施工体系図を作成し、工事関係者が見やすい場所及び公衆が見やすい場所に掲げなければならない。
- ・請負者は施工体系図を所定の様式（建築工事監理指針等を参照）により監督員に提出しなければならない。
- ※施工体制台帳及び施工体系図等の詳細は、「土木工事施工管理の手引き（佐賀県）」を参照すること。

5. 施工中の安全確保及び環境保全等

施工中の安全確保及び環境保全並びに災害・公害の防止については「建築・電気・機械各標準仕様書」によるほか、次の指針・要綱によること。

- ・建築工事安全施工技術指針（平成27年1月20日改正、国営整第216号）
- ・建設工事公衆災害防止対策要綱（平成5年1月12日、建設省経建第1号）
- ・建設副産物適正処理推進要綱（平成14年5月30日改正、国官総第122号、国総事第21号、国総建第137号）

事件・事故発生時には直ちに監督員に連絡すること。

6. 墜落制止用器具の着用について

労働安全衛生法施行令第13条第3項第28号における墜落制止用器具の着用は、「墜落制止用器具の規格」による墜落制止用器具（フルハーネス型墜落制止用器具、腰ベルト型墜落制止用器具及びバンヤード等）とする。（令和4年1月1日まで経過措置あり）

7. 使用人等の管理

請負者は、使用人等（下請負者又はその代理人若しくはその使用人その他これに準ずる者を含む）の適正な労働条件を確保し、適時、使用人等への指導及び教育を行うとともに、工事が適正に遂行されるように管理及び監督すること。また、使用人等の管理に当たっては、作業員名簿を作成・保管することとし、監督員の請求があった場合は提示すること。

8. 工事監理者

この工事については、監督員業務の一部を第三者（設計者等）に委託する場合がある。

9. 特定元方事業者

労働安全衛生法第30条第2項に基づく特定元方事業者として、この敷地内の建設工事等における契約額が最大の建築工事の請負業者を指定する。

10. 工期変更等の場合の前金保証会社への通知

前払金保証約款第7条の2「工期を変更する場合等における措置」の保証会社への通知は、請負者で行うこと。

(C) 指導事項

1. 建設工事の適正な施工の確保について

本工事の施工に当たっては、適正かつ円滑な施工を確保するために「建設業法」や「建設産業における生産システム合理化指針」等に基づく建設関連指導事項を遵守し、適正な契約の締結、適正な施工体制の確立、建設労働者の雇用条件等の改善に努め、建設関連法等に抵触する行為は行わないこと。

2. 労働福祉の改善等について

建設労働者の福祉の向上を図り、建設需要に対する労働者を確保し建設業の健全な発展を図るため、労働者災害補償保険制度、建設業退職金共済制度及び労働災害補償共済制度等に関して、土木工事等共通仕様書（佐賀県）第1章第48節の規定を遵守すること。

また、建設業退職金共済制度に係る共済証紙の購入については、共済制度の対象となる労働者（対象工事の請負業者の下請業者が当該労働者を使用する場合を含む）の当該工事に係る就労予定日数を把握し、必要枚数を購入後、「発注者用掛金収納書」を発注者へ提出すること。

																																																																																																																																																																																																																																																																																																																																																																																																																																																																																																																																																																																																																																																																																																																																																																																																																																																																																																																																																																																																																																																																																																																																																																																																																																																																																																																																																																																																																					</
--	--	--	--	--	--	--	--	--	--	--	--	--	--	--	--	--	--	--	--	--	--	--	--	--	--	--	--	--	--	--	--	--	--	--	--	--	--	--	--	--	--	--	--	--	--	--	--	--	--	--	--	--	--	--	--	--	--	--	--	--	--	--	--	--	--	--	--	--	--	--	--	--	--	--	--	--	--	--	--	--	--	--	--	--	--	--	--	--	--	--	--	--	--	--	--	--	--	--	--	--	--	--	--	--	--	--	--	--	--	--	--	--	--	--	--	--	--	--	--	--	--	--	--	--	--	--	--	--	--	--	--	--	--	--	--	--	--	--	--	--	--	--	--	--	--	--	--	--	--	--	--	--	--	--	--	--	--	--	--	--	--	--	--	--	--	--	--	--	--	--	--	--	--	--	--	--	--	--	--	--	--	--	--	--	--	--	--	--	--	--	--	--	--	--	--	--	--	--	--	--	--	--	--	--	--	--	--	--	--	--	--	--	--	--	--	--	--	--	--	--	--	--	--	--	--	--	--	--	--	--	--	--	--	--	--	--	--	--	--	--	--	--	--	--	--	--	--	--	--	--	--	--	--	--	--	--	--	--	--	--	--	--	--	--	--	--	--	--	--	--	--	--	--	--	--	--	--	--	--	--	--	--	--	--	--	--	--	--	--	--	--	--	--	--	--	--	--	--	--	--	--	--	--	--	--	--	--	--	--	--	--	--	--	--	--	--	--	--	--	--	--	--	--	--	--	--	--	--	--	--	--	--	--	--	--	--	--	--	--	--	--	--	--	--	--	--	--	--	--	--	--	--	--	--	--	--	--	--	--	--	--	--	--	--	--	--	--	--	--	--	--	--	--	--	--	--	--	--	--	--	--	--	--	--	--	--	--	--	--	--	--	--	--	--	--	--	--	--	--	--	--	--	--	--	--	--	--	--	--	--	--	--	--	--	--	--	--	--	--	--	--	--	--	--	--	--	--	--	--	--	--	--	--	--	--	--	--	--	--	--	--	--	--	--	--	--	--	--	--	--	--	--	--	--	--	--	--	--	--	--	--	--	--	--	--	--	--	--	--	--	--	--	--	--	--	--	--	--	--	--	--	--	--	--	--	--	--	--	--	--	--	--	--	--	--	--	--	--	--	--	--	--	--	--	--	--	--	--	--	--	--	--	--	--	--	--	--	--	--	--	--	--	--	--	--	--	--	--	--	--	--	--	--	--	--	--	--	--	--	--	--	--	--	--	--	--	--	--	--	--	--	--	--	--	--	--	--	--	--	--	--	--	--	--	--	--	--	--	--	--	--	--	--	--	--	--	--	--	--	--	--	--	--	--	--	--	--	--	--	--	--	--	--	--	--	--	--	--	--	--	--	--	--	--	--	--	--	--	--	--	--	--	--	--	--	--	--	--	--	--	--	--	--	--	--	--	--	--	--	--	--	--	--	--	--	--	--	--	--	--	--	--	--	--	--	--	--	--	--	--	--	--	--	--	--	--	--	--	--	--	--	--	--	--	--	--	--	--	--	--	--	--	--	--	--	--	--	--	--	--	--	--	--	--	--	--	--	--	--	--	--	--	--	--	--	--	--	--	--	--	--	--	--	--	--	--	--	--	--	--	--	--	--	--	--	--	--	--	--	--	--	--	--	--	--	--	--	--	--	--	--	--	--	--	--	--	--	--	--	--	--	--	--	--	--	--	--	--	--	--	--	--	--	--	--	--	--	--	--	--	--	--	--	--	--	--	--	--	--	--	--	--	--	--	--	--	--	--	--	--	--	--	--	--	--	--	--	--	--	--	--	--	--	--	--	--	--	--	--	--	--	--	--	--	--	--	--	--	--	--	--	--	--	--	--	--	--	--	--	--	--	--	--	--	--	--	--	--	--	--	--	--	--	--	--	--	--	--	--	--	--	--	--	--	--	--	--	--	--	--	--	--	--	--	--	--	--	--	--	--	--	--	--	--	--	--	--	--	--	--	--	--	--	--	--	--	--	--	--	--	--	--	--	--	--	--	--	--	--	--	--	--	--	--	--	--	--	--	--	--	--	--	--	--	--	--	--	--	--	--	--	--	--	--	--	--	--	--	--	--	--	--	--	--	--	--	--	--	--	--	--	--	--	--	--	--	--	--	--	--	--	--	--	--	--	--	--	--	--	--	--	--	--	--	--	--	--	--	--	--	--	--	--	--	--	--	--	--	--	--	--	--	--	--	--	--	--	--	--	--	--	--	--	--	--	--	--	--	--	--	--	--	--	--	--	--	--	--	--	--	--	--	--	--	--	--	--	--	--	--	--	--	--	--	--	--	--	--	--	--	--	--	--	--	--	--	--	--	--	--	--	--	--	--	--	--	--	--	--	--	--	--	--	--	--	--	--	--	--	--	--	--	--	--	--	--	--	--	--	--	--	--	--	--	--	--	--	--	--	--	--	--	--	--	--	--	--	--	--	--	--	--	--	--	--	--	--	--	--	--	--	--	--	--	--	--	--	--	--	--	--	--	--	--	--	--	--	--	--	--	--	--	--	--	--	--	--	--	--	--	--	--	--	--	--	--	--	--	--	--	--	--	--	--	--	--	--	--	--	--	--	--	--	--	--	--	--	--	--	--	--	--	--	--	--	--	--	--	--	--	--	--	--	--	--	--	--	--	--	--	--	--	--	--	--	--	--	--	--	--	--	--	--	--	--	--	--	--	--	--	--	--	--	--	--	--	--	--	--	--	--	--	--	--	--	--	--	--	--	--	--	--	--	--	--	--	--	--	--	--	--	--	--	--	--	--	--	--	--	--	--	--	--	--	--	--	--	--	--	--	--	--	--	--	--	--	--	--	--	--	--	--	--	--	--	--	--	--	--	--	--	--	--	--	--	--	--	--	--	--	--	--	--	--	--	--	--	--	--	--	--	--	--	--	--	--	--	--	--	--	--	--	--	--	--	--	--	--	--	--	--	--	--	--	--	--	--	--	--	--	--	--	--	--	--	--	--	--	--	--	--	--	--	--	--	--	--	--	--	--	--	--	--	--	--	--	--	--	--	--	--	--	--	--	--	--	--	--	--	--	--	--	--	--	--	--	--	--	--	--	--	--	--	--	----

工事仕様書			続	1			2			3			4			5			6			7			8			9			10			11			12			13			14			15			16			17			18			19			20			21			22			23			24			25			26			27			28			29			30			31			32			33			34			35			36			37			38			39			40			41			42			43			44			45			46			47			48			49			50			51			52			53			54			55			56			57			58			59			60			61			62			63			64			65			66			67			68			69			70			71			72			73			74			75			76			77			78			79			80			81			82			83			84			85			86			87			88			89			90			91			92			93			94			95			96			97			98			99			100			101			102			103			104			105			106			107			108			109			110			111			112			113			114			115			116			117			118			119			120			121		
-------	--	--	---	---	--	--	---	--	--	---	--	--	---	--	--	---	--	--	---	--	--	---	--	--	---	--	--	---	--	--	----	--	--	----	--	--	----	--	--	----	--	--	----	--	--	----	--	--	----	--	--	----	--	--	----	--	--	----	--	--	----	--	--	----	--	--	----	--	--	----	--	--	----	--	--	----	--	--	----	--	--	----	--	--	----	--	--	----	--	--	----	--	--	----	--	--	----	--	--	----	--	--	----	--	--	----	--	--	----	--	--	----	--	--	----	--	--	----	--	--	----	--	--	----	--	--	----	--	--	----	--	--	----	--	--	----	--	--	----	--	--	----	--	--	----	--	--	----	--	--	----	--	--	----	--	--	----	--	--	----	--	--	----	--	--	----	--	--	----	--	--	----	--	--	----	--	--	----	--	--	----	--	--	----	--	--	----	--	--	----	--	--	----	--	--	----	--	--	----	--	--	----	--	--	----	--	--	----	--	--	----	--	--	----	--	--	----	--	--	----	--	--	----	--	--	----	--	--	----	--	--	----	--	--	----	--	--	----	--	--	----	--	--	----	--	--	----	--	--	----	--	--	----	--	--	----	--	--	----	--	--	----	--	--	----	--	--	----	--	--	----	--	--	----	--	--	----	--	--	----	--	--	----	--	--	----	--	--	----	--	--	----	--	--	----	--	--	----	--	--	-----	--	--	-----	--	--	-----	--	--	-----	--	--	-----	--	--	-----	--	--	-----	--	--	-----	--	--	-----	--	--	-----	--	--	-----	--	--	-----	--	--	-----	--	--	-----	--	--	-----	--	--	-----	--	--	-----	--	--	-----	--	--	-----	--	--	-----	--	--	-----	--	--	-----	--	--

4-4外壁改修工事塗り仕上げ

① 所要量の確認

② 既存塗膜等の除去、
下地処理及び下地調整

③ 仕上げ塗材仕上げ

4. マステック塗材塗り

工程ごとの所要量の確認 ※改修標準仕様書表4.6.1による [4.6.2] [表4.6.1]
[4.6.3]
※ 下地調整塗材
・ ポリマーセメントモルタル
・ 防水形仕上げ塗材主材
建物内部に使用する塗料のホルムアルデヒド放散量 ※規制対象外
新規仕上塗材の種類
種類 呼び名 防火材料 仕上げの形状及び工法
・ 薄付け仕上塗材
・ 外装薄塗材 S i
・ 可とう形外装薄塗材 S i
・ 外装薄塗材 E
・ 可とう形外装薄塗材 E
・ 防水形外装薄塗材 E
・ 外装薄塗材 S
・ 厚付け仕上塗材
・ 外装厚塗材 C
・ 外装厚塗材 S i
・ 外装厚塗材 E
・ 複層仕上塗材
・ 複層塗材 C E
・ 可とう形複層塗材 C E
上塗材
・ 複層塗材 S i
・ 複層塗材 E
・ 複層塗材 R E
・ 防水形複層塗材 C E
・ 防水形複層塗材 E
・ 防水形複層塗材 R E
・ 防水形複層塗材 R S
・ 可とう系改修用仕上塗材
・ 可とう系改修塗材 E
・ 可とう系改修塗材 R E
・ 可とう系改修塗材 C E
・ 砂壁状
・ ゆず肌状（・吹付け・ローラー塗り）
・ さざ波状
・ 平たん状
・ 凹凸状（・吹付け・こて塗り）
・ 着色骨材砂壁状（・吹付け・こて塗り）
・ 砂壁状じゅらく
・ 京壁状じゅらく
・ 吹放し
・ 凸部処理
・ 平たん状
・ 凹凸状
・ ひき起こし
・ かき落とし
上塗材
・ 適用する
・ 適用しない
・ 耐候性 ※ 耐候性3種
・ 溶媒 ※ 水系・溶剤系
樹脂 ※ アクリル系
・ 外観 ※ つやあり・つやなし
・ メタリック
増塗材
・ 適用する
・ 適用しない
・ 平たん状
・ さざ波状
・ ゆず肌状

⑦ 塗装改修工事

① 材料

② 下地調整

3. 錆止め塗料塗り

④ 塗装

5. フッ素樹脂塗装

6. 焼付塗装

屋内で使用する塗料のホルムアルデヒド放散量 ※規制対象外
防火材料 ※屋内の壁、天井仕上げは防火材料とする。
・ 次の箇所を除き防火材料とする。（箇所：）
塗替え R B 種の場合の既存塗膜の除去範囲 ※塗替え面積の30% 図示
下地調整
下地面の種類 下地調整の種類 塗り割れ部の補修
木部 ※ R B 種
鉄鋼面 ※ R B 種
亜鉛めっき面 ※ R B 種
亜鉛めっき面（鋼製建具） ※ R B 種
モルタル面、プラスター面 ※ R B 種
コンクリート面（DP以外）、ALCパネル面 ※ R B 種
コンクリート面（DP）、押出成形セメント板面
せっこうボード面及びその他ボード面
錆止め塗料塗りの種別
塗装面 塗料 工程
鉄鋼面 EP-G以外 塗替え A 種 ※ C 種
新規鉄鋼面見え掛り A 種 ※ A 種
新規見え隠れ A 種 ※ B 種
塗替え B 種 ※ C 種
EP-G 新規鉄鋼面見え掛り B 種 ※ A 種
新規見え隠れ B 種 ※ B 種
亜鉛めっき面 EP-G以外 塗替え ※ A 種 ※ C 種
新規亜鉛めっき面見え掛り ※ A 種 ※ A 種
新規見え隠れ C 種 ※ C 種
新規亜鉛めっき面見え掛り C 種 ※ A 種
塗装の種類 塗装面 工程
・ 合成樹脂調合ペイント塗り（SOP） 木部屋外 ※ B 種 ※ A 種
木部屋内 ※ B 種 ※ B 種
鉄鋼面 ※ B 種 ※ B 種
亜鉛めっき鋼面（鋼製建具） ※ A 種 ※ B 種
亜鉛めっき鋼面（鋼製建具以外） ※ B 種 ※ B 種
・ クリヤラッカー塗り（DL） ※ B 種 A 種 ※ B 種 A 種
・ フタル酸樹脂エナメル塗り（FE） — —
・ アクリル樹脂系非水分散型塗料塗り（NAD） ※ B 種 A 種 ※ B 種 A 種
・ 耐候性塗料塗り（DP） 鉄鋼面 上塗り等級（1、2）級 B 種 A 種
亜鉛めっき鋼面
上塗り等級（ ）級
SUS鋼板面 上塗り等級（ ）級 B 種
・ つや有合成樹脂エマルションペイント塗り（EP-G） コンクリート面及び押出成形セメント板面
コンクリート面等 ※ B 種 ※ B 種 A 種
屋内の木部 ※ B 種 ※ A 種
屋内の鉄鋼面 ※ B 種 ※ B 種 A 種
屋内の亜鉛めっき鋼面 ※ B 種 ※ B 種 A 種
・ 合成樹脂エマルションペイント塗り（EP） ※ B 種 ※ B 種
・ 合成樹脂エマルション模様塗料塗り（EP-T） ※ B 種 ※ B 種 A 種
・ ウレタン樹脂ワニス塗り（UC） ※ B 種 A 種 ※ B 種 A 種
・ ラッカーエナメル塗り（LE） ※ B 種 A 種 ※ B 種 A 種
・ オイルステイン塗り（OS） —
・ 木材保護塗料塗り（WP） ※ B 種 A 種 ※ B 種 A 種
つや有合成樹脂エマルションペイント塗り（コンクリート面、鉄鋼面、プラスター面、せっこうボード面、その他ボード面）の塗替えの場合のしき止め
※改修標準仕様書表7.9.1の工程1の下塗りをしき止めシーラーとする
合成樹脂エマルションペイント塗りの塗替えの場合のしき止め
※改修標準仕様書表7.10.1の工程1の下塗りをしき止めシーラーとする
打放しコンクリート面保護工法
（下塗材）水性 浸透性吸水防止材
（上塗材）・水性フッ素樹脂クリアー
・水性フッ素樹脂カラークリアー

素 材 焼付種別 仕上げ コート ベーク 部位
・ アルミニウム
・ フッ素樹脂
・ ウレタン樹脂
・ アクリル樹脂
・ ステンレス
・ フッ素樹脂
・ ウレタン樹脂
・ アクリル樹脂
・ 亜鉛メッキ鋼板
・ フッ素樹脂
・ ウレタン樹脂
・ アクリル樹脂

※8. 耐震改修工事

9. 環境配慮改修工事

本工事対象外のため省略。

設計変更年月日
1 回 年 月 日
2 回 年 月 日
3 回 年 月 日

佐賀県競馬組合

工事名
図面名

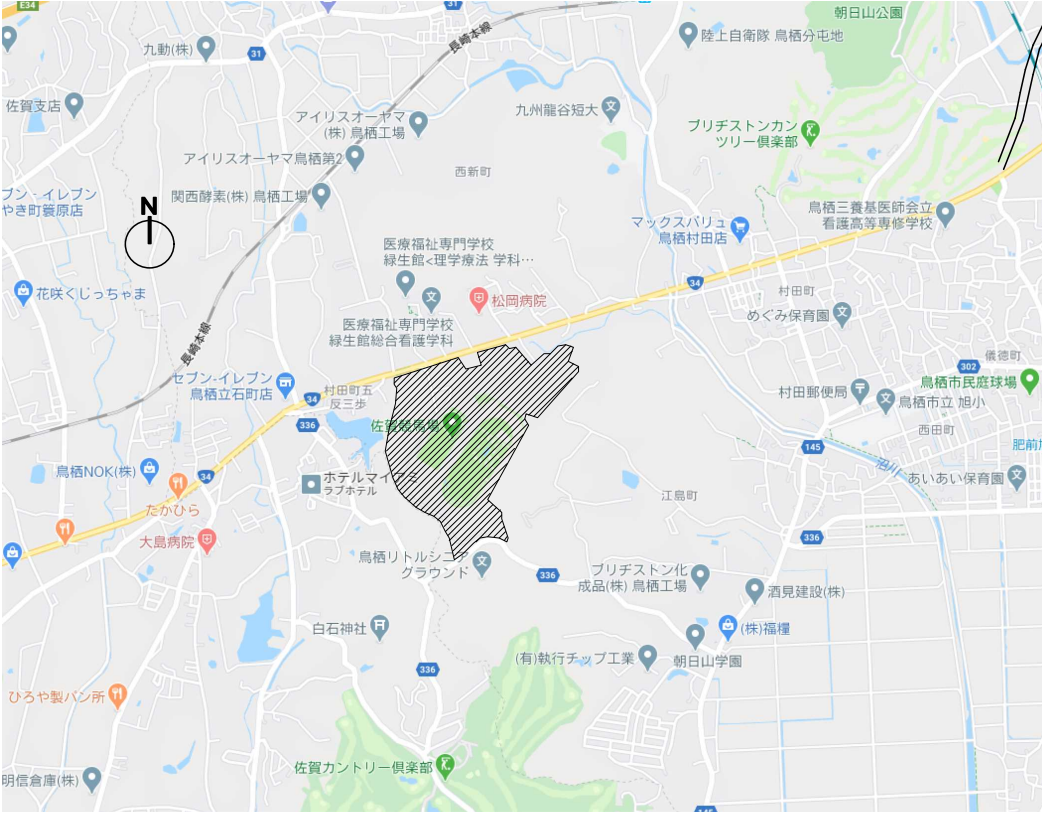
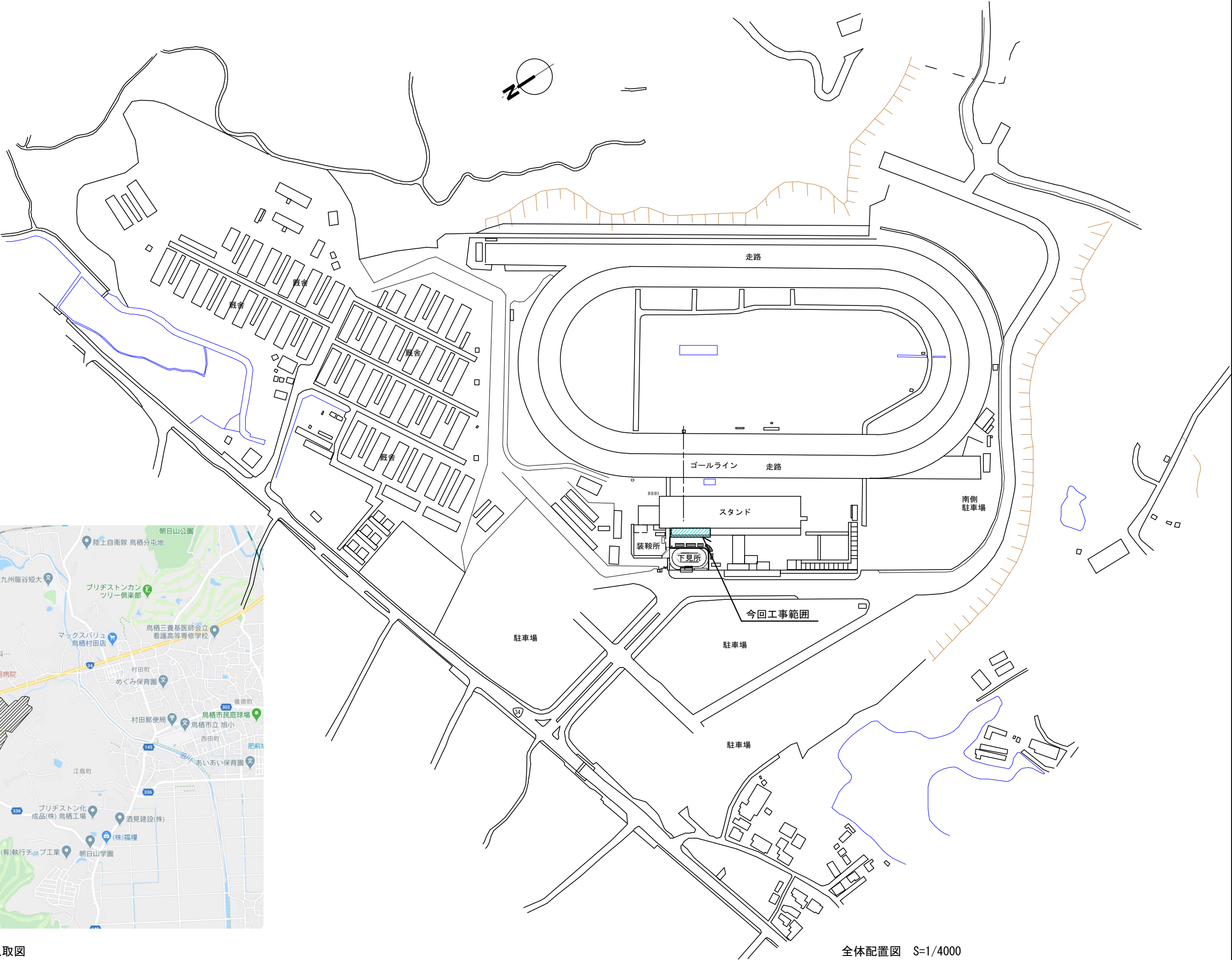
下見所観覧所外壁防水改修工事
特記仕様書（建築改修）その3

縮尺
設計 年 月 日

N. S.
年 月 日

有限会社 E N 建築事務所
事務所登録 佐賀県知事 第 750

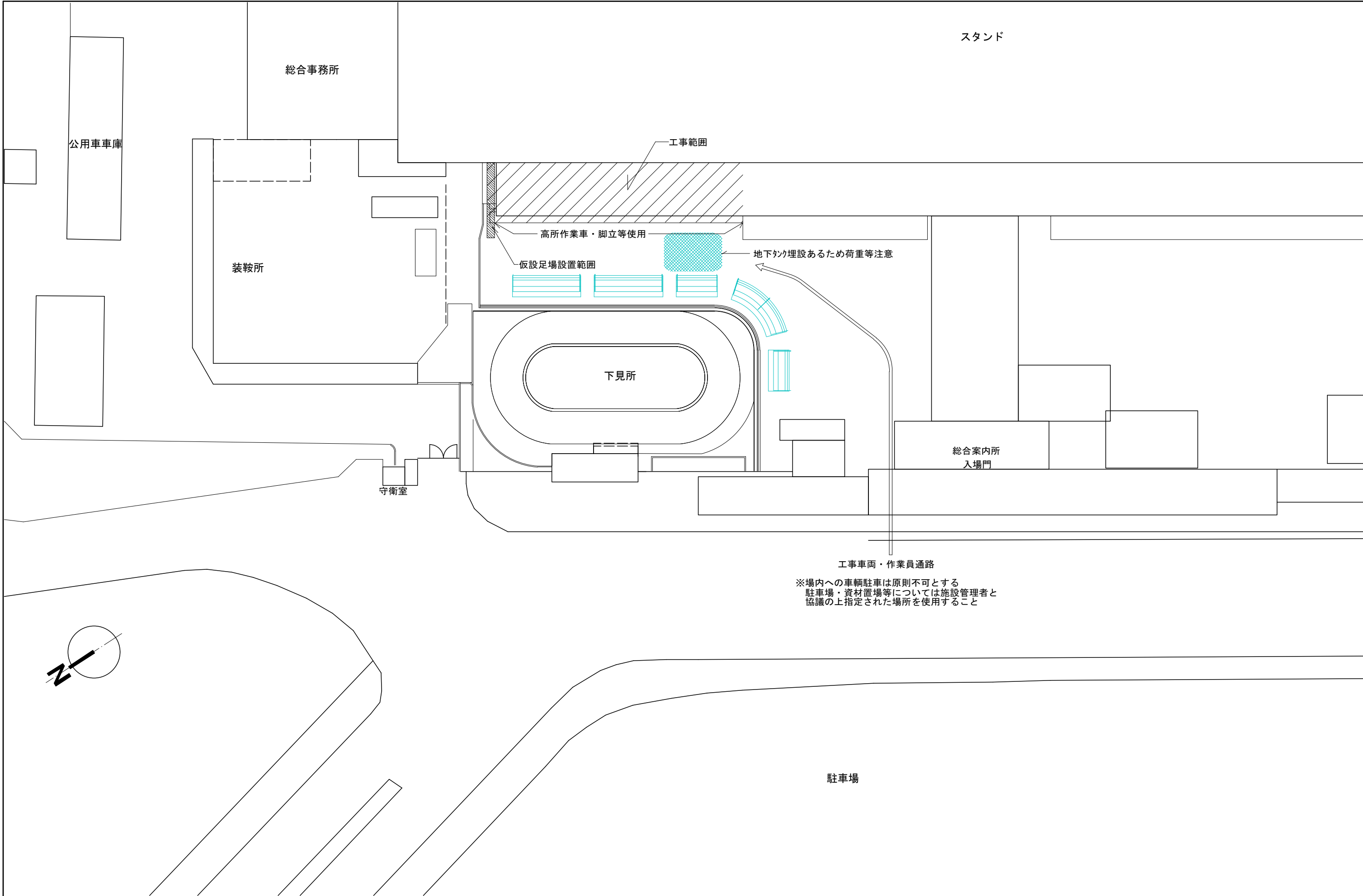
A-04



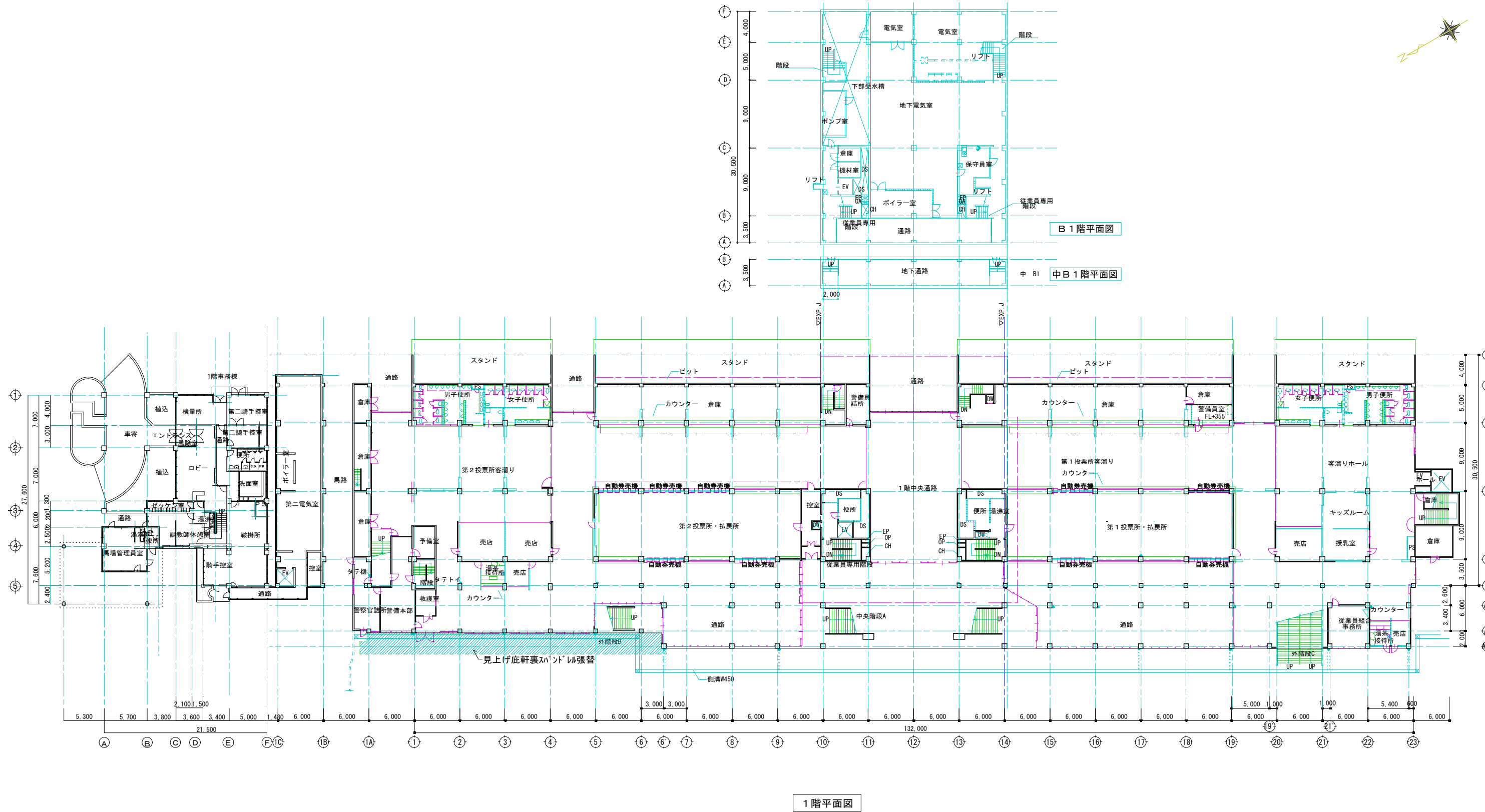
付近見取図

全体配置図 S=1/4000

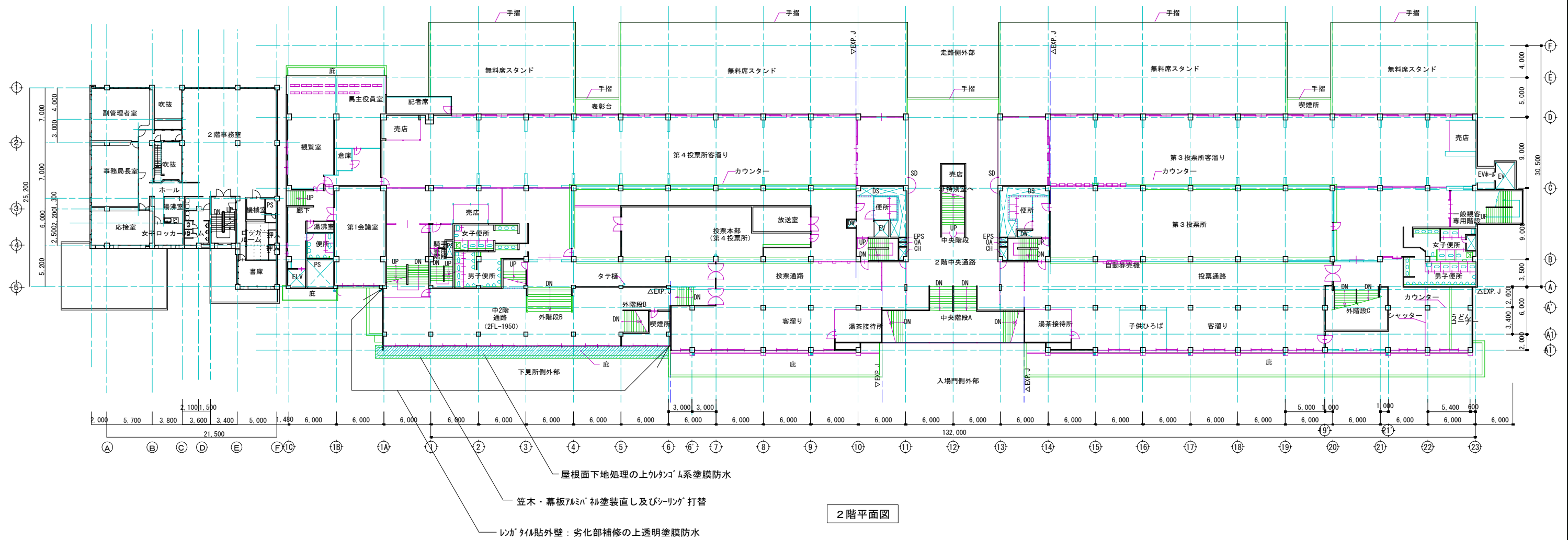
			設計変更年月日				佐賀県競馬組合	工事名	下見所観覧所外壁防水改修工事	縮尺	S=1/4000	有限会社 E N 建築事務所 事務所登録 佐賀県知事 第ほ-750	図面番号 A-05
			1 回	年	月	日							
			2 回	年	月	日							
			3 回	年	月	日							
							図面名	付近見取図・全体配置図	設計	年	月	日	



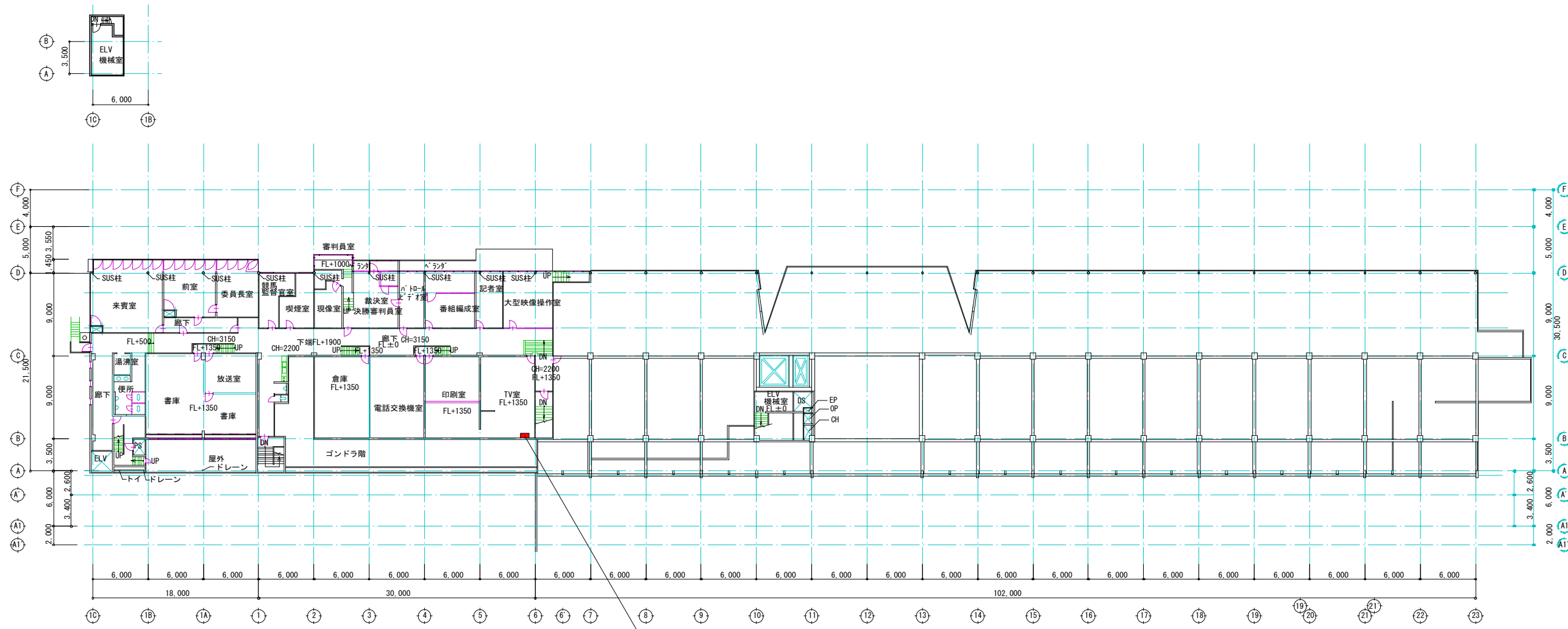
			設計変更年月日		佐賀県競馬組合	工事名 下見所観覧所外壁防水改修工事	縮尺 1:500	有限会社 E N 建築事務所 事務所登録 佐賀県知事 第ほ-750	図番 A-06
			1 回	年 月 日					
			2 回	年 月 日					
			3 回	年 月 日					
						図面名 配置図、仮設計画図	設計 年 月 日		



		設計変更年月日		佐賀県競馬組合	工事名 下見所観覧所外壁防水改修工事	縮尺 1:500	有限会社 E N 建築事務所 事務所登録 佐賀県知事 第ほ-750	図面名 1 階平面図、B 階平面図	設計 年 月 日	A-07
		1 回	年 月 日							
		2 回	年 月 日							
		3 回	年 月 日							



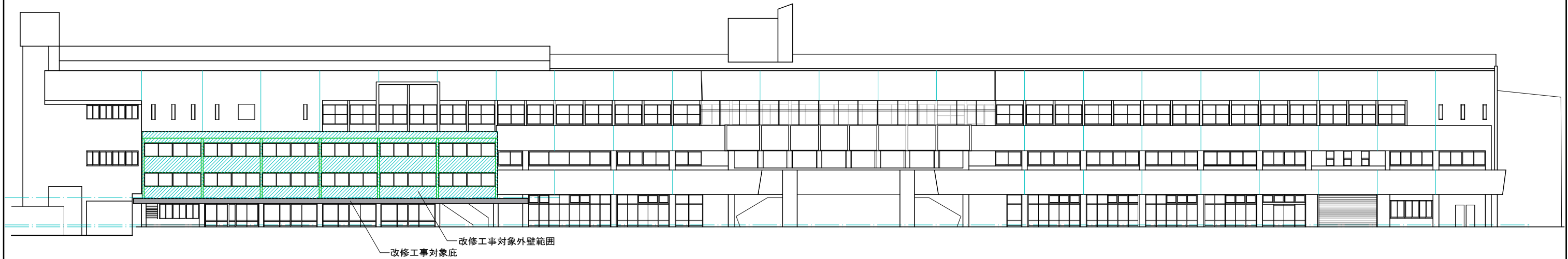
		設計変更年月日	工事名 下見所観覧所外壁防水改修工事	縮 尺 1:500	有 限 会 社 E N 建 築 事 務 所 事務所登録 佐賀県知事 第ほ-750	図 面 号 A-08
	1 回	年 月 日				
	2 回	年 月 日				
	3 回	年 月 日				
			図 面 名 2 階平面図	設計 年 月 日		



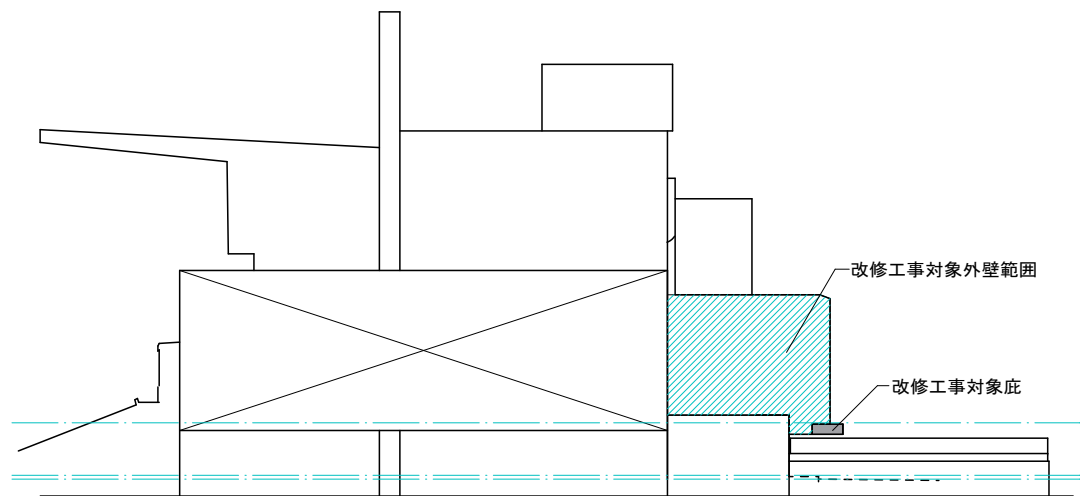
空調室内機(三菱PAH-8PA2)撤去処分

ゴンドラ階平面図

			設計変更年月日		佐賀県競馬組合	工事名 下見所観覧所外壁防水改修工事	縮尺 1:500	有 限 会 社 E N 建 築 事 務 所 事務所登録 佐賀県知事 第ほ-750	図 中 間 図 A-10
			1 回	年 月 日					
			2 回	年 月 日					
			3 回	年 月 日					
					図面名 ゴンドラ階平面図	設計 年 月 日			

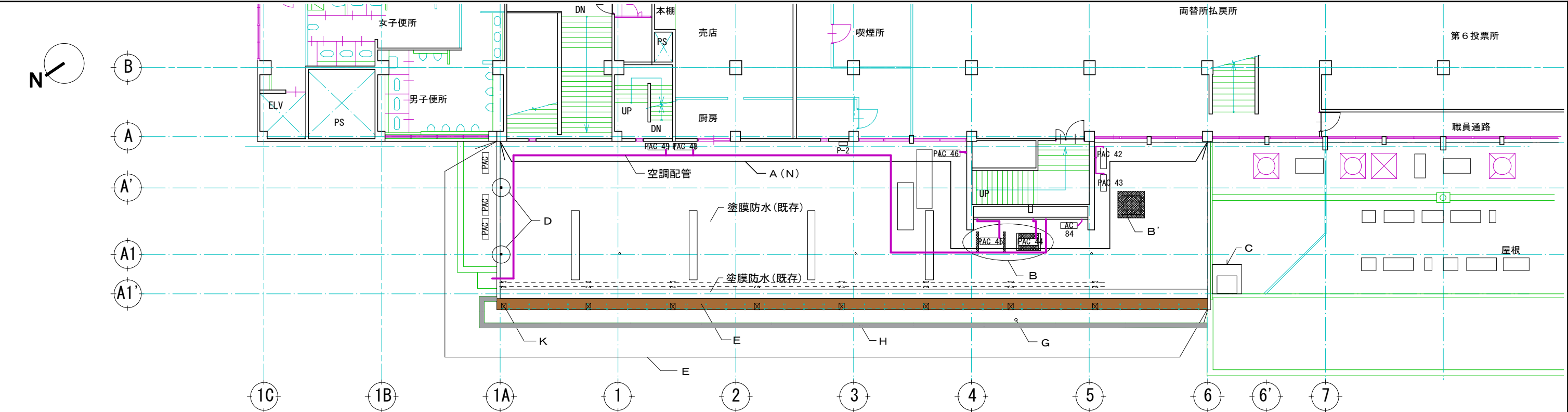


西立面図

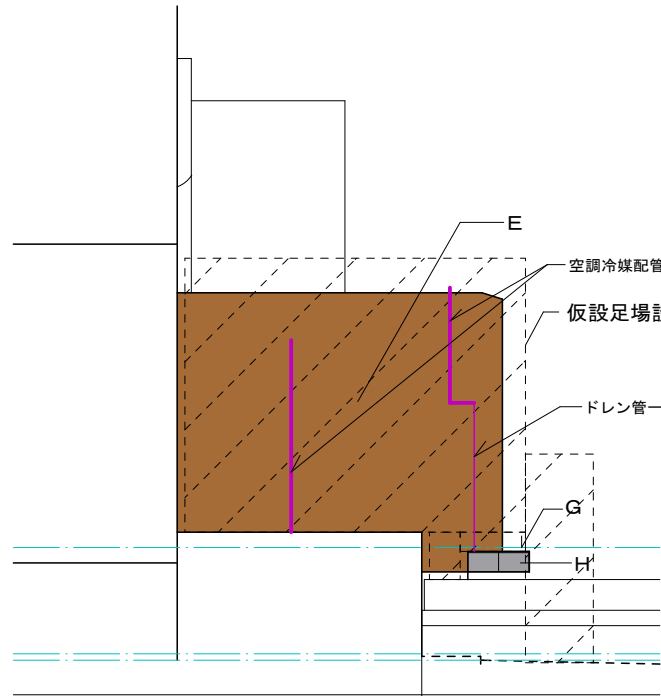


北立面図

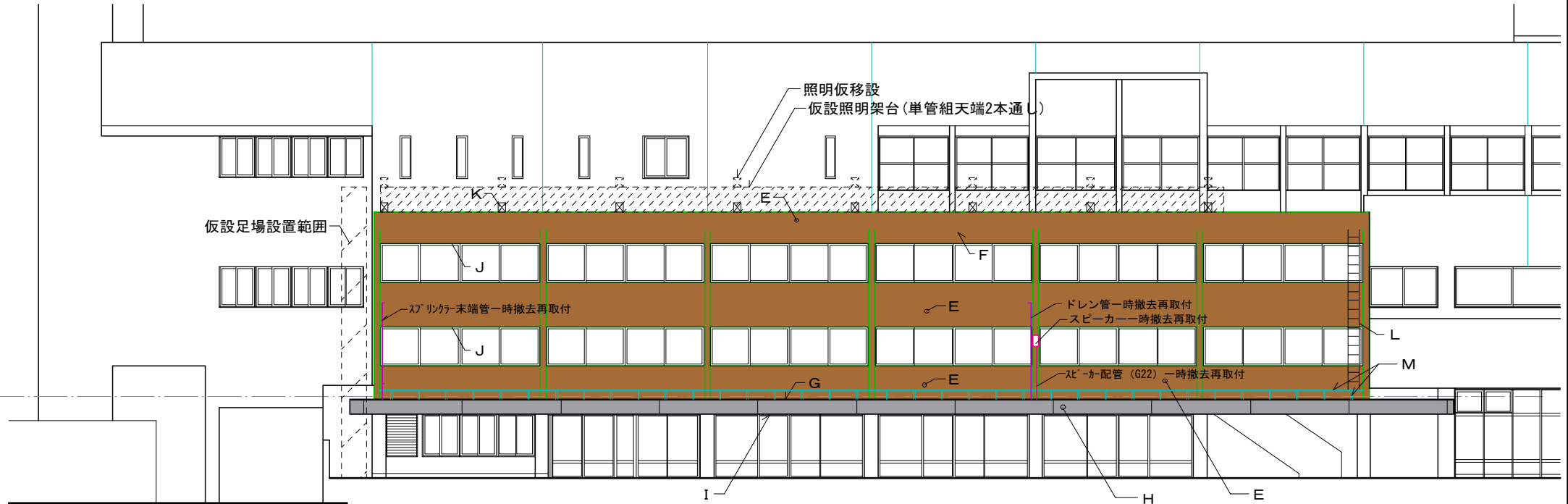
	設計変更年月日			佐賀県競馬組合	工事名 下見所観覧所外壁防水改修工事	縮尺 1:400	有 限 会 社 E N 建 築 事 務 所 事務所登録 佐賀県知事 第ほ-750	図番 A-11
	1 回	年	月 日					
	2 回	年	月 日					
	3 回	年	月 日					
					図面名 立 面 図	設計 年 月 日		



中3階屋上平面図 S=1:200

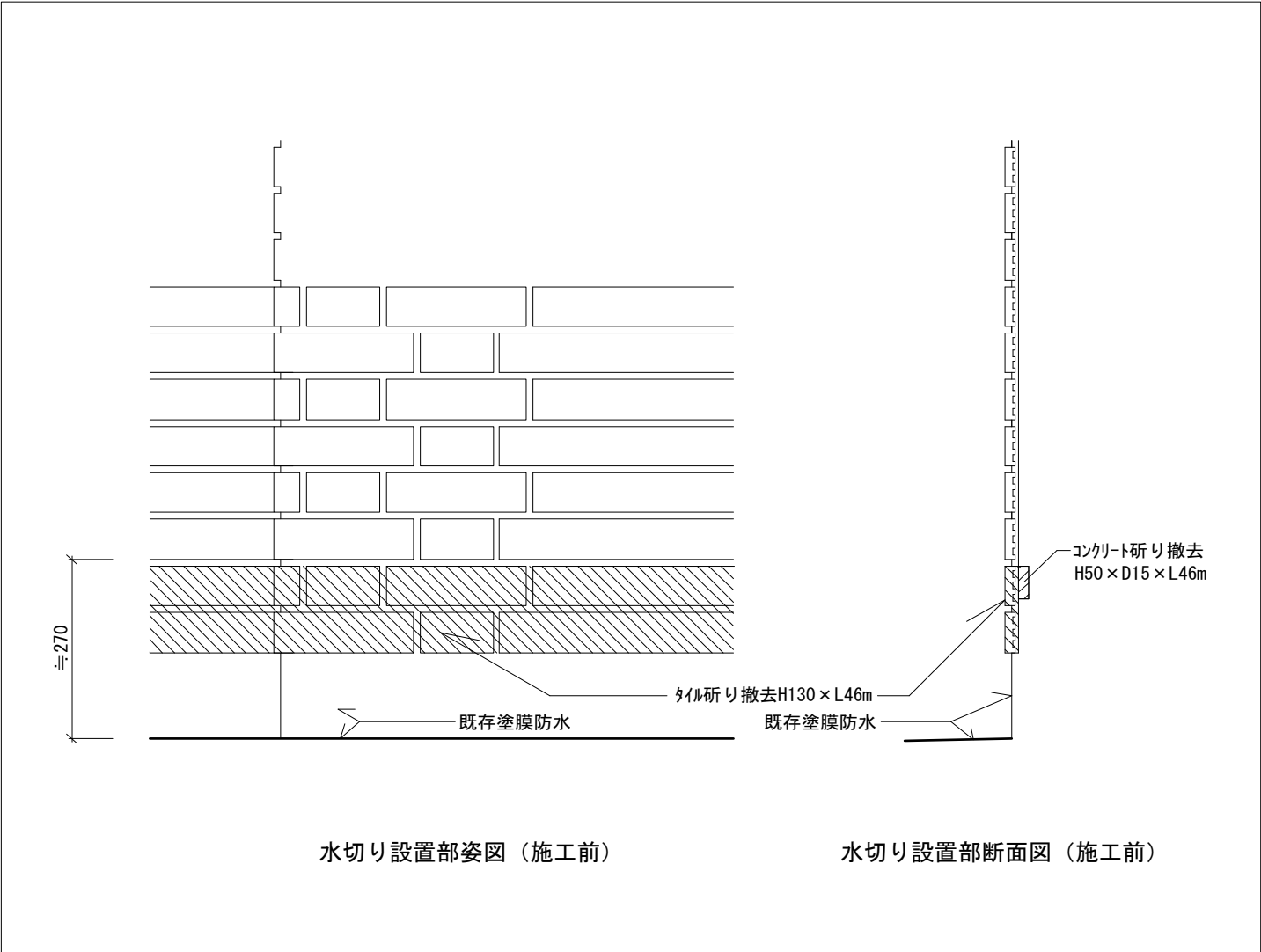


下見所観覧所北立面図 S=1:200



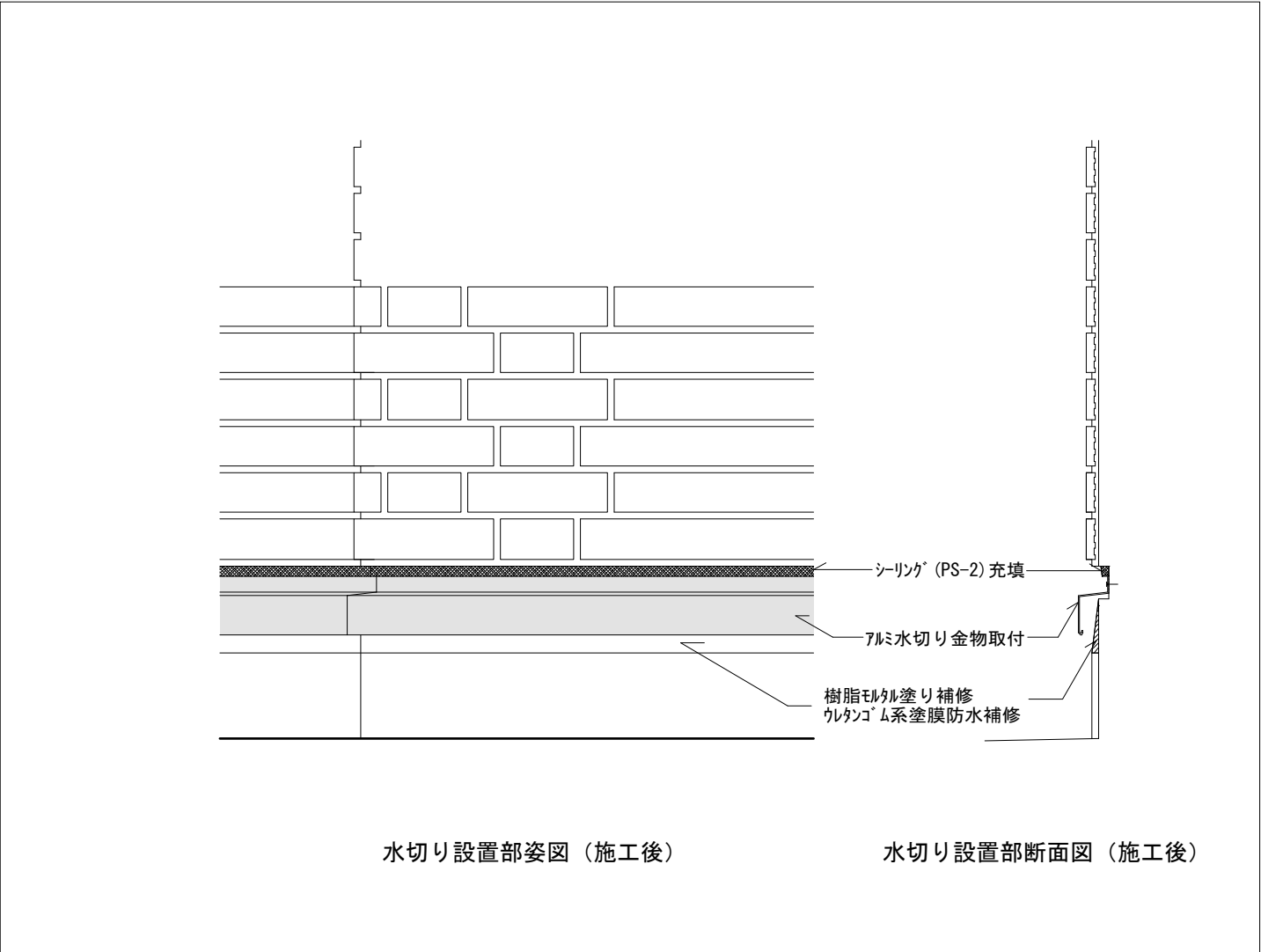
下見所観覧所西立面図 S=1:200

外壁防水改修工事概要					
記号	部 位	工事概要	記号	部 位	工事概要
A	中3階屋上	3階外壁下端h=270程度までタイル撤去し水切り金物取付	H	1階底幕板・笠木	ケレン、高圧水洗浄、下地調整、DP塗装(フッ素樹脂) 目地コーキング 打ち替え
B B'	中3階屋上	ハッチング 部分空調機器撤去跡塗膜防水補修 (120×1000-2箇所 200×1000-2箇所 1350×1350-1箇所)	I	1階底軒裏	カラー鋼板スパンドレル (ローフォーム) 11型同等品 面巾100目地幅10) 張替
C	中3階屋上	避難器具設置場所表示板 (7カラー板300×600) 一時撤去、土台被覆面塗膜防水補修後再取付	J	中2・3階外部窓	窓サッシ周りコーキング打ち替え
D	中3階屋上	既存碍子撤去 (取付金具FB4. 5×65×2枚×2箇所切断) の上塗膜防水補修	K	中3階屋上照明器具	投光器×8台 一時撤去復旧 (工事期間中は鋼管パイプ組架台を設置し仮設にて照明器具使用する)
E	中2・3階外壁	劣化部補修 (タイル面浮き部補修、タイル面ひび割れ補修、タイル目地詰等) の上タイル用透明塗膜防水仕上げ	L	中2・3階外壁	アルミ製梯子 (L≒6.5m) 撤去
F	中3階底軒裏	ケレン、高圧水洗浄、下地調整の上外装用薄塗材E仕上げ	M	中2階外壁	旧配管受けアングル金物 (5×50×50-L 400×400程度) 及びフラットバー (6×50-L 36m程度) 撤去
G	1階底屋根	ケレン、高圧水洗浄、下地調整の上ウレタンゴム系塗膜防水仕上げ	N	中3階屋上	A工事に支障を来す空調室外機及び電気設備等については可能な範囲で移設し、工事終了後復旧する。
※仮設足場については北面のみ足場設置とし、西面は高所作業車を使用する。1階底幕板、底軒裏については脚立等を使用し作業時以外は撤去する。 ※図中B'部分の既存空調室外機(三菱PVH-8C1)は接続室内機(PAH-8PA2)及び配管等と共に撤去処分とする。(室内機設置場所:コトノ5階TV室)					



水切り設置部姿図（施工前）

水切り設置部断面図（施工前）



水切り設置部姿図（施工後）

水切り設置部断面図（施工後）

特 記 仕 様 書

A	一	般 事 項
	1	本工事は、下記標準仕様書及び関連法規により施工する。
		・国土交通省大臣官房官庁営繕部監修「公共建築工事標準仕様書(機械設備工事編)」(平成31年版)
		・国土交通省大臣官房官庁営繕部設備・環境課監修「公共建築設備工事標準図(機械設備工事編)」(平成31年版)
		・国土交通省大臣官房官庁営繕部監修「公共建築改修工事標準仕様書(機械設備工事編)」(平成31年版)
	2	本工事においては、工程表・施工図・承認図等を提出し、監督職員の承諾を受けて施工する。
	3	本工事における官公署への手続きは全て請負業者が行い、その費用は業者負担とする。
	4	完成図書：完成図原図、完成図製本、官庁提出書類控、工事関係書類、他監督職員の指示による。
B	工	事 概 要
	1	建築の外壁防水工事に伴い、下記の設備改修を行う。
		・工事の支障となる、空調室外機の一部撤去及び再取付を行う。
		・工事の支障となる、配管の撤去及び新設を行う。(冷媒管、空調ドレン管、消火ドレン管)
	2	ただし、空調運転を継続したままでの施工方法が可能であれば、監督員と協議を行う事。
C	保 温 塗 装 工 事	
	1	冷媒管 ～ 露出 ～配管化粧カバー(樹脂製、銅板製)、SUSラッキング ～既設合わせ
	2	ビニル管 ～ 露出 ～素地ごしらえ+調合ペイント2回塗
	3	鋼管(白) ～ 露出 ～素地ごしらえ+錆止ペイント1回塗+調合ペイント2回塗
D	特 記 事 項	
	1	発生材は全て場外搬出処分とし、処分については関連法規を遵守し適切に処理する。
	2	冷媒管の撤去・新設に伴い、電源及び渡り配線も復旧を行う。
	3	屋外部分に使用する支持金物・部材等は、ステンレス製(SUS304)とする。
	4	エアコン室外機は、転倒防止用金物(ワイヤ)にて振止め措置を行う。
	5	既存に手を加える場合は原形復旧を確実に行う。
	6	室外機基礎は、既存流用とする。
	7	外部足場は建築工事とする。
	8	
	9	
	10	

		設計変更年月日	佐賀県競馬組合	工事名	下見所観覧所外壁防水改修工事	縮尺	N. S.	有限会社 E N 建築事務所 事務所登録 佐賀県知事 第13-750	図番号
		1 回 年 月 日							
		2 回 年 月 日		図面名	機械設備特記仕様書	設計 3年 月 日			
		3 回 年 月 日							

機 器 表 (空 調 設 備)

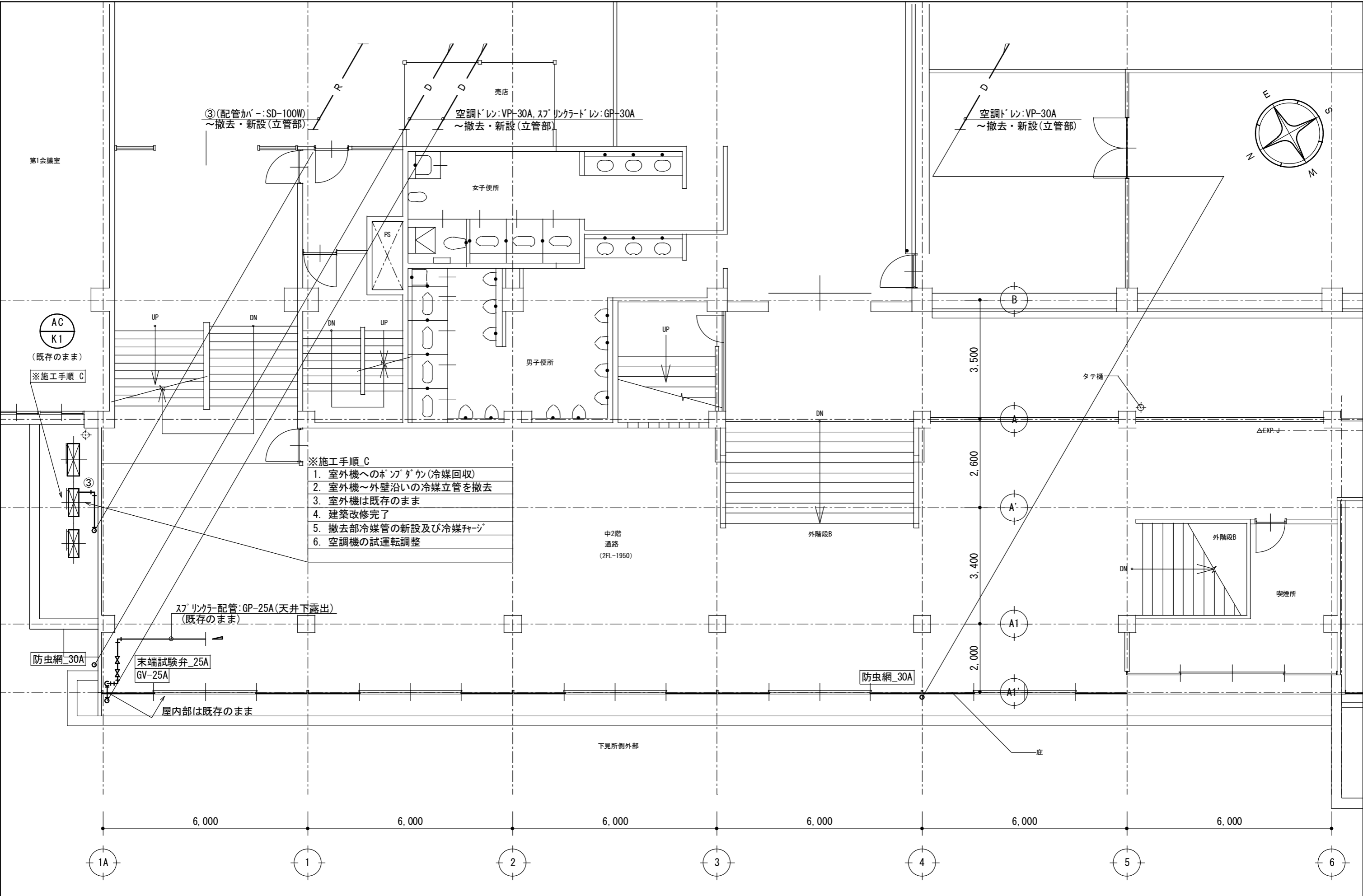
記 号	名 称	冷房能力 [KW]	暖房能力 [KW]	圧 縮 機 [KW]	消費電力 [KW]	電 源 [Φ・V]	冷媒管サイズ [MM]	冷媒種類	外形寸法 [W*D*H] 重 量 [k g]	メーカー名 型 式	数 量	備 考
							ガス管 液 管					
AC-42	空 調 室 外 機	25.0 (max:28.0)	28.0 (max:30.4)	4.80	9.50	3・200	25.40 12.70	R410A	970* 370*1505H 140	三 菱 重 工 FDCXP-2803H	1	一時撤去・再取付
AC-43	空 調 室 外 機	4.0 (max:4.5)	4.5 (max:5.0)	0.80	1.80	3・200	12.70 6.35	R410A	780* 290* 595H 40	三 菱 重 工 FDCXP-453H	1	一時撤去・再取付
AC-44	空 調 室 外 機	25.0 (max:28.0)	28.0 (max:34.0)	5.70	10.10	3・200	25.40 12.70	R410A	1050* 330*1338H 140	三 菱 電 機 PUZ-ZRP280KA12	1	既存のまま
AC-45	空 調 室 外 機	25.0 (max:28.0)	28.0 (max:34.0)	5.70	10.10	3・200	25.40 12.70	R410A	1050* 330*1338H 140	三 菱 電 機 PUZ-ZRP280KA13	1	既存のまま
AC-46	空 調 室 外 機	25.0 (max:28.0)	28.0 (max:34.0)	5.70	10.10	3・200	25.40 12.70	R410A	1050* 330*1338H 140	三 菱 電 機 PUZ-ZRP280KA11	1	一時撤去・再取付
AC-48	空 調 室 外 機	25.0 (max:28.0)	28.0 (max:34.0)	5.70	10.10	3・200	25.40 12.70	R410A	1050* 330*1338H 140	三 菱 電 機 PUZ-ZRP280KA13	1	一時撤去・再取付
AC-49	空 調 室 外 機	25.0 (max:28.0)	28.0 (max:34.0)	5.70	10.10	3・200	25.40 12.70	R410A	1050* 330*1338H 140	三 菱 電 機 PUZ-ZRP280KA13	1	一時撤去・再取付
AC-84	空 調 室 外 機 (ルームエアコン用)	2.5	2.8	0.65	1.50	1・100	9.52 6.35	R32	679* 249* 453H 19	三 菱 電 機 MUZ-AXV2520	1	一時撤去・再取付，中3Fテレビカメラ室用
AC-K1	空 調 室 外 機	(7.1)	(8.0)	(1.60)	(1.81)	3・200	15.88 9.52	(R410A)	(950* 330*1338H) (70)	**	1	既存のまま
AC-K2	空 調 室 内 機	18000 [kcal/H]	19000 [kcal/H]	--	8.05	3・200	22.20 15.88	R22	980* 500*1900H 200	三 菱 電 機 PAH-8PA2	1	撤去，ゴンドラ階TV室設置
	空 調 室 外 機			5.50					874*1072*1121H 82	三 菱 電 機 PVH-8C1	1	撤去

冷 媒 管 サ イ ズ 表

記号	口 径	備 考
	(ガス管 x 液 管)	(断熱材厚み)
①	25.40 x 12.70	20T * 10T
②	22.22 x 15.88	〃
③	15.88 x 9.52	20T * 8T
④	12.70 x 6.35	〃
⑤	9.52 x 6.35	〃

配 管 凡 例

記 号	名 称	施 工 区 分	規 格 (名 称 ・ 番 号)	備 考
—— R ——	冷 媒 管	屋 外 架 空	冷媒用被覆銅管 (断熱材厚:ガス管20T,液管8T～10T)	
—— D ——	空調ドレン管	屋 外 架 空	硬質ポリ塩化ビニル管 (JIS K 6741, VP)	
—— G ——	消 火 管	屋 外 架 空	配管用炭素鋼鋼管 (JIS G 3452, 白)	スプリンクラー配管 末端試験弁以降



			設計変更年月日			佐賀県競馬組合	工事名	下見所観覧所外壁防水改修工事	縮尺	1:100	有限会社 E N 建築事務所 事務所登録 佐賀県知事 第13-750	図番号
			1 回	年	月							
			2 回	年	月		日					
			3 回	年	月		日					



			設計変更年月日				佐賀県競馬組合	工事名	下見所観覧所外壁防水改修工事	縮尺	1:100	有限会社 E N 建築事務所 事務所登録 佐賀県知事 第ほ-750	図番号
			1 回	年	月	日			図面名	ゴンドラ階平面図	設計 3年 月 日		
			2 回	年	月	日							
			3 回	年	月	日							

