

採尿所屋上防水改修工事

図面リスト		
A-00	タイトル・図面リスト	N.S.
A-01	現場説明書	N.S.
A-02	特記仕様書(建築改修)その1	N.S.
A-03	特記仕様書(建築改修)その2	N.S.
A-04	特記仕様書(建築改修)その3	N.S.
A-05	付近見取図・全体配置図	1:4000
A-06	配置図・仮設計計画図	1:200
A-07	1階平面図・R階平面図	1:120
A-08	改修後R階平面図、断面図	1:120 1:20
A-09	1階外部天井伏図	1:120
A-10	立面図	1:120
A-11	タラップ受け	1:20

		設計変更年月日	佐賀県競馬組合	工事名	採尿所屋上防水改修工事	縮尺	N. S.	有 限 公 司 E N 建 築 事 務 所	図 番 号 A-00
		1 回 年 月 日		図 面 名	タイトル・図面リスト	設計 年 月 日		事務所登録 佐賀県知事 第ほ-750	
		2 回 年 月 日							
		3 回 年 月 日							

4-4

外壁改修工事
塗り仕上げ

① 所要量の確認

② 既存塗膜等の除去、
下地処理及び下地調整

③ 仕上塗材仕上げ

4. マステック塗材塗り

工程ごとの所要量の確認 ※改修標準仕様書表4.6.1による

[4.6.2] [表4.6.1]

工法	処理範囲	下地処理(方法)	加圧力
・サンダー工法	※既存仕上面全体 ・30% ・50%	・行う()	—
・高圧水洗工法	※既存仕上面全体 ・()	・行う()	・30～100Mpa程度 ・100～250Mpa程度
・塗膜はく離剤工法	※既存仕上面全体 ・()	・行う()	—
○氷洗工法	※上記処理範囲以外の既存仕上面全体 ・()	・行う()	・10～30Mpa程度

※ 下地調整塗材
○ ポリマーセメントモルタル
・ 防水形仕上げ塗材主材

建物内部に使用する塗料のホルムアルデヒド放散量
※規制対象外
新規仕上塗材の種類

種類	呼び名	防火材料	仕上りの形状及び工法
・薄付け仕上塗材	・ 外装薄塗材 S i	・	○ 砂壁状 ・ ゆず肌状 (・吹付け・ローラー塗り)
	・ 可とう形外装薄塗材 S i	・	・ さざ波状
	○ 外装薄塗材 E	・	・ 平たん状
	・ 可とう形外装薄塗材 E	・	・ 凹凸状 (・吹付け・こて塗り)
	・ 防水形外装薄塗材 E	・	・ 着色骨材砂壁状 (・吹付け・こて塗り)
	・ 外装薄塗材 S	・	・ 砂壁状じゅらく ・ 京壁状じゅらく
・厚付け仕上塗材	・ 外装厚塗材 C	・	・ 吹放し ・ 凸部処理 ・ 平たん状
	・ 外装厚塗材 S i	・	・ 凹凸状 ・ ひき起こし ・ かき落とし
	・ 外装厚塗材 E	・	上塗材 ・ 適用する ・ 適用しない
・複層仕上塗材	・ 複層塗材 C E	・	・ ゆず肌状 ・ 凸部処理 ・ 凹凸模様
	・ 可とう形複層塗材 C E	・	上塗材
	・ 複層塗材 S i	・	耐候性 ※ 耐候形3種 ・
	・ 複層塗材 E	・	溶媒 ※ 水系 ・ 溶剤系
	・ 複層塗材 R E	・	樹脂 ※ アクリル系 ・
	・ 防水形複層塗材 C E	・	外観 ※ つやあり ・ つやなし
	・ 防水形複層塗材 E	・	・ メタリック
	・ 防水形複層塗材 R E	・	増塗材
	・ 防水形複層塗材 R S	・	・ 適用する ・ 適用しない
・可とう系改修用 仕上塗材	・ 可とう系改修塗材 E	・	・ 平たん状
	・ 可とう系改修塗材 R E	・	・ さざ波状
	・ 可とう系改修塗材 C E	・	・ ゆず肌状

種別 ・ A 種 ・ B 種
つや有合成樹脂エマルションペイント ・ A 種 ・ B 種 ・

[4.7.2]

※5. 建具改修工事
6. 内装改修工事
7. 塗装改修工事
8. 耐震改修工事
9. 環境配慮改修工事
本工事対象外のため省略。

	設計変更年月日
	1 回 年 月 日
	2 回 年 月 日
	3 回 年 月 日

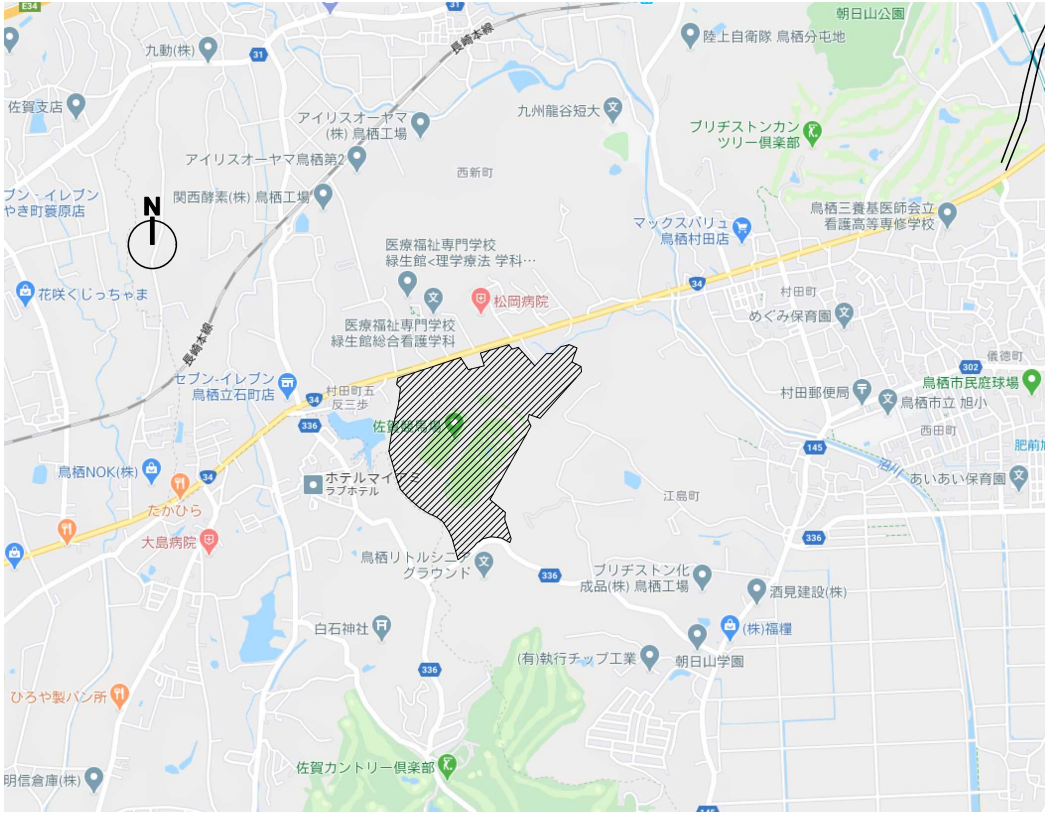
佐賀県競馬組合

工事名
採尿所屋上防水改修工事
図面名
特記仕様書（建築改修）その3

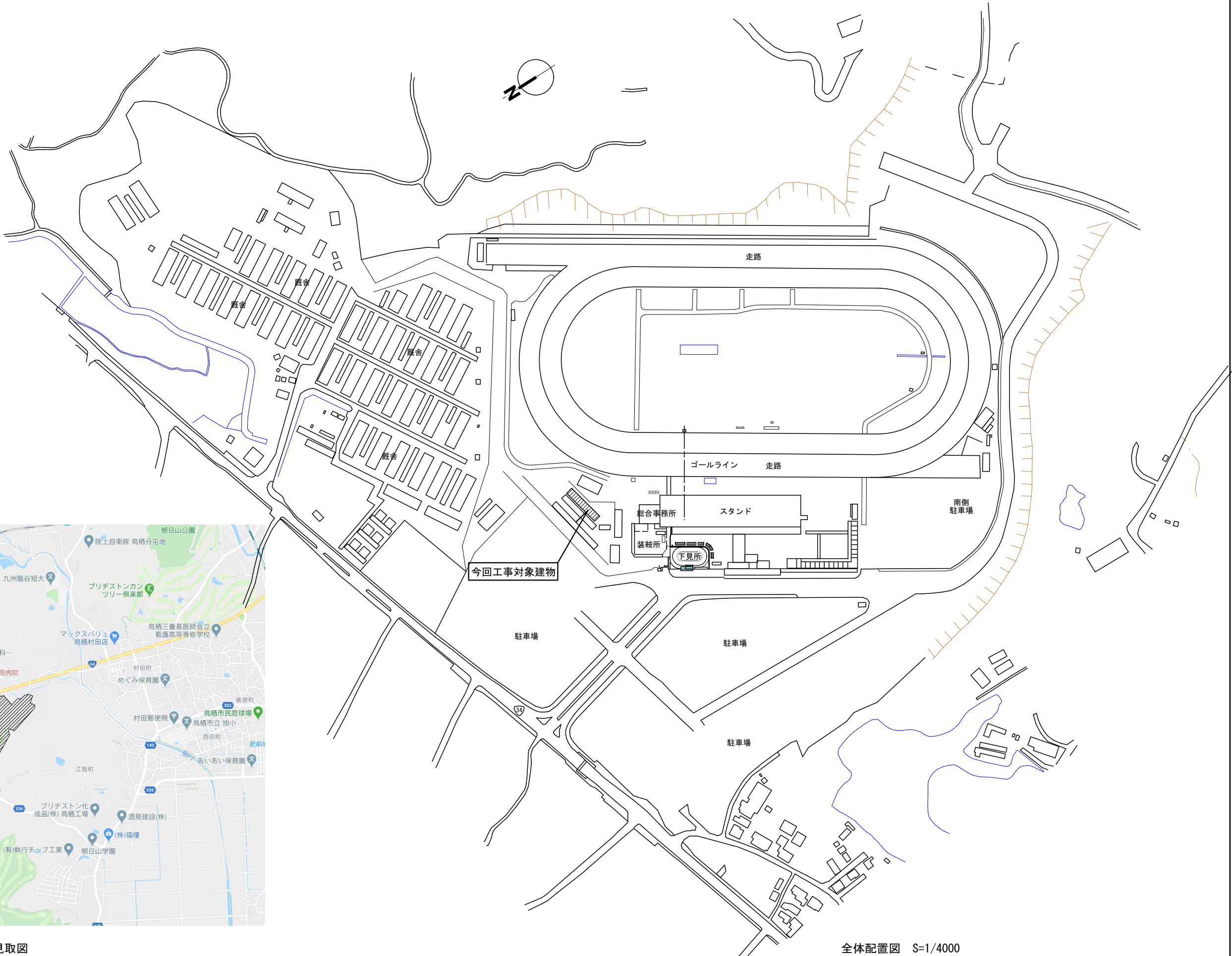
縮尺
N. S.
設計 年 月 日

有限会社 E N 建築事務所
事務所登録 佐賀県知事 第ほ-750

図番
A-04

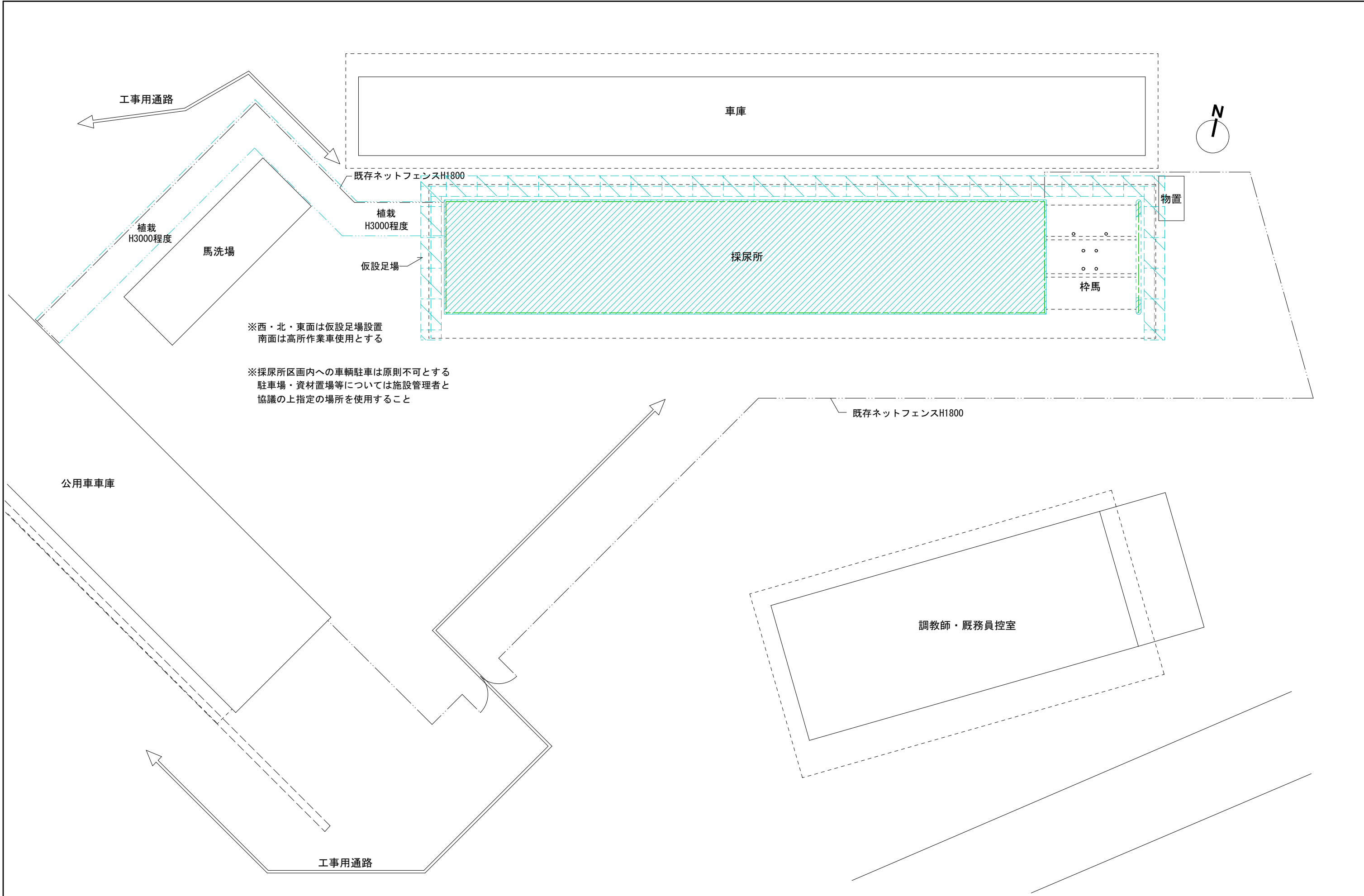


付近見取図

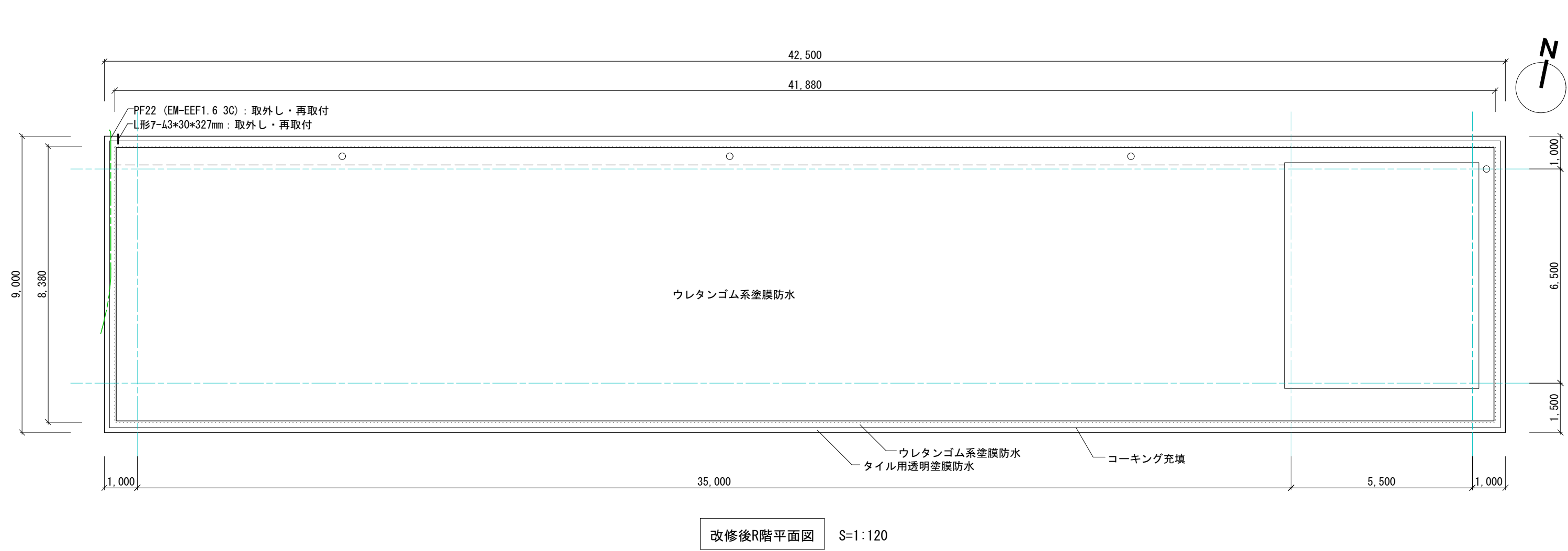


全体配置図 S=1/4000

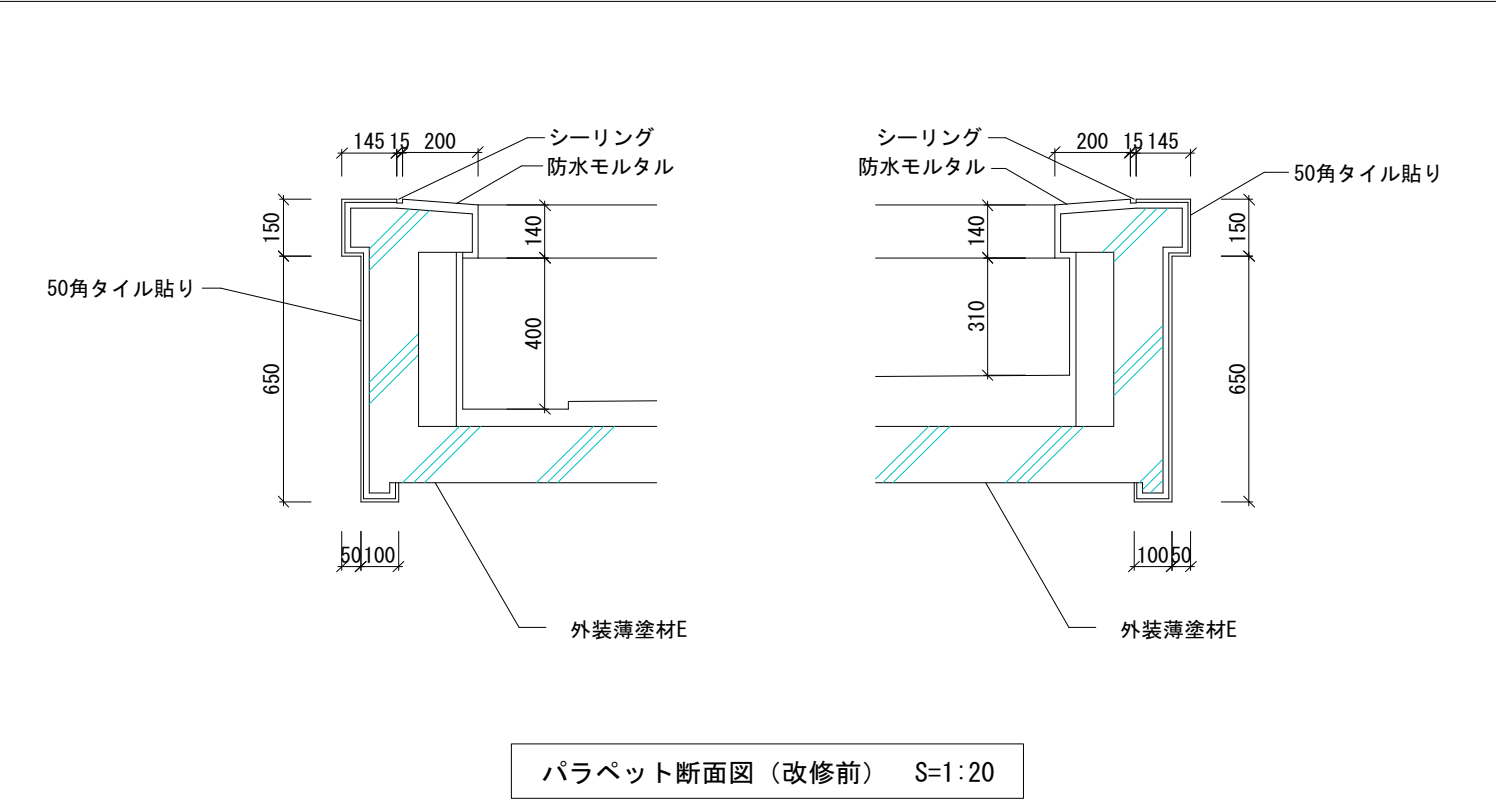
				設計変更年月日				佐賀県競馬組合	工事名	採尿所屋上防水改修工事	縮尺	S=1/4000	有 限 会 社 E N 建 築 事 務 所 事務所登録 佐賀県知事 第ほ-750	図番 A-05	
				1 回	年	月	日								図面名
				2 回	年	月	日								
				3 回	年	月	日								



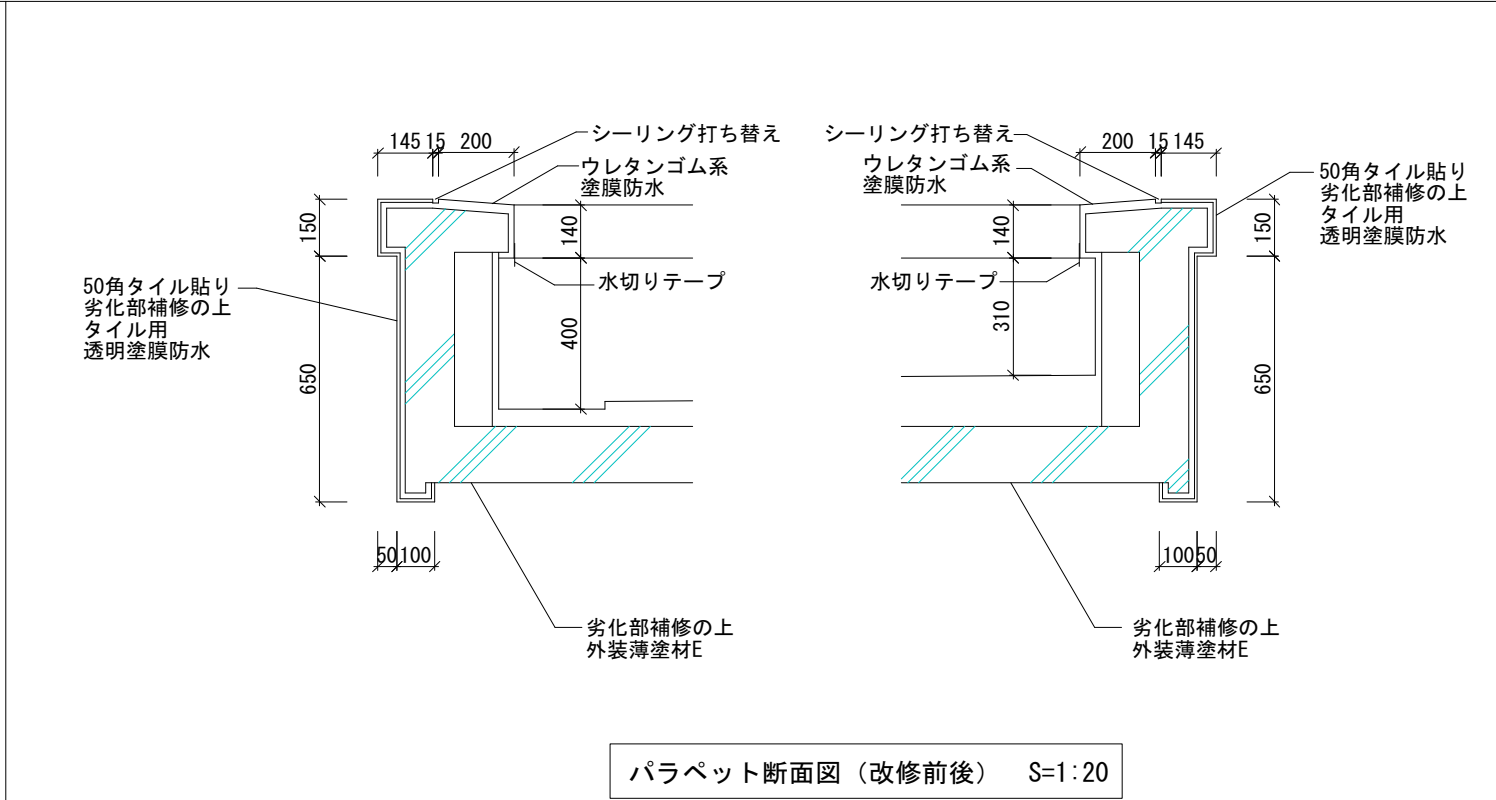
			設計変更年月日		佐賀県競馬組合	工事名 採尿所屋上防水改修工事	縮尺 1:200	有限会社 E N 建築事務所 事務所登録 佐賀県知事 第ほ-750	図番 A-06
			1回	年 月 日					
			2回	年 月 日					
			3回	年 月 日					
						図面名 配置図・仮設計画図	設計 年 月 日		



改修後R階平面図 S=1:120

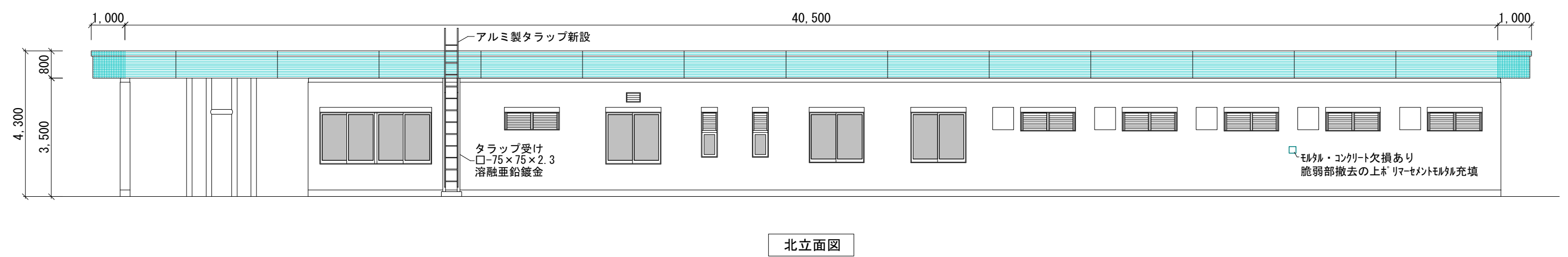
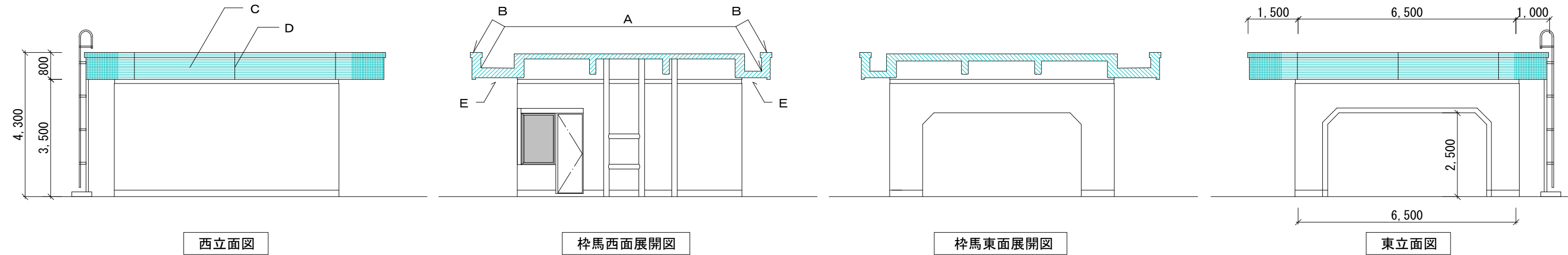
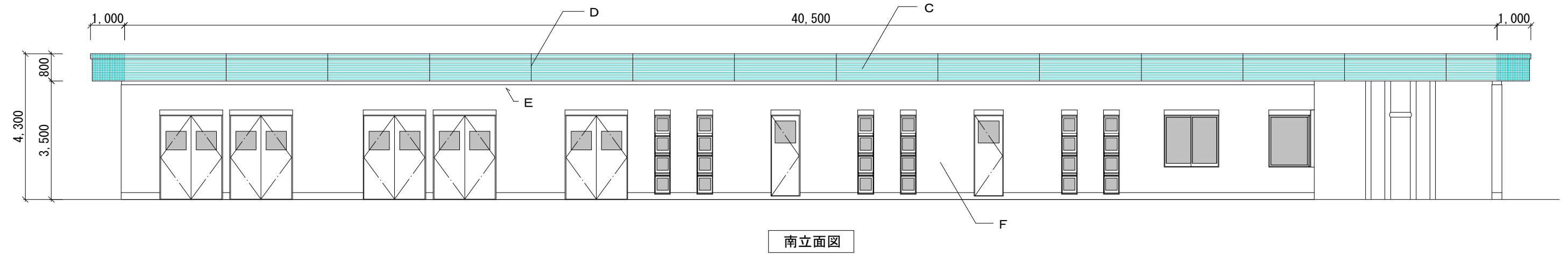


パラペット断面図（改修前） S=1:20

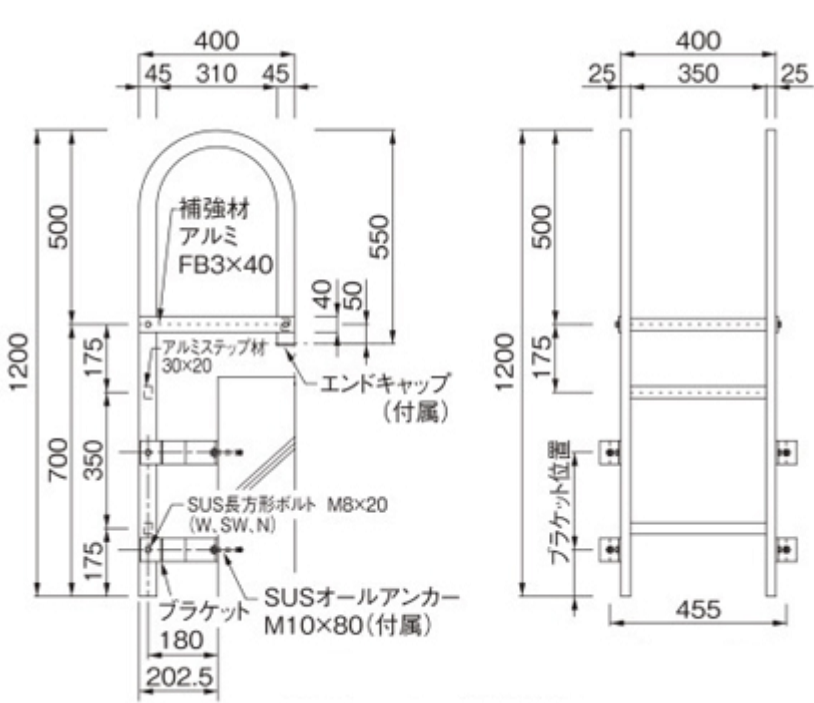
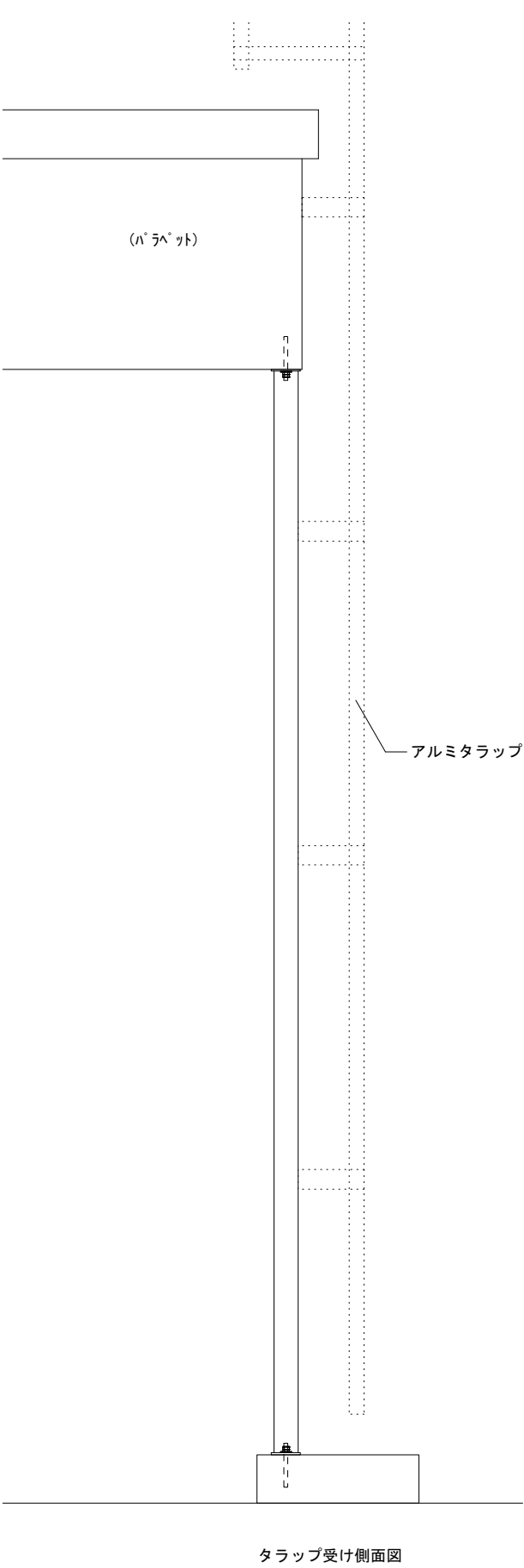
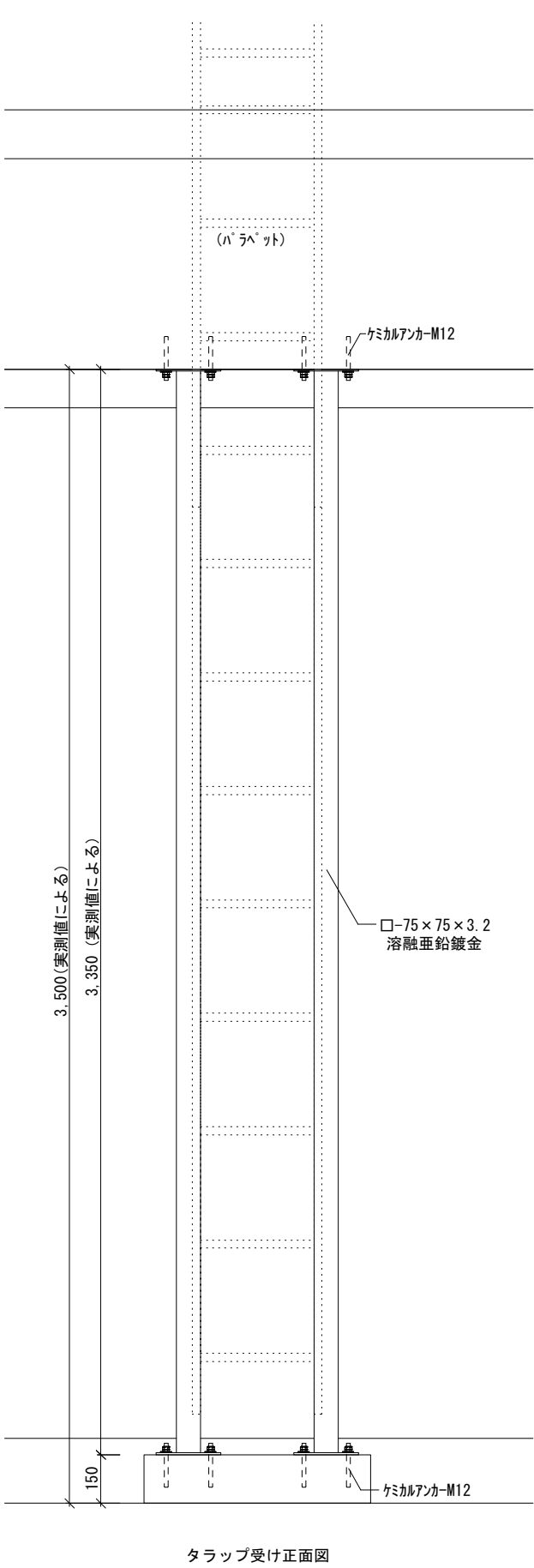
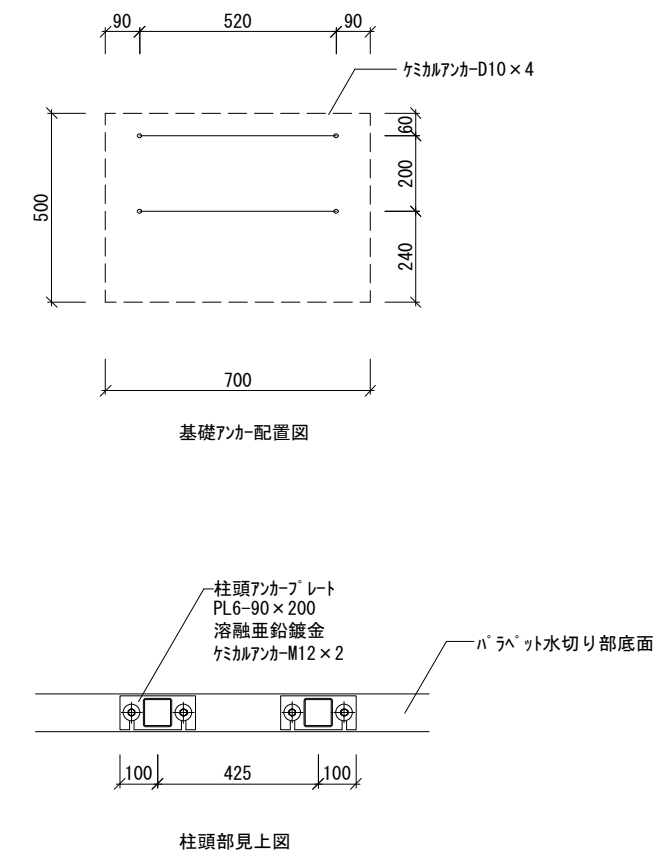
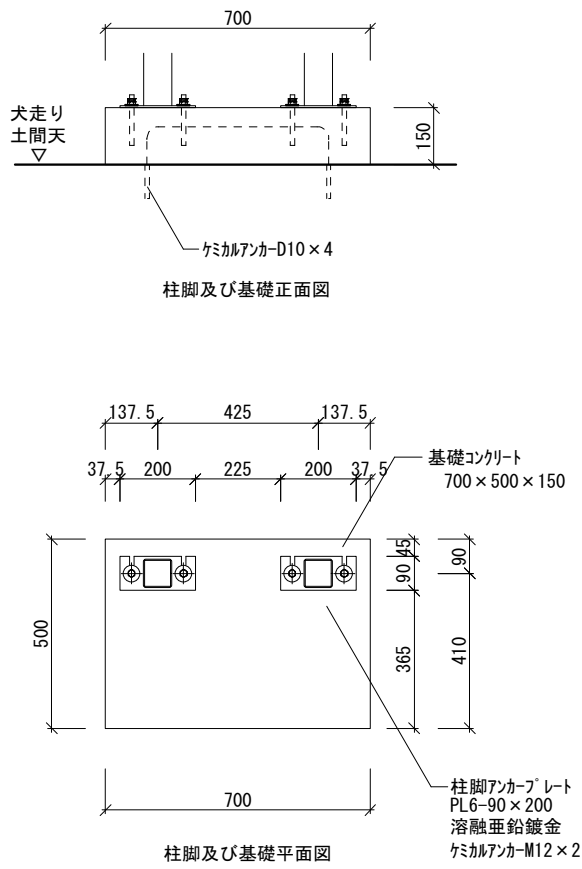


パラペット断面図（改修前後） S=1:20

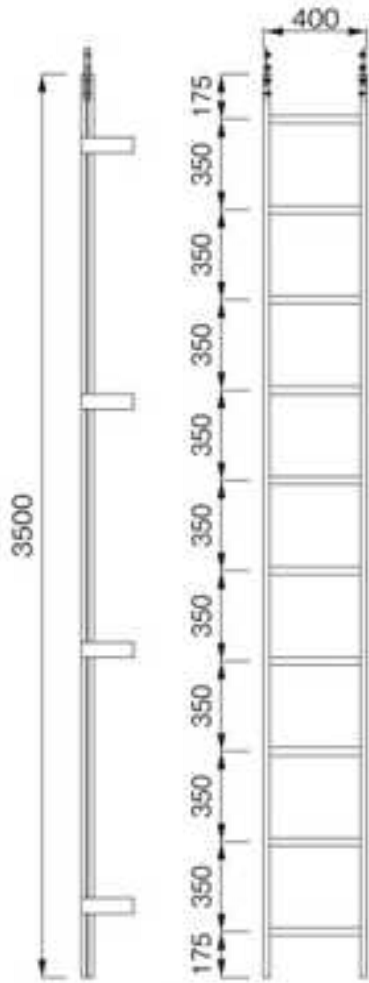
	設計変更年月日			佐賀県競馬組合	工事名 採尿所屋上防水改修工事	縮尺 1:120 1:20	有限会社 E N 建築事務所 事務所登録 佐賀県知事 第ほ-750	図中書名 A-08
	1回	年	月	日				
	2回	年	月	日				
	3回	年	月	日				
					図面名 改修後R階平面図、断面図	設計 年 月 日		



外部仕上表				
部 位		改修前仕上	改修後仕上	備 考
陸屋根	A	コンクリート金コテ+ゴム系シート防水t1.5mm+保護モルタル押えt30+樹脂塗料1mm	ケレン、高圧水洗浄、下地調整、ウレタンゴム系塗膜防水（X 1 工法）	
パラペット（屋根側）	B	立上り：陸屋根に同じ 天端：モルタル金コテ磨き	ケレン、高圧水洗浄、下地調整、ウレタンゴム系塗膜防水（X 2 工法）	
パラペット（外部側）	C	壁面及び天端：モルタル下地50角モザイクタイル貼り	高圧水洗浄、劣化部補修の上タイル用透明塗膜防水	
パラペット目地	D	天端見切り、タイル面伸縮目地：コーキング10×15	コーキング打ち替え MS-2 10×15	
軒天井	E	コンクリート打放し不陸直し+アクリル系リシン吹付	塗膜剥離露筋等劣化部補修の上外装薄塗材E仕上げ	
外壁	F	モルタル刷毛引き+吹付タイル	既存のまま（一部欠損部補修）	
外部開口部		扉：スチールOP、カラーアルミ窓、換気ガラリ：カラーアルミ（乙種防火戸網入り6.8mmガラス）	既存のまま	
外部開口部水切り		モルタル金コテ	既存のまま	



ASB1



ASA-4

トラップ参考図 (杉田エース アルミASトラップ ASB1+ASA-4同等品) N. S.

			設計変更年月日		佐賀県競馬組合	工事名	採尿所屋上防水改修工事	縮尺	1:20	有 限 会 社 E N 建 築 事 務 所 事務所登録 佐賀県知事 第ほ-750	図面名	A-11
			1 回	年 月 日								
			2 回	年 月 日								
			3 回	年 月 日								
						図面名	タラップ受け	設計	年 月 日			

佐賀県競馬組合